

REGLETS

PRÉSENTATION ET DOMAINES D'APPLICATION :

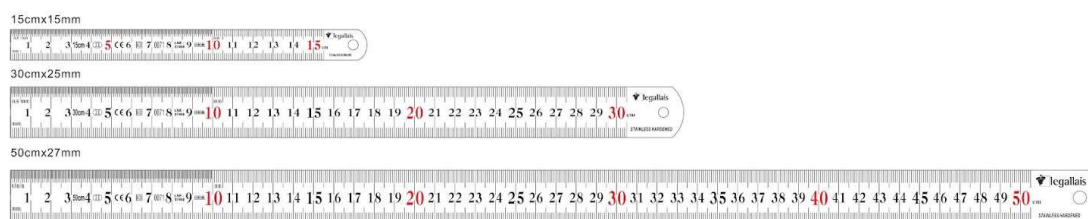
Outil de mesure et de marquage dont l'objectif principal est de mesurer des longueurs précises, fournir des bords droits et tracer des lignes sur des pièces ou des plans.

Pour différents types d'artisans (menuisiers, charpentiers, ébénistes, architectes...)

Réglet semi-rigide ILETTE

DESCRIPTIF TECHNIQUE PRODUIT :

- Acier inoxydable gravé sur 2 faces (en mm et en ½ mm).
- Gravure indélébile.
- Surface mate anti-reflet.
- Trou de suspension pour le rangement.
- Largeur : 15, 25 ou 27 mm selon la longueur.
- Épaisseur : 0,7, 0,7 ou 0,9 mm selon la longueur.



ASPECTS NORMATIFS :

Conforme à la classe de précision CEE II

INFORMATIONS DIVERSES ET CONSEILS :

Peut être utilisé avec un crayon tous supports comme par exemple le crayon Passion LEGALLAIS.

Code	Désignation
187 233	RÉGLET INOX 150 MM ILETTE
187 240	RÉGLET INOX 300 MM ILETTE
187 247	RÉGLET INOX 500 MM ILETTE



Depuis 2005, la Marque Legallais s'engage à vos côtés dans vos projets et vos chantiers. En signant de son propre nom des produits sur lesquels notre entreprise s'engage en termes de qualité et de responsabilité sociétale, nous vous offrons un engagement fort et notre assurance de sélectionner pour vous les meilleurs produits.

En savoir plus sur: www.legallais.com/la-marque-legallais