

Systèmes de ferrures pliantes et coulissantes

Verre/Métal



Bienvenue

A propos de la société Hawa AG

Depuis 1965, chez nous, tout tourne, coulisse et se plie autour des ferrures et des applications fascinantes qui s'ouvrent ainsi à nos clients. Dans nos domaines d'activités que sont les ferrures verre/métal pour le bâtiment, les ferrures bois pour le bâtiment et les ferrures bois pour les meubles, nous sommes devenus une adresse de réputation internationale. Nous misons toujours – et nos clients avec nous – sur une qualité 100% suisse. La fabrication de nos produits est réalisée à Mettmensstetten, bien que nous exportions désormais plus de 80% de notre production. Ceci est également dû au fait que notre philosophie d'entreprise repose, aujourd'hui comme auparavant, sur des valeurs suisses typiques, telles que la précision, la sécurité et la robustesse.

A propos de cette brochure

Optimiser la place disponible, créer des espaces, résoudre des problèmes, gagner du temps – les répercussions de nos ferrures verre/métal vont bien au-delà de simples solutions de repliement ou de coulissement. La présente brochure, qui montre comment les possibilités de nos produits sont étonnantes et variées, devrait vous inspirer et vous impressionner. Si vous souhaitez avoir des informations détaillées sur l'une de nos ferrures en particulier, ou si vous faites face à un problème spécifique, n'hésitez pas à vous adresser à nous – nous nous ferons un plaisir de vous aider.

Coulisser à partir de la page 4
Parquer à partir de la page 14
Replier à partir de la page 26

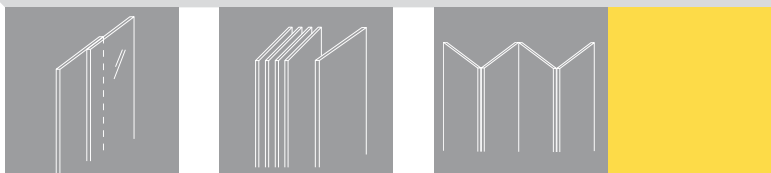


Table des matières



Pages 4/5

HAWA-Puro 100–150
HAWA-Purolino 80



Pages 6/7

HAWA-Junior 40–160/GP



Pages 8/9

HAWA-Junior 40–80/GL



Pages 10/11

HAWA-Junior 80–250/G
HAWA-Telescopic und Symmetric 80/G



Pages 12/13

HAWA-Silenta 150/GX
HAWA-Ordena 70



Pages 14/15

HAWA-Aperto 60/GL



Pages 16/17

HAWA-Variotec 150/GV



Pages 18/19

HAWA-Variotec 150/GR



Pages 20/21

HAWA-Shopfront 400/G



Pages 22/23

HAWA-Cornertec 150/GV



Pages 24/25

HAWA-Motus 150/GV-matic



Pages 26/27

HAWA-Variofold 80/GV
HAWA-Centerfold 80/GV



Pages 28–30

Références

Pour portes tout-verre coulissantes à hauteur de plafond avec suspension cachée

HAWA-Puro 100–150



Les avantages

- Excellentes propriétés de roulement et grande longévité.
- Design épuré grâce à une technique totalement intégrée dans le rail de roulement.
- Rails de roulement à fleur de plafond, rapportés ou totalement intégrés dans les plafonds en béton et les plafonds légers suspendus.
- Profils supplémentaires, amovibles par le bas, pour le revêtement et l'intégration de vitrages fixes.
- Suspension à cale brevetée permettant un réglage en hauteur rapide et un montage aisé.
- Grande sécurité de fonctionnement grâce à la liaison mécanique parfaitement stable entre la ferrure et le verre.

Le principe

Avec HAWA-Puro 100–150, aménager et diviser des espaces avec du verre devient un pur plaisir. Grâce à sa suspension cachée et ses rails de roulement totalement intégrables dans le plafond, cette ferrure est invisible. Ce matériau fascinant peut ainsi être d'autant mieux mis en avant qu'elle se déplace avec une douceur et un silence impressionnants. Cela la prédestine à des applications liées à l'aménagement d'espaces publics ou privés élégants. Par ailleurs, le confort d'utilisation et la facilité de montage de HAWA-Puro 100–150 expliquent également pourquoi elle ne jouit pas d'une grande renommée qu'auprès des puristes du design.

Contraintes techniques

Poids de vantail jusqu'à 100,150 kg

Épaisseur de verre, porte coul.

ESG 8/10/12/12,7 mm

VSG 8–13 mm

Épaisseur de verre, vitrage fixe

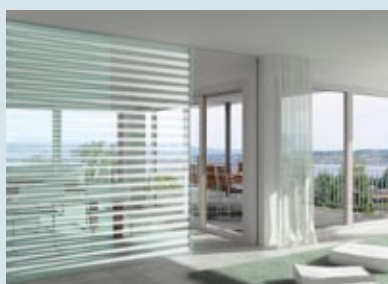
ESG/VSG 10–12 mm

jusqu'à 13 mm avec silicone

Chariots

HAWA-Puro 100 4 galets

HAWA-Puro 150 6 galets



Sécurité accrue et nombreuses possibilités d'aménagement grâce au verre de sécurité feuilleté (VSG).

HAWA-Purolino 80

Le principe

HAWA-Purolino 80 joue de ses forces dans l'ombre. En effet, tous les éléments de cette ferrure design sont intégrés dans le rail de roulement. Et ces rails de roulement, en version anodisée couleur argent ou imitation acier pour répondre à toutes les attentes, peuvent être aisément montés au mur, mais aussi rapportés ou totalement intégrés dans le plafond. HAWA-Purolino 80 est aussi invisible que ses qualités sont manifestes : une transparence extrême pour les constructions en verre, un grand silence et une résistance minimale de roulement, des caches de recouvrement frontaux couleur anthracite ou en zinc moulé sous pression ayant l'aspect d'un rail de roulement, et bien d'autres choses encore, qui font de HAWA-Purolino 80 une solution innovante pour de nombreuses applications dans l'architecture d'habitats et d'hôtels de luxe.

Les avantages

- Ferrure design avec suspension entièrement intégrée dans le rail de roulement, offrant une totale transparence.
- Rail de roulement anodisé couleur argent ou imitation acier, pour montage au mur, au plafond, ou intégré au plafond.
- Chariots silencieux et robustes, avec roulements à billes de grande qualité et galets en acier recouverts de plastique.
- Suspension à cale brevetée permettant un réglage en hauteur rapide et un montage aisé.
- En cas de montage intégré au plafond, accès possible par le bas, sans démontage d'éléments de plafonds.
- Grande sécurité de fonctionnement grâce à la liaison mécanique entre la ferrure et le verre (ESG ou VSG possible).
- Guide inférieur ponctuel autoserrant double, qui simplifie l'accrochage des portes et évite tout claquement en cas de courant d'air.

Contraintes techniques

Poids de porte max.	80 kg
Largeur de porte min.	700 mm
Épaisseur de verre ESG	8/10/12/12,7 mm
Épaisseur de verre VSG	8-13 mm
Possibilité de réglage en hauteur	±3 mm



Pour les portes coulissantes en verre élégantes avec fixation discrète par points

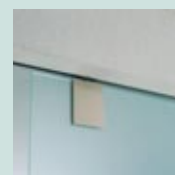
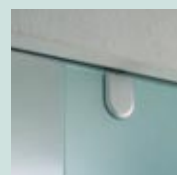
HAWA-Junior 40 – 160/GP



Succès sur toute la ligne grâce à une technique quasiment invisible.

Le principe

La ferrure HAWA-Junior 40 – 160/GP est la classe de référence parmi les ferrures coulissantes pour portes en verre. Avec sa fixation discrète par points, elle veille à ce que les qualités optiques de chaque construction en verre jouent à plein. Ses caches, disponibles dans de nombreuses variantes – ronds ou angulaires, avec imitation acier, chromés, laitonnés ou bien bruts pour être peints dans la couleur de votre choix –, apportent la dernière touche de raffinement. D'un point de vue acoustique également, ce système définit de nouvelles normes : avec un roulement presque totalement silencieux et un guide inférieur auto-serrant, chaque claquement est étouffé dans l'œuf.



Caches ronds ou angulaires.



Les avantages

- Technique de coulissement de grande qualité, éprouvée à des milliers de reprises, offrant une grande régularité de roulement.
- Design de grande classe grâce aux caches ronds ou angulaires, imitation acier, chrome ou laiton, ou avec peinture au choix.
- Maniement confortable par butée d'arrêt réglable s'adaptant au poids du vantail.
- Guide inférieur autoserrant empêchant tout claquement des portes coulissantes.
- Suspension montée par l'intérieur et, par-là même, à l'épreuve des effractions.
- Multiples accessoires, par exemple, serrure HAWA-Toplock avec cache rond ou angulaire, profil en équerre HAWA-Junior pour un montage au mur sans cache.
- Il est possible d'utiliser du verre de sécurité trempé (ESG) ou du verre de sécurité feuilleté (VSG).



Contraintes techniques

Poids de vantail

jusqu'à 40, 80, 120, 160 kg

Épaisseur de verre, porte coul.

ESG 8/10/12/12,7 mm

VSG 8,7-12,7 mm

Épaisseur de verre, vitrage fixe

ESG/VSG 10-12 mm



Deux précautions valent mieux qu'une. La serrure HAWA-Toplock sait se montrer convaincante aussi bien au plan de l'esthétique qu'au plan de la technique de sécurité.



Courants d'air, un problème résolu: Le joint d'étanchéité profilé vertical déclare la guerre aux courants d'air.

HAWA-Junior 40–80/GL

Le principe

La ferrure HAWA-Junior 40–80/GL séduit par l'association de la technique, éprouvée et constamment améliorée, des ferrures coulissantes Hawa et des exigences les plus modernes en matière de conception. Avec ses caches, rails de roulement et profils en équerre, disponibles en finition anodisée couleur argent ou imitation acier, la ferrure Junior peut s'intégrer même dans les intérieurs les plus tendance. En effet, la technique ne fait pas obstacle aux designs rectilignes : en haut, les profils porte-glace situés sur les vantaux disparaissent derrière un cache fin, sur toute la longueur ; en bas, un guide inférieur autoserrant assure un roulement régulier. La qualité Hawa garantit les meilleures propriétés de roulement, une rentabilité élevée et une grande facilité de montage et d'utilisation.

Les avantages

- Technique de coulisement de grande qualité, éprouvée à des milliers de reprises, offrant une grande régularité de roulement.
- Design de grande classe grâce aux caches, aux rails de roulement et au profil en équerre disponibles en finition anodisée couleur argent ou imitation acier.
- Multiples accessoires, tels que, par exemple, la serrure HAWA-Toplock avec son cache angulaire, ou le profil en équerre sophistiqué HAWA-Junior permettant un montage au mur sans cache.
- Maniement confortable grâce à une butée d'arrêt réglable, qui peut être adaptée au poids du vantail.
- Les caches en aluminium sont simplement enclipsés.
- Guide inférieur autoserrant empêchant tout claquement des portes coulissantes.
- Grande sécurité assurée par une vitrification par voie sèche avec fixation mécanique du verre.
- Le joint d'étanchéité profilé vertical déclare la guerre aux courants d'air.



Raccordement au mur optimal pour les portes tout-verre coulissantes avec chant de verre non protégé.

Contraintes techniques

Poids de vantail jusqu'à 40, 80 kg

Largeur de vantail 500–1200 mm

Épaisseur de verre, porte coul.

ESG 8/9,5(^{3/8}"/10 mm

Épaisseur de verre, vitrage fixe

ESG/VSG 10–12 mm



Profil en équerre pour fixation au mur et caches également disponibles en imitation acier très tendance.



Nouveau profil, ligne pure :
la ferrure HAWA-Junior 40–80/GL
convient parfaitement aux archi-
tectures d'habitats modernes.

HAWA-Junior 80 – 250/G



Les avantages

- Design de profil élégant, adaptable, avec technique intégrée invisible.
- Roulement silencieux et grande longévité grâce aux galets en plastique et aux rails anodisés couleur argent de qualité.
- Butée de rail avec blocage réglable, assurant un maniement particulièrement confortable.
- Guide inférieur ponctuel discret ou guidage à deux points stable dans un rail au sol, selon le degré de sollicitation.
- Grande sécurité grâce à la liaison mécanique avec le verre.
- Divers accessoires disponibles.

Le principe

Grâce à la technologie de grande qualité HAWA-Junior, éprouvée des millions de fois, même les portes les plus lourdes coulissent dans un grand silence. HAWA-Junior 80-250/G permet de répondre, avec une exceptionnelle élégance, aux projets d'installations munies de portes pouvant peser jusqu'à 250 kg. Elle permet de réaliser des séparations d'espaces esthétiquement et techniquement parfaites, dans presque toutes les situations – dans les magasins, les restaurants, les bâtiments de bureaux, les banques ou les constructions privées. Avec son profil filigrane simple et sa technique intégrée invisible, cette ferrure séduit non seulement au plan visuel, mais elle définit également des normes acoustiques grâce à son roulement ultra silencieux.

Contraintes techniques

HAWA-Junior 80-160/G

Poids de vantail

jusqu'à 80, 120, 160 kg

Épaisseur de verre

ESG 8-16 mm

Réglable en hauteur

± 3 mm

HAWA-Junior 250/G

Poids de vantail max.

250 kg

Épaisseur de verre

ESG 8-16 mm

Réglable en hauteur

± 5 mm

Pour coulissement simultané de deux portes en verre

HAWA-Telescopic 80/G

Le principe

Tout simplement gagner de la place : HAWA-Telescopic 80/G permet d'un seul geste de faire coulisser simultanément, de façon télescopique, deux portes coulissantes en verre, lorsque la place est insuffisante pour une large porte. La liaison se fait via une courroie dentée, avec galets et fixation de la courroie.



Contraintes techniques

Poids de vantail max.	80 kg
Largeur de porte	500–1000 mm
Hauteur de vantail max.	2600 mm
Épaisseur de verre	
ESG	8–16 mm
Réglable en hauteur	± 2 mm

Les avantages

- Coulissement simultané, léger, silencieux et peu encombrant, de portes en verre pesant jusqu'à 80 kg.
- Système fiable basé sur la technologie éprouvée des millions de fois HAWA-Junior.
- Grande longévité avec galets en plastique, courroie dentée renforcée par fibre de verre et technique sans entretien.
- Grande stabilité grâce au rail de guidage inférieur d'un seul tenant (en option).

Pour portes coulissantes en verre à ouverture symétrique

HAWA-Symmetric 80/G

Le principe

HAWA-Symmetric 80/G relie deux portes coulissantes en verre par des poulies réglables, via une courroie dentée renforcée par fibre de verre, et permet ainsi une ouverture / fermeture symétrique aisée. Sans guide inférieur visible, avec un grand silence de roulement et sans aucun entretien.

Les avantages

- Ouverture / Fermeture symétrique de deux portes coulissantes.
- Chariots de grande qualité, permettant un coulissement léger, même d'une main.
- Courroies dentées renforcées par fibre de verre assurant une grande résistance à la rupture et une dilatation minimale.
- Montage aisé : accrochage des portes et fixation de la courroie dentée par un côté.
- Grande stabilité grâce au rail de guidage inférieur d'un seul tenant (en option).
- Profils porte-glace élégants, en version brute ou anodisée couleur argent.



Contraintes techniques

Poids de vantail max.	80 kg
Épaisseur de verre	
ESG	8–16 mm
Réglable en hauteur	± 3 mm



HAWA-Silenta 150/GX



Le principe

La ferrure HAWA-Silenta 150/GX est une ferrure coulissante tout-verre performante avec fixation d'angle. Elle permet de déplacer les portes de grande surface, dont le vantail peut peser jusqu'à 150 kg, dans un grand silence et avec un confort d'utilisation étonnant, car celles-ci sont guidées par 2 points dans le rail inférieur. Et, alors que cette ferrure donne aux pièces une apparence de grandeur et de transparence, elle-même se tient discrètement en retrait : tous les éléments sont intégrés et totalement dissimulés dans la fixation d'angle. Respectant ainsi tout à fait la devise : autant de verre que possible et aussi peu de ferrure que nécessaire.

Les avantages

- Solution esthétique et souple pour une conception transparente des pièces.
- Confort amélioré grâce à un guidage par deux points des portes coulissantes dans le rail inférieur.
- Pas de profil sur toute la longueur – uniquement de petits caches élégants.
- Rail de roulement décoratif avec faible hauteur d'encastrement.
- Roulement régulier et silencieux.
- S'adapte à de nombreuses situations et exigences, divers accessoires disponibles.
- Caches de recouvrement à enclipser, pouvant s'harmoniser au niveau de la forme et de la couleur.
- La serrure à pêne pouvant être intégrée dans la ferrure d'angle permet d'avoir un verrouillage fiable au sol.

Cache de recouvrement rond ou angulaire, disponible avec différentes surfaces de finition.



Autant de verre que possible et aussi peu de ferrure que nécessaire.



Contraintes techniques

Poids de vantail max.	150 kg
Hauteur de vantail max.	3600 mm
Épaisseur de verre	
ESG	10/12/12.7 mm

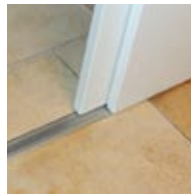
HAWA-Ordена 70

Contraintes techniques

Poids de vantail max.	70 kg
Largeur de vantail min.	600 mm
Hauteur de vantail max.	2600 mm
Épaisseur de verre	
ESG	8/10 mm
VSG	8,7 – 10,7 mm
Épaisseur de vantail en bois	30–40 mm

Le principe

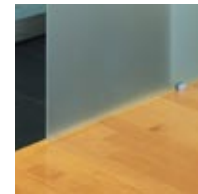
La ferrure HAWA-Ordена 70 permet des constructions indépendantes du corps pour les portes de dressing ; avec son rail de guidage sur toute la longueur, elle peut aussi permettre la séparation flexible de pièces d'habitation et de bureaux. Ce système coulissant innovant fonctionne sans cadre, ce qui entraîne un montage rapide et offre de nombreuses possibilités au décorateur d'intérieur. Il est possible d'associer sans problème des portes en verre avec des portes en bois ou uniquement des portes en bois ou des portes en verre entre elles. Tout cela avec un vantail pouvant peser jusqu'à 70 kg et une adaptation à toutes les situations, même sans rail de guidage inférieur, grâce au guide inférieur autoserrant astucieux, breveté par HAWA.



Combinaison bois/bois.



Combinaison verre/verre.



Même sans rail de guidage.



La solution idéale pour les portes de dressing.



Les avantages

- Permet des constructions indépendantes du corps pour séparations à hauteur de plafond.
- Système sans cadre pour combinaisons bois/bois, verre/verre ou bois/verre.
- En haut, système coulissant continu, donc souple et insensible à la saleté.
- Rail de guidage inférieur de 4,5 mm de haut pour portes coulissantes larges ou à déplacement libre.
- Pas de discontinuité au niveau du sol grâce au guide inférieur autoserrant ponctuel.
- Aucun élément de fixation du verre visible.
- L'installation après coup de ce système est possible et ne pose aucune difficulté.
- Il est possible d'utiliser du verre de sécurité trempé (ESG) ou du verre de sécurité feuilleté (VSG).

HAWA-Aperto 60/GL

Le principe

La ferrure HAWA-Aperto 60/GL vous ouvre de nouvelles possibilités dans de nombreux secteurs. En effet, cette ferrure coulissante permet de parquer très aisément jusqu'à neuf vantaux en verre légers dans un encombrement très réduit – parallèlement à l'axe de coulissement ou bien à 90°. Il n'y a pas qu'en terme de rentabilité et de souplesse qu'elle présente bien : les profil porteur et profil porte-glace filigranes et le tracé linéaire, net et parfaitement aligné, plaisent même aux créateurs les plus exigeants. Le plaisir d'utilisation de la ferrure HAWA-Aperto 60/GL durera longtemps – grâce à un roulement léger comme une plume et à la qualité de finition Hawa.

Les avantages

- Premier système conçu pour vantaux en verre légers et repliables, jusqu'à 60 kg.
- Parcage jusqu'à 9 vantaux, parallèlement à l'axe de coulissement : largeur max. 1100 mm, ou à 90° : largeur max. 950 mm.
- Montage simple et souplesse grâce à des rails enfichables modulaires.
- Installations sans guide inférieur, lorsque les contraintes sont faibles.
- Caches imitation acier ou anodisés couleur argent, enclipsables lorsque le montage a été réalisé.
- Utilisation possible en extérieur, grâce à des matériaux résistants à la corrosion.
- En cas de changement de direction intégré, de rails de roulement courbes, la société Hawa AG se charge de l'étude du projet.



Possibilité de parquer jusqu'à neuf vantaux en verre dans un encombrement extrêmement réduit.

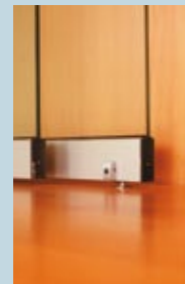


A l'extérieur également, la ferrure résistante à la corrosion se sent comme à la maison.



Contraintes techniques

Poids de vantail max.	60 kg
Largeur de vantail min.	500 mm
Largeur de vantail max. (90°)	950 mm
Largeur de vantail max. (parallèle)	1100 mm
Hauteur de vantail max.	2600 mm
Epaisseur de verre	
ESG	8/9,5($\frac{3}{8}$)/10 mm



Solution élégante pour les cloisons de séparation à hauteur de plafond, dans une atmosphère de transparence.

Pour cloisons tout-verre coulissantes élégantes avec remarquable technique de virage

HAWA-Variotec 150/GV

Le principe

La ferrure HAWA-Variotec 150/GV est la ferrure coulissante star des courbes. Avec son système de rails enfichable modulaire, elle suit vos plans. Vous pouvez ainsi intégrer sans problème des vantaux coulissants, pivotants ou battants, là où vous le souhaitez. C'est un régal pour les yeux avec son profil porte-verre aux formes élégantes, qui s'harmonise aux tons de son environnement. Pour les oreilles également, il n'existe pas de ferrure coulissante plus agréable – grâce à la qualité du mécanisme de roulement à guidage à deux points offrant un roulement extrêmement silencieux.

Les avantages

- Technique de virage parfaite grâce au système de rails modulaire, qui permet des changements de direction compris entre 15 et 90°.
- Les rails de roulement et de guidage peuvent être courbés selon les désirs du client, ce qui autorise même les tracés les plus singuliers.
- Différents galets de roulement pour des poids de vantail compris entre 70 et 150 kg.
- Tous les éléments sont intégrés et dissimulés dans le profil porte-verre.
- Installations avec ou sans rail de guidage inférieur.
- Encombrement de l'espace de parcage réduit.
- Nombreux accessoires disponibles, tels que joints d'étanchéité, profils protecteurs de chant de verre, serrures de sécurité, vitrage fixe, etc.



Elle se sent chez elle dans les centres commerciaux, les banques et les aéroports du monde entier.



Contraintes techniques

Poids de vantail max. 150 kg

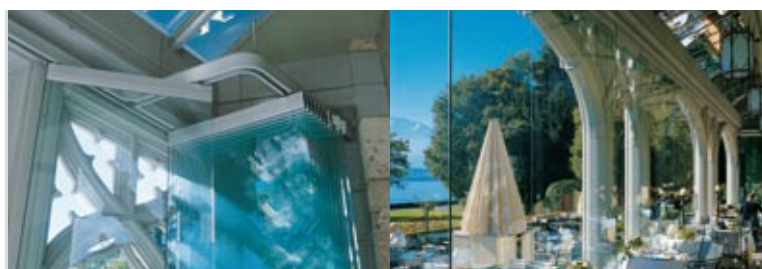
Hauteur de vantail max. 3500 mm

Épaisseur de verre

ESG 10/12/12,7 mm



Couloirs lumineux avec beaucoup de verre et peu de ferrure.



De manière à pouvoir s'asseoir «dehors», même lorsqu'il fait froid.

Pour cloisons coulissantes en verre stables avec profil cadre

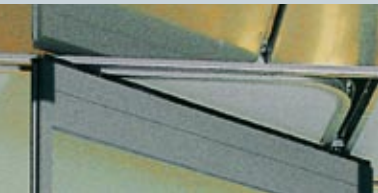
HAWA-Variotec 150/GR



Maintient parfaitement en forme les vantaux en verre pouvant peser jusqu'à 150 kg.

Le principe

La ferrure HAWA-Variotec 150/GR est la solution idéale lorsqu'une installation requiert une sécurité et une stabilité particulières. Ceci est obtenu au moyen d'un profil cadre élégant mesurant seulement 24 mm de large, qui, à la fois, réduit la flexion des vitrages et soulage la pression verticale des vantaux pouvant peser jusqu'à 150 kg. Malgré cette robustesse exemplaire, vous profitez également des mêmes propriétés de roulement léger, de la remarquable technique de virage et d'une souplesse sans égale, propres à toutes les ferrures HAWA-Variotec. Par ailleurs, la ferrure HAWA-Variotec 150/GR peut également être destinée à la séparation d'espaces climatisés ou de jardins d'hiver non chauffés, grâce à un joint brosse/joint en caoutchouc apportant une protection contre les courants d'air.

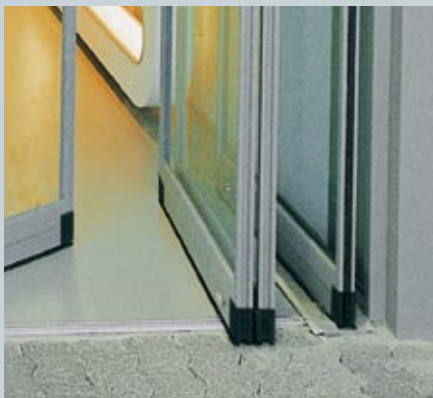


Dans les espaces de parcage ouverts et visibles, le cache intérieur de l'espace de parcage présente un grand intérêt.



Les avantages

- Cadre esthétique, de faible largeur, pour vantaux jusqu'à 3,5 m de haut et jusqu'à 150 kg.
- Grande stabilité, sécurité et protection des chants de verre améliorées.
- Technique de virage parfaite, grâce aux rails modulaires permettant des changements de direction entre 15 et 90°.
- Pas de découpe dans le verre.
- Les rails de roulement et de guidage peuvent être courbés selon les désirs du client autorisant ainsi des tracés singuliers.
- Excellentes propriétés de roulement, grâce à un mécanisme de roulement à guidage à deux points.
- Joints brosse/en caoutchouc intégrés pour une protection contre les courants d'air.
- Utilisable avec du verre de sécurité feuilleté (VSG) jusqu'à 13 mm.



Contraintes techniques

Poids de vantail max.	150 kg
Hauteur de vantail max.	3500 mm
Épaisseur de verre	
ESG	10/12/12,7 mm
Épaisseur de verre	
VSG	jusqu'à 13 mm

Verrouillage sécurisé avec une serrure à goupille intégrée.

Pour les cloisons et les portes tout-verre coulissantes massives

HAWA-Shopfront 400/G

Le principe

Lorsque l'on demande une solution professionnelle avec des cloisons coulissantes en verre de poids très important, la réponse est régulièrement : HAWA-Shopfront 400/G. Cette ferrure, déjà éprouvée à des milliers de reprises dans le monde entier, dispose d'une part de la qualité et de la capacité de charge nécessaires pour pouvoir déplacer, sans problème, pendant des années, des vantaux pouvant peser jusqu'à 400 kg par pièce. D'autre part, elle ne ressemble pas à un « poids lourd », mais permet de réaliser des structures tout à fait esthétiques et aérées, pour lesquelles la légèreté de ce matériau fascinant verre joue à plein. De même, avec cette ferrure polyvalente, rien ne s'oppose à l'installation d'une porte pivotante, au niveau de l'espace de parcage ou du côté opposé.



Contraintes techniques

Poids de vantail max. 400 kg

Hauteur de vantail max. 4000 mm

Épaisseur de verre

ESG 8-16 mm



Encombrement de l'espace
de parcage réduit.



Les avantages

- Système conçu spécialement pour les vantaux de poids important, qui requièrent un niveau de qualité et de précision particulier.
- Roulement léger et grande durabilité.
- Encombrement de l'espace de parcage réduit.
- Différents profils disponibles pour des épaisseurs de verre comprises entre 8 et 16 mm.
- Possibilité d'intégrer aisément des portes pivotantes.
- Grande souplesse apportant des solutions à des problèmes individuels.
- Sécurité assurée par une serrure à pêne intégrée.
- En cas de changement de direction intégré, de rails de roulement courbes, la société Hawa AG se charge de l'étude du projet.

Le spécialiste des poids lourds : convient pour des poids de vantail jusqu'à 400 kg.



Pour les cloisons coulissantes en verre repliables avec suspension d'angle

HAWA-Cornertec 150/GV

Le principe

La ferrure HAWA-Cornertec 150/GV est basée sur le standard technologique élevé et les excellentes propriétés de roulement des ferrures HAWA-Variotec. Elle a un autre élément positif déterminant à son actif : sa suspension d'angle avec point de suspension déplaçable, qui vous ouvre des possibilités de réalisation particulièrement souples. Ainsi, la ferrure HAWA-Cornertec 150/GV met en valeur les qualités optiques de votre installation en verre comme peu d'autres ferrures peuvent le faire : au lieu d'un profil sur toute la longueur, elle n'exige pour elle qu'un petit coin. Du reste, celle-ci, avec son cache astucieux disponible dans tous les coloris et dans les quatre variantes métalliques (chromé mat, chromé poli, laitonné et imitation acier), s'adapte harmonieusement à tous les environnements.



De petites suspensions d'angle remplacent des profils prenant toute la longueur et offrent une transparence maximale.

Possibilité de passage à tout moment grâce aux portes pivotantes.



Contraintes techniques

Poids de vantail max. 150 kg

Largeur de vantail min. 750 mm

Hauteur de vantail max. 3500 mm

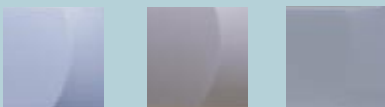
Épaisseur de verre

ESG 10/12/12.7 mm



Les avantages

- Excellentes propriétés de roulement et de virage.
- Petite suspension d'angle en lieu et place d'un profil porte-glace sur toute la longueur.
- Pas de détérioration des surfaces, car les caches sont enclipsés à la toute fin.
- Réalisation souple du tracé grâce aux points de suspension déplaçables.
- Caches de recouvrement à enclipser, pouvant s'harmoniser au niveau de la forme et de la couleur.
- Solution parfaite du point de vue de la réalisation, tous les éléments sont intégrés et totalement dissimulés dans les fixations d'angle, même la serrure à pêne qui assure la sécurité.
- Espaces de parcage normalisés permettant une étude de projet et une réalisation efficaces.
- Pas de fraisure, ni de mise à longueur des profils porteur et porte-glace.
- En cas de changement de direction intégré, de rails de roulement courbes, la société Hawa AG se charge de l'étude du projet.



Cache de recouvrement rond ou angulaire, disponible avec différentes surfaces de finition.



Pour cloisons coulissantes en verre automatiques peu encombrantes

HAWA-Motus 150/GV-matic



Le principe

Ce système automatique totalement nouveau de Hawa déplace des cloisons coulissantes en verre jusqu'à 30 mètres de large, avec légèreté et silence, dans des rails de roulement de grande qualité. La commande intelligente par menus, pour la mise en service et l'usage quotidien, définit de nouveaux standards en terme de facilité d'emploi. Pour l'œil également, ce système de ferrures est un régal absolu. Tous ses composants techniques sont intégrés de façon invisible dans le rail de roulement. Le seul élément visible est un profil porte-glace aux formes élégantes, qui ne concurrence pas la transparence de votre installation, mais la met en valeur.

Contraintes techniques

Poids de porte max.	150 kg
Largeur de porte	850–1500 mm
Hauteur de porte max.	3500 mm
Épaisseur de verre	
ESG	10/12/12,7 mm
Nombre de portes max.	20
Tension de service	100–240 VAC
	50–60 Hz



Les avantages

- Déplace jusqu'à 20 portes coulissantes en verre avec poids de 150 kg max.
- Installation pouvant mesurer jusqu'à 30 mètres de large.
- Nombreux aménagements personnalisés possibles grâce au système de rails enfichables modulaire.
- Mise en service aisée grâce à une commande par menus.
- Aucun coffrage nécessaire en plus, la technique d'entraînement est intégrée dans le rail de roulement.
- Système d'entraînement, d'alimentation et de communication intelligent pour chaque porte.
- Encombrement minimal dans l'espace de parcage.
- Design élégant et verrouillage automatique sûr.
- Même aspect que les profils HAWA-Variotec 150/GV, donc combinable avec les installations manuelles.
- D'autres matériaux que le verre peuvent être utilisés pour les portes.
- Grande sécurité – l'installation s'arrête automatiquement devant un obstacle.
- Automatisation ultérieure possible sans problème.
- Système conforme CE.
- Documents de planification et de montage détaillés, modes d'emploi et notices d'utilisation pour la conception, l'installation et l'exploitation.



Technique d'entraînement invisible et encombrement minimal dans l'espace de parcage.



Maîtrise totale d'un seul doigt : grâce à une commande par menus.



Pour les cloisons pliantes tout-verre avec une largeur pouvant aller jusqu'à 6 m

HAWA-Variofold 80/GV



Maniement simple et confortable.

Le principe

La ferrure HAWA-Variofold 80/GV est une ferrure de grande qualité pour cloison pliante tout-verre, équipée d'un nombre de vantaux pair, qui vous permet de séparer, de manière personnalisée et transparente, des espaces pouvant mesurer jusqu'à six mètres. Cette ferrure permet de parquer jusqu'à six éléments de vantaux et d'installer une porte pivotante supplémentaire du côté opposé. Le repliement et le coulissement sont effectués avec la qualité de roulement Hawa, et, comme toujours, aucun composant technique visible ne vient perturber ici le design parfait, tout est intégré dans le profil porte-glace. L'étude de projet sera pour vous particulièrement aisée, car tous les vantaux peuvent être réalisés avec la même largeur.

Les avantages

- Technique de repliement bien étudiée et possibilité de parquer, de façon économique, jusqu'à 6 vantaux tout-verre.
- Les mêmes composants permettent la réalisation d'installations ouvrant vers la droite ou la gauche et vers l'intérieur ou l'extérieur.
- Le côté opposé peut être équipé en plus d'une porte pivotante.
- Roulement léger et silencieux.
- Beau profil porte-glace, dissimulant tous les composants.
- Les paires de portes fermées sont fixées en haut par un loqueteau pour porte pliante / pivotante avec système de blocage intégré, réglable individuellement.
- Maniement simple et confortable.
- Il est possible d'intégrer une serrure à pêne pour assurer la sécurité.

Contraintes techniques

Poids de vantail max. 80 kg

Largeur de vantail 400-900 mm

Hauteur de vantail max. 2600 mm

Épaisseur de verre

ESG 10/12/12,7 mm



Pour les cloisons tout-verre à repliement en accordéon sans guide inférieur

HAWA-Centerfold 80/GV

Contraintes techniques

Poids de vantail max.	80 kg
Largeur de vantail	500–900 mm
Hauteur de vantail max.	2600 mm
Épaisseur de verre	
ESG	10/12/12,7 mm



Le principe

La ferrure HAWA-Centerfold 80/GV est une ferrure de grande qualité pour cloison tout-verre en accordéon, permettant de séparer des espaces mesurant jusqu'à six mètres de large. Ce système possède un point de suspension au centre des vantaux. Cela permet de réaliser des installations comportant jusqu'à six vantaux sans guide inférieur gênant. Par ailleurs, vous pouvez compter sur les mêmes points forts que ceux qui font de la ferrure HAWA-Variofold un système de repliement de très grande classe : grande souplesse, encombrement réduit, technique invisible, et grande qualité de roulement et de finition.

Les avantages

- Technique de repliement bien étudiée et possibilité de parquer, de façon économique, jusqu'à 6 vantaux tout-verre.
- Possibilités de réaliser des installations mesurant jusqu'à 6 mètres de large sans guide inférieur.
- Les mêmes composants permettent la réalisation d'installations ouvrant vers la droite ou la gauche et vers l'intérieur ou l'extérieur.
- Le côté opposé peut être équipé en plus d'une porte pivotante.
- Les paires de portes fermées sont fixées en haut par un loqueteau pour porte pliante / pivotante avec système de blocage intégré, réglable individuellement.
- Il est possible d'intégrer une serrure à pêne pour assurer la sécurité.



Il est possible de se passer de guide inférieur grâce au point de suspension centré.

Chez soi dans le monde entier

Dans une société toujours plus globalisée, plus personne n'est surpris de trouver la même bière à Singapour ou à Berlin ou d'avoir le même téléviseur dans sa chambre d'hôtel au Cap ou à San Francisco. Le fait que la même ferrure Hawa vous ouvre aussi bien les portes des tours jumelles Petronas que celles du siège social de la société 30 St Mary Axe, à Londres, est moins visible, mais, en fin de compte, pas moins étonnant. La qualité s'impose partout. Avec les solutions Hawa, vous êtes en bonne compagnie dans le monde entier : vous allez pouvoir en juger vous-même sur cette page et sur celles qui suivent.



Aéroport de Schiphol, Amsterdam, Pays-Bas.



Centre des Congrès et de la Culture, Lucerne, Suisse.



30 St Mary Axe, Londres, Grande-Bretagne.



Tour jumelles des Emirats, Dubaï, E.A.U.



Ferrys de haute mer de la compagnie Silja-Line «Serenade» et «Symphony», Finlande.



Ponggol Marina Main Restaurant, Singapour.



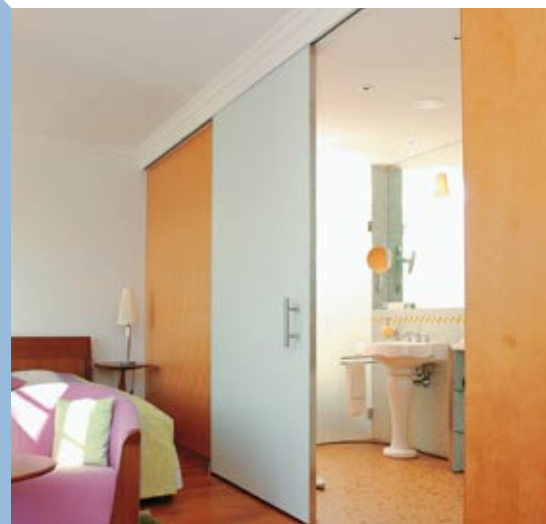
Château de Schadau, Thoune, Suisse.

Maison d'édition Extra-M,
Moscou, Russie.

Coulisser, replier, parquer: Naturellement aussi avec du bois.

Ferrures pliantes et coulissantes bois

Portes, cloisons, façades – le bois rend cela possible. Mais uniquement si vous misez sur Hawa. En effet, nous avons en magasin la solution adaptée à presque toutes les applications, que vous vouliez faire coulisser des portes avec une grande facilité, diviser des espaces ou parquer des cloisons coulissantes dans le coin le plus reculé d'un appartement.



Volets coulissants

Volets coulissants et volets coulissants repliables : une conception traditionnelle, à qui l'architecture moderne a insufflé une nouvelle vie. Dès le départ, la société Hawa a accompagné et marqué de son empreinte cette tendance et elle a créé une palette ultramoderne de ferrures de grande qualité, avec laquelle il est possible de réaliser, sans problème, pratiquement n'importe quel concept de volet coulissant, avec système de commande manuel ou automatique. C'est pour cette raison que les architectes les plus réputés misent également sur la technologie Hawa.

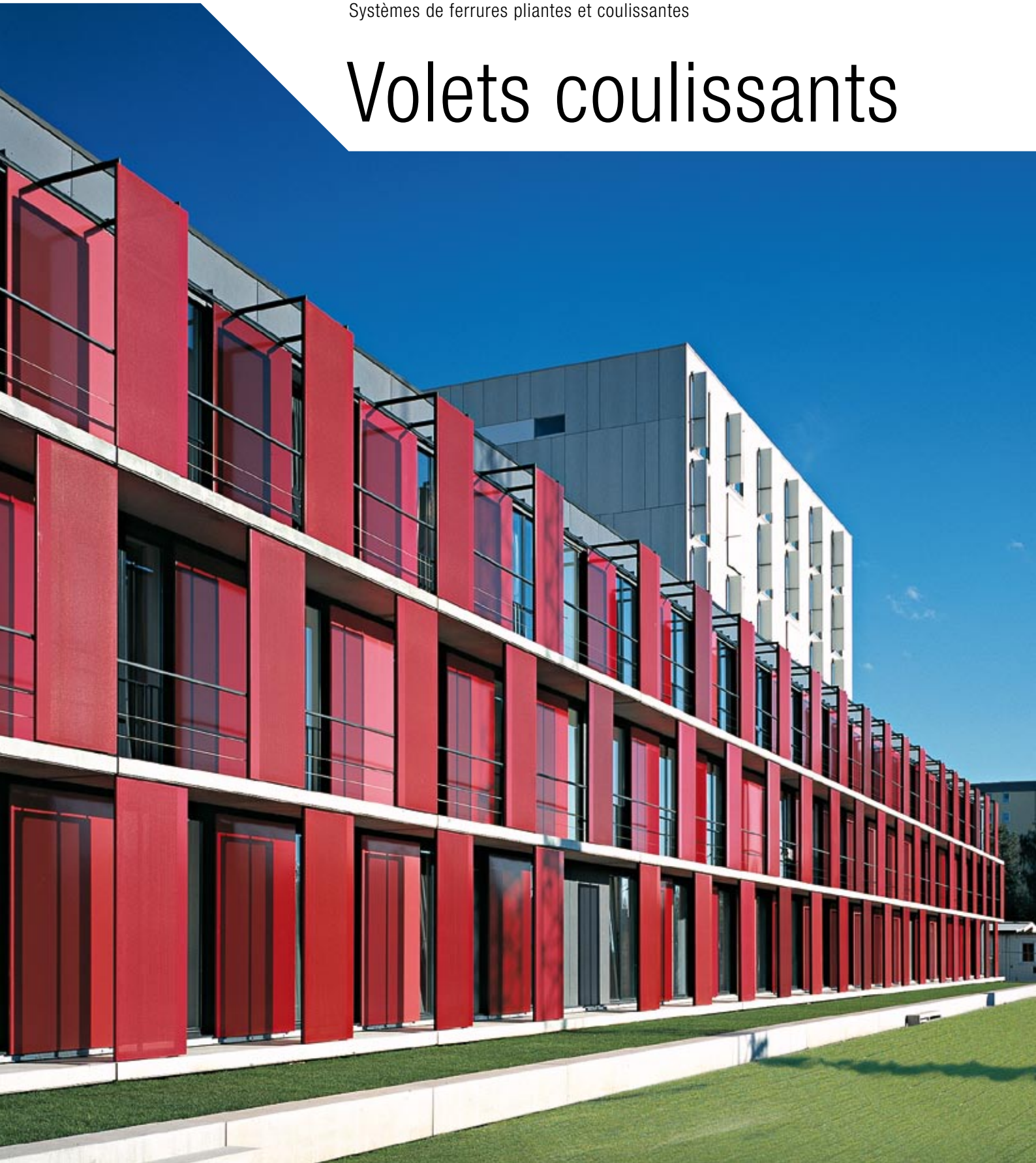
Autres informations:

Hawa AG
CH- 8932 Mettmenstetten
Suisse
Tel. +41 44 767 91 91
Fax +41 44 767 91 78
www.hawa.ch



Systèmes de ferrures pliantes et coulissantes

Volets coulissants



Bienvenue

A propos de la société Hawa AG

Depuis 1965, chez nous, tout tourne, coulisse et se plie autour des ferrures et autour des applications fascinantes qui s'ouvrent ainsi à nos clients. Dans nos domaines d'activités que sont les ferrures verre/métal pour le bâtiment, les ferrures bois pour le bâtiment et les ferrures bois pour les meubles, nous sommes devenus une adresse de réputation internationale. Nous misons – et nos clients avec nous – toujours sur une qualité 100% suisse. La fabrication de nos produits est réalisée à Mettmnenstetten, bien que nous exportions désormais plus de 80% de notre production. Ceci est également dû au fait que notre philosophie d'entreprise repose toujours aujourd'hui sur des valeurs suisses typiques, telles que la précision, la sécurité et la robustesse.

A propos de cette brochure

On les connaît depuis le 14^{ème} siècle, mais les volets coulissants sont tombés dans l'oubli pendant une longue période. Toutefois, au cours de ces dernières années, ils ont amorcé un formidable come-back. En effet, de plus en plus d'architectes et de maîtres d'œuvre apprécient non seulement leurs propriétés d'isolation acoustique et de protection contre la vue et le soleil, mais les utilisent aussi comme éléments de style pour l'aménagement des façades. Les volets coulissants parviennent à rendre attrayants même les murs de maisons les plus tristes; en bois, matière plastique ou métal, à un ou plusieurs vantaux, de style jalousie ou panneau plein: Hawa AG fournit des ferrures coulissantes pour toutes les réalisations et toutes les situations. Avec un grand know-how technique et toujours une qualité haut de gamme. La présente brochure a pour but de vous fournir des informations, mais surtout de vous inspirer sur le thème fascinant des volets coulissants. Surtout n'hésitez pas à vous adresser directement à nous pour obtenir des renseignements plus précis et détaillés.

Coulisser	à partir de la page	4
Replier	à partir de la page	10
Parquer	page	12

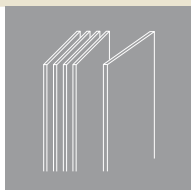
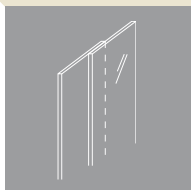
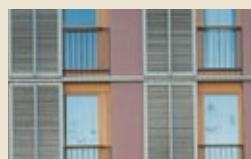


Table des matières



Pages 4/5
HAWA-Frontslide 60/A



Pages 6/7
HAWA-Frontslide 60/matic



Pages 8/9
HAWA-Frontslide 60/B



Pages 10/11
HAWA-Frontfold 20



Page 12
HAWA-Aperto 60/H



Pages 13-14
Références

Pour les volets coulissants manuels en métal ou en bois,
pouvant être automatisés après coup

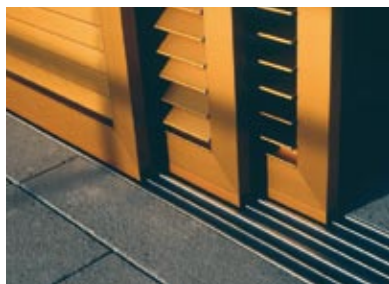
HAWA - Frontslide 60/A



Ombre et lumière à votre gré.

Le principe

Celui qui souhaite tirer pleinement profit des possibilités fonctionnelles et créatrices intéressantes des volets coulissants modernes, ne peut pas passer à côté de la ferrure HAWA-Frontslide 60/A. En effet, ce système sait se montrer convaincant à tout point de vue, par sa souplesse, sa capacité de charge élevée, son roulement léger et silencieux, typique des produits Hawa, et sa technique de guidage autoserrante. Le déplacement des volets simples, télescopiques ou symétriques est ainsi très facile. De plus, avec ses trois options de montage, le système HAWA-Frontslide 60/A vous fait économiser du temps et de l'argent lors de l'installation. Et si, un jour, son confort de coulissement appréciable ne vous suffit plus, vous pourrez, à tout moment, l'automatiser à peu de frais et avec les mêmes composants de base.



Guides disponibles pour tous les types de réalisations.



Contraintes techniques

Poids du volet coulissant max.	60 kg
Largeur du volet coulissant min.	450 mm
Épaisseur du volet coulissant	28 – 40 mm



Les avantages

- Grand confort de montage avec fixation au mur, au plafond ou sur linteau.
- Ouverture et fermeture aisées, sans se pencher au dehors, et ce, quels que soient le temps et le vent.
- Spécialement conçu pour l'extérieur, très grande résistance à la corrosion.
- Permet de déplacer des volets simples, télescopiques ou symétriques.
- Des caches enclipsables dissimulent harmonieusement les éléments fonctionnels.
- Divers guides inférieurs disponibles pour tous les types de réalisations.
- Manipulation aisée à la main.
- Automatisation ultérieure des volets possible à tout moment.
- Divers systèmes de fermeture Hawa empêchent l'ouverture intempestive des volets et améliorent la protection contre les effractions.



Solutions télescopiques pour systèmes à deux vantaux ou plus.



Solutions symétriques pour systèmes à deux vantaux.

HAWA -Frontslide 60/matic

Contraintes techniques

Poids de volet max.	60 kg
Largeur de volet min.	600 mm
Épaisseur du volet	28 – 40 mm

Caractéristiques techniques de la commande:

la commande Hawa-Control-PRO est compatible avec les commandes domotiques centralisées (système de bus).

Le mode maître/esclave permet de piloter simultanément jusqu'à 34 installations.

Tension secteur	100 – 240 VAC
	50 – 60 Hz

Contrôlé CE

Le principe

Peut-on encore améliorer le confort de la ferrure coulissante HAWA-Frontslide 60/A ? La réponse est oui: avec le mécanisme d'entraînement de grande qualité et la technique de commande d'avenir du système HAWA-Frontslide 60/matic, vous maîtrisez tout d'un seul doigt. Vous avez deux options à votre disposition:

La commande HAWA-Control/ECO ouvre, ferme et déplace vos volets dans n'importe quelle position par simple appui sur un bouton. Mais la version haut de gamme HAWA-Control/PRO vous en offre encore plus: quatre fonctions de minuterie programmables, avec générateur de nombres aléatoires intégré (par ex., en cas de départ en vacances), des branchements externes destinés à des capteurs de lumière ou autres, et la possibilité de piloter jusqu'à 34 installations, ouvrent toute grande la porte aux projets d'automatisation les plus exigeants. Et, comme tout le système est produit d'un seul bloc, il fonctionne sans défauts et sans entretien pendant de nombreuses années.

Les avantages

- Montage simple au mur ou au plafond, fonctionnement sans entretien.
- Très grande résistance aux intempéries et à la corrosion.
- Ce système n'est pas composé d'éléments hétéroclites comme les systèmes traditionnels, ce qui le rend très peu sensible aux défauts.
- Permet de déplacer deux volets télescopiques ou plus, ou deux volets symétriques, avec un seul moteur électrique.
- Des caches enclipsables dissimulent harmonieusement les composants de l'entraînement et les éléments fonctionnels.
- Divers guides inférieurs disponibles pour tous les types de réalisations.
- Deux systèmes de commande pour exigences élevées et très élevées.
- Sécurité exemplaire: le système s'arrête et revient automatiquement en position initiale s'il détecte un obstacle.





Solutions symétriques
pour systèmes à deux vantaux.



Solutions télescopiques pour systèmes
à deux vantaux ou plus.



Le système harmonieux garantit également
un fonctionnement sans défauts et sans entretien
sur le long terme.

Pour les volets coulissants manuels en métal ou en bois
avec hauteur d'encastrement minimale

HAWA - Frontslide 60/B

Encombrement réduit et hauteur
d'encastrement minimale.



Contraintes techniques

Poids du volet
coulissant max. 60 kg

Largeur du volet
coulissant min. 450 mm

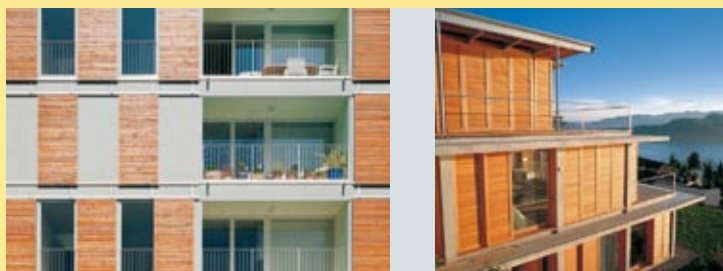
Épaisseur du volet
coulissant 28 – 40 mm

Le principe

La possibilité d'aménagement de grandes façades, le faible encombrement, la protection variable contre la vue et le soleil: tout ce qui joue en faveur des volets coulissants joue aussi en faveur du système HAWA-Frontslide 60/B. Mais ce n'est pas tout. En effet, cet artiste du coulissement manuel possède une suspension brevetée, qui garantit une efficacité de montage maximale avec une hauteur d'encastrement minimale. Les volets peuvent ainsi être aisément accrochés ou décrochés et réglés en hauteur depuis l'intérieur de la pièce. Et, grâce à cette suspension sophistiquée ou à la fixation au mur pratiquement invisible par profil en équerre, aucun cache n'est nécessaire.

Les avantages

- Hauteur d'encastrement minimale grâce à la cuirasse de suspension brevetée.
- Confort de montage maximal – tout peut être monté, démonté et réglé de l'intérieur.
- Montage simple au mur ou au plafond, sans cache.
- Très grande résistance à la corrosion.
- Roulement léger et silencieux et manipulation aisée à la main.
- Divers guides inférieurs disponibles pour tous les types de réalisations.
- Divers systèmes de fermeture Hawa empêchent l'ouverture intempestive des volets et améliorent la protection contre les effractions.



Protection variable contre la vue et le soleil pour l'aménagement des grandes façades.

Pour le coulissement et le repliement peu encombrant de volets de fenêtres

HAWA - Frontfold 20

Le principe

Il existe des ferrures pour coulisser. Il existe des ferrures pour plier. Et il existe la ferrure HAWA-Frontfold 20, qui sait faire les deux. Ce produit Hawa aux multiples talents permet de plier en douceur les volets de fenêtres et de les ranger sur le côté avec un angle de 90° par rapport à la fenêtre. Ainsi, les volets pliants et coulissants peuvent être montés devant la fenêtre ou sur le côté extérieur du balcon, et être pliés vers l'intérieur ou l'extérieur. Du reste, les éléments à plier peuvent être plaqués sur le côté, contre le mur, mais peuvent également être utilisés pour protéger de la vue ou comme parapent. A propos de protection contre la vue: vos voisins n'en auront pas besoin. En effet, les possibilités d'aménagement offertes par le système HAWA-Frontfold 20 méritent d'être vues.



Fait bonne figure dans les architectures ultramodernes.

Contraintes techniques

Poids de vantail max. 20 kg

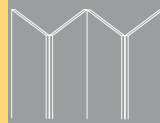
Largeur de vantail max. 600 mm

Epaisseur du vantail, bois 28 – 36 mm

Epaisseur du vantail, aluminium 28 – 32 mm



Repliement peu encombrant.



Montage devant la fenêtre
ou sur le balcon.

Les avantages

- Système peu encombrant, souple et facile à monter.
- Bonnes propriétés de coulissement et de repliement, typiques de Hawa.
- Structure robuste constituée de matériaux résistants à la corrosion.
- Les volets pliants et coulissants peuvent être montés devant la fenêtre ou sur le côté extérieur du balcon.
- Les éléments à plier sont montés sur un côté avec des pivots.
- On peut envisager des réalisations avec un nombre de vantaux illimité, pair ou impair.
- Fermeture aisée avec le loqueteau à ressort HAWA breveté.



Parcage élégant
et simple.



Pour les installations spécifiques,
comme les volets coulissants repliables en bois

HAWA - Aperto 60/H



Le principe

Même si l'on a de superbes volets coulissants, on peut souhaiter parfois les voir un peu moins. C'est là qu'intervient le système HAWA-Aperto 60/H. Il permet de couvrir à fleur des fenêtres de grande surface et peut être replié, avec une grande élégance et une grande facilité. Parqués parallèlement à la façade, les volets n'offrent aucune prise au vent. Il est également possible de les parquer, dans un faible encombrement, avec un angle de 90° par rapport à la direction de coulissement, par exemple dans une niche de balcon. Avec sa très grande souplesse, le système HAWA-Aperto 60/H est véritablement destiné à satisfaire des projets particuliers et des solutions spécifiques. Faites appel à nous – nous serons heureux de vous aider à réaliser votre projet.

Les avantages

- Le premier système pour volets coulissants en bois, repliables à 90° ou parallèlement à l'axe de coulissement.
- Permet d'apporter de l'ombre, même sur de très larges fenêtres.
- Les installations fermées offrent une surface plane.
- Excellentes propriétés de roulement.
- Les volets peuvent être déplacés individuellement et positionnés là où on le souhaite.
- Structures souples, individuelles et robustes, avec des matériaux résistants à la corrosion.

Références

La règle qui affirme qu'une image en dit plus que 1000 mots réunis n'est pas toujours exacte. Mais, après avoir pu vous fournir quelques informations sur nos solutions de volets coulissants, nous laissons la parole aux images. Vous allez pouvoir constater que les volets coulissants équipés de ferrures Hawa et l'architecture de haut vol vont bien ensemble. Et rien ne nous ferait plus plaisir que de pouvoir, un jour, ajouter également votre projet dans nos listes de référence.



Casa Alberto, Leuk, Suisse.



Immeuble collectif, Zurich, Suisse.



Garderie, Vienne, Autriche.



Garderie, Delitzsch, Allemagne.



Banque cantonale d'Obwald, façades est et ouest, Sachseln, Suisse.

Maison à deux logements, Cham, Suisse.

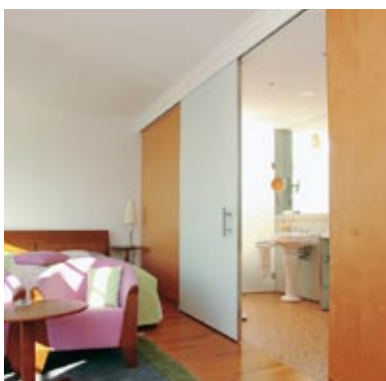


Superstructure habitable Akazienhof, Zurich, Suisse.

Nous bougeons plus que des volets coulissants.

Ferrures coulissantes et pliantes bois

Portes, cloisons, façades – le bois rend cela possible. Mais uniquement si vous misez sur Hawa. En effet, nous avons en magasin la solution adaptée à presque toutes les applications, que vous vouliez faire coulisser des portes avec une grande facilité, diviser des espaces ou parquer des cloisons coulissantes dans le coin le plus reculé d'un appartement.



Ferrures coulissantes et pliantes verre/métal

Optimiser la place disponible, créer des espaces, gagner du temps – les répercussions de nos ferrures verre/métal vont bien au-delà de simples solutions de repliement ou de coulissement. Quelles que soient vos exigences, notre palette de produits variés nous permet de vous conseiller au mieux pour toutes vos solutions de ferrures.



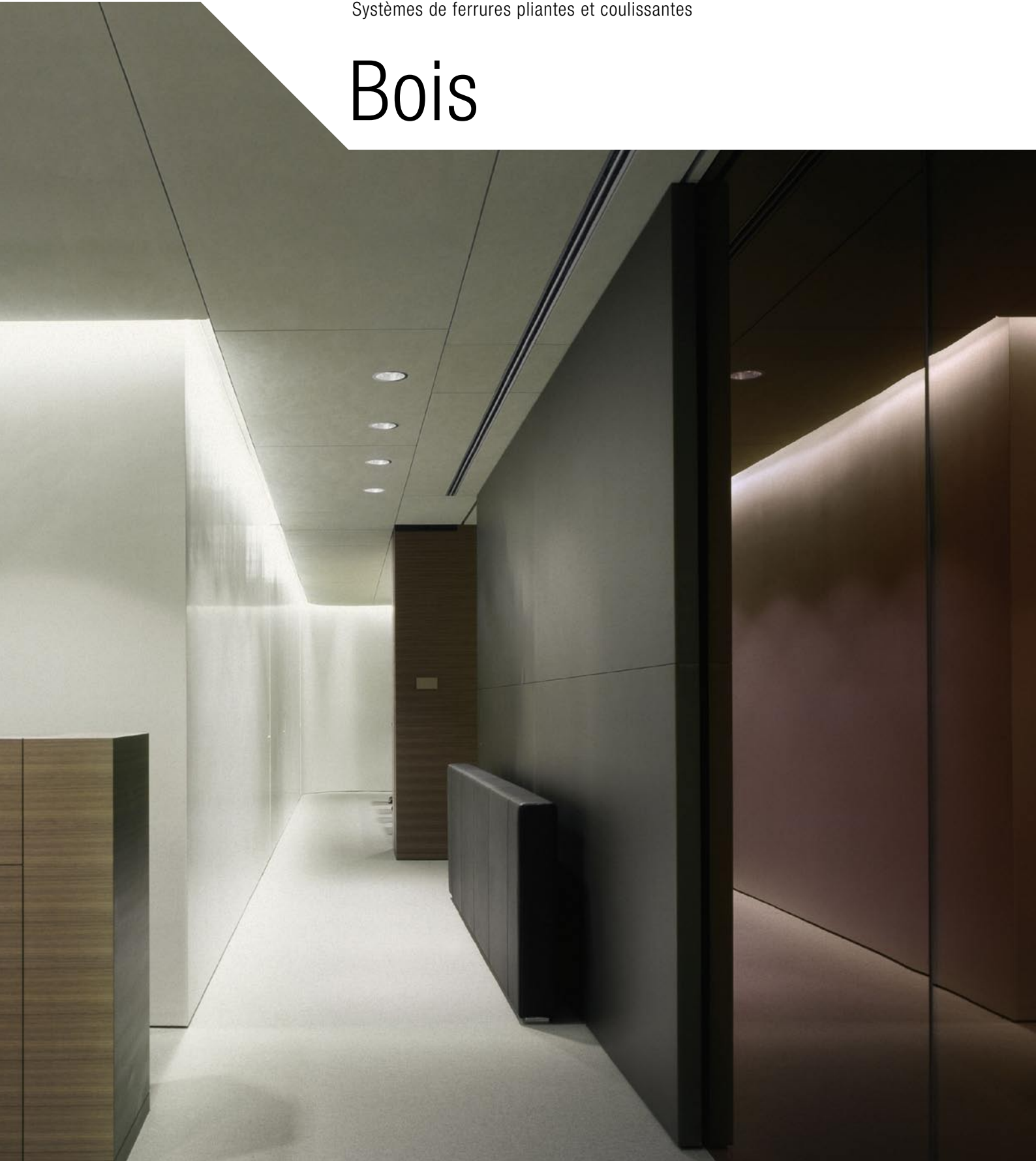
Autres informations:

Hawa AG
CH- 8932 Mettmenstetten
Suisse
Tél. +41 44 767 91 91
Fax +41 44 767 91 78
Site Internet: www.hawa.ch



Systèmes de ferrures pliantes et coulissantes

Bois



Bienvenue

A propos de la société Hawa AG

Depuis 1965, chez nous, tout tourne, coulisse et se plie autour des ferrures, et des applications fascinantes qui s'ouvrent ainsi à nos clients. Dans nos domaines d'activités que sont les ferrures verre/métal pour le bâtiment, les ferrures bois pour le bâtiment et les ferrures bois pour les meubles, nous sommes devenus une adresse de réputation internationale. Nous misons toujours sur une qualité 100% suisse. La fabrication de nos produits est réalisée à Mettmenstetten, bien que nous exportions désormais plus de 80% de notre production. Ceci est également dû au fait que notre philosophie d'entreprise repose toujours aujourd'hui sur des valeurs suisses typiques, telles que la précision, la sécurité et la robustesse.

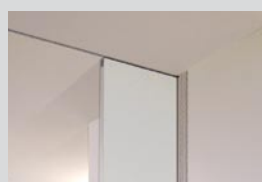
A propos de cette brochure

Le bois, le plus ancien de tous les matériaux de construction, peut aussi en être le plus moderne, à condition d'avoir une liberté d'action suffisante pour laisser libre cours à la fantaisie et à toutes les utilisations possibles. C'est justement ce que notre palette de ferrures souhaite vous offrir. Que vous vouliez coulisser, plier ou parquer, que vous ayez des priorités d'ordre esthétique ou pratique, que vos installations mobiles soient grandes ou petites : d'une manière ou d'une autre, nous vous aidons avec nos solutions innovantes et efficaces. La présente brochure devrait être pour vous une source d'information, mais également d'inspiration, et nous serons ravis si elle ouvre de nouvelles portes à vos idées. Nous restons à votre entière disposition si vous souhaitez des informations détaillées sur des produits spécifiques ou si vous avez un problème à résoudre.

Coulisser	à partir de la page 4
Parquer	à partir de la page 12
Plier	à partir de la page 16
Fenêtres	à partir de la page 18



Table des matières



Pages 4–7

HAWA-Junior 40–250



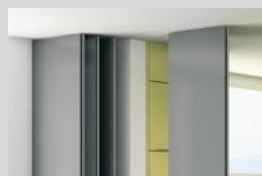
Pages 8/9

HAWA-Telescopic 80/2–80/3–40/4
HAWA-Symmetric 80/Z
HAWA-Media 70



Pages 10/11

HAWA-Silenta 150/B
HAWA-Super 500/A–500/B



Pages 12/13

HAWA-Aperto 60/H



Pages 14/15

HAWA-Variotec 150/H



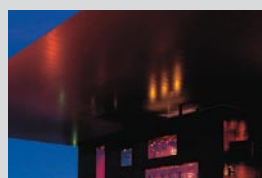
Pages 16/17

HAWA-Variofold 80/H
HAWA-Centerfold 80/H



Pages 18/19

HAWA-Vertical 150



Pages 20–22

Références

Pour portes coulissantes en bois légères, moyennes
et lourdes, avec diverses suspensions

HAWA-Junior 40 – 250



Technologie de coulissement Hawa :
et vous savez pourquoi le petit coin tranquille est appelé ainsi.



Le principe

Eprouvé depuis des décennies, utilisé des millions de fois : voilà HAWA-Junior. Ce grand classique des ferrures coulissantes pose également de nouveaux jalons dans la catégorie de poids jusqu'à 250 kg.



Suspension à deux voies (Z)



Etrier de suspension (A)



Profil porteur (B)

Avec trois variantes de suspension différentes, vous allez mieux comprendre les avantages de HAWA-Junior 40–250 : avec HAWA-Junior 40–80/Z et sa suspension à deux voies, vos portes coulissantes légères profitent d'un confort de montage inégalé et d'un roulement très léger. Grâce à sa suspension robuste avec étrier de montage, HAWA-Junior 120–160–250/A peut faire face même aux sollicitations les plus sévères. Enfin, avec HAWA-Junior 40–250/B, la suspension est intégrée dans le profil porteur, ce qui réduit la hauteur d'encastrement à 6–8 mm et permet même, grâce à une cale de montage supplémentaire, d'avoir des structures sans jointures.

La structure bien conçue de HAWA-Junior vous simplifie la tâche, de la planification à l'application. Autres avantages typiques de HAWA-Junior : la butée de rail avec blocage réglable et le guide inférieur autoserrant. Il n'y a donc rien d'étonnant à ce que cette ferrure s'acquitte de sa lourde tâche dans le monde entier depuis déjà plus de trois décennies.



HAWA-Junior :
Une affaire qui roule,
dans toutes les situations.



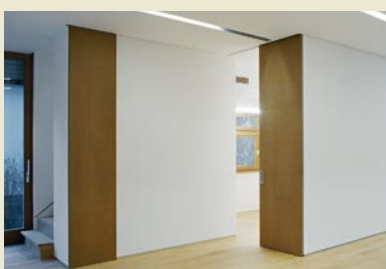
Contraintes techniques

Poids de porte

jusqu'à 40, 80, 120, 160, 250 kg



Séparation d'espace flexible : les cloisons coulissent avec élégance.



Rails de roulement invisibles au plafond

Avec le système à bétonner HAWA-Adapto 80–120, les rails de roulement peuvent être intégrés à fleur dans des plafonds en béton. Effet garanti. Les éléments de portes pouvant peser jusqu'à 120 kg semblent flotter librement dans l'espace.



Pratique : en extérieur aussi, le système HAWA-Junior offre plus de surface utile grâce à sa technique de coulissement peu encombrante.



Fixation de portes au mur

Avec le profil en équerre de Hawa, vous pouvez fixer directement au mur une porte coulissante pesant jusqu'à 120 kg, sans structure coûteuse. Les rails de roulement sont simplement bloqués avec des coulisseaux, sans aucune autre structure porteuse.

Les avantages

- Technique de coulissement de qualité, éprouvée des millions de fois, offrant un grand silence de roulement, pour un poids de porte jusqu'à 250 kg.
- Différentes suspensions permettant un accrochage/décrochage variable de portes légères, une hauteur d'encastrement minimale ou des sollicitations particulièrement élevées.
- Rails de roulement anodisés – disponibles également en imitation acier élégante pour HAWA-Junior 40/B et 80/B.
- HAWA-Junior 80/B et 120/B livrés avec cale de montage pour un coulissement sans jointures des portes au plafond.
- Fonctionnement sans entretien, grande longévité.
- Maniement confortable grâce à une butée d'arrêt réglable qui peut être adaptée au poids de la porte.
- Guide inférieur autoserrant empêchant les claquements pendant le fonctionnement ou en cas de courant d'air.
- Gamme complète d'accessoires et multiples possibilités d'ajout.
- Top qualité certifiée LGA.

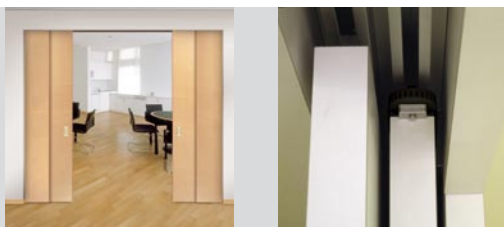


Pour coulisement simultané de deux, trois ou quatre portes coulissantes en bois

HAWA-Telescopic 80/2 – 80/3 – 40/4

Le principe

Tout simplement gagner de la place : HAWA-Telescopic 80/2–80/3–40/4 vous permet d'un seul geste de faire coulisser simultanément deux ou trois portes vers la gauche ou la droite, lorsque la place sur le côté est insuffisante pour une large porte. La liaison se fait via une courroie dentée, avec des galets et une fixation de la courroie dentée. Le modèle HAWA-Telescopic 40/4 permet même de coupler sans problème 4 portes coulissantes pesant chacune jusqu'à 40kg.



Contraintes techniques

HAWA-Telescopic 80/2, 80/3

Poids de porte max. 80 kg

Largeur de porte 500–1200 mm

HAWA-Telescopic 40/4

Poids de porte max. 40 kg

Largeur de porte 500–800 mm

Les avantages

- Permet l'ouverture télescopique de deux ou trois portes ou l'ouverture symétrique de quatre portes coulissantes.
- Très faible encombrement, les portes coulissantes ouvertes n'occupant qu'une petite partie de la place.
- Chariots de qualité, permettant un coulisement léger, même d'une main.
- Structure robuste, sans entretien, avec courroie dentée renforcée par fibre de verre.
- Permet de grandes installations (jusqu'à 4 m) sans rail de guidage inférieur.

Pour portes en bois à ouverture symétrique

HAWA-Symmetric 80/Z

Le principe

HAWA-Symmetric 80/Z est un complément raffiné à la ferrure HAWA-Junior 80/Z, qui relie deux portes coulissantes par des poulies mobiles et réglables, via une courroie dentée renforcée par fibre de verre, et permet ainsi leur ouverture et fermeture symétriques. Sans guide inférieur visible, mais avec un très grand silence de roulement et sans aucun entretien.



Les avantages

- Permet l'ouverture et la fermeture symétriques de deux portes coulissantes.
- Chariots de qualité, permettant un coulisement léger, même d'une main.
- Structure robuste, sans entretien, avec courroie dentée renforcée par fibre de verre.
- Accrochage et décrochage aisés des portes et fixation de la courroie dentée par un côté.

Contraintes techniques

Poids de porte max. 80 kg

Largeur de porte 800–1200 mm



Une affaire qui tourne rond :
roulement parfait, même avec
des portes courbes.

Pour portes coulissantes arrondies et droites

HAWA-Media 70



Technologie Hawa : pour des solutions
design, sans angles, ni arêtes vives.

Le principe

HAWA-Media 70 est une solution parfaite pour les portes coulissantes arrondies de rayon quelconque supérieur à 500mm. Ce n'est donc pas un hasard si cette ferrure est appréciée depuis des années pour l'aménagement de magasins, de salons et d'intérieurs. Sa facilité de montage et sa flexibilité séduisent également dans le cadre d'installations droites. En effet, grâce à la suspension des plaques de montage, les portes peuvent être ajustées aisément sur le côté. Nous vous livrons les rails de roulement déjà courbés et percés, prêts au montage. Il ne vous faudra donc que peu de temps avant que vos clients et vous-même puissiez profiter des propriétés de roulement exemplaires du système HAWA-Media 70.

Les avantages

- Pour portes coulissantes arrondies et droites de rayon axial supérieur à 500 mm.
- Structure robuste, capacité de charge élevée, grande longévité.
- Roulement léger grâce au chariot muni de galets à roulements à billes de précision recouverts de plastique.
- Guide inférieur autoserrant empêchant les claquements pendant le fonctionnement ou en cas de courant d'air.
- Grand confort de montage, les portes pouvant être ajustées aisément sur le côté.
- Rails de roulement livrés déjà courbés et percés.

Contraintes techniques

Poids de porte max.	70 kg
Réglable en hauteur	± 5 mm
Rayon axial min.	500 mm

Pour portes de grande surface avec hauteur
d'encastrement minimale

HAWA-Silenta 150/B

Le principe

Il est fascinant de voir combien, malgré leur taille et leur poids imposants, le coulissement des portes en bois peut être aisé. Avec HAWA-Silenta 150/B, même des poids lourds pesant jusqu'à 150 kg glissent avec aisance le long de leurs rails anodisés couleur argent intégrés au plafond. Celui qui découvre le silence des roulements à billes de précision recouverts de plastique ne sera pas surpris de savoir que le nom Silenta vient du mot latin signifiant «silence». D'autant plus que le guide inférieur autoserrant empêche tout claquement bruyant. En outre, les avantages tels que la faible hauteur d'encastrement ou le calage aisé par l'avant des chariots garantissent également un montage effectué dans le calme et le silence.



Un coulissement aisé :
HAWA-Silenta 150/B.

Contraintes techniques

Poids de porte max.	150 kg
Réglable en hauteur	± 5 mm
Hauteur d'encastrement	
min.	55 mm

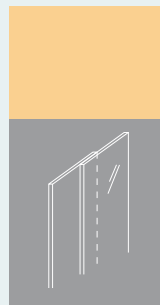
Les avantages

- Suspension intégrée avec hauteur d'encastrement minimale.
- Guide inférieur autoserrant empêchant les claquements pendant le fonctionnement ou en cas de courant d'air.
- Grande qualité et grande longévité.
- Roulement régulier et silencieux grâce au chariot muni de 4 galets à roulements à billes de précision.
- Rail de roulement décoratif.
- Butée de rail avec blocage réglable.



Pour portes coulissantes et coupe-feu
massives avec hauteur d'encastrement minimale

HAWA-Super 500



Le principe

HAWA-Super 500, pouvant faire coulisser des portes jusqu'à 500 kg, est depuis des années le champion incontesté de la catégorie poids lourds. Il accomplit sa tâche indispensable avec deux suspensions différentes : un étrier de montage robuste pour HAWA-Super 500/A et une suspension intégrée pour HAWA-Super 500/B. Vous pouvez ainsi compter sur une technologie de long terme, ultra résistante, qui ne laisse rien ni personne en dehors des rails, et qui, avec un chariot spécial disponible en option, fait également de HAWA-Super 500 un super candidat pour vos portes coupe-feu.

Contraintes techniques

Poids de porte max 500 kg

HAWA-Super 500/A

Réglable en hauteur +12/-8 mm

HAWA-Super 500/B

Réglable en hauteur ±2 mm

Les avantages

- Variantes pour montage au mur et au plafond.
- Chariot muni de galets en acier montés sur roulements à billes.
- Suspension avec étrier de montage robuste ou suspension intégrée offrant une hauteur d'encastrement minimale.
- Chariot spécial en option pour portes coupe-feu.





Pour cloisons coulissantes en bois légères et repliables

HAWA-Aperto 60/H

Le principe

« L'artiste » du parcage économique se nomme HAWA-Aperto 60/H. Ce système de ferrures coulissantes, spécialement conçu pour les cloisons de séparation légères, avec un poids de porte jusqu'à 60 kg, replie et parque les portes avec aisance dans un espace très réduit – en parallèle ou à 90°. HAWA-Aperto 60/H vous ouvre ainsi de nouvelles possibilités pour votre aménagement intérieur : dans les habitats privés, il permet de réaliser des séparations d'espaces et des séparations visuelles peu encombrantes, pouvant même contourner un coin ou un pilier ; dans les magasins, il permet de créer, aisément et avec un bon rapport qualité/prix, des séparations allant d'un comptoir jusqu'au plafond. Avec les volets coulissants aussi, HAWA-Aperto 60/H démontre toutes ses qualités, en permettant de couvrir presque sans limites de grandes surfaces de fenêtres avec beaucoup d'élégance.



Ouvert aux solutions personnalisées :
HAWA-Aperto 60/H.



Vous pouvez compter sur un guidage précis et un parcage économique.



Les avantages

- Permet de replier et parquer jusqu'à 9 portes coulissantes en bois, avec un poids de porte jusqu'à 60 kg, en parallèle ou à 90°.
- Système à la fois de grande qualité et économique, car conçu spécialement pour des sollicitations plus faibles.
- Solution soignée au plan architectonique avec des cloisons fermant à fleur.
- Montage aisé grâce au système de rails enfichables modulaire.
- Permet des tracés flexibles, des installations courbées et des changements de direction intégrés.
- Possibilité d'avoir des installations sans guide inférieur en cas de faibles sollicitations.
- Verrouillage aisé : la porte pivotante permet de verrouiller l'ensemble de la façade.
- Convient également pour les volets coulissants.



HAWA-Aperto 60/H : de bonnes perspectives également pour vos concepts de volets coulissants.

Contraintes techniques

Poids de porte max.	60 kg
Épaisseur de porte	35–50 mm
Largeur de porte min.	550 mm
Largeur de porte max. (à 90°)	950 mm
Largeur de porte max. (en parallèle)	1500 mm
Hauteur de porte max.	2600 mm
Réglable en hauteur	± 3 mm

Pour cloisons coulissantes repliables avec guidage par rail particulièrement souple

HAWA-Variotec 150/H

Le principe

Parmi les ferrures coulissantes pour bois, HAWA-Variotec 150/H est la star des courbes. Avec son système de rails enfichables modulaire, elle suit vos plans dans chaque coin et chaque angle. Même pour les grandes séparations d'espaces, elle vous laisse une liberté incomparable pour réaliser toutes vos idées d'aménagement. Vous pouvez ainsi replier et parquer proprement un nombre de portes quasi illimité dans l'espace de parcage. HAWA-Variotec 150/H séduit également par son chariot de qualité et son guidage à deux points, qui garantit un roulement extrêmement régulier.



HAWA-Variotec 150/H accompagne chaque changement de direction.





Au bureau ou à la maison :
le confort du coulissement va partout.

Contraintes techniques

Poids de porte max. 150 kg

Réglable en hauteur +6/-3 mm



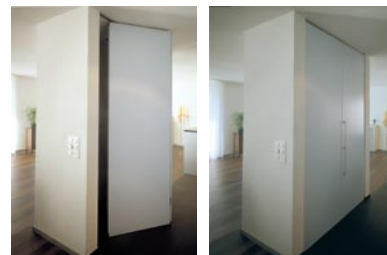
Si on pouvait tout parquer
dans un espace aussi réduit.

Les avantages

- Technique de virage parfaite grâce au système de rails modulaire, qui permet des changements de direction compris entre 15 et 90°.
- Les rails de roulement et de guidage peuvent être courbés selon les désirs du client, ce qui autorise même les tracés les plus singuliers.
- Différents galets de roulement pour des poids de portes compris entre 70 et 150 kg.
- Installations avec ou sans rail de guidage inférieur.
- Encombrement de l'espace de parcage réduit.
- Nombreux accessoires disponibles.
- Qualité supérieure certifiée LGA.

Pour cloisons pliantes fermant à fleur

HAWA-Variofold 80/H



HAWA-Variofold 80/H montre la voie d'une fermeture à fleur soignée.



Epanouissez-vous : HAWA-Variofold 80/H vous laisse la place pour cela.

Le principe

HAWA-Variofold 80/H est un système pour cloisons pliantes de grande qualité qui permet de diviser, de façon personnalisée, des ouvertures pouvant mesurer jusqu'à 6 mètres avec des cloisons de séparation fermant à fleur. Avec deux installations se faisant face, vous pouvez donc fermer des espaces mesurant jusqu'à 12 mètres de large. Et intégrer en un tour de main une porte pivotante - sur l'ensemble replié ou du côté opposé. Avec HAWA-Variofold 80/H, le repliement et le coulissement sont effectués avec la grande qualité de roulement Hawa. En bas, un rail de guidage assure une grande stabilité ; mais les installations de largeur inférieure à 3,6 mètres, avec deux portes des deux côtés, peuvent également être réalisées sans guide inférieur.

Contraintes techniques

Poids de porte max.	80 kg
Largeur de porte	500–900 mm
Épaisseur de porte	35–45 mm
sur demande	46–57 mm
Réglable en hauteur	± 3 mm

Les avantages

- Le libre choix du nombre et de la largeur des vantaux offre une grande liberté d'aménagement.
- Les mêmes composants permettent la réalisation d'installations ouvrant vers la droite ou la gauche et vers l'intérieur ou l'extérieur.
- L'ensemble replié et le côté opposé peuvent être équipés en plus d'une porte pivotante.
- Les paires de vantaux fermées sont fixées en haut par un système d'encliquetage.
- Roulement léger et silencieux.
- Maniement simple et confortable.
- Possibilité d'intégrer une serrure à pêne pour assurer une grande sécurité.
- Qualité supérieure certifiée LGA.

Pour cloisons repliables en accordéon sans guide inférieur

HAWA-Centerfold 80/H



Contraintes techniques

Poids de porte max.	80 kg
Largeur de porte max.	900 mm
Épaisseur de porte	35–45 mm
sur demande	46–57 mm
Réglable en hauteur	± 3 mm

Qualité, esthétique, confort : cuisiner avec Poggenpohl, plier/coulisser avec HAWA-Centerfold 80/H.

Le principe

HAWA-Centerfold 80/H est une ferrure de grande qualité pour cloison en accordéon, permettant une séparation variable d'espaces mesurant jusqu'à 6 mètres – ou 12 mètres si vous combinez deux installations. Ce système se caractérise par le point de suspension situé au centre du vantail. Cela permet de réaliser des installations très larges sans guide inférieur gênant. Par ailleurs, vous pouvez compter sur les mêmes avantages que ceux qui caractérisent déjà son proche parent HAWA-Variofold : grande souplesse, encombrement réduit, excellentes propriétés de roulement et grande qualité de finition.



Les avantages

- Technique de repliement bien étudiée et parage peu encombrant d'un nombre de vantaux librement choisi.
- Possibilité de réaliser des installations mesurant jusqu'à 6 m de large sans guide inférieur.
- Les mêmes composants permettent la réalisation d'installations ouvrant vers la droite ou la gauche et vers l'intérieur ou l'extérieur.
- L'ensemble replié et le côté opposé peuvent être équipés en plus d'une porte pivotante.
- Les paires de vantaux fermées sont fixées en haut par un système d'encliquetage.
- Roulement réellement léger et silencieux.
- Maniement simple et confortable.
- Possibilité d'intégrer une serrure à pêne pour assurer une grande sécurité.
- Qualité supérieure certifiée LGA.

Pour fenêtres à coulissement vertical peu encombrantes

HAWA-Vertical 150

Le principe

HAWA-Vertical 150 est la réponse à tous les problèmes de place concernant les vantaux de fenêtres. Cette ferrure esthétique et fonctionnelle permet de s'affranchir du rayon d'ouverture des fenêtres conventionnelles, sans pour autant faire le moindre compromis sur la ventilation des pièces. Et, comme de nombreuses solutions sophistiquées, HAWA-Vertical 150 repose, elle aussi, sur un principe simple.

Chaque vantail de fenêtre coulissant est guidé sur le côté dans des rails en plastique et contrebalancé par un contrepoids spécifiquement adapté. Il est ainsi possible de placer des vantaux pouvant peser jusqu'à 150 kg dans n'importe quelle position, très facilement et quasiment sans bruit. Le montage peut s'effectuer avec un vantail inférieur coulissant vers le haut ou un vantail supérieur coulissant vers le bas.

Contraintes techniques

Poids de vantail max. 150 kg



Avantages évidents : HAWA-Vertical 150 permet une ouverture peu encombrante.

Solution raffinée :
Liberté de mouvement totale
devant chaque coin fenêtre.



Les avantages

- Solution peu encombrante, sans vantail de fenêtre gênant le passage dans la pièce.
- Disponible avec rails de guidage blancs, marrons ou noirs.
- Coulisement aisé, chaque vantail étant contrebalancé par un contre-poids.
- Fonctionnement sans entretien, grande longévité.
- Avec vantail inférieur coulissant vers le haut ou vantail supérieur coulissant vers le bas.
- Peut être équipé en plus d'une ferrure pour vantail basculant assurant d'autres possibilités de ventilation et un nettoyage confortable de la face externe.
- Guidage par câble pratiquement invisible.



Air frais, parfaitement
dosé : grande polyvalence
de HAWA-Vertical 150.



Chez soi dans le monde entier



30 St Mary Axe, Londres, Grande-Bretagne.

Tours jumelles des
Emirats, Dubaï, E.A.U.





Centre de la culture et des congrès, Lucerne, Suisse.

Dans notre société de plus en plus globalisée, plus personne n'est surpris de trouver la même boisson à Singapour et à Berlin, ou le même téléviseur dans sa chambre d'hôtel au Cap et à San Francisco. Moins évident, mais dans le fond pas plus surprenant, la même ferrure coulissante Hawa vous ouvre la porte des tours jumelles Petronas et celle du Royal Opera House de Londres. La qualité s'impose partout. A la lecture de ces pages, vous verrez qu'avec les solutions de Hawa, vous êtes en bonne compagnie, partout dans le monde entier.



Aéroport de Schiphol, Amsterdam, Pays-Bas.



Ferrys de haute mer de la compagnie Silja-Line «Serenade» et «Simphony», Finlande.



Ponggol Marina Main Restaurant, Singapour.

Coulisser, replier, parquer :

Hawa vous en propose encore plus.

Systèmes de ferrures pliantes et coulissantes pour verre

Esthétique, légèreté, transparence : le verre rend tout cela possible. Et Hawa a la solution de ferrure adaptée à vos projets. Qu'il s'agisse de faire coulisser des portes avec légèreté, de séparer des espaces avec une grande flexibilité ou de parquer automatiquement des cloisons coulissantes, la technique discrètement intégrée met en valeur l'élégance du matériau.



Volets coulissants

Volets coulissants et volets coulissants repliables : une conception traditionnelle, à qui l'architecture moderne a insufflé une nouvelle vie. Dès le départ, Hawa a marqué de son empreinte cette tendance et a créé une palette de ferrures de grande qualité, avec laquelle il est possible de développer librement n'importe quel projet de volet coulissant. Il n'est donc pas étonnant que même les architectes les plus réputés misent sur la technologie Hawa.

Informations complémentaires :

Hawa AG
CH- 8932 Mettmenstetten
Suisse
Tél. +41 44 767 91 91
Fax +41 44 767 91 78
www.hawa.ch

