

CATALOGUE GÉNÉRAL



DEVISMES

Serrures et systèmes de fermeture





PLUS DE 100 ANS D'HISTOIRE

1900-1976



1976-1990



1990-2011



2012



Début du XXe siècle

Création de la société Poumarèdes et Martinet par l'arrière grand-père de Philippe Devismes, actuel PDG de Devismes SAS. Cette société bâtit sa réputation dans la conception et la fabrication de serrures et systèmes de fermeture pour l'industrie ferroviaire, navale et bâtiment.

1976-1990

Création de la société Poumarèdes et Devismes par Philippe et Michèle Devismes Activités : serrurerie et tôlerie fine.

1997

Rachat de la Société Poumarèdes par Devismes.

1999

Fusion des deux sociétés pour créer Devismes SAS.

2003

Ouverture de notre nouveau site industriel à Feuquières rassemblant les anciennes usines Poumarèdes et Devismes.

Aujourd'hui, nos métiers...

A travers une politique d'investissement permanente et d'innovation produit, l'ambition de se positionner parmi les acteurs leaders d'équipements métalliques de serrures et systèmes de fermeture pour l'industrie, le ferroviaire, le bâtiment et la décoration.

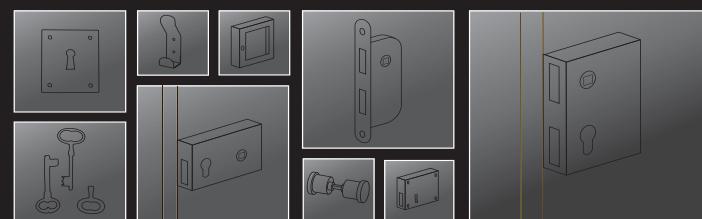


UNE PUISSANCE INDUSTRIELLE AU CŒUR DE LA PICARDIE MARITIME

L'investissement constant dans un parc machine performant, des partenariats solides avec nos clients et fournisseurs.

DEVISMES SAS s'appuie sur un parc machine doté des technologies les plus modernes afin de pouvoir servir au mieux vos exigences.

DEVISMES SAS, un industriel qui se met à votre service pour la fabrication de vos produits spécifiques.





FABRICATION: DE LA CONCEPTION À LA RÉALISATION

L'intégration d'un Bureau d'étude Recherche et développement, nous permet de concevoir et de fabriquer dans nos ateliers des serrures et systèmes de fermeture simples ou complexes, du prototype à la grande série.

QUALITÉ

Nous répondons à des exigences techniques et qualitatives élevées, tel est le défi relevé chaque jour par notre équipe.



QUELQUES CHIFFRES ET SOMMAIRE



110
6 054 m²
1 800

LA SOCIÉTÉ DEVISMES SAS EN CHIFFRES

Salariés

De surface de bâtiments de production

Références en stock

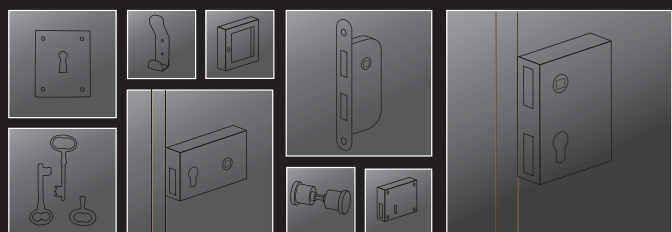
SOMMAIRE

Serrures en applique GAMME PRO	p. 3 à 10
Serrures en applique	p. 11 à 20
Accessoires de portail & de piscine	p. 21 à 30
Serrures à larder et éléments de fermeture	p. 31 à 36
Agencement	p. 37 à 44
Blindage	p. 47 à 48
Sécurité incendie	p. 51 à 54
Serrures de meubles & clés	p. 55 à 78
Quincaillerie	p. 79 à 90
Quincaillerie décorative	p. 91 à 106



SERVICE DEVIS
CONSULTEZ-NOUS!

devismes@devismes.fr





01

SERRURES EN APPLIQUE **GAMME PRO**



DEVISMES

Serrures et systèmes de fermeture





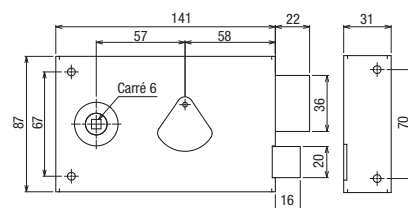
SERRURES EN APPLIQUE **GAMME PRO** HORIZONTALES



DEVISMES
Serrures et systèmes de fermeture

10210 Serrure PRO à fouillot 4 gorges

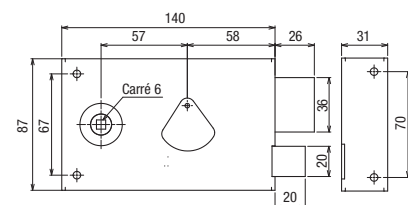
- Coffre en acier cambré renforcé ép. 20/10°
- Gâche en acier cambré renforcé ép. 20/10°
- Mise poussant possible sans démontage
- Fermeture possible par 2 tours de clé
- Mise en poussant sans démontage
- Canon de 40 mm
- Fournie avec 2 clés
- Conditionnement : boîte d'une serrure



Longueur	Hauteur	Axe	Sens	Longueur du canon	Finition	Code article
140	87	70	Droite	40	Noire grainée	S10210DR
140	87	70	Gauche	40	Noire grainée	S10210GR

10210Z Serrure PRO de grille à fouillot 4 gorges

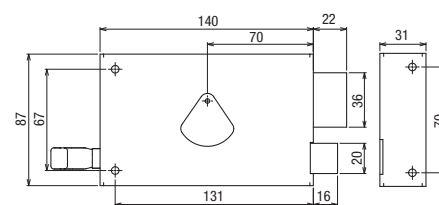
- Coffre en acier cambré renforcé ép. 20/10°
- Gâche en acier cambré renforcé ép. 20/10°
- Pêne 1/2 tours et dormant en saillie de 4mm
- Fermeture possible par 2 tours de clé
- Mise en poussant sans démontage
- Fournie avec 2 clés
- Conditionnement : boîte d'une serrure



Longueur	Hauteur	Axe	Sens	Longueur du canon	Finition	Code article
140	87	70	Droite	40	Zinguée blanc	S10210DRZ
140	87	70	Gauche	40	Zinguée blanc	S10210GRZ

10310 Serrure PRO à tirage 4 gorges

- Coffre en acier cambré renforcé ép. 20/10°
- Gâche en acier cambré renforcé ép. 20/10°
- Fermeture possible par 2 tours de clé
- Mise en poussant sans démontage
- Fournie avec 2 clés
- Conditionnement : boîte d'une serrure

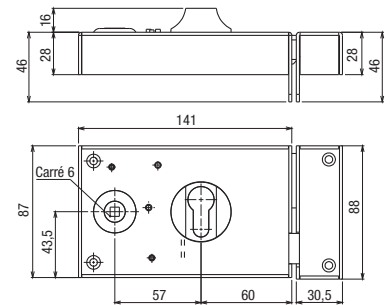


Longueur	Hauteur	Axe	Sens	Longueur du canon	Finition	Code article
140	87	70	Droite	40	Noire grainée	S10310DR
140	87	70	Gauche	40	Noire grainée	S10310GR

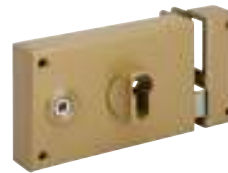


10237 Coffre PRO à cylindre européen à fouillot

- Coffre en acier cambré renforcé ép. 20/10°
- Gâche en acier cambré renforcé ép. 20/10°
- Finition peinture époxy noire grainée, bronze ou zinguée blanc
- Pêne 1/2 tour et dormant en saillie de 4mm pour la version grille en zinguée blanc
- Mise poussant sans démontage
- Fouillot carré de 6 mm
- Trous de fixation fraisés
- Fermeture possible par 2 tours de clé
- Rappel du pêne 1/2 tour à la clé. Conditionnement : boîte d'une serrure

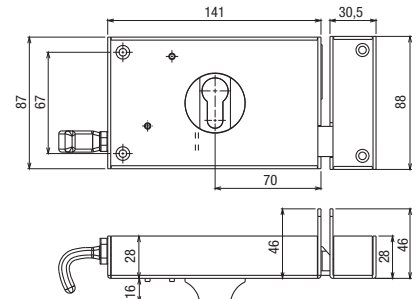


Longueur	Hauteur	Axe	Sens	Finition	Code article
140	87	60	Droite	Bronze	S10237DRB
140	87	60	Gauche	Bronze	S10237GRB
140	87	60	Droite	Noire grainée	S10237DR
140	87	60	Gauche	Noire grainée	S10237GR
140	87	60	Droite	Zinguée blanc	S10237DRZ
140	87	60	Gauche	Zinguée blanc	S10237GRZ



10238 Coffre PRO à cylindre européen à tirage

- Coffre en acier cambré renforcé ép. 20/10°
- Gâche en acier cambré renforcé ép. 20/10°
- Mise en poussant sans démontage
- Finition peinture époxy noire grainée ou bronze
- Fouillot carré de 6 mm
- Trous de fixation fraisés
- Fermeture possible par 2 tours de clé
- Conditionnement : boîte d'une serrure

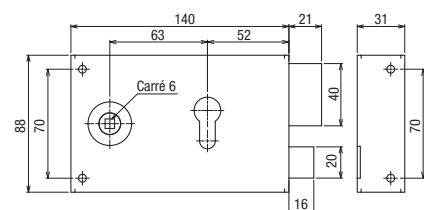


Longueur	Hauteur	Axe	Sens	Finition	Code article
140	87	70	Droite	Bronze	S10238DB
140	87	70	Gauche	Bronze	S10238GB
140	87	70	Droite	Noire grainée	S10238D
140	87	70	Gauche	Noire grainée	S10238G



719 Coffre INOX à cylindre européen à fouillot

- Coffre et gâche en inox 304L cambré renforcés ép. 20/10°
- Fouillot carré de 6 mm en laiton chromé
- Pêne 1/2 tour en laiton chromé
- Pêne dormant en inox 304
- Mécanisme inoxydable
- Ressort en inox 304
- Mise en poussant possible par démontage
- Fermeture possible par 2 tours de clé
- Conditionnement : boîte serrure



Longueur	Hauteur	Axe	Sens	Finition	Code article
140	87	52	Droite	Inox 304 brossé	S719G
140	87	52	Gauche	Inox 304 brossé	S719D



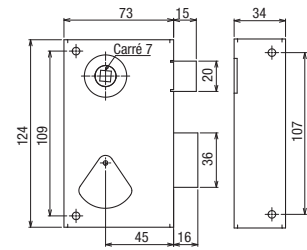
SERRURES EN APPLIQUE **GAMME PRO** VERTICALES



DEVISMES
Serrures et systèmes de fermeture

10220 Serrure PRO 4 gorges à fouillot

- Coffre et gâche en acier cambré renforcés ép. 20/10°
- Fouillot carré de 7 mm
- Pêne 1/2 tour et dormant rallongés de 4mm pour la version grille en zinguée blanc
- Finition peinture noire grainée ou zinguée blanc
- Fermeture possible par 2 tours de clés
- Mise en poussant possible par démontage
- Fournie avec 2 clés
- Conditionnement : boîte d'une serrure

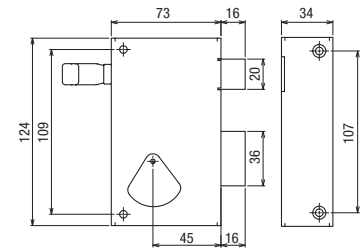


Longueur	Hauteur	Axe	Sens	Longueur du canon	Finition	Code article
72,5	124	45	Droite	40	Noire grainée	S10220D
72,5	124	45	Gauche	40	Noire grainée	S10220G
72,5	124	45	Droite	40	Zinguée blanc	S10220DZ
72,5	124	45	Gauche	40	Zinguée blanc	S10220GZ



10320 Serrure PRO 4 gorges à tirage

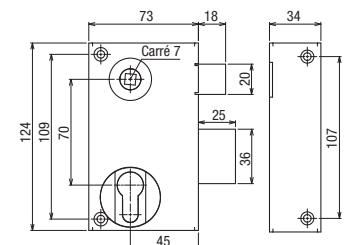
- Coffre et gâche en acier cambré renforcés ép. 20/10°
- Mise en poussant possible par démontage
- Fermeture possible avec 2 tours de clé
- Fournie avec 2 clés
- Conditionnement : boîte d'une serrure



Longueur	Hauteur	Axe	Sens	Longueur du canon	Finition	Code article
72,5	124	45	Droite	40	Noire grainée	S10320DR
72,5	124	45	Gauche	40	Noire grainée	S10320GR

10239 Coffre PRO à cylindre européen à fouillot

- Coffre et gâche en acier cambré renforcés ép. 20/10°
- Finition peinture époxy noire grainée, bronze, ou zinguée blanc
- Fouillot carré de 7 mm
- Mise en poussant possible par démontage
- Pêne 1/2 tour et dormant en saillie de 4 mm pour la version grille en zinguée blanc
- Conditionnement : boîte d'une serrure



Longueur	Hauteur	Axe	Sens	Finition	Code article
72	124	45	Droite	Bronze	S10239DB
72	124	45	Gauche	Bronze	S10239GB
72	124	45	Droite	Zinguée blanc	S10239 DZ
72	124	45	Gauche	Zinguée blanc	S10239GZ

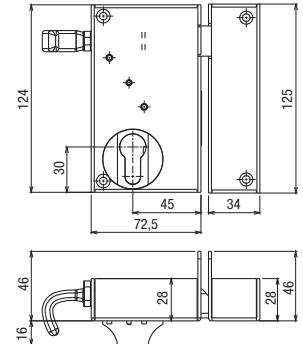




10240 Coffre PRO à cylindre européen à tirage

- Coffre et gâche en acier cambré renforcés ép. 20/10°
- Finition peinture époxy noire grainée ou bronze
- Mise en poussant possible par démontage
- Conditionnement : boîte d'une serrure

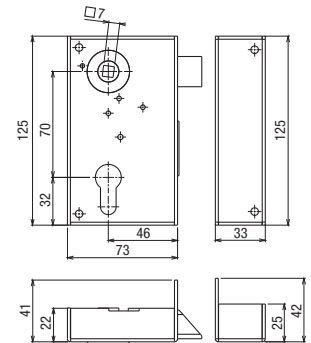
Longueur	Hauteur	Axe	Sens	Finition	Code article
72	124	45	Droite	Noire grainée	S10240D
72	124	45	Gauche	Noire grainée	S10240G
72	124	45	Droite	Bronze	S10240DB
72	124	45	Gauche	Bronze	S10240GB



729 Coffre INOX à cylindre européen à fouillot

- Coffre et gâche en inox 304 cambré renforcés ép. 20/10°
- Fouillot carré de 7 mm en laiton chromé
- Mise en poussant possible par démontage
- Pênes en inox
- Mécanisme inoxydable
- Ressort en inox 304
- Conditionnement : boîte d'une serrure

Longueur	Hauteur	Axe	Sens	Finition	Code article
72	124	45	Droite	Inox 304 brossé	S729D/B
72	124	45	Droite	Inox 304 brossé	S729G/B



CL210 Clé pour serrures horizontales 4 gorges

- Conditionnement : sachet de 10 clés

Variure	Code article	Variure	Code article
A1	CL210/A1	E3	CL210/E3
A2	CL210/A2	E4	CL210/E4
A3	CL210/A3	F1	CL210/F1
A4	CL210/A4	F2	CL210/F2
E1	CL210/E1	F3	CL210/F3
E2	CL210/E2	F4	CL210/F4





SERRURES EN APPLIQUE **GAMME PRO** CLÉS ET GÂCHES



DEVISMES
Serrures et systèmes de fermeture

CL220 Clé pour serrures verticales 4 gorges

- Conditionnement : sachet de 10 clés

Variure	Code article	Variure	Code article
M1	CL220/M1	N3	CL220/N3
M2	CL220/M2	N4	CL220/N4
M3	CL220/M3	O1	CL220/O1
M4	CL220/M4	O2	CL220/O2
N1	CL220/N1	O3	CL220/O3
N2	CL220/N2	O4	CL220/O4



F15716 Gâche en poussant pour serrures horizontales PRO

- Compatible avec serrures 10237,10238,10310,10320
- Conditionnement : sachet de 10 gâches

Hauteur	Sens	Finition	Code article
87	Droite	Noire grainée	F15716DN
87	Gauche	Noire grainée	F15716GN
87	Droite	Bronze	F15716D
87	Gauche	Bronze	F15716G
87	Droite	Zinguée blanc	F15716DZ
87	Gauche	Zinguée blanc	F15716GZ



F15718 Gâche en poussant pour serrures verticales PRO

- Compatible avec serrures 10239,10240,10220,10320
- Conditionnement : sachet de 10 gâches

Hauteur	Sens	Finition	Code article
124	Droite	Noire grainée	F15718DN
124	Gauche	Noire grainée	F15718GN
124	Droite	Bronze	F15718D
124	Gauche	Bronze	F15718G
124	Droite	Zinguée blanc	F15718DZ
124	Gauche	Zinguée blanc	F15718GZ

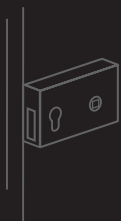




DEVISMES
Serrures et systèmes de fermeture

Découvrez également
notre catalogue
de Serrures de Style





02

SERRURES EN APPLIQUE



DEVISMES

Serrures et systèmes de fermeture





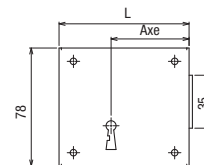
SERRURES EN APPLIQUE HORIZONTALES



DEVISMES
Serrures et systèmes de fermeture

10 Serrure à pêne dormant

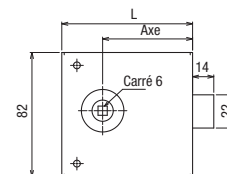
- Coffre en acier cambré
- Gâche à pattes en acier cambré
- Fournie avec 2 clés
- Canon acier zingué blanc longueur 36mm
- Fermeture possible avec 2 tours de clé
- Conditionnement : boîte d'une serrure



Longueur	Hauteur	Axe	Sens	Finition	Code article
80	82	50	Droite	Noire grainée	S10L80D
80	82	50	Gauche	Noire grainée	S10L80G
95	82	60	Droite	Noire grainée	S10L95D
95	82	60	Gauche	Noire grainée	S10L95G
110	82	60	Droite	Noire grainée	S10L110D
110	82	60	Gauche	Noire grainée	S10L110G
140	82	80	Droite	Noire grainée	S10L140D
140	82	80	Gauche	Noire grainée	S10L140G

15 Serrure bec de cane

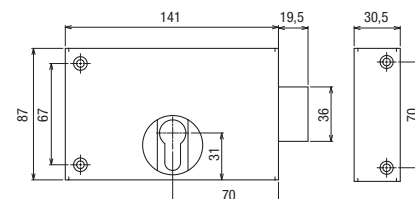
- Coffre en acier cambré
- Gâche en acier cambré
- Mise en poussant possible par démontage
- Fouillot carré de 6 mm
- Conditionnement : boîte d'une serrure



Longueur	Hauteur	Axe	Sens	Finition	Code article
70	82	45	Reversible	Noire grainée	S10969
80	82	60	Reversible	Noire grainée	S15L80
95	82	70	Reversible	Noire grainée	S15L95
110	82	85	Reversible	Noire grainée	S15L110

10874 Coffre à pêne dormant à cylindre européen

- Coffre en acier cambré
- Gâche en acier cambré
- Finition peinture époxy bronze
- Fermeture possible par 2 tours de clé
- Conditionnement : boîte d'une serrure



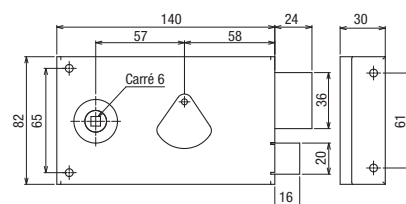
Longueur	Hauteur	Axe	Sens	Finition	Code article
140	87	70	Droite	Bronze	S10874DB
140	87	70	Gauche	Bronze	S10874GB



110 Serrure à pêne dormant 1/2 tour à clé à chiffre

- Coffre en acier cambré
- Gâche en acier cambrée
- Mise en poussant possible par démontage
- Canon en acier zingué blanc longueur 36 mm
- Fouillot carré de 6 mm
- Fermeture possible par 2 tours de clé
- Fournie avec 2 clés
- Conditionnement : boîte d'une serrure

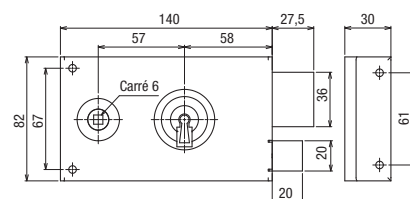
Longueur	Hauteur	Axe	Sens	Finition	Code article
140	82	58	Droite	Noire grainée	S110D
140	82	58	Gauche	Noire grainée	S110G



110Z Serrure de grille à pêne dormant 1/2 tour à clé à chiffre

- Coffre en acier cambré
- Gâche en acier cambré
- Pêne 1/2 tour et dormant en saillie de 4mm
- Mise en poussant possible par démontage
- Canon en acier zingué blanc longueur 36mm
- Fouillot carré de 6 mm
- Fermeture possible par 2 tours de clé
- Fournie avec 2 clés
- Conditionnement : boîte d'une serrure

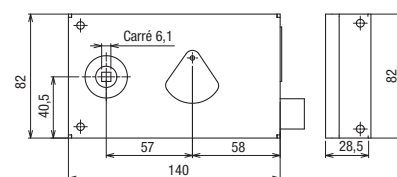
Longueur	Hauteur	Axe	Sens	Longueur du canon	Finition	Code article
140	82	58	Droite	40	Zinguée blanc	S110DZ
140	82	58	Gauche	40	Zinguée blanc	S110GZ



118 Serrure LAITON pêne dormant 1/2 tour à clé à chiffre

- Coffre en laiton cambré
- Gâche en laiton cambré
- Mécanisme en laiton
- Mise en poussant possible par démontage
- Fouillot laiton carré de 6 mm
- Fermeture possible par 2 tours de clé
- Fournies avec 2 clés
- Conditionnement : boîte d'une serrure

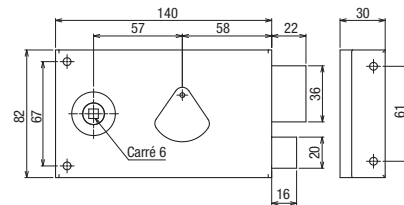
Longueur	Hauteur	Axe	Sens	Longueur du canon	Finition	Code article
140	82	58	Droite	40	Laiton	S118DC40
140	82	58	Gauche	40	Laiton	S118GC40
140	82	58	Droite	60	Laiton	S118DC60
140	82	58	Gauche	60	Laiton	S118GC60





210 Serrure horizontale à fouillot à clé 4 gorges

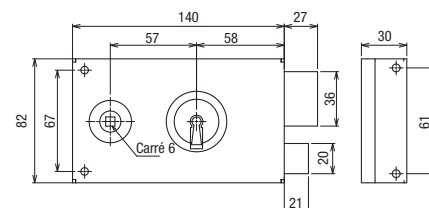
- Coffre en acier cambré
- Gâche en acier cambré
- Mise en poussant possible par démonage
- Fouillot carré de 6 mm
- Fermeture possible par 2 tours de clé
- Fournie avec 2 clés
- Conditionnement : boîte d'une serrure



Longueur	Hauteur	Axe	Sens	Longueur du canon	Finition	Code article
140	82	58	Droite	40	Noire grainée	S210D
140	82	58	Gauche	40	Noire grainée	S210G

210Z Serrure horizontale de grille à fouillot à clé 4 gorges

- Coffre en acier cambré
- Gâche en acier cambré
- Mise en poussant possible par démonage
- Pêne 1/2 tour et dormant en saillie de 4mm
- Finition zinguée blanc
- Fouillot carré de 6 mm
- Fermeture possible par 2 tours de clé
- Fournie avec 2 clés
- Conditionnement : boîte d'une serrure

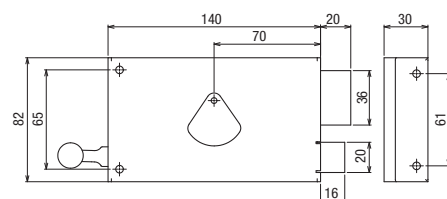


Longueur	Hauteur	Axe	Sens	Longueur du canon	Finition	Code article
140	82	58	Droite	40	Zinguée blanc	S210DZ
140	82	58	Gauche	40	Zinguée blanc	S210GZ



310 Serrure à tirage 4 gorges

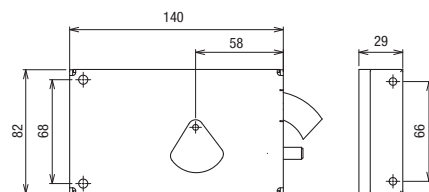
- Coffre en acier cambré
- Gâche en acier cambré
- Finition en peinture noire grainée
- Fouillot carré de 6 mm
- Fermeture possible par 2 tours de clé
- Fournie avec 2 clés
- Conditionnement : boîte d'une serrure



Longueur	Hauteur	Axe	Sens	Longueur du canon	Finition	Code article
140	82	70	Droite	40	Noire grainée	S310D
140	82	70	Gauche	40	Noire grainée	S310G

410 Serrure 4 gorges à crochet

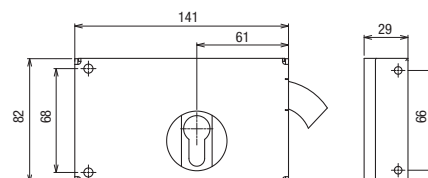
- Coffre en acier cambré
- Gâche en acier cambré
- Fermeture possible par 2 tours de clé
- Fournie avec 2 clés
- Conditionnement : boîte d'une serrure



Longueur	Hauteur	Axe	Sens	Longueur du canon	Finition	Code article
140	82	58	Droite	40	Noire grainée	S410D
140	82	58	Gauche	40	Noire grainée	S410G

411 Coffre à cylindre européen à crochet

- Coffre en acier cambré
- Gâche en acier cambré
- Fermeture possible par 2 tours de clé
- Conditionnement : boîte d'une serrure



Longueur	Hauteur	Axe	Sens	Finition	Code article
140	82	60	Droite	Noire grainée	S411D
140	82	60	Gauche	Noire grainée	S411G



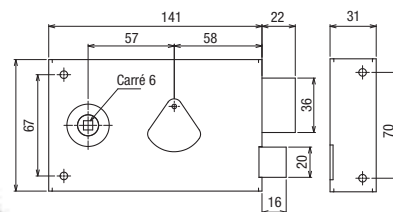
SERRURES EN APPLIQUE HORIZONTALES



DEVISMES
Serrures et systèmes de fermeture

219 Serrure INOX horizontale à fouillot 4 gorges

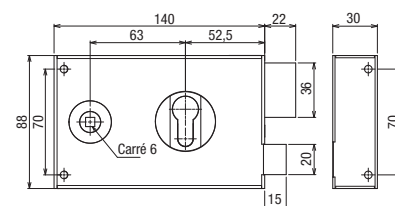
- Coffre en inox 304L cambré
- Gâche en inox 304L cambré
- Mise poussant possible par démontage
- Canon en laiton chromé de 40 ou 60mm
- Mécanisme inoxydable, pêne en laiton chromé
- Fouillot carré de 6 mm en laiton chromé
- Ressort en inox 304L
- Fermeture possible par 2 tours de clés
- Fournie avec 2 clés
- Conditionnement : boîte d'une serrure



Longueur	Hauteur	Axe	Sens	Longueur du canon	Finition	Code article
140	82	58	Droite	40	Inox 304L poli	S219DC40
140	82	58	Gauche	40	Inox 304L poli	S219GC40
140	82	58	Droite	60	Inox 304L poli	S219DC60
140	82	58	Gauche	60	Inox 304L poli	S219GC60

710 Coffre horizontal à cylindre européen à fouillot

- Coffre en acier cambré
- Gâche en acier cambré
- Mise en poussant possible par démontage
- Fouillot carré de 6 mm
- Fermeture possible pour 2 tours de clé
- Conditionnement : boîte d'une serrure



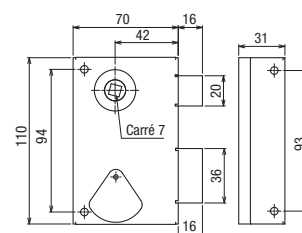
Longueur	Hauteur	Axe	Sens	Finition	Code article
140	87	52	Droite	Noire grainée	S710D
140	87	52	Gauche	Noire grainée	S710G



120 Pêne dormant 1/2 tour clé à chiffre

- Coffre et gâche en acier cambré
- Fouillot carré de 7 mm
- Mise en poussant possible par démontage
- Fermeture par 1 tour de clé
- Livrée avec 2 clés
- Conditionnement : boîte d'une serrure

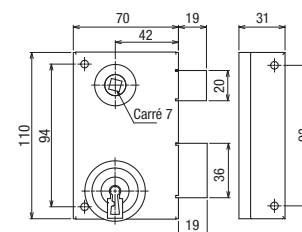
Longueur	Hauteur	Axe	Sens	Longueur du canon	Finition	Code article
70	110	42	Droite	36	Noire grainée	S120D
70	110	42	Gauche	36	Noire grainée	S120G



120Z Pêne dormant 1/2 tour de GRILLE clé à chiffre

- Coffre et gâche en acier cambré
- Fouillot carré de 7 mm
- Mise en poussant possible par démontage
- Pêne 1/2 tour et dormant en saillie de mm
- Fermeture par 1 tour de clé
- Livrée avec 2 clés
- Conditionnement : boîte d'une serrure

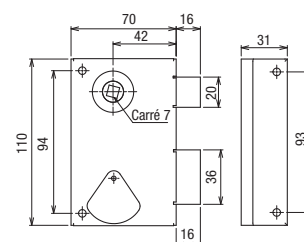
Longueur	Hauteur	Axe	Sens	Longueur du canon	Finition	Code article
70	110	42	Droite	36	Zinguée blanc	S120DZ
70	110	42	Gauche	36	Zinguée blanc	S120GZ



128 Pêne dormant 1/2 tour LAITON clé à chiffre

- Coffre et gâche en laiton cambré
- Fouillot en laiton carré de 7 mm
- Canon de 40 ou 60mm
- Mise en poussant possible par démontage
- Pêne en laiton
- Ressort en inox 304L
- Mécanisme laiton
- Fermeture 1 tour de clé
- Fournie avec 2 clés
- Conditionnement : boîte d'une serrure

Longueur	Hauteur	Axe	Sens	Longueur du canon	Finition	Code article
70	110	42	Droite	40	Laiton poli	S128DC40
70	110	42	Gauche	40	Laiton poli	S128GC40
70	110	42	Droite	60	Laiton poli	S128DC60
70	110	42	Gauche	60	Laiton poli	S128GC60





SERRURES EN APPLIQUE VERTICALES

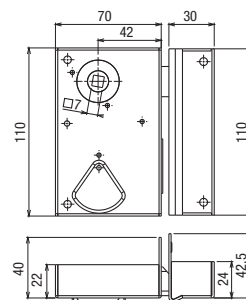


DEVISMES
Serrures et systèmes de fermeture

220 Serrure à fouillot 4 gorges

- Coffre et gâche en acier cambré
- Fouillot carré de 7 mm
- Mise en poussant possible par démontage
- Fermeture par 1 tour de clé
- Fournie avec 2 clés
- Conditionnement : boîte d'une serrure

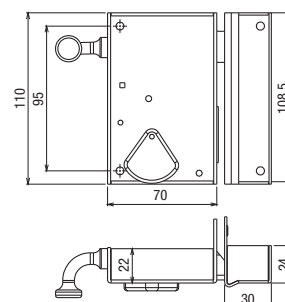
Longueur	Hauteur	Axe	Sens	Longueur du canon	Finition	Code article
70	110	42	Droite	40	Noire grainée	S220D
70	110	42	Gauche	40	Noire grainée	S220G



320 Serrure à tirage gorges

- Coffre et gâche en acier cambré
- Fermeture possible avec 1 tour de clé
- Fournie avec 2 clés
- Conditionnement : boîte d'une serrure

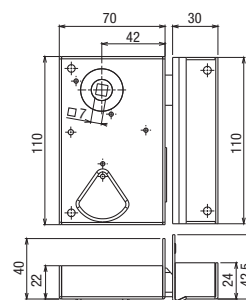
Longueur	Hauteur	Axe	Sens	Longueur du canon	Finition	Code article
70	110	42	Droite	40	Noire grainée	S320D
70	110	42	Gauche	40	Noire grainée	S320G



229 Serrure INOX verticale à fouillot 4 gorges

- Coffre et gâche en inox 304L cambré
- Fouillot en laiton chromé carré de 7 mm
- Pênes en laiton chromé
- Mise en poussant possible par démontage
- Mécanisme inoxydable
- Ressort en inox 304L
- Fermeture avec 1 tours de clé
- Conditionnement : boîte d'une serrure

Longueur	Hauteur	Axe	Sens	Longueur du canon	Finition	Code article
70	110	42	Droite	40	Inox 304L poli	S229DC40
70	110	42	Gauche	40	Inox 304L poli	S229GC40
70	110	42	Droite	60	Inox 304L poli	S229DC60
70	110	42	Gauche	60	Inox 304L poli	S229GC60

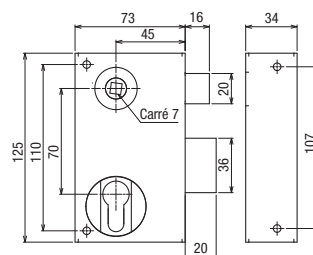




720 Serrure verticale à cylindre européen à fouillot

- Coffre et gâche en acier cambré
- Fouillot carré de 7 mm
- Mise en poussant possible par démontage
- Conditionnement : boîte d'une serrure

Longueur	Hauteur	Axe	Sens	Finition	Code article
72	124	45	Droite	Noire grainée	S720G
72	124	45	Gauche	Noire grainée	S720D

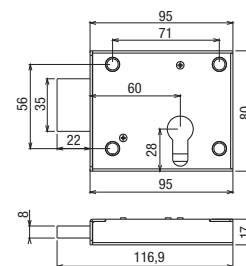


59122 Pêne dormant réversible à cylindre européen



- Coffre en acier cambré
- Finition zinguée
- Testée à 400 h au brouillard salin
- Fermeture possible par 2 tours de clé
- Conditionnement : sachet d'une serrure

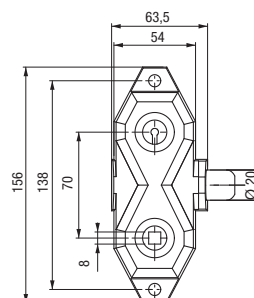
Longueur	Hauteur	Axe	Sens	Finition	Code article
95	80	60	Reversible	Zingué blanc	59122



A2150 Serrure de devanture

- Surète 6 gorges
- Boitier et gâche en fonte
- Possibilité de poussant
- Livrée avec 2 clés et béquilles aluminium
- Conditionnement : boîte d'une serrure

Sens	Finition	Code article
Droite	Noire grainée	A2151
Gauche	Noire grainée	A2152





CL600/5115 Clé pour serrure de devanture série A2150

- Clés 6 gorges, conditionnement unitaire

Variure	Code article
P1	CL600/5115/P1
P2	CL600/5115/P2
P3	CL600/5115/P3
P4	CL600/5115/P4
P5	CL600/5115/P5
P6	CL600/5115/P6
P7	CL600/5115/P7
P8	CL600/5115/P8
P9	CL600/5115/P9

Variure	Code article
P10	CL600/5115/P10
P11	CL600/5115/P11
P12	CL600/5115/P12
P13	CL600/5115/P13
P14	CL600/5115/P14
P15	CL600/5115/P15
P16	CL600/515/P16
P17	CL600/5115/P17
P18	CL600/5115/P18

Variure	Code article
P19	CL600/5115/P19
P20	CL600/5115/P20
P21	CL600/5115/P21
P22	CL600/5115/P22
P23	CL600/5115/P23
P24	CL600/5115/P24
P25	CL600/5115/P25
P26	CL600/5115/P26



CL210 Clé pour serrures horizontales 4 gorges

- Conditionnement : sachet de 10 clés

Variure	Code article
A1	CL210/A1
A2	CL210/A2
A3	CL210/A3
A4	CL210/A4
E1	CL210/E1
E2	CL210/E2

Variure	Code article
E3	CL210/E3
E4	CL210/E4
F1	CL210/F1
F2	CL210/F2
F3	CL210/F3
F4	CL210/F4



CL220 Clé pour serrures verticales 4 gorges

- Conditionnement : sachet de 10 clés

Variure	Code article
M1	CL220/M1
M2	CL220/M2
M3	CL220/M3
M4	CL220/M4
N1	CL220/N1
N2	CL220/N2

Variure	Code article
N3	CL220/N3
N4	CL220/N4
O1	CL220/O1
O2	CL220/O2
O3	CL220/O3
O4	CL220/O4

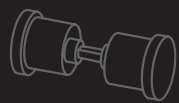


CL110 Clé à chiffre en alliage pour serrures 10 /110/118/120/128

- Fonctionne avec serrures : 10, 110, 110Z, 118, 120, 120Z, 128, sauf S10L140
- Pour serrure S10L140 voir réf 15299940 V1, V2, V3, V4, V5 et V6
- Conditionnement : sachet de 10 clés

Variure	Code article
1	8391
2	8392
3	8393
4	8394
5	8395
6	8396
1	1529991140V1
2	1529991140V2
3	1529991140V3
4	1529991140V4
5	1529991140V5
6	1529991140V6





03

ACCESSOIRES DE PORTAIL & DE PISCINE



DEVISMES

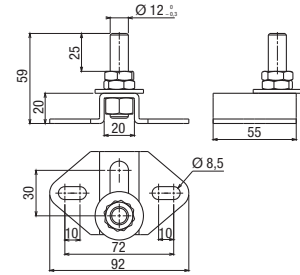
Serrures et systèmes de fermeture





9824 Crapaudine inox réglable

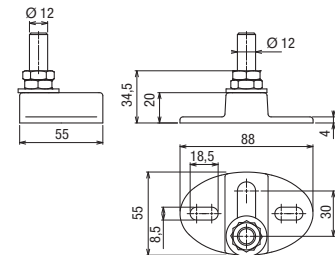
- Platine et axe en inox 304L
- Réglable dans les 3 axes
- Diamètre de l'axe: 12 mm
- Conditionnement: boîte de 10 pièces



Finition	Code article
Inox 304L	9824-12

11090 Crapaudine inox cire perdu

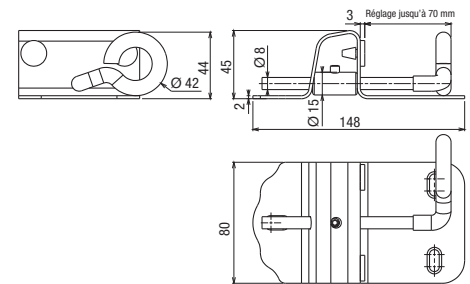
- Platine en inox cire perdue et axe en inox 304L
- Réglable dans les 3 axes
- Diamètre de l'axe: 12 mm
- Conditionnement: boîte de 10 pièces



Finition	Code article
Inox 304L	11090

9978 Sabot de portail réglable à visser

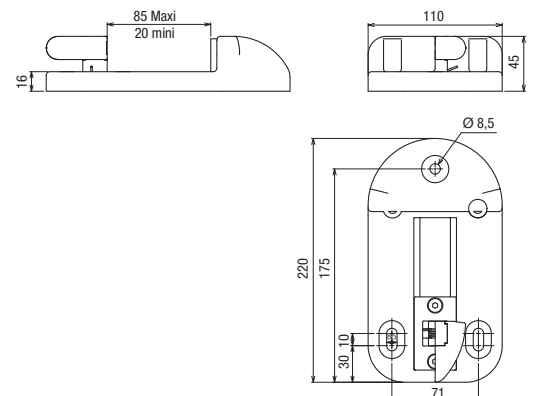
- Réglable en fonction de l'épaisseur du vantail de 25 à 70 mm
- En inox ou en acier laqué polyester noir RAL9005
- Tourniquet en inox revêtu
- Conditionnement: boîte de 10 pièces



Finition	Code article
Inox 304L	9978
Acier laqué	9978-2

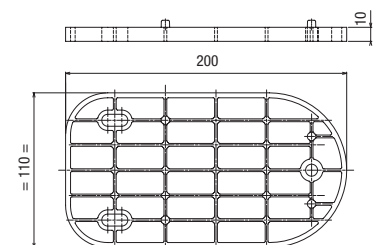
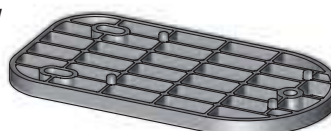
10693 Sabot de portail AUTOMATIQUE

- Réglable en fonction de l'épaisseur du vantail de 20 à 85 mm maxi
- Matières: Polyamide chargé fibres de verre- noir
Traitement anti-UV
- Conditionnement: sachet 1 pièce



F15287 Entretoise de calège pour sabot 10693

- Câle pour sabot SDPauto ep. 10 mm
- Matières: Polyamide chargé fibres de verre- noir - Traitement anti-UV
- Conditionnement: sachet 1 pièce





293170 Bouton de sécurité

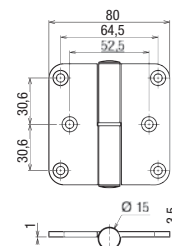
- Ouverture par double manœuvre
- Doit être utilisé avec une serrure sans rappel du 1/2 tour à la clé
- Finition en alu anodisé ou laquage époxy blanc RAL 9016, grade classe 7-240H
- Carré de 7 et 8 mm
- Longueur du carré 100 mm
- Conditionnement : sachet d'une pièce



Finition	Carré	Code article
Alu anodisé	7	2931702C7
Alu anodisé	8	2931702C8
Laque epoxy blanc RAL 9016	7	2931703C7
Laque epoxy blanc RAL 9016	8	2931703C8

9427R Paumelle à ressort

- Paumelle dégonflable
- Finition aluminium anodisé
- Axe en inox
- Ressort en inox
- Possibilité de régler la tension de la paumelle
- Nœud de 14 mm
- Testée à 40000 cycles et à 240h au brouillard salin
- Conditionnement : sachet de 10 pièces

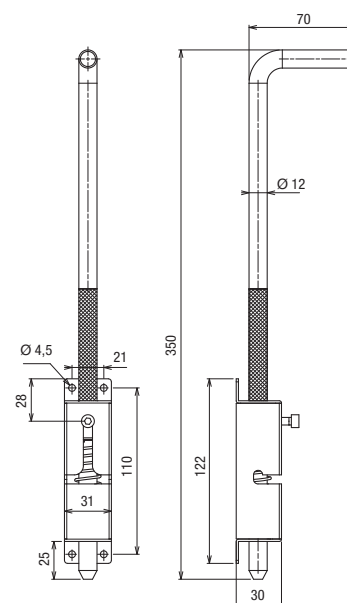


Sens	Finition	Code article
Droite	Alu anodisé	29427R
Gauche	Alu anodisé	29427RG

11138 Verrou baïonnette réglable tout INOX

- Verrous baïonnette INOX
- Sortie de tige réglable, plage de réglage 70 mm
- Conditionnement : sachet d'une pièce

Finition	Code article
Inox 304	11138

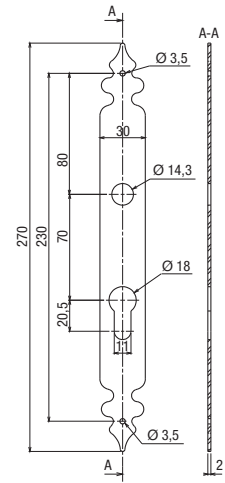




F8453 Plaques de propreté

- Plaque de propreté en alu
- Finition peinture époxy noir RAL 9005 ou blanc RAL 9016
- Livrées sans vis
- Conditionnement : schet de 10 pièces

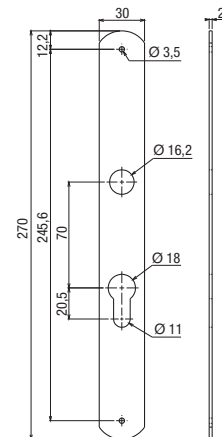
Finition	Code article
Noir RAL 9005	F8453
Blanc RAL9016	F84539016



F9934 Plaques de propreté

- Plaque de propreté en alu
- Finition peinture époxy noir RAL 9005 ou blanc RAL 9016
- Livrées sans vis
- Conditionnement : sachet de 10 pièces

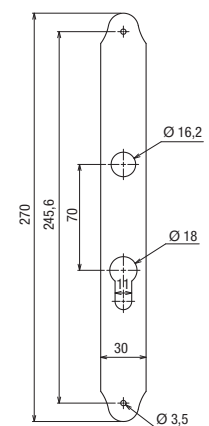
Finition	Code article
Noir RAL 9005	F9934
Blanc RAL9016	F99349016



F9935 Plaques de propreté

- Plaque de propreté en alu
- Finition peinture époxy noir RAL 9005 ou blanc RAL 9016
- Livrées sans vis
- Conditionnement : sachet de 10 pièces

Finition	Code article
Noir RAL 9005	F9935
Blanc RAL9016	F99359016





BQ7867NS Paire de béquilles galbées carré de 7 mm

- Béquille en aluminium
- Finition peinture époxy noir RAL 9005 ou blanc RAL9016
- Livré avec carré de 7 mm et de longueur 110 mm
- Fixation du carré par vis pointeaux
- Conditionnement: sachet de 10 pièces

Finition	Code article
Noir RAL 9005	BQ7867NS
Blanc RAL9016	BQ7867NS9016



10651/béquille Paire de béquilles torsadées carré de 7 mm

- Béquille en aluminium
- Finition peinture époxy noir RAL 9005
- Livré avec carré de 7 mm et de longueur 110 mm
- Fixation du carré par vis pointeaux
- Conditionnement: sachet de 10 béquilles

Finition	Code article
Noir RAL 9005	10651/béquille



10651/carré Carré de 7 mm

- Carré de 7 mm acier zingué et de longueur 110 mm
- Conditionnement: sachet de 10 pièces

Finition	Code article
Acier zingué	10651/carré





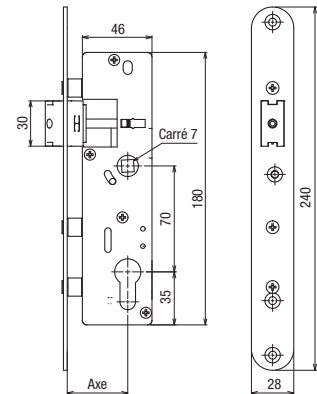
29892 ENT Serrure à larder de portail

- Coffre en polyamide et inox
- Têtière bouts ronds en inox
- Réglage du pêne 1/2 tour en profondeur
- Pêne 1/2 tour en polyamide permettant excellent glissement sur la gâche
- Pêne 1/2 tour démontable en cas de motorisation du portail
- Réglage de l'axe à l'aide d'entretoise en polyamide
- Conditionnement : sachet d'une serrure



Axe	Entraxe	Sens	Finition	Code article
30	70	Réversible	Inox 304 et polyamide	29892ENT70A30C7
35	70	Réversible	Inox 304 et polyamide	29892ENT70A35C7
40	70	Réversible	Inox 304 et polyamide	29892ENT70A40C7
50	70	Réversible	Inox 304 et polyamide	29892ENT70A50C7

Autres axes possibles sur demande

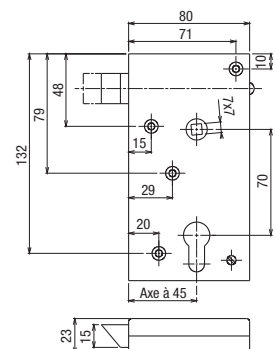


2719745 Serrure en applique de portail

- Coffre et gâche en acier ou en inox
- Fouillot carré de 7 mm
- Ressort en inox
- Réglage du pêne réglable
- Conditionnement : boîte d'une serrure



Finition	Code article
Inox noir grainé	2719745 i
Acier noir grainé	2719745

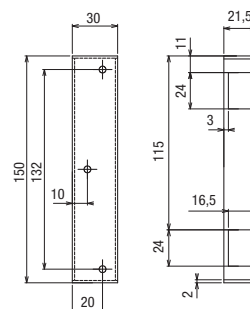




G7197F Gâche de portail pour serrure 2719745

- En inox ou en acier laqué noir grainé RAL 9005
- Conditionnement : boîte d'une gâche

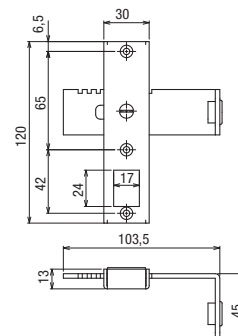
Finition	Code article
Acier noir grainé	G7197F
Inox noir grainé	G7197I



F1628I Gâche de portillon pour serrure 2719745

- En inox laqué noire grainée RAL 9005
- Conditionnement : boîte d'une gâche

Finition	Code article
Inox noir grainé	F1628I



TUB4040L2000 Tube de serrurier

- Acier brut, tube soudé épaisseur 2 mm
- Hauteur 2m
- Usiné 3 faces pour empreinte de cylindre
- Prévu pour recevoir une serrure à axe à 21 mm ref 9124A21
- Conditionnement : sachet d'une pièce

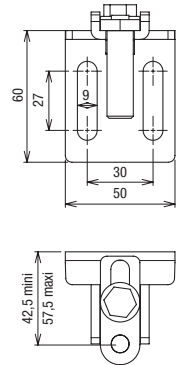
Code article
TUB4040L2000





F13903 Gond à visser pour portail PVC

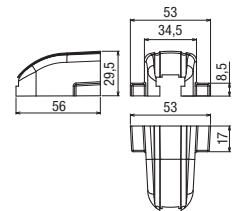
- Gond de portail en acier zingué + peinture polyester blanche RAL9010
- Axe diamètre 12mm
- Compatible avec notre capot réf 13905
- Peut convenir également au portail à cadres rapportés
- Conditionnement : carton de 20 pièces



Finition	Code article
Blanc RAL 9010	F13903

F13905 Capot pour gond F13903

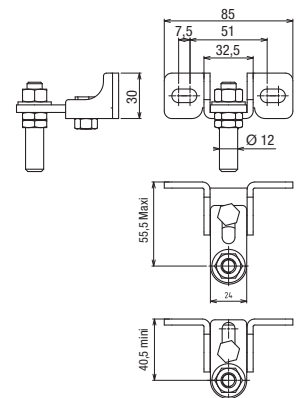
- Capotage pour gond F13905 en ABS
- Traitement anti UV
- Conditionnement : carton de 50 pièces



Finition	Code article
Blanc RAL 9010	F13905

11058 Gond réglable à visser pour portail PVC

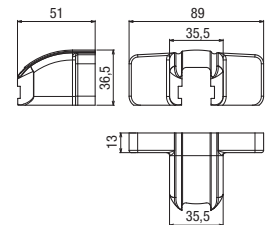
- Gond de portail en acier zingué + peinture polyester blanche RAL9010
- Axe diamètre 12mm
- Compatible avec notre capot réf F13950
- Peut convenir également au portail à cadres rapportés
- Conditionnement : carton de 20 pièces



Finition	Code article
Blanc RAL 9010	11058

F13950 Capot pour gond 11058

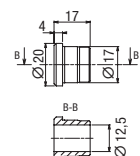
- Capotage pour gond 11058 en ABS
- Traitement anti UV
- Conditionnement : carton de 50 pièces



Finition	Code article
Blanc RAL 9010	F13950

D3265L Bague pivot

- Bague de pivot molleté à frapper en laiton
- Pour gond axe Ø12mm
- Conditionnement : carton de 50 pièces



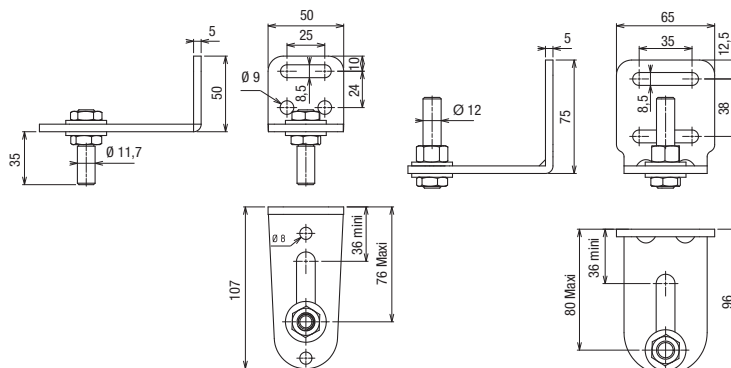
Finition	Code article
Laiton	D3265L



11275 Gond réglable HAUT et BAS pour portail ALU à équerre invisible

- Gond de portail en acier
- Axe 12 mm
- Finition zinguage + peinture polyester noir RAL9005 haute résistance à la corrosion
- Compatible avec notre capot réf 15100
- Conditionnement : boîte de 25 pièces

Finition	Position	Code article
Finition acier laqué epoxy noir RAL 9005	HAUT	11275H
Finition acier laqué epoxy noir RAL9005	BAS	11275V



F15100 Capot en fonte d'aluminium pour gond 11275H

- Capotage pour gond serie 11275 en fonte d'aluminium
- Conditionnement: 50 pièces

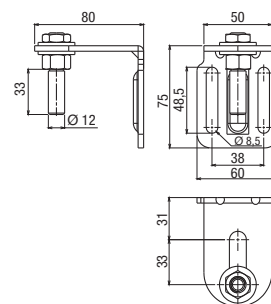
Finition	Code article
Fonte d'alu	F15100



10213 Gond de portail à visser

- Gond de portail en acier
- Finition zingage+ peinture polyester noir RAL 9005
- Compatible avec notre capot F9422
- Axe inox diamètre 12mm
- Conditionnement : boîte de 25 pièces

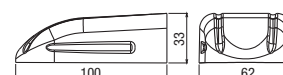
Finition	Code article
Laqué noir RAL 9005	10213A12I



F9422 Capot de protection pour gond 10213

- Capotage en ABS pour gond 10213
- Traitement anti UV
- Existe en 7 couleurs
- Conditionnement : sachet de 25 pièces

Finition	Code article
Blanc RAL9010	F9422/RAL9010
Blanc RAL 9016	F9422/RAL9016
Beige RAL 1015	F9422/RAL1015
Marron clair RA L8003	F9422/RAL8003
Gris foncé RAL 7016	F9422/RAL7016
Noir RAL 9005	F9422/RAL9005A
Marron foncé RAL 8014	F9422/RAL8014

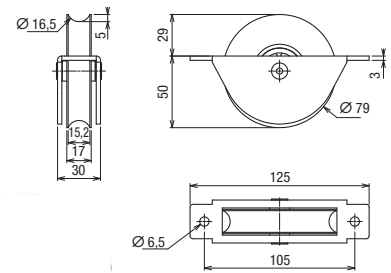




11120 Roulette acier zingué semi-encastrée

- Chape acier zingué
- Galet acier zingué
- Conditionnement : boîte 10 pièces

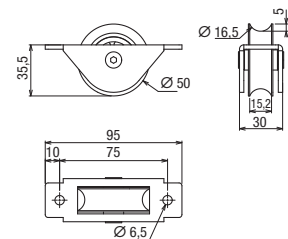
Finition	Code article
Finition zinguée	11120/ZINGUÉ



11054 Roulette semi-encastrée inox

- Chape inox
- Galet inox
- Conditionnement : boîte 10 pièces

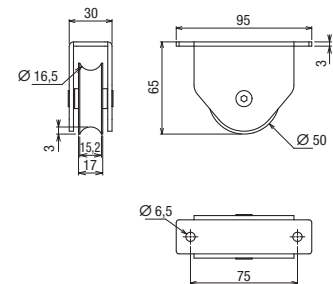
Finition	Code article
Finition inox	11054



11155 Roulette INOX diamètre 50 mm Semi-encastrée

- Chape inox
- Galet inox
- Conditionnement : boîte 10 pièces

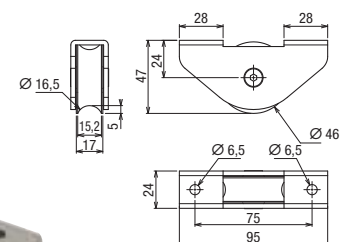
Finition	Code article
Finition inox 304L	11155



11196 Roulette diamètre 46 mm

- Chape acier zingué
- Galet acier zingué
- Conditionnement : boîte 10 pièces

Finition	Ø extérieur	Code article
Finition acier zingué	46	11196Z
Inox 304L	46	11196





04

SERRURES À LARDER ET ÉLÉMENTS DE FERMETURE



DEVISMES

Serrures et systèmes de fermeture





SERRURES A LARDER ET SPECIFIQUES ...POUR PORTE METALLIQUE



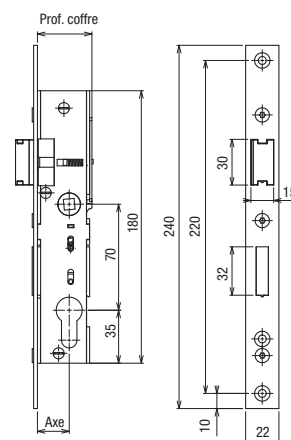
DEVISMES
Serrures et systèmes de fermeture

29124 Serrure à larder pour profil métallique

- Coffre en acier zingué, tête de 22 mm de largeur en inox 304 brossé
- Fouillot carré de 7 ou 8 mm
- Réversible
- Conditionnement : boîte d'une serrure
- Possibilité d'un passage libre avec blocage du pêne ½ tour



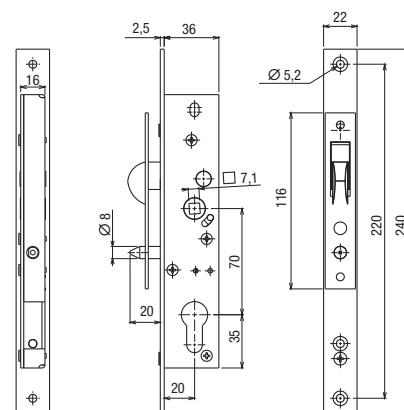
Axe	Entraxe	Profondeur de coffre	Sens	Type	Code article
10,5	70	21	Réversible	Carré de 7 mm	29124A10.5C7
10,5	70	21	Réversible	Carré de 8 mm	29124A10.5C8
16,5	70	28	Réversible	Carré de 7 mm	29124A16.5C7
16,5	70	28	Réversible	Carré de 8 mm	29124A16.5C8
21	70	36	Réversible	Carré de 7 mm	29124A21C7
21	70	36	Réversible	Carré de 8 mm	29124A21C8
31	70	45	Réversible	Carré de 7 mm	29124A31C7
31	70	45	Réversible	Carré de 8 mm	29124A31C8



29893 Serrure à larder à mentonnet pour profil métallique

- Coffre en acier zingué
- Tête inox 304L
- Fouillot carré de 7 mm
- Doigt de guidage
- Mentonnet en acier
- Conditionnement : boîte d'une serrure

Axe	Entraxe	Profondeur de coffre	Sens	Type	Code article
20	70	36	Réversible	Carré de 7 mm	29893C7
48	70	63	Réversible	Carré de 7 mm	29893A48TL



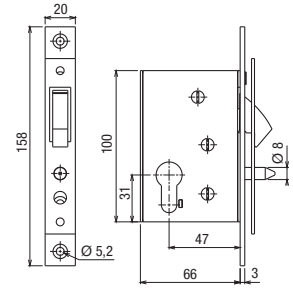


29688

Serrure à crochet à cylindre européen coffre de 66 mm axe à 47 mm

- Coffre en acier zingué
- Têtière inox 304L largeur 20mm
- Fouillot carré de 7 mm
- Doigt de guidage
- Crochet en Cupro Alu
- Conditionnement : sachet d'une serrure

Axe	Profondeur de coffre	Sens	Type	Code article
47	66	Réversible	Carré de 7 mm	29688

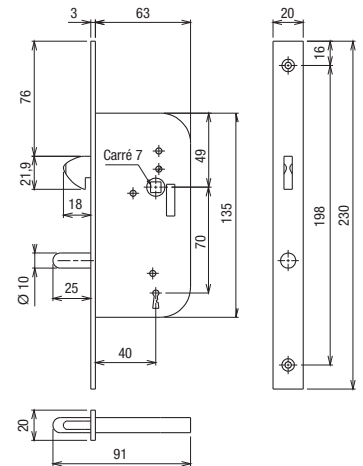


23640

Serrure à larder pour porte coulissante à condamnation

- Coffre en acier extra plat de 10 mm
- Têtière bouts carrés ou ronds largeur 20mm
- Serrure à mentonnet, à fouillot et à condamnation
- Finition peinture époxy noire
- Condamnation carré de 6 mm
- Conditionnement : boîte d'une serrure

Axe	Entraxe	Sens	Têtière	Type	Code article
40	70	Réversible	Bouts Carrés	Carré de 7 mm	23640
40	70	Réversible	Bouts Ronds	Carré de 7 mm	23640BR

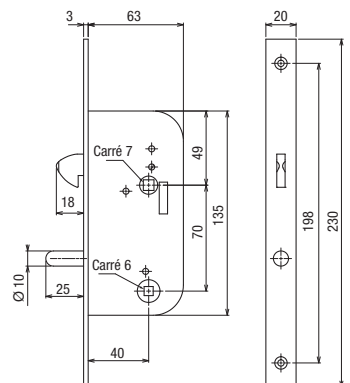


23540

Serrure à larder pour porte coulissante à clé L

- Coffre en acier extra plat de 10 mm
- Serrure à mentonnet, à fouillot et à clé L
- Têtière bouts carrés largeur 20mm
- Finition peinture époxy noire
- Fournie avec 2 clés
- Condamnation carré de 6 mm
- Conditionnement : boîte d'une serrure

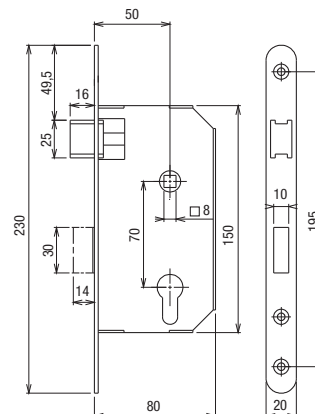
Axe	Entraxe	Sens	Type	Code article
40	70	Réversible	Carré de 7 mm	23540





6991 Serrure à larder axe à 50 mm en INOX 304L, pour cylindre européen

- Coffre et gâche en inox 304L
- Réversible par retournement du pêne 1/2 tour
- Fouillot carré de 8 mm en inox 304L
- Ressort en inox
- Fermeture possible par 2 tours de clé
- Rappel du pêne 1/2 tour à la clé
- Conditionnement : boîte d'une serrure

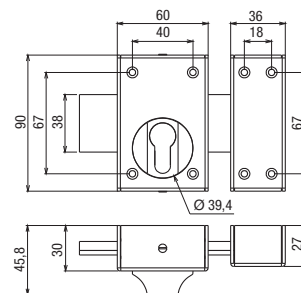


Axe	Entraxe	Sens	Type	Code article
50	70	Réversible	Carré de 8 mm	S6991R



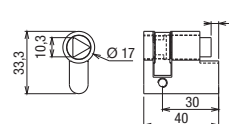
A210016 Verrou INOX à cylindre européen

- Coffre et gâche en INOX304L cambré
- Mécanisme en INOX304L
- Finition brossé
- Conditionnement : sachet d'un verrou



5963500 Demi-cylindre à empreinte triangulaire de 11

- Demi-cylindre européen en laiton à empreinte triangulaire de 11
- Longueur : 30 x 10
- Conditionnement : boîte de 10 pièces



BAOCYPCM Obturateur à bague en Laiton pour cylindre européen

- Pose instantanée sur tous cylindres européen
- Protège le cylindre des poussières, sable, eau, gel
- Existe en laiton chromé
- Fixation par 2 vis pointeaux
- Diamètre de bague : 30 mm
- Conditionnement : sachet de 5 pièces



271974 Cylindre européen en laiton

- Cylindre européen en laiton, 5 goupilles
- Fourni avec 3 clés.
- Conditionnement : boîte de 10 pièces

Pour autres dimensions: nous consulter

Longueur	Code article
30 x 30	2719740
30 x 50	2719742
30 x 60	2719744



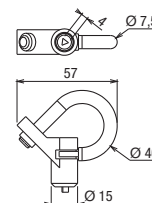


153PM Cadenas d'artillerie corps et anse laiton type 153

- Corps et anse en laiton massif
- Condamnation par vis triangulaire ou 1/2 lune
- Conditionnement : boîte de 10 pièces

Pour autres dimensions: nous consulter

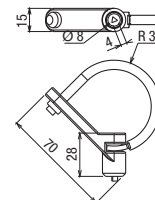
Empreinte	Code article
1/2 lune	C153PM02
Vis triangulaire	CP153PM01



154LT Cadenas d'artillerie corps et anse laiton type 154

- Corps et anse en laiton massif
- Condamnation par vis triangulaire ou 1/2 lune
- Conditionnement : boîte de 10 pièces

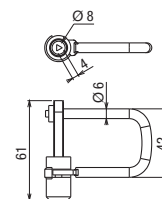
Empreinte	Code article
1/2 lune	C154LT02
Vis triangulaire	C154LT01



155TD Cadenas d'artillerie corps et anse laiton type 155

- Corps et anse en laiton massif
- Condamnation par vis triangulaire ou 1/2 lune
- Conditionnement : boîte de 10 pièces

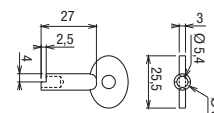
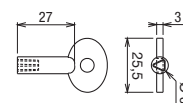
Empreinte	Code article
Vis 1/2 lune	C155TD02
Vis triangulaire	C155TD01



CLA Clé triangulaire pour cadenas d'artillerie 153, 154 et 155

- Conditionnement : sachet de 10 pièces

Empreinte	Code article
triangulaire	CLA1
1/2 lune	CLA2





05

AGENCEMENT



DEVISMES

Serrures et systèmes de fermeture



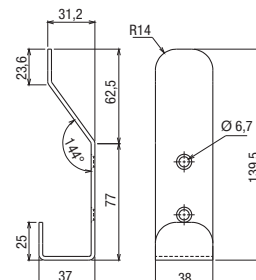


F10555 Bi-patères en acier de couleur

- Bi-patères tôle en acier
- Finition peinture époxy
- Conditionnement : carton de 25 pièces

Autres couleurs possibles, nous consulter

Largeur	Hauteur	Profondeur	Finition	Code article
38	140	37	Blanc RAL9016 brillant	F10555BLA
38	140	37	Noir RAL9005 brillant	F10555NOI
38	140	37	Bleu RAL5002 brillant	F10555BLE
38	140	37	Jaune RAL1003 brillant	F10555JAU
38	140	37	Vert RAL6018 brillant	F10555VER
38	140	37	Rouge RAL3020 brillant	F10555ROU

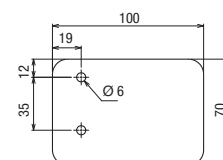


PLF10555 Plaques signalétiques pour bi-patères F10555

- Pour bi-patère F10555 uniquement
- En acier
- Finition peinture époxy
- Conditionnement : carton de 25 pièces

Autres couleurs possibles, nous consulter

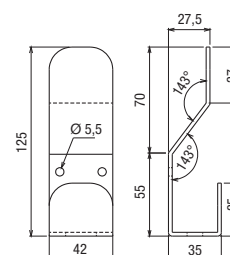
Finition	Code article
Blanc RAL9016 brillant	PLF10555BLA
Noir RAL9005 brillant	PLF10555NOI
Jaune RAL1003 brillant	PLF10555JAU
Bleue RAL5002 brillant	PLF10555BLE
Rouge RAL3020 brillant	PLF10555ROU
Vert RAL6018 brillant	PLF10555VER



F13497 Bi-patères en acier inox 304 brossé

- Conditionnement : carton de 25 pièces

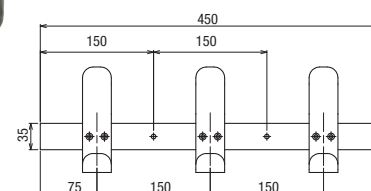
Largeur	Hauteur	Profondeur	Finition	Code article
42	125	35	Inox 304 brossé	F13497



11370 Bi-patères en inox 304 brossé montés sur lisse INOX

- Bi-patères type F13497 montés sur une lisse inox
- 3 pour une lisse de 450 mm, 10 pour une lisse de 1500mm
- Conditionnement : sachet d'une pièce

Longueur	Largeur	Hauteur	Profondeur	Finition	Code article
450	42	125	35	Inox 304 brossé	11370/450
1500	42	125	35	Inox 304 brossé	11370/1500

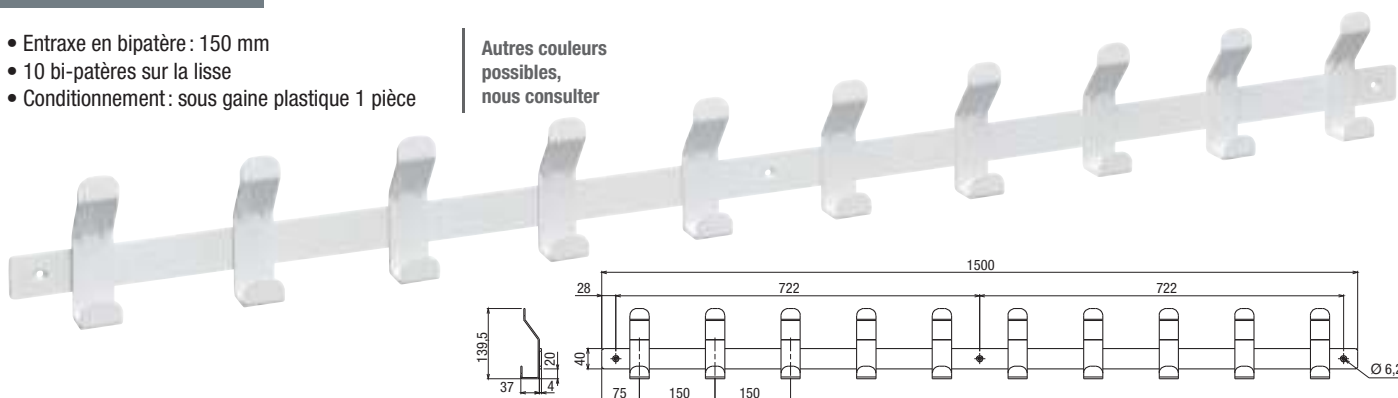




11110 Bi-patères en acier montés sur lisse plate

- Entraxe en bipatère : 150 mm
- 10 bi-patères sur la lisse
- Conditionnement : sous gaine plastique 1 pièce

Autres couleurs possibles, nous consulter



Longueur	Largeur	Hauteur	Profondeur	Finition	Code article
750	38	140	37	Blanc RAL9016 brillant	11110/LG750/9016
1500	38	140	37	Blanc RAL9016 brillant	11110

11074 Bi-patères crochet montés sur lisse blanche RAL 9016

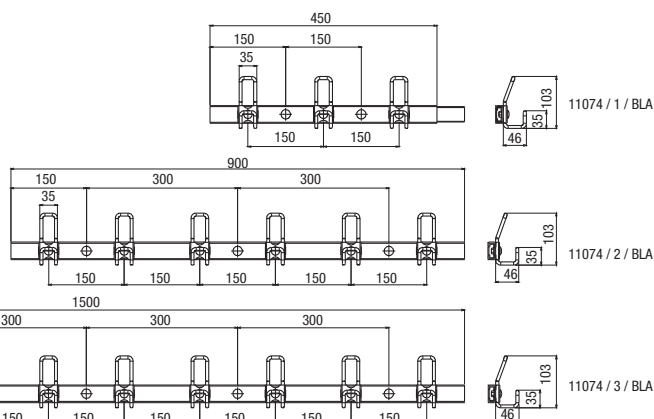
- 3 bi-patères pour la lisse longueur 450, 6 pour la lisse de longueur 900 mm et 10 pour la lisse de longueur 1500 mm
- Entraxe en bipatère : 150 mm
- Conditionnement : sous gaine plastique 1 pièce

Équipement de vestiaire de piscine, de salle de classe et autres

Autres couleurs possibles, nous consulter



Longueur	Largeur	Hauteur	Profondeur	Finition	Code article
450	42	125	35	Jaune RAL 9017	11074/1/BEI
450	42	125	35	Blanche RAL 9016	11074/1/BLA
450	42	125	35	Bleue RAL5002	11074/1/BLE
450	42	125	35	Noire RAL 9005	11074/1/NOI
450	42	125	35	Rouge RAL 3020	11074/1/ROU
450	42	125	35	Vert RAL 6008	11074/1/VERT
900	42	125	35	Jaune RAL 9017	11074/2/BEI
900	42	125	35	Blanche RAL 9016	11074/2/BLA
900	42	125	35	Bleue RAL5002	11074/2/BLE
900	42	125	35	Noire RAL 9005	11074/2/NOI
900	42	125	35	Rouge RAL 3020	11074/2/ROU
900	42	125	35	Vert RAL 6008	11074/2/VERT
1500	42	125	35	Jaune RAL 9017	11074/3/BEI
1500	42	125	35	Blanche RAL 9016	11074/3/BLA
1500	42	125	35	Bleue RAL5002	11074/3/BLE
1500	42	125	35	Noire RAL 9005	11074/3/NOI
1500	42	125	35	Rouge RAL 3020	11074/3/ROU
1500	42	125	35	Vert RAL 6008	11074/3/VERT

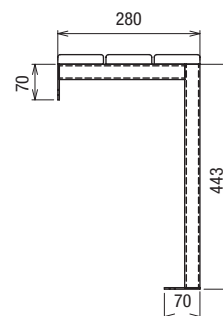




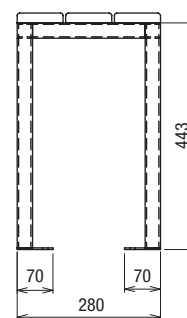
SERIE 116 Bancs et structures bancs-patères

- Structure en tube acier 30x30x3 mm
- Platine de fixation au sol en acier épaisseur 2 mm
- Structure en peinture époxy RAL
- Lame en hêtre largeur 90 mm x épaisseur 19 mm
- Conditionnement : unitaire

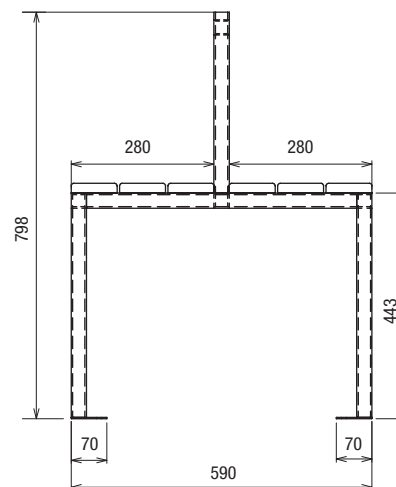
Désignation	Largeur	Code article
Banc compact fixation au sol et mur	1200	11660/1200
	1600	11660/1600
	2000	11660/2000



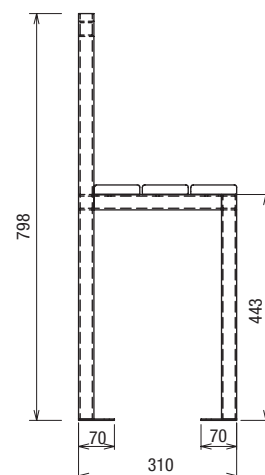
Désignation	Largeur	Code article
Banc simple fixation au sol	1200	11657/1200
	1600	11657/1600
	2000	11657/2000



Désignation	Largeur	Code article
Banc double fixation au sol avec dossieret	1200	11659/1200
	1600	11659/1600
	2000	11659/2000



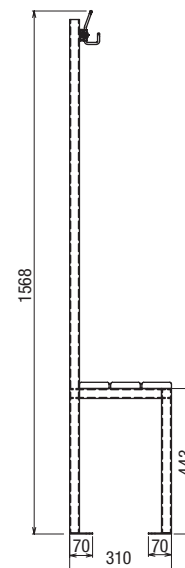
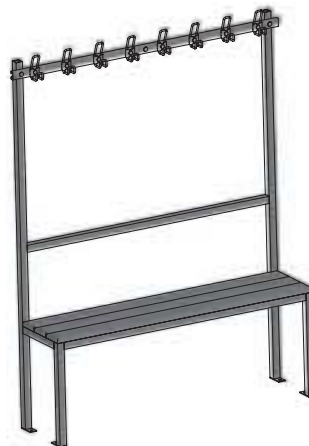
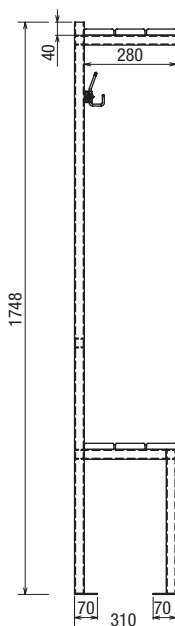
Désignation	Largeur	Code article
Banc simple fixation au sol avec dossieret	1200	11638/1200
	1600	11638/1600
	2000	11638/2000



Désignation	Largeur	Code article
Option lame pour dossieret	1200	11655/1200
	1600	11655/1600
	2000	11655/2000

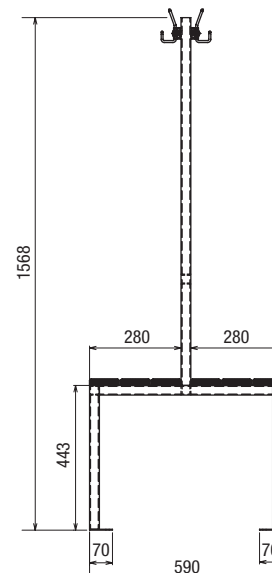
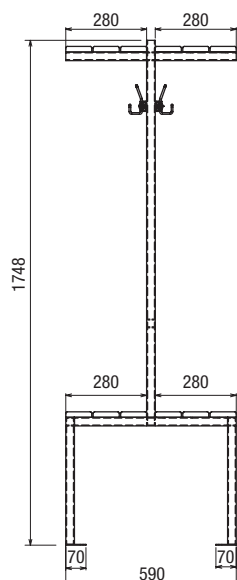


Désignation	Largeur	Code article
Banc simple fixation au sol avec lisse de 8 patères	1200	11656/1200
Banc simple fixation au sol avec lisse de 10 patères	1600	11656/1600
Banc simple fixation au sol avec lisse de 13 patères	2000	11656/2000



Désignation	Largeur	Code article
Banc simple fixation au sol avec lisse 8 patères + porte paquet	1200	11654/1200
Banc simple fixation au sol avec lisse 10 patères + porte paquet	1600	11654/1600
Banc simple fixation au sol avec lisse 13 patères + porte paquet	2000	11654/2000

Désignation	Largeur	Code article
Banc double fixation au sol avec lisse 16 patères	1200	11653/1200
Banc double fixation au sol avec lisse 20 patères	1600	11653/1600
Banc double fixation au sol avec lisse 26 patères	2000	11653/2000



Désignation	Largeur	Code article
Banc double fixation au sol avec lisse 16 patères + porte paquet	1200	11651/1200
Banc double fixation au sol avec lisse 20 patères + porte paquet	1600	11651/1600
Banc double fixation au sol avec lisse 26 patères + porte paquet	2000	11651/2000



1156X Plaque rectangulaire adhésive

- Conditionnement: boîte de 10 pièces

Épaisseur	Largeur	Hauteur	Finition	Code article
1,0 mm	150	300	Alu anodisé	11564
0,8 mm	150	300	Inox 304 brillant	11565
0,7 mm	150	300	Inox 304 brossé	11562
0,7 mm	150	300	Inox 304 brossé anti-trace	11563



1156RECT Plaque rectangulaire percée fraisée

- Conditionnement: boîte de 10 pièces

Épaisseur	Largeur	Hauteur	Finition	Code article
1,0 mm	150	300	Alu anodisé	11560
0,8 mm	150	300	Inox 304 brillant	11561
0,8 mm	150	300	Inox 304 brossé	11570
0,7 mm	150	300	Inox 304 brossé anti-trace	11567

1156LADH Plaque 1/2 lune adhésive

- Conditionnement: boîte de 10 pièces

Épaisseur	Largeur	Hauteur	Finition	Code article
1,0 mm	150	300	Alu anodisé	11568
0,8 mm	150	300	Inox 304 brillant	11569
0,8 mm	150	300	Inox 304 brossé	11566
0,7 mm	150	300	Inox 304 brossé anti-trace	11571



1156LUN Plaque 1/2 lune percée fraisée

- Conditionnement: boîte de 10 pièces

Épaisseur	Largeur	Hauteur	Finition	Code article
1,0 mm	150	300	Alu anodisé	11572
0,8 mm	150	300	Inox 304 brillant	11573
0,8 mm	150	300	Inox 304 brossé	11574
0,7 mm	150	300	Inox 304 brossé anti-trace	11575



BPAL Protection bas de porte en ALUMINIUM ANODISE

- Percée avec adhésif
- Épaisseur : 1mm
- Conditionnement : par 10 pièces

sur mesure, sur demande

Largeur	Hauteur	Code article
250	730	BPAL250730
250	725	BPAL250725
250	830	BPAL250830
250	825	BPAL250825
250	930	BPAL250930
250	925	BPAL250925



BPI Protection bas de porte en INOX 304 Brossé

- Percée avec adhésif
- Épaisseur : 0,8mm
- Conditionnement : par 10 pièces

sur mesure, sur demande

Largeur	Hauteur	Code article
250	730	BPI250730
250	725	BPI250725
250	830	BPI250830
250	825	BPI250825
250	930	BPI250930
250	925	BPI250925





F587950000 Crochet de vestiaire à boule noire

- Matière : acier zingué et boule plastique
- Conditionnement : boîte de 10 pièces

Équipement de vestiaire de piscine, de salle de classe et autres



F587978000/VN Crochet de vestiaire

- Matière : acier
- Finition : noir
- Conditionnement : boîte de 10 pièces



F587998000/VN Porte chapeaux

- Matière : acier
- Finition : noir
- Conditionnement : boîte de 10 pièces



8804 Patères ronds sur lisse

- Matière : tête et lisse inox, entretoise acier zingué
- Diamètre des têtes : 55 mm
- Saillie totale : 60 mm
- Fixation invisible
- Conditionnement : boîte de 10 pièces



Nombre de têtes	Code article
1	F588041000
2	F588042000
3	F588043000
4	F588044000

8805 Patères ronds blancs

- Matière : tête, lisse et entretoise en acier, ensemble laqué blanc RAL 9016
- Diamètre des têtes : 55 mm
- Saillie totale : 60 mm
- Fixation invisible
- Conditionnement : boîte de 10 pièces



Nombre de têtes	Code article
1	F588051000
2	F588052000
3	F588053000
4	F588054000



PAT-TEDDY Patères DECO nounours

- Matière : acier revêtu d'une peinture poudre époxy
- Conditionnement : boîte de 10 pièces

Longueur	Hauteur	Profondeur	Finition	Code article
130	123	25	Taupe	PAT-TEDDY



PAT-BUTTERFLY Patères DECO papillon

- Matière : acier revêtu d'une peinture poudre époxy
- Conditionnement : boîte de 10 pièces

Longueur	Hauteur	Profondeur	Finition	Code article
99	76,5	25	Rose fushia	PAT-BUTTERFLY



PAT-CARS Patères DECO voiture

- Matière : acier revêtu d'une peinture poudre époxy
- Conditionnement : boîte de 10 pièces

Longueur	Hauteur	Profondeur	Finition	Code article
116	72	25	Rouge	PAT-CARS



PAT-NY Patères DECO New-York

- Matière : acier revêtu d'une peinture poudre époxy
- Conditionnement : boîte de 10 pièces

Longueur	Hauteur	Profondeur	Finition	Code article
150	207	25	Rouge	PAT-NY



PAT-STAR Patères DECO étoile

- Matière : acier revêtu d'une peinture poudre époxy
- Conditionnement : boîte de 10 pièces

Longueur	Hauteur	Profondeur	Finition	Code article
112,5	72	25	Gris	PAT-STAR

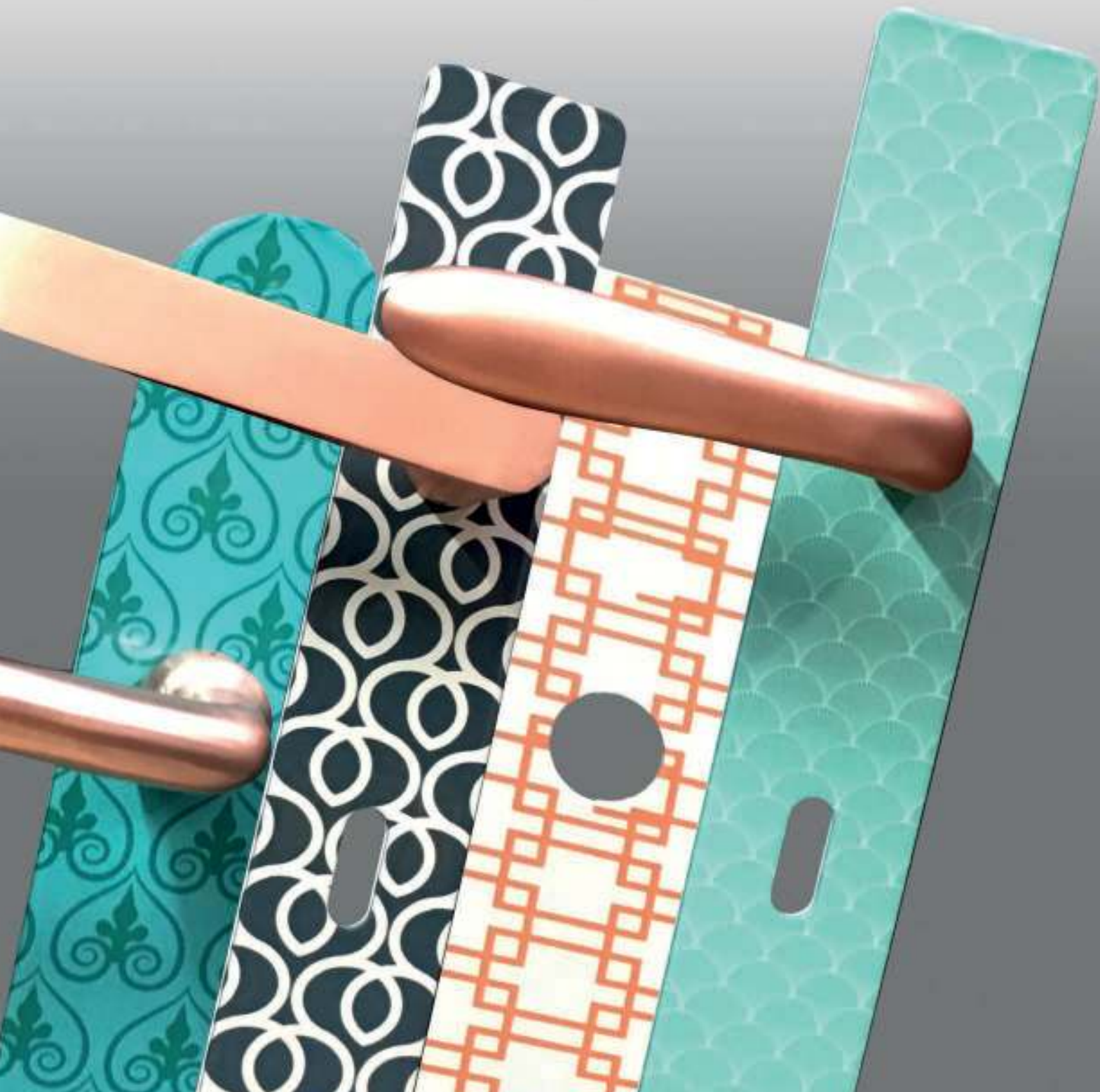




DEVISMES

Serrures et systèmes de fermeture

Sublimez vos portes
avec nos plaques
&
poignées design





06

BLINDAGE



DEVISMES

Serrures et systèmes de fermeture



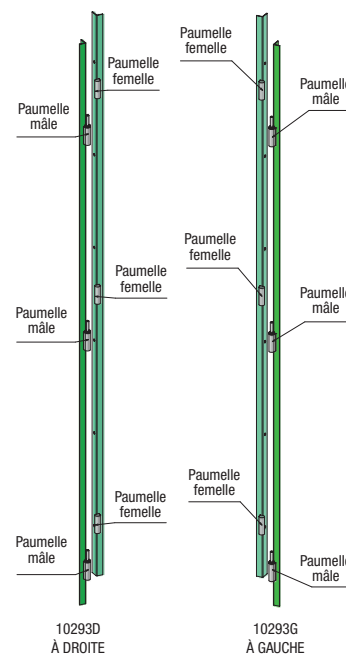
10293 Barre de pivotement

- Cornières de section 25/35
- Matière : acier 25/10
- Percée fraisée en feuillure
- 3 paumelles Maroc de 140mm
- Hauteur 2200 mm
- Conditionnement : tube carton 1 pièce

Hauteur	Sens	Finition	Code article
2200	Droite	Acier brut	10293D00
2200	Gauche	Acier brut	10293G00
2200	Droite	Laquée blanc	10293D01
2200	Gauche	Laquée blanc	10293G001
2200	Droite	Laquée marron	10293D02
2200	Gauche	Laquée marron	10293G002



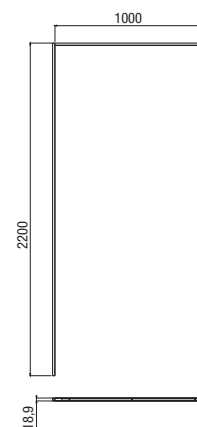
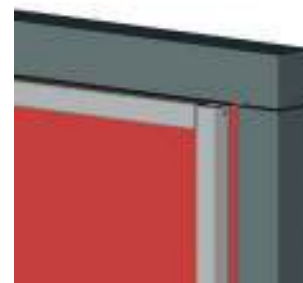
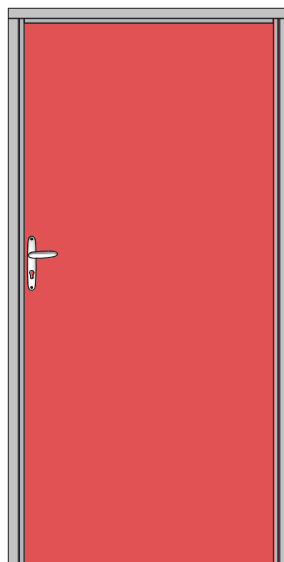
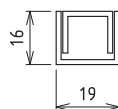
Sens d'ouverture



10338 Cadre antipince

- Kit comprenant deux longueurs de 2200mm et 1 longueur de 1000mm
- Matière : acier 12/10
- U intérieur percé en EZ 12/10
- Capot épaisseur 12/10 clipsable sur U intérieur
- Conditionnement : sous gaine plastique d'une pièce

Longueur	Hauteur	Finition	Code article
1000	2200	Laquée blanc	10338.01
1000	2200	Laquée marron	10338.02
1000	2200	Brut	10338.BRUT



PGV Protège gond

- Partie mâle : perçage diamètre 8mm et longueur 21mm
- Partie femelle : perçage diamètre 15mm et longueur 16mm sur U intérieur
- Conditionnement : sachet de 100 pièces





DEVISMES
Serrures et systèmes de fermeture

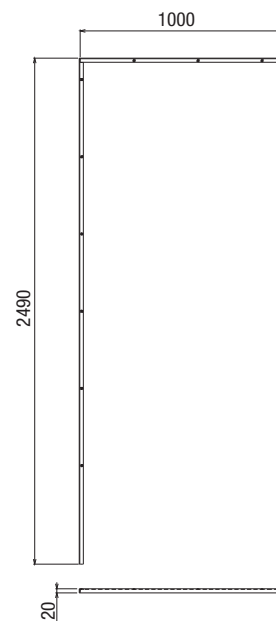
BLINDAGE



10636 Kit cornière antipince

- Kit comprenant deux longueurs de 2490 mm et une longueur 1000mm
- Cornière 20 x 20mm épaisseur 3mm percée fraisée
- Conditionnement : sous gaine plastique d'une pièce

Longueur	Hauteur	Finition	Code article
1000	2490	Laquée marron 8017	10636/02



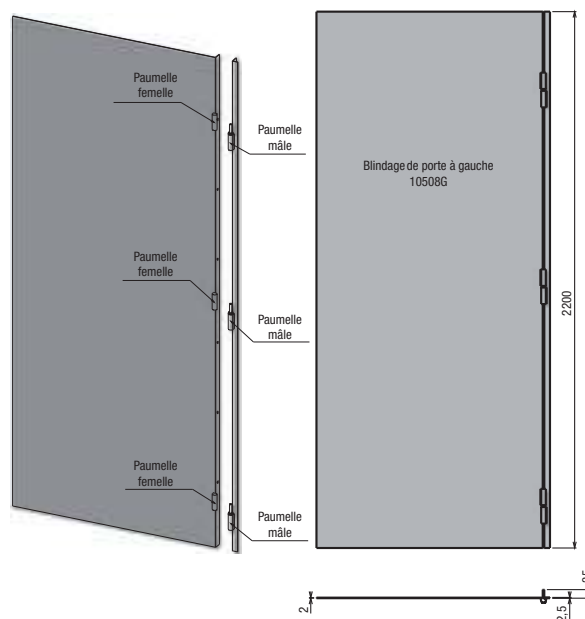
Les cornières antipinces sont destinées à empêcher l'introduction d'un outil de type pied de biche entre la porte et l' huisserie.

10508 Blindage pivot

- Cornière 25 x 23mm épaisseur 3mm percée fraisée
- 3 paumelles Maroc de 140mm
- Largeur maxi 1000mm
- Hauteur 2200mm
- Epaisseur tôle 2mm
- Finition : marron RAL 8014
- Conditionnement : 1 pièce

autres dimensions
et couleurs sur
demande

Largeur	Hauteur	Sens	Finition	Code article
1000 maxi	2200	Droite	Laquée marron 8014	Sur commande
1000 maxi	2200	Gauche	Laquée marron 8014	Sur commande

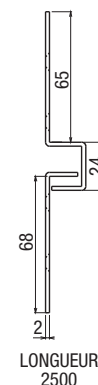
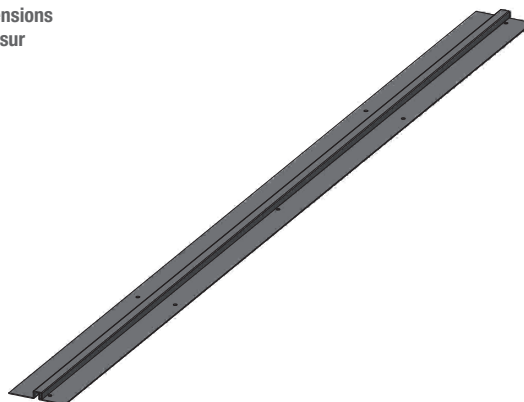


10513 Plat de recouvrement

- Protection centrale extérieure pour porte 2 vantaux
- Percé fraisé sur la hauteur
- Hauteur maxi 2500mm
- Epaisseur 2mm
- Conditionnement : sous gaine plastique d'une pièce

autres dimensions
et couleurs sur
demande

Hauteur	Finition	Code article
2500 maxi	Laquée marron 8014	10513
2500 maxi	Laquée blanc 9010	10513/blanc

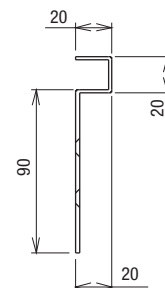
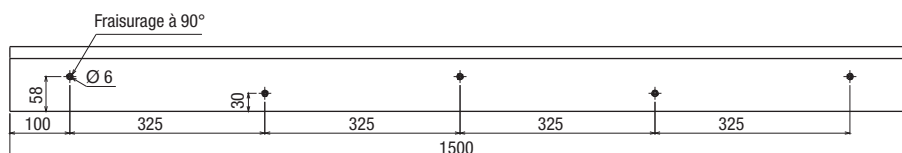
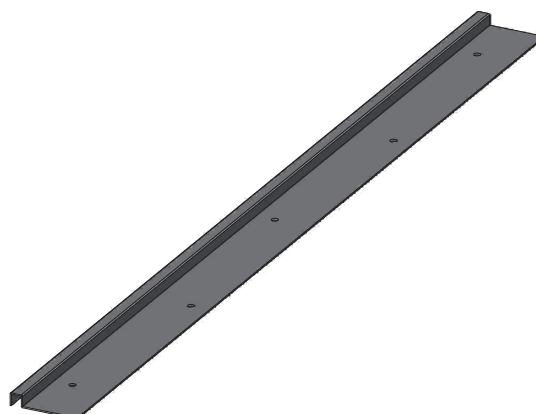


10509 Barre de seuil

- Epaisseur 15/10mm
- Percé fraisé sur la longueur
- Finition standard RAL 8014
- Conditionnement : sous gaine plastique d'une pièce

autres dimensions
et couleurs sur
demande

Longueur	Finition	Code article
1000	Laquée marron 8014	10509-1000
1500	Laquée marron 8014	10509-1500





07

SECURITÉ INCENDIE



DEVISMES

Serrures et systèmes de fermeture

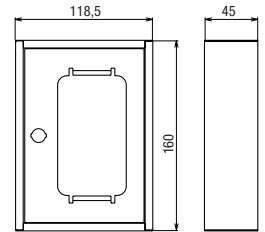




ST8984

Boîte à clé avec plexiglass avec batteuse H520

- Dimensions : 160 x 118,5 x 45
- Vitre plexiglas
- Barillet H520
- Livré avec 2 clés
- Matière acier
- Finition peinture époxy rouge RAL 3000
- Conditionnement : boîte d'une pièce



ST9750

Marteau pour boîte à clé

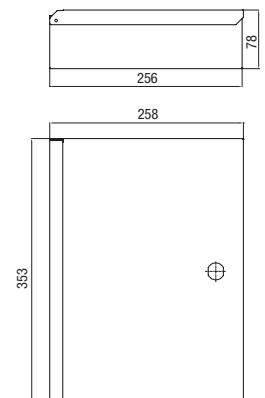
- Conditionnement : sachet d'une pièce



ST10703

Coffret registre de sécurité

- Barillet H520
- Livré avec 2 clés
- Matière acier
- Finition peinture époxy rouge RAL3000
- Conditionnement : boîte d'une pièce

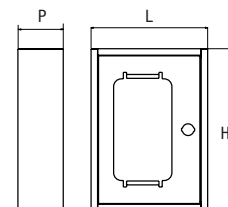




ST9329 Boîte sous verre dormant

- Vitre en plexiglas
- Barillet H520
- Livré avec 2 clés
- Matière acier
- Finition peinture époxy rouge RAL3000
- Conditionnement : boîte d'une pièce

Largeur	Hauteur	Profondeur	Code article
220	165	180	ST9329
180	250	70	ST9330
250	250	150	ST9331
200	300	130	ST9332
300	300	200	ST9333
450	450	250	ST9334
600	600	500	ST9335
600	600	300	ST9336
600	600	450	ST9337
800	800	500	ST9338



ST11217 Guérite extincteur DESIGN «OMADA»

- Finition du coffre en gris RAL7035 et porte noir texturé
- Pour extincteur 6 à 9 kg
- Montage mural
- Conditionnement : carton d'une pièce

Largeur	Hauteur	Profondeur	Code article
330	835	230	ST11217

Possibilité de fixation sur poteau, possibilité d'implanter un logo personnalisé dans la porte, et d'adapter les couleurs





ST11218 Guérite extincteur DESIGN «MINERVA»

- Finition du coffre gris RAL7035 et porte noir texturé, poignée rouge RAL 3000
- Pour extincteur 6 à 9 kg
- Montage mural
- Conditionnement : carton d'une pièce

Possibilité de fixation sur poteau, possibilité d'implanter un logo personnalisé dans la porte, et d'adapter les couleurs

Largeur	Hauteur	Profondeur	Code article
495	900	227	ST11218



ST10720 Guérite extincteur en Tôle EZ et INOX

- Pour extincteur de 6 à 9 kg
- Conditionnement : carton d'une pièce

Largeur	Hauteur	Profondeur	Finition	Code article
373	828	251	Tôle EZ prélaqué RAL3000	ST10720
373	828	251	Tôle EZ+peinture epoxy RAL3000	ST10720/1
373	828	251	Tôle EZ+peinture PU RAL3000	ST10720/2
373	828	251	Tôle INOX 304+peinture PU RAL3000	ST10720/3





08

SERRURES DE MEUBLES & CLÉS



DEVISMES

Serrures et systèmes de fermeture





SERRURES DE MEUBLE

SERRURES EN APPLIQUE



DEVISMES
Serrures et systèmes de fermeture

526 Serrure de bibliothèque

- Tête affleurante
- Matière : acier brossé
- Fermeture possible par 2 tours de clé
- Préciser sens à la commande : droite ou gauche
- Livré avec clé CL1T40F
- Conditionnement : boîte de 6 pièces (sauf axe 15 boîte de 12 pièces)

Largeur	Axe	Sens	Longueur du canon	Finition	Ajustage	Code article
35	15	Droite	18	Acier brossé	Inter	3526115
35	15	Gauche	18	Acier brossé	Inter	3526215
40	20	Droite	18	Acier brossé	Inter	3526120
40	20	Gauche	18	Acier brossé	Inter	3526220
45	25	Droite	18	Acier brossé	Inter	3526125
45	25	Gauche	18	Acier brossé	Inter	3526225
50	30	Droite	18	Acier brossé	Inter	3526130
50	30	Gauche	18	Acier brossé	Inter	3526230
55	35	Droite	18	Acier brossé	Inter	3526135
55	35	Gauche	18	Acier brossé	Inter	3526235
60	40	Droite	18	Acier brossé	Inter	3526140
60	40	Gauche	18	Acier brossé	Inter	3526240



528C Serrure de bibliothèque

- Tête affleurante
- Matière : coffre laiton brossé
- Fermeture possible par 2 tours de clé
- Préciser sens à la commande : droite ou gauche
- Livré sans clé
- Conditionnement : boîte de 6 pièces (sauf axe 15 boîte de 12 pièces)

Largeur	Axe	Sens	Longueur du canon	Finition	Ajustage	Code article
35	15	Droite	18	Laiton brossé	Inter	S528A15DLBL
35	15	Gauche	18	Laiton brossé	Inter	S528A15GLBL
40	20	Droite	18	Laiton brossé	Inter	S528A20DLBL
40	20	Gauche	18	Laiton brossé	Inter	S528A20GLBL
45	25	Droite	18	Laiton brossé	Inter	S528A25DLBL
45	25	Gauche	18	Laiton brossé	Inter	S528A25GLBL
50	30	Droite	18	Laiton brossé	Inter	S528A30DLBL
50	30	Gauche	18	Laiton brossé	Inter	S528A30GLBL
55	35	Droite	18	Laiton brossé	Inter	S528A35DLBL
55	35	Gauche	18	Laiton brossé	Inter	S528A35GLBL
60	40	Droite	18	Laiton brossé	Inter	S528A40DLBL
60	40	Gauche	18	Laiton brossé	Inter	S528A40GLBL





305 Serrure rustique enclouonnée

- Têtière affleurante
- Matière : fer limé
- Fermeture 1 tour de clé
- Préciser sens à la commande : droite ou gauche
- Livré avec 1 clé à chiffres type N1CH tige de 55 mm
- Conditionnement : boîte de 6 pièces

Largeur	Axe	Sens	Longueur du canon	Finition	Ajustage	Code article
50	20	Droite	18	Fer limé	À chiffre	3305320
50	20	Gauche	18	Fer limé	À chiffre	3305420
50	25	Droite	18	Fer limé	À chiffre	3305325
50	25	Gauche	18	Fer limé	À chiffre	3305425
55	30	Droite	18	Fer limé	À chiffre	3305330
55	30	Gauche	18	Fer limé	À chiffre	3305430
60	35	Droite	18	Fer limé	À chiffre	3305335
60	35	Gauche	18	Fer limé	À chiffre	3305435
65	40	Droite	18	Fer limé	À chiffre	3305340
65	40	Gauche	18	Fer limé	À chiffre	3305440
70	45	Droite	18	Fer limé	À chiffre	3305345
70	45	Gauche	18	Fer limé	À chiffre	3305445
75	50	Droite	18	Fer limé	À chiffre	3305350
75	50	Gauche	18	Fer limé	À chiffre	3305450
80	55	Droite	18	Fer limé	À chiffre	3305355
80	55	Gauche	18	Fer limé	À chiffre	3305455
85	60	Droite	18	Fer limé	À chiffre	3305360
85	60	Gauche	18	Fer limé	À chiffre	3305460



304 Serrure rustique enclouonnée

- Têtière débordante
- Matière : fer limé
- Fermeture 1 tour de clé
- Préciser sens à la commande : droite ou gauche
- Livré avec 1 clé à chiffres type N1CH tige de 55 mm
- Conditionnement : boîte de 6 pièces

Largeur	Axe	Sens	Longueur du canon	Finition	Ajustage	Code article
50	20	Droite	18	Fer limé	À chiffre	3304120
50	20	Gauche	18	Fer limé	À chiffre	3304220
50	25	Droite	18	Fer limé	À chiffre	3304125
50	25	Gauche	18	Fer limé	À chiffre	3304225
55	30	Droite	18	Fer limé	À chiffre	3304130
55	30	Gauche	18	Fer limé	À chiffre	3304230
60	35	Droite	18	Fer limé	À chiffre	3304135
60	35	Gauche	18	Fer limé	À chiffre	3304235
65	40	Droite	18	Fer limé	À chiffre	3304140
65	40	Gauche	18	Fer limé	À chiffre	3304240
70	45	Droite	18	Fer limé	À chiffre	3304145
70	45	Gauche	18	Fer limé	À chiffre	3304245
75	50	Droite	18	Fer limé	À chiffre	3304150
75	50	Gauche	18	Fer limé	À chiffre	3304250
80	55	Droite	18	Fer limé	À chiffre	3304155
80	55	Gauche	18	Fer limé	À chiffre	3304255
85	60	Droite	18	Fer limé	À chiffre	3304160
85	60	Gauche	18	Fer limé	À chiffre	3304260





830 Serrure rustique enclouonnée pour armoire normande

- Tête débordante
- Matière: fer limé
- Fermeture avec 1 tour de clé
- Préciser sens à la commande: droite ou gauche
- Livré avec 1 clé à chiffre rustique
- Conditionnement: boîte de 3 pièces

Largeur	Axe	Sens	Longueur du canon	Finition	Ajustage	Code article
50	20	Droite	18	Fer limé	À chiffre	S830A20DFL
50	20	Gauche	18	Fer limé	À chiffre	S830A20GFL
50	25	Droite	18	Fer limé	À chiffre	S830A25DFL
50	25	Gauche	18	Fer limé	À chiffre	S830A25GFL
55	30	Droite	18	Fer limé	À chiffre	S830A30DFL
55	30	Gauche	18	Fer limé	À chiffre	S830A30GFL
60	35	Droite	18	Fer limé	À chiffre	S830A35DFL
60	35	Gauche	18	Fer limé	À chiffre	S830A35GFL
65	40	Droite	18	Fer limé	À chiffre	S830A40DFL
65	40	Gauche	18	Fer limé	À chiffre	S830A40GFL
70	45	Droite	18	Fer limé	À chiffre	S830A45DFL
70	45	Gauche	18	Fer limé	À chiffre	S830A45GFL
75	50	Droite	18	Fer limé	À chiffre	S830A50DFL
75	50	Gauche	18	Fer limé	À chiffre	S830A50GFL
80	55	Droite	18	Fer limé	À chiffre	S830A55DFL
80	55	Gauche	18	Fer limé	À chiffre	S830A55GFL
85	60	Droite	18	Fer limé	À chiffre	S830A60DFL
85	60	Gauche	18	Fer limé	À chiffre	S830A60GFL



12017 Serrure à coffre cambré

- Matière: fer
- Fermeture avec 2 tours de clé
- Préciser sens à la commande: droite ou gauche
- Livré sans clé
- Conditionnement: boîte de 10 pièces

Largeur	Hauteur	Axe	Sens	Longueur du canon	Finition	Ajustage	Code article
40	80	20	Droite	12	Fer	S45	12017-001-D
40	80	20	Gauche	12	Fer	S45	12017-001-G
45	80	25	Droite	12	Fer	S45	12017-002-D
45	80	25	Gauche	12	Fer	S45	12017-002-G





12033 Serrure à coffre cambré

- Matière : fer ou fer laitonné
- Fermeture avec 2 tours de clé
- Préciser sens à la commande : droite ou gauche
- Livré sans clé
- Conditionnement : boîte de 10 pièces

Largeur	Hauteur	Axe	Sens	Longueur du canon	Finition	Ajustage	Code article
30	80	15	Droite	12	Fer	S45	12033-013-D
30	80	15	Gauche	12	Fer	S45	12033-013-G
40	80	20	Droite	12	Fer	S45	12033-001-D
40	80	20	Gauche	12	Fer	S45	12033-001-G
45	80	25	Droite	12	Fer	S45	12033-002-D
45	80	25	Gauche	12	Fer	S45	12033-002-G
50	80	30	Droite	12	Fer	S45	12033-003-D
50	80	30	Gauche	12	Fer	S45	12033-003-G
55	80	35	Droite	12	Fer	S45	12033-004-D
55	80	35	Gauche	12	Fer	S45	12033-004-G
60	80	40	Droite	12	Fer	S45	12033-005-D
60	80	40	Gauche	12	Fer	S45	12033-005-G
70	80	45	Droite	12	Fer	S45	12033-006-D
70	80	45	Gauche	12	Fer	S45	12033-006-G
30	80	15	Droite	12	Laitonné	S45	12033-014-D
30	80	15	Gauche	12	Laitonné	S45	12033-014-G
40	80	20	Droite	12	Laitonné	S45	12033-007-D
40	80	20	Gauche	12	Laitonné	S45	12033-007-G
45	80	25	Droite	12	Laitonné	S45	12033-008-D
45	80	25	Gauche	12	Laitonné	S45	12033-008-G
50	80	30	Droite	12	Laitonné	S45	12033-009-D
50	80	30	Gauche	12	Laitonné	S45	12033-009-G
55	80	35	Droite	12	Laitonné	S45	12033-010-D
55	80	35	Gauche	12	Laitonné	S45	12033-010-G
60	80	40	Droite	12	Laitonné	S45	12033-011-D
60	80	40	Gauche	12	Laitonné	S45	12033-011-G
70	80	45	Droite	12	Laitonné	S45	12033-012-D
70	80	45	Gauche	12	Laitonné	S45	12033-012-G



12036 Serrure à coffre cambré

- Matière : fer blanchi
- Fermeture avec 2 tours de clé
- Préciser sens à la commande : droite ou gauche
- Livré sans clé
- Conditionnement : boîte de 10 pièces

Largeur	Hauteur	Axe	Sens	Longueur du canon	Finition	Ajustage	Code article
40	80	20	Droite	12	Fer blanchi	S45	12036-001-D
40	80	20	Gauche	12	Fer blanchi	S45	12036-001-G
45	80	25	Droite	12	Fer blanchi	S45	12036-002-D
45	80	25	Gauche	12	Fer blanchi	S45	12036-002-G
50	80	30	Droite	12	Fer blanchi	S45	12036-003-D
50	80	30	Gauche	12	Fer blanchi	S45	12036-003-G
55	80	35	Droite	12	Fer blanchi	S45	12036-004-D
55	80	35	Gauche	12	Fer blanchi	S45	12036-004-G
60	80	40	Droite	12	Fer blanchi	S45	12036-005-D
60	80	40	Gauche	12	Fer blanchi	S45	12036-005-G





SERRURES DE MEUBLE

SERRURES EN APPLIQUE



DEVISMES
Serrures et systèmes de fermeture

12251 Serrure cambrée

- Matière : fer ou laitonné
- Sortie pêne droite et gauche
- Fermeture avec 2 tours de clé
- Livré sans clé
- Conditionnement : boîte de 10 pièces

Largeur	Hauteur	Axe	Longueur du canon	Finition	Ajustage	Code article
30	70	15	12	Fer	S45	12251-001
38	70	19	12	Fer	S45	12251-002
48	70	24	12	Fer	S45	12251-003
30	70	15	12	Laitonné	S45	12251-004
38	70	19	12	Laitonné	S45	12251-005
48	70	24	12	Laitonné	S45	12251-006



12252 Verrou à patte cambré

- Matière : fer ou laitonné
- Sortie pêne droite et gauche
- Fermeture avec 2 tours de clé
- Livré sans clé
- Conditionnement : boîte de 10 pièces

Largeur	Hauteur	Axe	Longueur du canon	Finition	Ajustage	Code article
30	75	15	12	Fer	S45	12252-001
38	75	19	12	Fer	S45	12252-002
48	75	24	12	Fer	S45	12252-003
30	75	15	12	Laitonné	S45	12252-004
38	75	19	12	Laitonné	S45	12252-005
48	75	24	12	Laitonné	S45	12252-006



12300 Serrure à coffre cambré à visser

- Matière : fer ou brome
- Fermeture avec 1 tour de clé
- Préciser sens à la commande : droite ou gauche
- Livré sans clé
- Conditionnement : boîte de 10 pièces

Largeur	Hauteur	Axe	Sens	Finition	Ajustage	Code article
30	75	15	Droite	Fer	Européen	12300-001-D
30	75	15	Gauche	Fer	Européen	12300-001-G
35	75	20	Droite	Fer	Européen	12300-002-D
35	75	20	Gauche	Fer	Européen	12300-002-G
40	75	25	Droite	Fer	Européen	12300-003-D
40	75	25	Gauche	Fer	Européen	12300-003-G
45	75	30	Droite	Fer	Européen	12300-004-D
45	75	30	Gauche	Fer	Européen	12300-004-G
30	75	15	Droite	Brome	Européen	12300-020-D
30	75	15	Gauche	Brome	Européen	12300-020-G
35	75	20	Droite	Brome	Européen	12300-021-D
35	75	20	Gauche	Brome	Européen	12300-021-G
40	75	25	Droite	Brome	Européen	12300-022-D
40	75	25	Gauche	Brome	Européen	12300-022-G
45	75	30	Droite	Brome	Européen	12300-023-D
45	75	30	Gauche	Brome	Européen	12300-023-G





8117 Serrure à coffre embouti

- Matière : acier laqué
- Fermeture avec 2 tours de clé possible
- Ajustage 115/117 ou EDF
- Préciser sens à la commande : droite ou gauche
- Livré sans clé
- Conditionnement : boîte de 10 pièces

Largeur	Axe	Sens	Longueur du canon	Finition	Ajustage	Code article
50	25	Droite	30	Laqué gris martelé	115/117	F481170254
50	25	Gauche	30	Laqué gris martelé	115/117	F481170255
55	30	Droite	30	Laqué gris martelé	115/117	F481170304
55	30	Gauche	30	Laqué gris martelé	115/117	F481170305
60	35	Droite	30	Laqué gris martelé	115/117	F481170354
60	35	Gauche	30	Laqué gris martelé	115/117	F481170355
65	40	Droite	30	Laqué gris martelé	115/117	F481170404
65	40	Gauche	30	Laqué gris martelé	115/117	F481170405
60	35	Droite	30	Laqué gris martelé	Edf	F481175354
60	35	Gauche	30	Laqué gris martelé	Edf	F481175355
60	35	Droite	40	Laqué gris martelé	Edf	F481177354
60	35	Gauche	40	Laqué gris martelé	Edf	F481177355



8312 Serrure à coffre embouti

- Matière : acier laqué
- Fermeture avec 2 tours de clé possible
- Mécanisme 3 gorges
- Livré avec 2 clés
- Préciser sens à la commande : droite ou gauche
- Conditionnement : boîte de 10 pièces

Largeur	Hauteur	Axe	Sens	Longueur du canon	Finition	Ajustage	Code article
50	75	25	Droite	30	Laqué gris martelé	3 gorges	F483120254
50	75	25	Gauche	30	Laqué gris martelé	3 gorges	F483120255
55	75	30	Droite	30	Laqué gris martelé	3 gorges	F483120304
55	75	30	Gauche	30	Laqué gris martelé	3 gorges	F483120305
60	75	35	Droite	30	Laqué gris martelé	3 gorges	F483120354
60	75	35	Gauche	30	Laqué gris martelé	3 gorges	F483120355
65	75	40	Droite	30	Laqué gris martelé	3 gorges	F483120404
65	75	40	Gauche	30	Laqué gris martelé	3 gorges	F483120405





SERRURES DE MEUBLE

SERRURES EN APPLIQUE

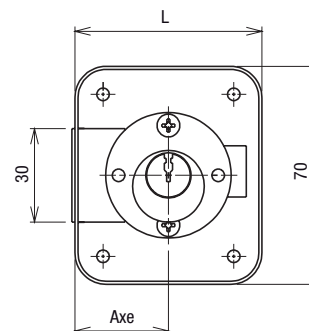


DEVISMES
Serrures et systèmes de fermeture

147 Serrure de meuble à cylindre rond diamètre 23 mm

- Coffre en acier embouté
- Finition peinture époxy noire
- Cylindre laiton 5 goupilles
- Diamètre de 23 mm et de longueur 28 mm
- Fermeture possible par 2 tours de clé
- Fournie avec 3 clés
- Conditionnement : boîte de 5 pièces

Longueur	Axe	Sens	Finition	Code article
50	25	Droite	Noire	S147A25D
50	25	Gauche	Noire	S147A25G
60	30	Droite	Noire	S147A30D
60	30	Gauche	Noire	S147A30G
60	35	Droite	Noire	S147A35D
60	35	Gauche	Noire	S147A35G
70	40	Droite	Noire	S147A40D
70	40	Gauche	Noire	S147A40G



11417 Serrure de meuble à cylindre européen

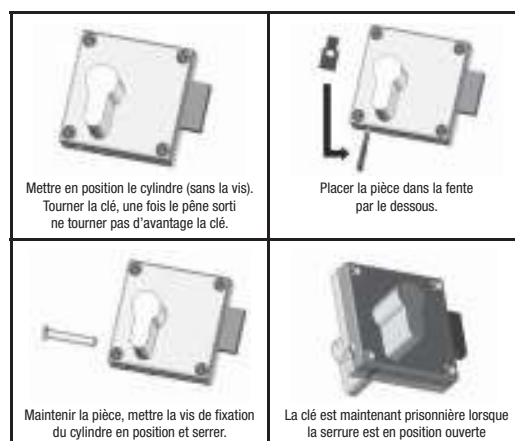
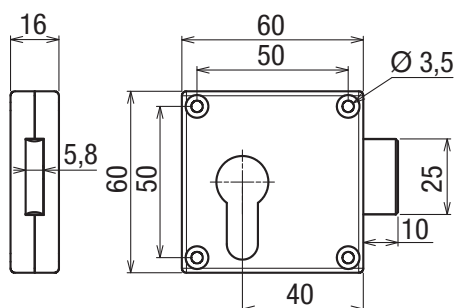
- Coffre en ZAMACK finement grainé
- Fermeture par cylindre européen non fourni
- Livré avec une pièce permettant de rendre la clé prisonnière
- Réversible
- Conditionnement : boîte de 10 pièces



Largeur	Hauteur	Axe	Profondeur	Sens	Finition	Code article
60	60	40	16	Reversible	Zamack grainé	11417



Montage option clé prisonnière





722 Serrure pour abattant

- Matière : palatre fer limé avec frise laiton
- Pêne à 2 têtes
- Fermeture possible avec 2 tours de clé
- Livré avec 1 clé forée ovale n°2 tige de 30 mm ajustage spécial
- Conditionnement : unitaire



Largeur	Hauteur	Axe	Longueur du canon	Finition	Ajustage	Code article
220	100	70	12	Fer limé et laiton	Spéciale 722	S722A70

267F Serrure de tiroir

- Matière : palatre fer limé
- Fermeture possible avec 2 tours de clé
- Livré avec 1 clé forée ovale n°2 tige de 30 mm
- Conditionnement : boîte de 12 pièces

Largeur	Hauteur	Axe	Longueur du canon	Finition	Ajustage	Code article
40	70	20	12	Fer limé	Inter	S267A20FL
45	70	25	12	Fer limé	Inter	S267A25FL
50	70	30	12	Fer limé	Inter	S267A30FL
55	70	35	12	Fer limé	Inter	S267A35FL
60	70	40	12	Fer limé	Inter	S267A40FL
65	70	45	12	Fer limé	Inter	S267A45FL
70	70	50	12	Fer limé	Inter	S267A50FL
75	70	55	12	Fer limé	Inter	S267A55FL
80	70	60	12	Fer limé	Inter	S267A60FL
85	70	65	12	Fer limé	Inter	S267A65FL
90	70	70	12	Fer limé	Inter	S267A70FL
95	70	75	12	Fer limé	Inter	S267A75FL
100	70	80	12	Fer limé	Inter	S267A80FL
105	70	85	12	Fer limé	Inter	S267A85FL
110	70	90	12	Fer limé	Inter	S267A90FL
115	70	100	12	Fer limé	Inter	S267A100FL





SERRURES DE MEUBLE

SERRURES A ENTAILLER

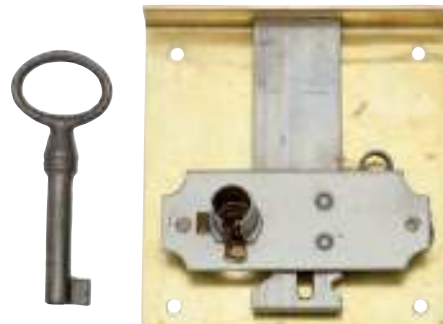


DEVISMES
Serrures et systèmes de fermeture

267C Serrure de tiroir

- Matière : palatre laiton brossé
- Fermeture possible avec 2 tours de clé
- Livré avec 1 clé forée ovale n°2 tige de 30 mm
- Conditionnement : boîte de 12 pièces

Largeur	Hauteur	Axe	Longueur du canon	Finition	Ajustage	Code article
40	70	20	12	Laiton brossé	Inter	S267A20LBL
45	70	25	12	Laiton brossé	Inter	S267A25LBL
50	70	30	12	Laiton brossé	Inter	S267A30LBL
55	70	35	12	Laiton brossé	Inter	S267A35LBL
60	70	40	12	Laiton brossé	Inter	S267A40LBL
65	70	45	12	Laiton brossé	Inter	S267A45LBL
70	70	50	12	Laiton brossé	Inter	S267A50LBL
75	70	55	12	Laiton brossé	Inter	S267A55LBL
80	70	60	12	Laiton brossé	Inter	S267A60LBL
85	70	65	12	Laiton brossé	Inter	S267A65LBL
90	70	70	12	Laiton brossé	Inter	S267A70LBL
95	70	75	12	Laiton brossé	Inter	S267A75LBL
100	70	80	12	Laiton brossé	Inter	S267A80LBL
105	70	85	12	Laiton brossé	Inter	S267A85LBL
110	70	90	12	Laiton brossé	Inter	S267A90LBL
115	70	100	12	Laiton brossé	Inter	S267A100LBL



514 Serrure de bibliothèque

- Matière : palatre laiton brossé
- Fermeture possible avec 2 tours de clé
- Livré avec 1 clé forée ovale n°2 tige de 30 mm
- Conditionnement : boîte de 12 pièces

Largeur	Hauteur	Axe	Sens	Longueur du canon	Finition	Ajustage	Code article
35	100	15	Droite	12	Laiton brossé	Inter	S514A15DLBL
35	100	15	Gauche	12	Laiton brossé	Inter	S514A15GLBL
40	100	20	Droite	12	Laiton brossé	Inter	S514A20DLBL
40	100	20	Gauche	12	Laiton brossé	Inter	S514A20GLBL
45	100	25	Droite	12	Laiton brossé	Inter	S514A25DLBL
45	100	25	Gauche	12	Laiton brossé	Inter	S514A25GLBL
50	100	30	Droite	12	Laiton brossé	Inter	S514A30DLBL
50	100	30	Gauche	12	Laiton brossé	Inter	S514A30GLBL
55	100	35	Droite	12	Laiton brossé	Inter	S514A35DLBL
55	100	35	Gauche	12	Laiton brossé	Inter	S514A35GLBL
60	100	40	Droite	12	Laiton brossé	Inter	S514A40DLBL
60	100	40	Gauche	12	Laiton brossé	Inter	S514A40GLBL
65	100	45	Droite	12	Laiton brossé	Inter	S514A45DLBL
65	100	45	Gauche	12	Laiton brossé	Inter	S514A45GLBL





214 Serrure pilastre

- Matière : fer
- Pênes opposés pour fermer 2 tiroirs
- Fermeture possible avec 2 tours de clé
- Livré avec 1 clé forée ovale n°2 tige de 30 mm
- Conditionnement : boîte de 6 pièces

Largeur	Hauteur	Axe	Longueur du canon	Finition	Ajustage	Code article
55	95	27	18	Fer	Inter	3214000



3326 Serrure de vitrine étroite

- Matière : laiton limé
- Pêne fonctionnement à droite et à gauche
- Livré avec 1 clé à anneau rond laitonée en ajustage spécial 3326
- Conditionnement : boîte de 1 pièce

Largeur	Hauteur	Finition	Ajustage	Code article
14	85	Laiton limé	Ajustage spécial 3326	3326140
18	95	Laiton limé	Ajustage spécial 3326	3326180



939 Serrure auberonnrière

- Matière : palatre en laiton meulé
- Gâche avec aubérons
- Livré avec 1 clé forée n°2 tige de 30 mm
- Conditionnement : boîte de 12 pièces

Largeur	Hauteur	Axe	Finition	Ajustage	Code article
75	45	27	Laiton meulé	Inter	3939000



850 Serrure de bureau

- Matière : têtère en laiton brossé, boîtier fer
- Gâche à platine à ressorts
- Dimensions de la têtère 83 x 16 mm
- Livré avec 2 clés double panneton
- Conditionnement : boîte de 12 pièces

Largeur	Hauteur	Code article
35	44	3850000





SERRURES DE MEUBLE

SERRURES A ENTAILLER



DEVISMES
Serrures et systèmes de fermeture

827 Serrure classeur

- Matière : fer
- Serrures à larder et à crochet avec goujon de guidage
- Dimensions de la tête 65 x 12 mm
- Livré avec 1 clé forée anneau ovale à tige de 30 mm à ajustage spécial 827
- Conditionnement : boîte de 12 pièces

Largeur	Hauteur	Axe	Finition	Ajustage	Code article
36	42	20	Fer	Ajustage spécial 827/837	S827



837 Serrure de classeur

- Matière : fer
- Serrures à larder et à crochet avec goujon de guidage
- Dimensions de la tête 65 x 12 mm
- Livré avec 1 clé forée anneau ovale à tige de 30 mm à ajustage spécial 830
- Conditionnement : boîte de 12 pièces

Largeur	Hauteur	Axe	Finition	Ajustage	Code article
55	38	20	Fer	Ajustage spécial 827/837	S830



957 Serrure de classeur

- Matière : fer
- Serrures à larder et à crochet avec goujon de guidage
- Livré avec 1 clé plate spéciale 957
- Conditionnement : boîte de 12 pièces

Largeur	Hauteur	Axe	Finition	Ajustage	Code article
65	47	25	Fer	Clé plate spéciale 957	S957





518 Serrure à larder

- Matière : boîtier en acier, tête en laiton
- Tête de 100 x 16 mm
- Livré avec 1 clé forée avec anneau ovale n°2 tige de 30 mm
- Conditionnement : boîte de 12 pièces

Largeur	Hauteur	Axe	Ajustage	Code article
34	70	15	Inter	S518A15D
34	70	15	Inter	S518A15G
38	70	20	Inter	S518A20D
38	70	20	Inter	S518A20G
44	70	25	Inter	S518A25D
44	70	25	Inter	S518A25G
48	70	30	Inter	S518A30D
48	70	30	Inter	S518A30G
54	70	35	Inter	S518A35D
54	70	35	Inter	S518A35G
58	70	40	Inter	S518A40D
58	70	40	Inter	S518A40G



12878 Serrure à larder

- Matière : coffre en acier tête en laiton
- Tête bouts ronds de 95 x 15 mm
- Pêne déporté
- Fermeture 2 tours de clé
- Entrée de clé déportée
- Pour armoire et tiroir
- Préciser sens à la commande : Droite ou Gauche
- Conditionnement : boîte de 10 pièces

Largeur	Hauteur	Axe	Ajustage	Sens	Code article	Sens	Code article
30	40	20	S45	Droite	12878-001-D	Gauche	12878-001-G
42	40	25	S45	Droite	12878-002-D	Gauche	12878-002-G
47	40	30	S45	Droite	12878-003-D	Gauche	12878-003-G
52	40	35	S45	Droite	12878-004-D	Gauche	12878-004-G
57	40	40	S45	Droite	12878-009-D	Gauche	12878-009-G
62	40	45	S45	Droite	12878-015-D	Gauche	12878-015-G
67	40	50	S45	Droite	12878-019-D	Gauche	12878-019-G
77	40	60	S45	Droite	12878-008-D	Gauche	12878-008-G



12525 Serrure ronde à entailler

- Matière : laiton poli ou laiton blanchi
- Pour abattant Ø 45 mm-broche à 22 mm
- Ajustage S45
- Entrée au centre
- Fermeture 1 tour de clé
- Livrée avec sa gâche en acier et sans clé
- Conditionnement : boîte de 10 pièces

Finition	Ø extérieur	Code article
Laiton blanchi	45	12525-003
Laiton poli	45	12525-004





SERRURES DE MEUBLE

SERRURES A ESPAGNOLETTE



DEVISMES
Serrures et systèmes de fermeture

646 Serrure haute et basse

- Matière : coffre en laiton poli
- Livré avec 2 tringles de 9 x 3,8 mm de longueur 1m et accessoires en laiton
- Préciser le sens à la commande
- Livré avec 1 clé forée avec anneau ovale n°2 tige de 40 mm
- Conditionnement : boîte de 6 pièces

Largeur	Hauteur	Sens	Longueur du canon	Finition	Ajustage	Code article
32	150	Droite	18	Laiton poli	Inter	3646100
32	150	Gauche	18	Laiton poli	Inter	3646200



645 Serrure haute et basse

- Matière : coffre en laiton poli limé
- Livré avec 2 tringles de fer de 8 x 3 mm de longueur 1m et accessoires en laiton
- Préciser le sens à la commande
- Livré avec 1 clé forée avec anneau ovale n°2 tige de 40 mm
- Conditionnement : boîte de 6 pièces

Largeur	Hauteur	Sens	Longueur du canon	Finition	Ajustage	Code article
21	117	Droite	18	Laiton limé	Inter	3645100
21	117	Gauche	18	Laiton limé	Inter	3645200



12386 Serrure haute et basse

- Matière : acier
- Fermeture à 2 tours de clé possible
- Préciser le sens à la commande
- Entrée de clé déportée
- Conditionnement : boîte de 10 pièces

Largeur	Hauteur	Sens	Longueur du canon	Finition	Ajustage	Code article
22	105	Droite	12	Acier	S45	12386-001-D
22	105	Gauche	12	Acier	S45	12386-001-G
22	105	Droite	17	Acier	S45	12386-002-D
22	105	Gauche	17	Acier	S45	12386-002-G

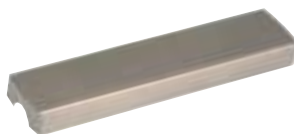




12387 Boîte amovible pour serrure 12386

- Matière : fer ou laitoné
- Conditionnement : sachet de 10 pièces

Finition	Code article
Fer	12387-001
Laitonné	12387-002



12450 Tringle demi ronde pour serrure 12386

- Conditionnement : botte de 20 pièces

Longueur	Finition	Code article
750	Fer	12450-001
1500	Fer	12450-002



12461 Coulisseau pour tringle 12450

- Matière : fer ou laitoné
- Conditionnement : sachet de 100 pièces

Finition	Code article
Fer	12461-001
Laitonné	12461-002



12462 Conduit pour tringle 12450

- Matière : fer ou laitoné
- Conditionnement : sachet de 100 pièces

Finition	Code article
Fer	12462-001
Laitonné	12462-002



12085 Gâche plate pour tringle 12450

- Matière : fer ou laitoné
- Conditionnement : sachet de 100 pièces

Longueur	Largeur	Finition	Code article
32	12	Fer	12085-001
32	12	Laitonné	12085-002





SERRURES DE MEUBLE

SERRURES A ESPAGNOLETTE



DEVISMES
Serrures et systèmes de fermeture

D105 Serrure enclouonnée à chiffre

- Matière : fer limé
- Livrée avec tringle traversantes hexagonale de 2 m de 6 mm pour les axes 20 et 25 mm et de 8 mm pour les autres axes
- Livrée avec crochets et gâche sur platines
- Préciser le sens à la commande
- Livrée avec 1 clé à chiffre n°1CH à tige de 55 mm
- Conditionnement : boîte de 10 pièces

Largeur	Axe	Sens	Longueur du canon	Finition	Ajustage	Code article
50	20	Droite	18	Fer limé	À chiffre	SD105A20DFL
50	20	Gauche	18	Fer limé	À chiffre	SD105A20GFL
55	25	Droite	18	Fer limé	À chiffre	SD105A25DFL
55	25	Gauche	18	Fer limé	À chiffre	SD105A25GFL
65	30	Droite	18	Fer limé	À chiffre	SD105A30DFL
65	30	Gauche	18	Fer limé	À chiffre	SD105A30GFL
65	35	Droite	18	Fer limé	À chiffre	SD105A35DFL
65	35	Gauche	18	Fer limé	À chiffre	SD105A35GFL
65	40	Droite	18	Fer limé	À chiffre	SD105A40DFL
65	40	Gauche	18	Fer limé	À chiffre	SD105A40GFL
80	45	Droite	18	Fer limé	À chiffre	SD105A45DFL
80	45	Gauche	18	Fer limé	À chiffre	SD105A45GFL
80	50	Droite	18	Fer limé	À chiffre	SD105A50DFL
80	50	Gauche	18	Fer limé	À chiffre	SD105A50GFL
80	55	Droite	18	Fer limé	À chiffre	SD105A55DFL
80	55	Gauche	18	Fer limé	À chiffre	SD105A55GFL
85	60	Droite	18	Fer limé	À chiffre	SD105A60DFL
85	60	Gauche	18	Fer limé	À chiffre	SD105A60GFL



306 Serrure enclouonnée à chiffre

- Matière : fer limé
- Livrée avec tringles indépendantes de 1m diamètre 6 mm à méplat de 5 mm
- Livrée avec crochets, cavaliers et gâches sur platines
- Préciser le sens à la commande
- Livrée avec 1 clé à chiffre n°1CH à tige de 55 mm
- Conditionnement : boîte de 6 pièces

Largeur	Hauteur	Axe	Sens	Longueur du canon	Finition	Ajustage	Code article
60	73	25	Droite	18	Fer limé	À chiffre	3306125
60	73	25	Gauche	18	Fer limé	À chiffre	3306225
55	73	30	Droite	18	Fer limé	À chiffre	3306130
55	73	30	Gauche	18	Fer limé	À chiffre	3306230
60	73	35	Droite	18	Fer limé	À chiffre	3306135
60	73	35	Gauche	18	Fer limé	À chiffre	3306235
70	73	40	Droite	18	Fer limé	À chiffre	3306140
70	73	40	Gauche	18	Fer limé	À chiffre	3306240





12383 Coffre de serrure espagnolette

- Matière : fer
- Livrée sans accessoire
- Fermeture 1 tour -De clé
- Préciser le sens à la commande
- Livrée sans clé
- Con-Ditionnement : boîte -De 10 pièces

Largeur	Hauteur	Axe	Sens	Longueur -Du canon	Finition	Ajustage	Co-De article
30	80	15	Droite	12	Fer	S45	12383-001-D
30	80	15	Gauche	12	Fer	S45	12383-001-G
40	80	20	Droite	12	Fer	S45	12383-002-D
40	80	20	Gauche	12	Fer	S45	12383-002-G
45	80	25	Droite	12	Fer	S45	12383-003-D
45	80	25	Gauche	12	Fer	S45	12383-003-G
50	80	30	Droite	12	Fer	S45	12383-004-D
50	80	30	Gauche	12	Fer	S45	12383-004-G
55	80	35	Droite	12	Fer	S45	12383-005-D
55	80	35	Gauche	12	Fer	S45	12383-005-G
60	80	40	Droite	12	Fer	S45	12383-006-D
60	80	40	Gauche	12	Fer	S45	12383-006-G
30	80	15	Droite	12	Laitonné	S45	12383-031-D
30	80	15	Gauche	12	Laitonné	S45	12383-031-G
40	80	20	Droite	12	Laitonné	S45	12383-032-D
40	80	20	Gauche	12	Laitonné	S45	12383-032-G
45	80	25	Droite	12	Laitonné	S45	12383-033-D
45	80	25	Gauche	12	Laitonné	S45	12383-033-G
50	80	30	Droite	12	Laitonné	S45	12383-034-D
50	80	30	Gauche	12	Laitonné	S45	12383-034-G
55	80	35	Droite	12	Laitonné	S45	12383-035-D
55	80	35	Gauche	12	Laitonné	S45	12383-035-G
60	80	40	Droite	12	Laitonné	S45	12383-040-D
60	80	40	Gauche	12	Laitonné	S45	12383-040-G
30	80	15	Droite	12	Brome	S45	12383-021-D
30	80	15	Gauche	12	Brome	S45	12383-021-G
40	80	20	Droite	12	Brome	S45	12383-022-D
40	80	20	Gauche	12	Brome	S45	12383-022-G
45	80	25	Droite	12	Brome	S45	12383-023-D
45	80	25	Gauche	12	Brome	S45	12383-023-G
50	80	30	Droite	12	Brome	S45	12383-024-D
50	80	30	Gauche	12	Brome	S45	12383-024-G
55	80	35	Droite	12	Brome	S45	12383-025-D
55	80	35	Gauche	12	Brome	S45	12383-025-G
60	80	40	Droite	12	Brome	S45	12383-026-D
60	80	40	Gauche	12	Brome	S45	12383-026-G





SERRURES DE MEUBLE

SERRURES A ESPAGNOLETTE



DEVISMES
Serrures et systèmes de fermeture

12320 Coffre de serrure espagnolette à visser

- Matière: fer ou brome
- Livrée sans accessoire
- Fermeture 1 tour de clé
- Sans canon
- Entraxe de fixation : 64 mm
- Préciser le sens à la commande
- Livrée sans clé
- Conditionnement : boîte de 10 pièces



Largeur	Hauteur	Axe	Sens	Finition	Ajustage	Code article
30	75	15	Droite	Fer	Européen	12320-001-D
30	75	15	Gauche	Fer	Européen	12320-001-G
35	75	20	Droite	Fer	Européen	12320-002-D
35	75	20	Gauche	Fer	Européen	12320-002-G
40	75	25	Droite	Fer	Européen	12320-003-D
40	75	25	Gauche	Fer	Européen	12320-003-G
45	75	30	Droite	Fer	Européen	12320-004-D
45	75	30	Gauche	Fer	Européen	12320-004-G
30	75	15	Droite	Brome	Européen	12320-020-D
30	75	15	Gauche	Brome	Européen	12320-020-G
35	75	20	Droite	Brome	Européen	12320-021-D
35	75	20	Gauche	Brome	Européen	12320-021-G
40	75	25	Droite	Brome	Européen	12320-022-D
40	75	25	Gauche	Brome	Européen	12320-022-G
45	75	30	Droite	Brome	Européen	12320-023-D
45	75	30	Gauche	Brome	Européen	12320-023-G

12391 Tringle acier pour serrure 12383 et 12320

- Longueur 2000 mm
- Conditionnement : botte de 20 pièces



Finition	Code article
Fer	12391-036
Laitonné	12392-037
Brome	12391-026

12375 Paire de crochets de verrouillage pour tringle 12391

- Conditionnement : sachet de 100 paires

Finition	Code article
Fer	12375-001
Laitonné	12375-002
Brome	12375-004





12376 Support intermédiaire pour tringle 12391

- Conditionnement: sachet de 100 pièces

Finition	Code article
Fer	12376-001
Laitonné	12376-002
Brome	12376-004



12385 Goujon de verrouillage à rouleau compatible avec crochets 12305

- Conditionnement: sachet de 100 pièces

Finition	Code article
Fer	12385-001
Laitonné	12385-002
Brome	12385-004



12395 Goujon de verrouillage à filet bois pour serrure 12383 et 12320

- Conditionnement: sachet de 100 pièces

Finition	Code article
Fer	12395-001
Laitonné	12395-002
Brome	12395-004





CLE POUR SERRURE DE MEUBLE AJUSTAGE 115/117 - CLES FONTE

CL1T40F Clé fonte à anneau rustique tige de 40 mm

- Conditionnement : sachet de 10 pièces



CL12T30F Clé fonte à anneau ovale tige de 30 mm

- Conditionnement : sachet de 10 pièces



CL18T40 Clé fonte à anneau ovale tige de 40 mm

- Conditionnement : sachet de 10 pièces



12190-005 Clé cuisse fonte tige de 40 mm

- Conditionnement : sachet de 10 pièces



12192-002 Clé fonte à anneau ancien tige de 40 mm

- Conditionnement : 10 pièces



8460 Clé fonte nickelée anneau rond tige de 60 mm

- Conditionnement : 10 pièces



Ajustage 115/117, tige de 42 mm : Réf. N484600422

Ajustage EDF, tige de 55 mm : Réf. N484600553



CZ210T40L Clé en zamak à anneau rond laitonné brillant tige de 40 mm

• Conditionnement: sachet de 10 pièces



CZ210T40VL Clé en zamak à anneau rond vieux laiton tige de 40 mm

• Conditionnement: sachet de 10 pièces



CZ111T40VL Clé cuisse vieux laiton tige de 40 mm

• Conditionnement: sachet de 10 pièces



CZ111T40VF Clé cuisse vieux fer tige de 40 mm

• Conditionnement: sachet de 10 pièces



CZ111T40L Clé cuisse laiton brillant tige de 40 mm

• Conditionnement: sachet de 10 pièces





CLES POUR SERRURE DE MEUBLE AJUSTAGE S45 - CLES LAITON

CL21T40 Clé laiton anneau rond tige de 40 mm

• Conditionnement : sachet de 10 pièces



AJUSTAGE EUROPEEN - CLES ZAMACK

12189 Clé cuisse tige de 40 mm

• Conditionnement : sachet de 10 pièces

Finition	Code article
Vieux laiton	12189-007
Vieux fer	12189-005
Laitonné	12189-004



12413 Clé anneau jonc tige de 40 mm

• Conditionnement : sachet de 10 pièces

Finition	Code article
Vieux laiton	12413-013
Vieux fer	12413-007
Laitonné	12413-021





AN21L Anneau rond

- Anneau pour montage sur Fût fonte
- Conditionnement : sachet de 10 pièces



AN26L Anneau Directoire

- Anneau pour montage sur Fût fonte
- Conditionnement : sachet de 10 pièces



AN27L Anneau rustique

- Anneau pour montage sur Fût fonte
- Conditionnement : sachet de 10 pièces



AN48L Anneau marin

- Anneau pour montage sur Fût fonte
- Conditionnement : sachet de 10 pièces



AN24L Anneau Louis XV

- Anneau pour montage sur Fût fonte
- Conditionnement : sachet de 10 pièces



AN32L Anneau clé cuisse

- Anneau pour montage sur Fût fonte
- Conditionnement : sachet de 10 pièces



TCSE Fût ajustage S45

- Fût fonte pour montage sur anneau
- Conditionnement : sachet de 10 pièces

Longueur	Code article
30	TC30SE
35	TC35SE
40	TC40SE
45	TC45SE

FCLT90V5 Fût à chiffre

- Fût fonte pour montage sur anneau
- Conditionnement : sachet de 10 pièces

Longueur	Code article
90	FCLT90V5





FC27 Fausse clé cuisse Laiton poli

- Percée, taraudée M4
- Conditionnement : sachet de 10 pièces



FC7F Fausse clé cuisse fer

- Percée, taraudée M4
- Conditionnement : sachet de 10 pièces



FC32L Fausse clé anneau ancien Laiton poli

- Percée, taraudée M4
- Conditionnement : sachet de 10 pièces



FC1F Fausse clé anneau rustique

- Percée, taraudée M4
- Conditionnement : sachet de 10 pièces





| 09

QUINCAILLERIE



DEVISMES

Serrures et systèmes de fermeture





4106 Vis de rappel de table

- Matière : acier
- Conditionnement : boîte de 20



4040 Loqueteau de pied de table

- Matière : acier
- Conditionnement : boîte de 20



4110 Poignée de tirette de table

- Matière : acier
- Conditionnement : boîte de 20



CR504L70F Crochet d'armoire en fonte lg70 mm

- Matière : fonte
- Conditionnement : boîte de 100



CR504L80F Crochet d'armoire en fonte lg80 mm

- Matière : fonte
- Conditionnement : boîte de 100





4020 Loqueteau «va et vient» à entailler

- Platine et gâche en acier
- Matière : zingué
- Conditionnement : boîte de 25

Longueur	Largeur	Code article
78	19	3402001
100	24	3402002
115	27	3402003



4131 Ferrure de lit d'enfant

- Matière : acier
- Conditionnement : boîte de 100

Largeur	Hauteur	Code article
16	60	3413100



12040 Gâche plate bouts carrés

- Conditionnement : boîte de 100

Longueur	Largeur	Finition	Code article
57	12	Nickelé	12040-001
62	15	Nickelé	12040-003



12023 Gâche équerre bouts ronds

- Matière : acier laitonné ou acier nickelé
- Retour de 13 mm
- Conditionnement : boîte de 100

Hauteur	Finition	Code article
35	Laitonné	12023-01
35	Nickelé	12023-002



34012

- Matière : acier
- Conditionnement : boîte de 12 garnitures
- 24 grands côtés avec rondelles, 24 grands côtés sans rondelles, 48 petits côtés.

Longueur	Largeur	Finition	Code article
60	8	Fer	3401260
70	8	Fer	3401270
80	8	Fer	3401280



34010

- Matière : acier
- Conditionnement : boîte de 12 garnitures
- 24 grands côtés avec rondelles, 24 grands côtés sans rondelles, 48 douilles.

Longueur	Largeur	Finition	Code article
60	8	Fer	3401060
70	8	Fer	3401070
80	8	Fer	3401080





13586 Douille à visser pour pivots

- Conditionnement : boîte de 100

Finition	Code article
Zinguée	13586-001



14043 Equerre taraudée

- Matière : acier brut
- Dimensions : 35 x 22 x 16 x 3, Ø8 mm - Pas de 150
- Conditionnement : boîte de 100 ou boîte de 1000

Cond.	Code article
100	14043-001-100
1000	14043-001-1000



14040 Equerre trous lisses

- Matière : acier
- Dimensions : 35 x 22 x 16 x 3, trous lisses Ø7/8 mm
- Conditionnement : boîte de 100 ou boîte de 1000

Cond.	Code article
100	14040-001-100
1000	14040-001-1000



14059 Etrier demi-lune

- Matière : zamak
- Dimensions : diamètre 38 mm, largeur 15 mm pour vis de Ø 7 et 8 mm
- Conditionnement : boîte de 100 ou boîte de 1000

Cond.	Code article
100	14059-001-100
1000	14059-001-1000



14062 Etrier ouvert

- Matière : acier brut
- Dimensions : Ø 30 ou 38 mm, largeur 12 mm pour vis de diamètre 7 et 8 mm
- Conditionnement : boîte de 100 ou boîte de 1000

Ø	Cond.	Code article	Cond.	Code article
30	100	14062-001-100	1000	14062-001-1000
38	100	14062-002-100	1000	14062-002-1000



14063 Etrier fermé

- Matière : acier brut
- Dimensions : Ø30 ou 38 mm, largeur 12 mm pour vis de diamètre 7 et 8 mm
- Conditionnement : boîte de 100 ou boîte de 1000

Ø	Cond.	Code article	Cond.	Code article
30	100	14063-001-100	1000	14063-001-1000
38	100	14063-002-100	1000	14063-002-1000





14330 Cuvette de forme pour vis

- Matière : ZAMACK
- Dimensions : épaisseur 16,5mm, Ø30 mm
- Conditionnement : boîte de 100 ou boîte de 500

Cond.	Code article
100	14330-002-100
500	14330-002-500



14333 Rondelle de forme en T pour vis

- Matière : acier brut
- Dimensions : Ø 30 mm, largeur 14mm
- Conditionnement : boîte de 100 ou boîte de 1000

Cond.	Code article
100	14333-001-100
1000	14333-001-1000



14336 Rondelle de forme pour vis

- Matière : acier brut
- Dimensions : Ø 38mm , longueur 14,3mm
- Conditionnement : boîte de 100 ou boîte de 1000

Cond.	Code article
100	14336-005-100
1000	14336-005-1000



14334 Rondelle de forme pour vis

- Matière : acier zingué
- Dimensions : Ø 38mm, longueur 14,3mm
- Conditionnement : boîte de 100 ou boîte de 1000

Cond.	Code article
100	14334-001-100
1000	14334-001-1000





14255 Ecou à visser à collerette

- Matière : laiton
- Dimensions : diamètre 6 mm, 12 x 12 mm, pas de 100
- Conditionnement : boîte de 100 ou boîte de 1000

Cond.	Code article
100	14255-004-100
1000	14255-004-1000



14258 Ecou à visser à collerette

- Matière : laiton
- Dimensions : diamètre 7,2 mm, 12 x 14 mm, pas de 150
- Conditionnement : boîte de 100 ou boîte de 1000

Cond.	Code article
100	14258-001-100
1000	14258-001-1000



14276 Ecou à visser à collerette

- Matière : laiton
- Dimensions : diamètre 8 mm, 13 x 13 mm, pas de 125
- Conditionnement : boîte de 100 ou boîte de 1000

Cond.	Code article
100	14276-005-100
1000	14276-005-1000



14260 Ecou à visser à collerette

- Matière : laiton
- Dimensions : diamètre 8 mm, 14 x 14 mm, pas de 150
- Conditionnement : boîte de 100 ou boîte de 1000

Cond.	Code article
100	14260-007-100
1000	14260-007-1000



14279 Ecou à visser à collerette

- Matière : laiton
- Dimensions : diamètre 9 mm, 15 x 15 mm, pas de 175
- Conditionnement : boîte de 100 ou boîte de 500

Cond.	Code article
100	14279-002-100
500	14279-002-500



14281 Ecou à visser à collerette

- Matière : laiton
- Dimensions : diamètre 9 mm, 15 x 17 mm, pas de 350
- Conditionnement : boîte de 50 ou boîte de 500

Cond.	Code article
50	14281-001-50
500	14281-001-500





14277-002-100 Ecrou à visser à collerette

- Matière : laiton
- Dimensions : diamètre 10 mm, 15 x 16 mm, pas de 150
- Conditionnement : 100 pièces



14262 Ecrou à visser à collerette

- Matière : acier bichromaté
- Dimensions : diamètre 7 mm, 12 x 14 mm, pas de 150
- Conditionnement : boîte de 100 ou boîte de 1000

Cond.	Code article
100	14262-002-100
1000	14262-002-1000



14273 Ecrou à visser à collerette

- Matière : acier
- Dimensions : diamètre 8 mm, 14 x 14 mm, pas de 150
- Conditionnement : boîte de 100 ou boîte de 1000

Cond.	Code article
100	14273-002-100
1000	14273-002-1000



14169-002-100 Ecrou à visser à collerette

- Matière : acier zingué blanc
- Dimensions : diamètre 9 mm, 15 x 15 mm, pas de 175
- Conditionnement : 100 pièces



14158-001-100 Ecrou à visser à collerette

- Matière : zamak
- Dimensions : diamètre 7,2 mm, 12 x 14 mm, pas de 150
- Conditionnement : 100 pièces



14159 Ecrou à visser à collerette

- Matière : zamak
- Dimensions : diamètre 8 mm, 13 x 13 mm, pas de 125
- Conditionnement : boîte de 100 ou boîte de 1000

Cond.	Code article
100	14159-001-100
1000	14159-001-1000





14095 Cache à pinces brome

- Conditionnement : sachet de 1000 pièces

Finition	∅ extérieur	∅ intérieur	Code article
Laiton	42	39	14095-001-1000



14228 Écrou

- Dimensions : diamètre ext 9 mm x Lg.12 mm, taraudé M6
- Conditionnement : boîte de 100 pièces

Finition	Code article
Vieux laiton	14228-020



14316 Ferrure d'assemblage

- Avec tête cylindrique fendue en croix
- Conditionnement : boîte de 100 pièces

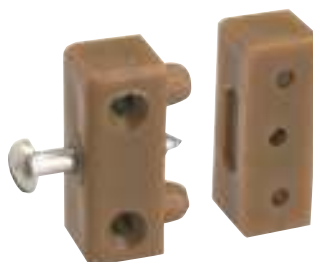
Largeur	Hauteur	Finition	Code article
23	38	Acier zingué	14316-001-100



14302 Ferrure de rappel tourillonnante

- Avec vis de fixation
- Conditionnement : boîte de 100 pièces

Largeur	Hauteur	Finition	Code article
30	40	Plastique blanc	14302-001-100
30	40	Plastique marron	14302-002-100



14423 Ferrure de lit avec vis imperdable

- A tête cylindrique percée 4 trous
- Matière acier
- Conditionnement : boîte de 50 pièces

Hauteur	Finition	Code article
95	Acier	14423-001-50





14427 Ferrure de lit avec vis tête ronde 8 x 10

- Conditionnement : boîte de 50 pièces

Hauteur	Finition	Code article
75	Acier zingué	14427-002-50



14430 Paire de glissière de dossieret pour lit

- Conditionnement : boîte de 50 pièces, jeux de 4

Hauteur	Finition	Code article
95	Acier zingué	14430-001-50



16418 Taquet de lit à pattes

- 3 pattes à l'équerre
- Conditionnement : boîte de 50 pièces ou 500 pièces

Longueur	Largeur	Hauteur	Finition	Cond.	Code article
92	29	32	Acier	50	16418-001-50
92	29	32	Acier	500	16418-001-500



16419 Taquet de lit à pattes

- 2 pattes à l'équerre, 1 patte à plat
- Conditionnement : boîte de 50 pièces

Longueur	Largeur	Hauteur	Finition	Code article
92	29	32	Acier	16419-001-50



16420 Taquet de lit à pattes

- 2 pattes à l'équerre, 2 picots
- Conditionnement : boîte de 50 pièces ou 500 pièces

Longueur	Largeur	Hauteur	Finition	Cond.	Code article
92	29	32	Acier	50	16420-001-50
92	29	32	Acier	500	16420-001-500



14412-001-100 Douille pour lit d'enfant

- Diamètre 20 mm
- Conditionnement : boîte de 100 pièces





14938 Équerre de table à 90°

- Dimension : 40 x 40 mm
- Epaisseur : 3 mm
- Conditionnement : boîte de 50 pièces

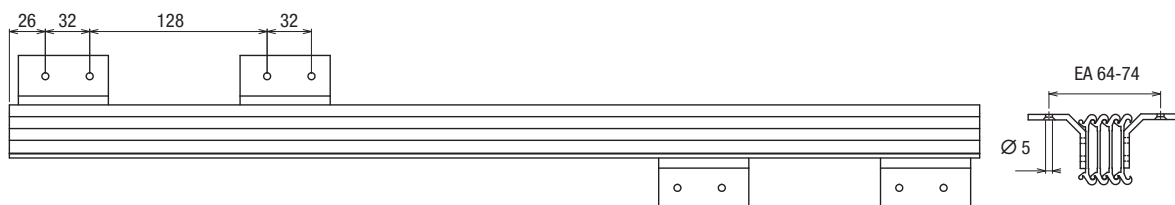


Largeur	Hauteur	Finition	Code article
40	40	Acier	14938-009

15160-01-XX Coulisse pour table à 4 pieds

- Fabrication de coulisse sur mesure
- Matière : alu anodisé
- Conditionnement : sachet d'une paire

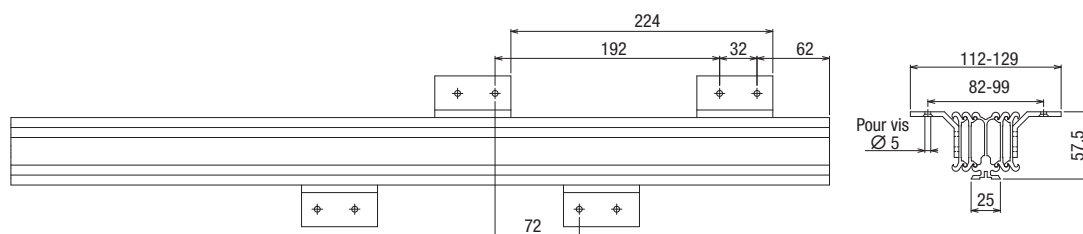
ATTENTION :
Pour le passage de vos commandes, préciser la longueur souhaitée en remplacement du XX dans la référence



15161-XX Coulisse pour table à piétement central fixe

- Fabrication de coulisse sur mesure
- Matière : alu anodisé
- Conditionnement : sachet d'une paire

ATTENTION :
Pour le passage de vos commandes, préciser la longueur souhaitée en remplacement du XX dans la référence





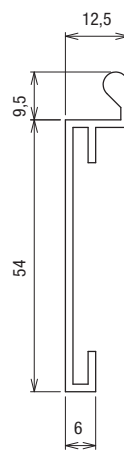
CADRE ALUMINIUM SUR MESURE POUR DOSSIERS SUSPENDUS

15201-001 Côtés à coulisses à billes

- Côtés livrés avec coulisses à billes permettant une sortie totale du cadre d'ouverture 400 mm
- Equerres d'assemblages pré-montées
- Produit destiné à la fabrication de tiroirs de 365 mm de profondeur
- Matière : alu anodisé
- Conditionnement : sachet d'une paire

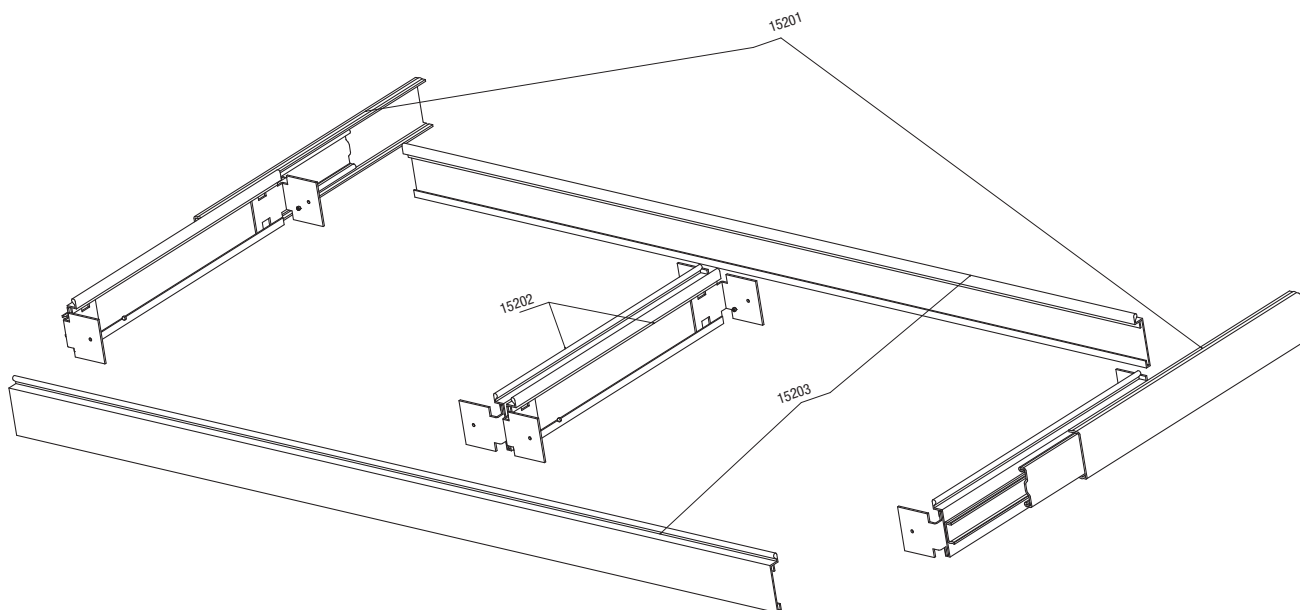
15203-001 Profil recoupable

- Profil de 3 m pour les côtés de coulisses à billes 15201-001
- Matière : alu anodisé
- Conditionnement : sachet d'une longueur



15202-001 Support intermédiaire ou traverses

- Support intermédiaire de 365 mm destiné également à rigidifier le cadre
- Matière : alu anodisé
- Conditionnement : sachet d'une longueur

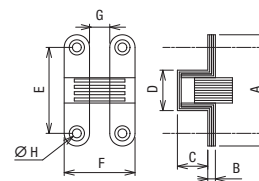
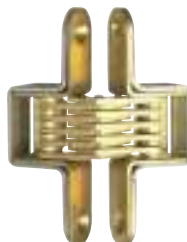




8706 Charnières clips type 8706

- Conditionnement : sachet de 10 pièces

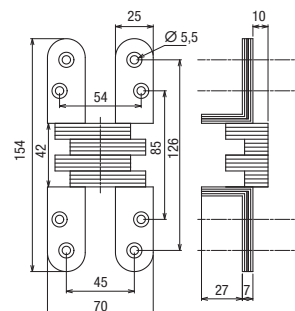
Finition	Hauteur	Code article
Laiton	44	F587064400
Laiton	64	F587066400
Laiton	80	F587068000



8707 Charnières clips type 8707

- Conditionnement : sachet de 5 pièces

Finition	Hauteur	Code article
Laiton	105	F587071050
Laiton	154	F587071540



F587700000 Poignée à cuvette

- Inox
- Longueur 98 mm
- Conditionnement : boîte de 20 pièces



F587780000 Poignée à cuvette

- Inox
- Longueur 105 mm
- Conditionnement : boîte de 20 pièces



8960 Poignée à pattes

- Inox
- Conditionnement : boîte de 20 pièces



Longueur	Code article
105	F589601000
130	F589601300

8961 Poignée à pattes

- Inox
- Conditionnement : boîte de 10 pièces



Longueur	Code article
165	F589611650
195	F589611950



| 10

QUINCAILLERIE DÉCORATIVE



DEVISMES

Serrures et systèmes de fermeture





AN554 Anneau à cuvette

- A entailler
- Platine de 50 x 38 mm
- Conditionnement : sachet d'une pièce



52 Battement

- Renforcé
- Demi-lentille de 15 mm de saillie
- Conditionnement : sachet d'une pièce

Longueur	Largeur	Code article
72	62	5272
90	65	5290
100	65	52100
120	65	52120
140	70	52140



52120S25 Battement

- Renforcé
- Demi-lentille de 25 mm de saillie
- Dimensions 120 x 65 mm
- Conditionnement : sachet d'une pièce

AR510 Arrêt de sécurité

- Entrebâillement de 147 mm
- Dimensions 64 x 21 mm
- Conditionnement : sachet d'une pièce



BU577 Butoir

- Avec tampon caoutchouc
- 76 mm de longueur
- Conditionnement : sachet d'une pièce



BA579 Battement ovale

- Visser avec tampon caoutchouc
- Dimensions : 49 x 44 mm
- Conditionnement : sachet d'une pièce

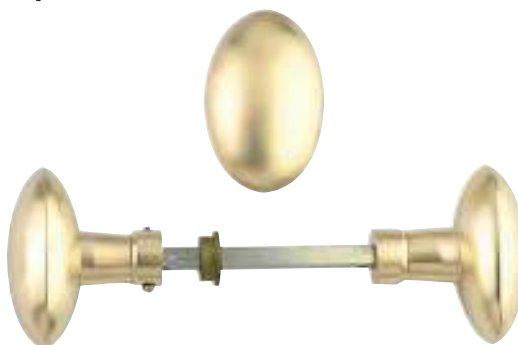




125 Bouton double antique carré de 6 mm

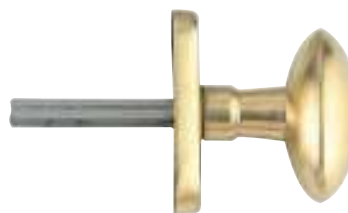
- Ovale 57 x 36 mm
- Tige carré de 6 ou 7 mm
- Conditionnement : sachet d'une pièce

Carré	Code article
6mm	1256
7mm	1257



125 bis Bouton double antique

- Montage à l'anglaise sur platine ovale 65 x 25 mm
- Entr'axe de 43 mm pour crémonne à larder
- Livré avec vis
- Conditionnement : sachet d'une pièce



BOD528 Bouton double rond

- Diamètre 57 mm, carré de 7 mm
- Conditionnement : sachet d'une pièce



529 Boucle double

- A charnière de dimension : 58 mm
- Tige carrée de 6 ou 7 mm
- Conditionnement : sachet d'une pièce

Carré	Code article
6mm	5296
7mm	5297



BE535 Béquille double

- Longueur 98 mm
- Tige carrée de 7 mm
- 2 portées
- Conditionnement : sachet d'une pièce





BE536 Béquille double

- Béquille ronde de diamètre 23 mm
- Longueur 120 mm
- Tige carrée de 7 mm
- 2 portées
- Conditionnement : sachet d'une pièce



116 Boule de rampe

- A pieds taraudés à 8/125
- Prévoir platine de fixation réf. SP
- Conditionnement : sachet d'une pièce

Ø de la boule	Code article	Ø de la boule	Code article
60	11660	90	11690
70	11670	100	116100
80	11680	120	116120

- SOUS-PLAQUE

Ø de la boule	Code article	Ø de la boule	Code article
60	SP1	90	SP2
70	SP1	100	SP3
80	SP2	120	SP3



120 Boule de chenêt

- A pieds taraudé à 6/100 de 30 mm
- Conditionnement : sachet d'une pièce

Ø extérieur	Code article
40	12040
50	12050



146 Bouton de porte à moulure

- Conditionnement : sachet d'une pièce

Montage	Ø extérieur	Code article
Tige fixe	60	146F60
Tige chaînette	60	146C60
Montage sous plaque	60	146SP60
Tige fixe	70	146F70
Tige chaînette	70	146C70
Montage sous plaque	70	146SP70
Tige fixe	80	146F80
Tige chaînette	80	146C80
Montage sous plaque	80	146SP80
Tige fixe	90	146F90
Tige chaînette	90	146C90
Montage sous plaque	90	146SP90
Tige fixe	100	146F100
Tige chaînette	100	146C100
Montage sous plaque	100	146SP100





BOF522 Bouton de porte lisse

- Conditionnement : sachet d'une pièce

Montage	∅ extérieur	Code article
Tige fixe	85	BOF522
Tige chaînette	85	BOC522
Montage sous plaque	85	BOSP522



BOF524 Bouton de porte à lisière

- Conditionnement : sachet d'une pièce

Montage	∅ extérieur	Code article
Tige fixe	72	BOF524
Tige chaînette	72	BOC524
Montage sous plaque	72	BOSP524



148 Bouton de porte à 8 pans

- Conditionnement : sachet d'une pièce

Montage	∅ extérieur	Code article
Tige fixe	80	148F80
Tige chaînette	80	148C80
Montage sous plaque	80	148SP80



THIE511 Boîtier chaînette

- Boîtier de 97 x 57 mm à rallonge
- Conditionnement : sachet d'une pièce



THIE537 Bouton de condamnation

- Montage à l'anglaise sur rosette ronde de 45 mm
- Conditionnement : sachet d'une pièce



CR566 Crochet porte serviette

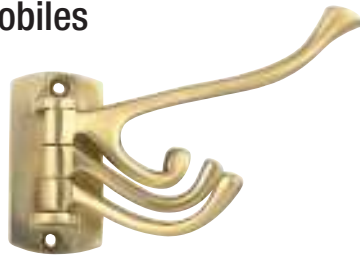
- Hauteur 70 mm
- Conditionnement : sachet d'une pièce





PA563 Patère à 3 branches mobiles

- Hauteur 130 mm
- Conditionnement : sachet d'une pièce



PA568 Patère grand modèle

- Hauteur 120 mm
- Conditionnement : sachet d'une pièce



CR564 Crochet marine

- Longueur du crochet : 80 mm
- Conditionnement : sachet d'une pièce



CR567 Crochet porte serviette

- Conditionnement : sachet d'une pièce



565 Crochet plat

- Longueur du crochet : 60 ou 70 mm
- Conditionnement : sachet d'une pièce



Longueur	Code article
60	56560
70	56570

515 Chiffre hauteur 51

- Conditionnement : sachet d'une pièce

Chiffre	Code article
0	5150
1	5151
2	5152
3	5153
4	5154
5	5155
6	5156
7	5157
8	5158
9	5159



514 Chiffre hauteur 76 mm

- Conditionnement : sachet d'une pièce

Chiffre	Code article
0	5140
1	5141
2	5142
3	5143
4	5144
5	5145
6	5146
7	5147
8	5148
9	5149



283 Cuvette à entailler 80 x 30 mm

- Conditionnement : sachet d'une pièce



THIE588 Rosette chanfreinée ronde diamètre 45 mm Trou de béquille ou condamnation

- Conditionnement : sachet d'une pièce





589 Rosette chanfreinée ronde diamètre 45 mm trou de clé I ou L

• Conditionnement : sachet d'une pièce

Empreinte	Code article
L	589
I	589I



THIE643 Rosette plate ronde diamètre 45 mm trou de béquille ou condamnation

• Conditionnement : sachet d'une pièce



300 Rosette plate ronde diamètre 45 mm trou de clé I ou L

• Conditionnement : sachet d'une pièce

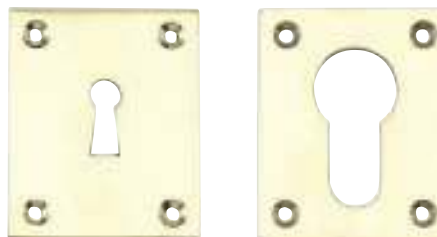
Empreinte	Code article
L	300
I	300I



298 Entrée de clé rectangulaire 50 x 40 mm trou de I ou L

• Conditionnement : sachet d'une pièce

Empreinte	Code article
L	298
I	298I



645 Entrée de clé rectangulaire 50 x 40 mm
Trou de béquille ou condamnation

• Conditionnement : sachet d'une pièce

Code article
645





305 Entrée de boîte aux lettre plate

- Ouverture de 210 x 30 mm pour la 250 x 60mm et 260 x 30mm pour la 300 x 60mm
- Conditionnement : sachet d'une pièce

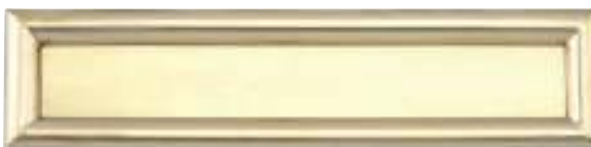
Longueur	Largeur	Code article
250	60	305250
300	60	305300



307 Entrée de boîte aux lettre à moulure

- Ouverture de 218 x 30mm pour la 250 x 62mm, 260 x 30 pour la 300 x 62mm, 248 x 68 pour la 280 x 100mm et 328 x 64 pour la 360 x 100 mm
- Conditionnement : sachet d'une pièce

Longueur	Largeur	Code article
250	62	307250
280	100	307280
300	62	307300
360	100	307360



549 Entrée de boîte aux lettre en chapeau de gendarme

- Ouverture de 223 x 30 mm
- Conditionnement : sachet d'une pièce

Longueur	Largeur	Code article
290	61	BL549



303 Entrée à cuvette épaisseur 15 mm

- Conditionnement : sachet d'une pièce

Longueur	Largeur	Empreinte	Code article
60	60	Pleine	30360
60	60	I	30360ILP
60	60	L	30360LLP
60	60	Dia 23 mm	30360Ø23LP
70	70	Pleine	30370
70	70	I	30370ILP
70	70	L	30370LLP
70	70	Dia 23 mm	30370Ø23LP



THIE570 Équerre d'angle 49 x 49 x 15 mm

- Conditionnement : sachet d'une pièce





401 Loqueteau de vasistas

- Conditionnement : sachet d'une pièce

Longueur	Code article
50	40150
60	40160



433 Loqueteau à douille

- Conditionnement : sachet d'une pièce

Longueur	Empreinte	Code article
40	À œil	433040
47	À œil	433047
55	À œil	433055
40	À grand anneau	433B40
47	À grand anneau	433B47
55	À grand anneau	433B55
40	À crochet	433C40
47	À crochet	433C47
55	À crochet	433C55



MA597 Marteau à main H 150 mm

- Conditionnement : sachet d'une pièce



ref. 597



ref. 594

MA594 Marteau rond Diamètre 126 mm

- Conditionnement : sachet d'une pièce



ref. 592

MA592 Marteau LOUIS XIV Dimension : 180 x 126 mm

- Conditionnement : la pièce



P0551 Poignée à entailler de 87 x 55 mm

- Conditionnement : sachet d'une pièce



THIE592 Poignée à entailler 83 x 52 mm avec ressort

- Conditionnement : sachet d'une pièce



P0556 Poignée à talons de 150 mm

- Conditionnement : sachet d'une pièce



P0552 Poignée coquille de 90 x 40 mm

- Conditionnement : sachet d'une pièce



P0552 bis Poignée coquille de 95 x 39 mm

- Conditionnement : sachet d'une pièce



P05556 Poignée coquille de 93 x 39 mm

- Conditionnement : sachet d'une pièce





578 Poignée à pattes carrées droites

• Conditionnement : sachet d'une pièce

Longueur	Code article
160	578160
190	578190
220	578220



558 Poignée à pattes rondes

• Conditionnement : sachet d'une pièce

Longueur	Code article
120	P0558120
150	P0558150



593 Poignée à pattes carrées renvoyées

• Conditionnement : sachet d'une pièce

Longueur	Code article
160	593160
190	593190
220	593220



597 Poignée bâton de maréchal diamètre 30 mm

• Conditionnement : sachet d'une pièce

Longueur	Code article
190	597190
210	597210
230	597230
260	597260
300	597300



Possibilité de
montage vis-à-vis
sur demande

THIE557 Poignée de tirage de longueur 305 mm, entraxe de fixation: 205 mm

• Conditionnement : sachet d'une pièce





THIE540 Porte manteau hauteur 103 mm

- Conditionnement : sachet d'une pièce



THIE541 Porte manteau hauteur 180 mm

- Conditionnement : sachet d'une pièce



P0562 Porte manteau hauteur 95 mm

- Conditionnement : sachet d'une pièce



5621 Porte manteau hauteur 160 mm

- Conditionnement : sachet d'une pièce



730 Verrou à boîte

- A boîte démontable
- Tige laiton 1/2 ronde de 16 x 6 mm
- Platine de 120 x 60 mm
- Conditionnement : sachet d'une pièce

Longueur	Code article
300	730300TLLP
400	730400TLLP
600	730600TLLP





THIE740 Conduit pour verrou à boîte 730

• Conditionnement : sachet d'une pièce



THIE741 Gâche à pattes pour verrou à boîte 730

• Conditionnement : sachet d'une pièce



742 Gâche plate pour verrou à boîte 730

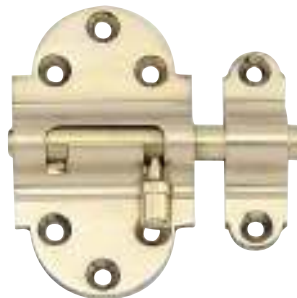
• Conditionnement : sachet d'une pièce



663 Targette à pêne long avec gâche de 30 mm

• Conditionnement : sachet d'une pièce

Largeur	Code article
30	66330
35	66335
40	66340



750 Verrou à picolet de 100 mm

• Conditionnement : sachet d'une pièce

Longueur	Code article
100	750100
120	750120
140	750140
160	750160
200	750200
250	750250
300	750300





THIE83 Poignée d'artillerie fonte droite de 190 mm

- Conditionnement : sachet d'une pièce

Longueur	Code article
160	THIE83160
190	83190
220	83220



18 Embase de rampe acier alésage de 14 ou 16 mm

- Conditionnement : sachet d'une pièce

∅ intérieur	Code article
14	1814
16	1816



17 Bague de rampe acier alésage de 14 ou 16 mm

- Conditionnement : sachet d'une pièce

∅ intérieur	Code article
14	1714
16	1716



19 Milieu de rampe acier alésage de 14 ou 16 mm

- Conditionnement : sachet d'une pièce

∅ intérieur	Code article
14	1914
16	1916



2218 Collier de rampe fonte de 18 mm

- Conditionnement : sachet d'une pièce





114 Verrou à boîte fonte tige acier

- Conditionnement : sachet d'une pièce

Longueur	Code article
300	114300
400	114400
500	114500
600	114600



115 Gâche à patte pour verrou à boîte 114

- Conditionnement : sachet d'une pièce



116 Conduit pour verrou à boîte 114

- Conditionnement : sachet d'une pièce



117 Gâche plate pour verrou à boîte 114

- Conditionnement : sachet d'une pièce



NOTES



Lined area for writing notes, consisting of multiple horizontal grey lines.

NOTES

ADHÉSION

Toute commande de nos fabrications et produits implique, à la fois, l'acceptation sans réserve par l'acheteur et son adhésion à l'ensemble des clauses des présentes conditions, ainsi que sa renonciation à ses éventuelles conditions d'achat.

PROPRIÉTÉ INTELLECTUELLE

Tous documents techniques remis à nos clients demeurent la propriété exclusive de la société DEVISMES SAS, seule titulaire des droits de propriété intellectuelle sur ces documents. Nos clients s'engagent à ne faire aucun usage de ces documents susceptible de porter atteinte aux droits de propriété industrielles ou intellectuelle de notre société et s'engagent à ne les divulguer à aucun tiers.

COMMANDE

Les renseignements portés sur nos catalogues, et notamment les spécifications techniques, les gravures, les photos et les descriptions, n'ont pas de valeur contractuelle. Les prix qui y figurent, dépendant largement du coûts des matières premières, ne sont qu'indicatifs. Les commandes prises par nos représentant ne nous engagent qu'une fois acceptées par nos soins ; à l'exception des commandes passées après devis qui sont définitives dès leur émission, dans le délais de validité du devis.

L'annulation d'une commande acceptée n'est possible qu'avec notre consentement, et si elle ne porte pas sur des articles spéciaux, c'est-à-dire qui ont été fabriqués en tenant compte de demandes spécifiques de l'acheteur, ou de dimensions non cataloguées. La commande d'articles, pour lesquels le catalogue indique qu'ils sont conditionnés par boîtes ou sachet de plusieurs pièces, ne peut porter que sur des boîtes ou sachets complets. Toute fois un déconditionnement est possible avec notre accord moyennement une somme forfaitaire de 4 euros HT par produit commandé.

Aucune commande d'un montant inférieur à 120 euros ne sera acceptée, notre franco de port de livraison est fixé à 610 euros.

Nos prix s'entendent hors TVA, quai départ usine. Les frais d'emballage sont facturés en sus.

PAIEMENT, PÉNALITÉ

À défaut de conditions de vente particulières ayant pu être négociées et figurant par écrit sur nos factures ou nos accusés réception, toutes nos factures sont payables par traites acceptées à TRENTE (30) jours, remise impérativement le dix (10) du mois suivant l'émission de la facture. Seul l'encaissement effectif des traites ou LCR sera considéré comme valant complet paiement au sens des présentes conditions générales de vente. En cas de retard de paiement, l'acheteur sera, en application des dispositions de l'article L441-6 modifié du Code de Commerce, redevable de plein droit d'une pénalité de retard égale au produit des sommes impayées multipliées par trois fois le taux d'intérêt légal. Ces pénalités sont exigibles dès le jour suivant la date d'échéances figurant sur la facture, sans qu'un rappel ne soit nécessaire.

LIVRAISON

Les délais de livraisons mentionnés sur les factures, offres de prix, et accusés réception le sont à titre purement indicatifs et informatifs. Les retards ne peuvent donner lieu à aucune pénalité ou indemnité, ni motiver l'annulation de la commande.

CONFORMITÉ ET GARANTIE

Dès l'arrivée de la marchandise, l'acheteur est tenu de s'assurer de leur conformité à la commande passée, les réclamations devant être faites au plus tard dans les huit (8) jours à compter de la date de livraison, en cas de vice apparents, par lettre recommandée avec accusé réception. Les retours ne seront acceptés qu'avec notre accord préalable et aux frais de l'acheteur. En application des présentes conditions, notre société n'est pas tenu de la garantie des vices cachés. Toutefois tous nos produits utilisés normalement sont garantis pour une période de six (6) mois à compter du jour où ils sont mis à dispositions de l'acheteur, contre tous les vices de constructions ou défauts de matière. Sont exclues de la présente garantie, les avaries résultant d'une négligence, d'une mauvaise utilisation ou d'une surcharge, même passagère. La garantie consiste en l'échange par pur et simple de la pièce retenue défectueuse par nous, sans que l'acheteur puisse réclamer d'indemnités pour une cause quelconque : main d'œuvre nécessaire pour le montage ou le démontage, immobilisation, dégâts causés par des tiers.

La mise en œuvre de la garantie pendant la période de six (6) mois ci-dessus ne peut avoir pour conséquence de faire courir un nouveau délais de six (6) mois ou de prolonger le délai initial.

CLAUSE DE RÉSERVE DE PROPRIÉTÉ

LE TRANSFERT DE PROPRIÉTÉ DE NOS PRODUITS NE SERA REALISÉ QU'APRÈS COMPLET PAIEMENT DU PRIX (Y COMPRIS SES ACCESSOIRES ÉVENTUELS), MÊME EN CAS D'OCTROI DE DÉLAIS DE PAIEMENT.

TRANSFERT DE RISQUE

Le transfert de risque s'opère quant à lui dès que les marchandises sont mises à disposition de l'acheteur, quai départ usine.

Les marchandises voyagent donc aux frais, risques et périls de l'acheteur, qui, le reconnaît expressément et à qui il appartient, le cas échéant, d'engager des recours à l'encontre du transporteur.

FORCE MAJEURE

En cas d'enlèvement de force majeure au sens des présentes, notre société en informera l'acheteur par écrit dans les 24 heures de l'enlèvement et l'exécution de l'obligation de délivrance sera suspendue de plein droit et ses indemnité jusqu'à la fin de l'événement.

L'événement de force majeure au sens des présentes conditions se définit comme un événement indépendant de la volonté des parties, qu'elles ne pouvaient pas raisonnablement être tenues ni de prévoir ni d'éviter ou de surmonter et dont la survenance rend impossible l'exécution de ses obligations par les parties. Les présentes conditions de vente réputent notamment, événements de force majeure, ceux indiqués ci après, à savoir : incendies, inondation, guerre, panne affectant le matériel de production ; rupture d'approvisionnement en matières premières et notamment en électricité ; barrière dégel ; barrages routiers...

CLAUSE ATTRIBUTIVE DE JURIDICTION

TOUT LITIGE POUVANT SURVENIR ENTRE LES PARTIES DANS UNE OPÉRATION SOUMISES AUX PRÉSENTES CONDITIONS SERA SOUMIS AU TRIBUNAL DE COMMERCE DU SIÈGE SOCIAL DE LA SOCIÉTÉ DEVISMES ET SERA RÉGLÉ EN APPLICATION EXCLUSIVE DU DROIT FRANÇAIS.



Au centre du triangle
PARIS - LONDRES - BRUXELLES

At the centre of the PARIS
LONDON - BRUSSELS triangle

Im Zentrum des Dreiecks
PARIS - LONDON - BRÜSSEL



DEVISMES

Serrures et systèmes de fermeture

ZA du Vimeu Industriel
80210 Feuquières-en-Vimeu
FRANCE

Téléphone : +33 (0)3 22 612 612

Télécopie : +33 (0)3 22 26 40 12

E-mail : devismes@devismes.fr

www.devismes.fr