



# Couillet

FABRICANT DE SERRURERIE DEPUIS 1811

C A T A L O G U E

Batteus

Verrou

Cadena

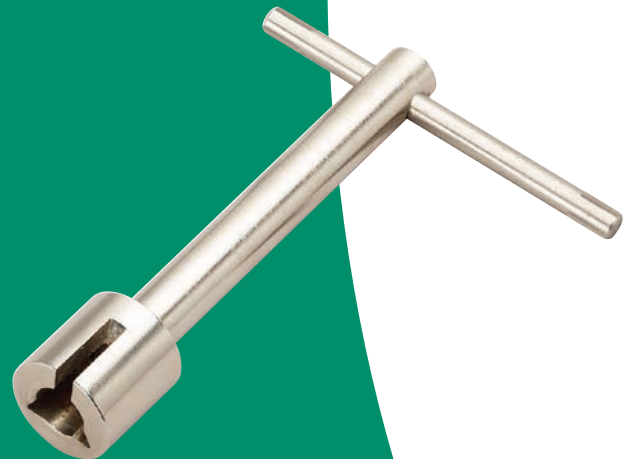
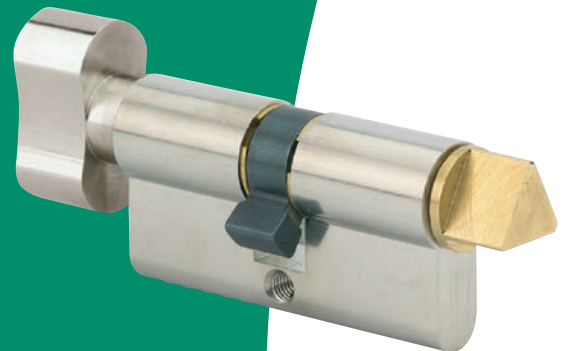
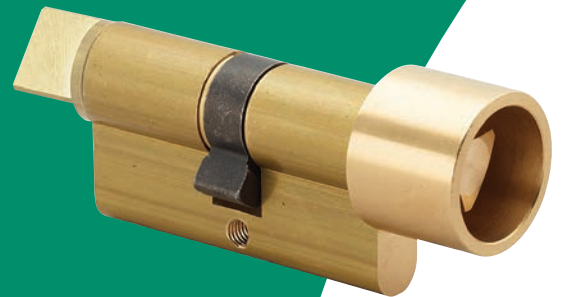
Loqueteau

Clés

Cylindre

Verrou

Targette



[www.couillet.fr](http://www.couillet.fr)

# Les Établissements Robert Couillet

## III siècles de savoir-faire

« Depuis sa création par Hilaire Ducastel en 1811, l'entreprise deviendra **Ducastel et Couillet** en 1890, puis **Robert Couillet** en 1945, nom qu'elle porte depuis jusqu'à nos jours.



Les établissements **Robert Couillet** sont implantés depuis toujours à Yzengremer, au cœur du Vimeu industriel.

- Une grande **EXPÉRIENCE** dans le domaine de la serrurerie, spécialisée dans les petites fermetures, actionnées par des clés à profil carré, triangulaire.
- Une structure flexible qui offre souplesse et réactivité, à même d'étudier toute demande spécifique, pour toute quantité et vous apporter **LA SOLUTION**.
- Dans une logique «**QUALITÉ**», nos équipes de production vous assurent une parfaite maîtrise de l'étude jusqu'à la livraison de vos produits.
- ▲ À votre écoute sur le terrain, un réseau **COMMERCIAL** dynamique répond à vos demandes.



# SOMMAIRE GÉNÉRAL

## Batteuses

GDF / EDF .....	P. 6 à 9
À FOUILLOT CARRÉ .....	P. 10 et 11
INOX .....	P. 12 et 13
ACCESSOIRES .....	P. 14

## Accès pompiers clés de service

GÉNÉRALITÉS .....	P. 16
CYLINDRES .....	P. 17 à 21
BATTEUSES ET VERROUS .....	P. 22 et 23
CADENAS .....	P. 24
ADAPTATIONS .....	P. 25 à 28

## Clés

DE BATTEUSES .....	P. 30
À TRIANGLE .....	P. 31
À CARRÉ FEMELLE ET MULTIFONCTIONS ...	P. 32 et 33
DE MEUBLE FORÉES .....	P. 34

## Entrées, Loqueteaux, Targettes et Verrous

PLAQUES – ENTRÉES .....	P. 36 et 37
LOQUETEAUX .....	P. 38 et 39
TARGETTES .....	P. 40
VERROUS BOÎTE FONTE .....	P. 41

# Réseau commercial

## 1 Secteur PARIS – Île-de-France

### GT REPRESENTATION

Tél. 01 60 71 60 25  
Fax 01 60 71 60 74

[agence@gtrep.net](mailto:agence@gtrep.net)

Thierry Delaume Thierry Tremedet  
06 07 14 83 93 06 84 32 10 33

## 2 Secteur NORD

### Luc MARQUANT

Fax 03 20 58 61 06

[lucmarquant@representant.fr](mailto:lucmarquant@representant.fr)

06 09 61 72 72

## 3 Secteur NORD-EST

### BATITEC +

Tél. 03 88 06 28 97  
Fax 03 88 06 28 95

[batitec.plus@wanadoo.fr](mailto:batitec.plus@wanadoo.fr)

Guy Gérome Eric Schuster  
06 11 51 10 62 06 07 08 75 24

## 9 Secteur NORMANDIE

### NORDITEC

Tél. 02 31 63 91 54  
Fax 02 31 62 93 00

[norditec@free.fr](mailto:norditec@free.fr)

Charles Odend'hal  
06 63 26 62 62

## 8 Secteur OUEST-BRETAGNE

### S.R.O.

Tél. 02 97 43 12 89  
Fax 02 97 43 19 73

[srouest@wanadoo.fr](mailto:srouest@wanadoo.fr)

Philippe Blanche Georges Masclet  
06 80 01 29 43 06 07 80 25 40

## 10 Secteur CENTRE

### Jean-Pierre MORLET

06 83 48 14 18

[jpmrep@orange.fr](mailto:jpmrep@orange.fr)

## 4 Secteur CENTRE-EST

### Philippe CHABERT

Fax 04 37 55 00 41

[ph.chabert69@gmail.com](mailto:ph.chabert69@gmail.com)

06 11 40 75 89

## 7 Secteur SUD-OUEST

### AGENCE SAGOT REPRÉSENTATION

Tél. 05 56 42 23 90  
Fax 05 56 02 20 99

[jpf.sagot@orange.fr](mailto:jpf.sagot@orange.fr)

Jean-Philippe Florence Édouard  
06 14 20 89 95 06 03 53 84 49 07 85 19 70 11

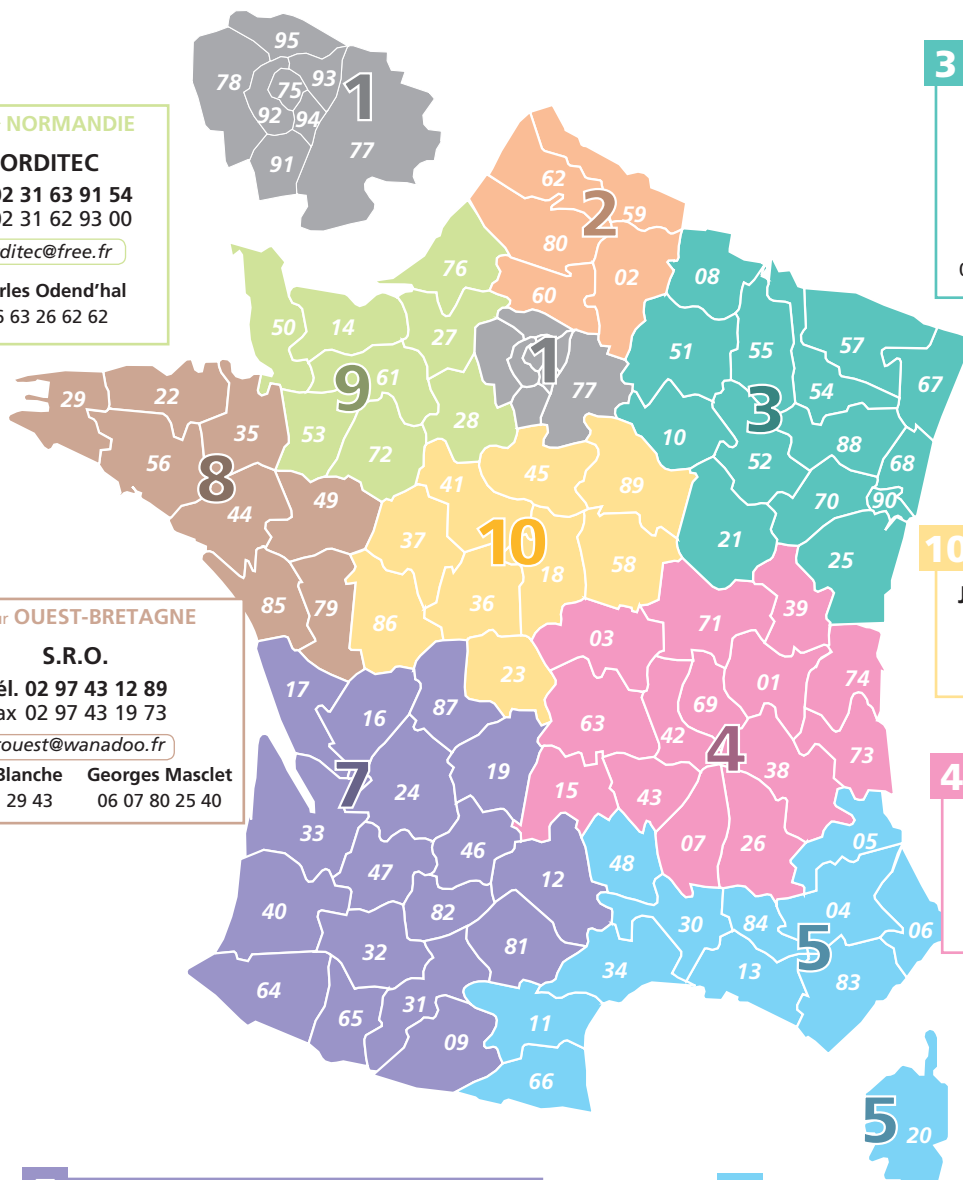
## 5 Secteur SUD-EST

### C.R.I.

Tél. 04 42 12 54 54  
Fax 04 42 12 55 82

[cri13@wanadoo.fr](mailto:cri13@wanadoo.fr)

Denis Cardolaccia Pierre-Eric Ségard Hugues Company  
06 19 02 86 33 06 19 02 86 34 06 19 02 86 35



# Batteuses



## EDF et GDF

Batteuses "Éco" GDF et EDF .....	PAGE 6
Batteuses GDF coupe-feu .....	PAGE 7
Batteuses EDF coupe-feu .....	PAGE 8
Batteuses EDF - 3 points EDF-GDF coupe-feu .....	PAGE 9

À fouillot carré.....	PAGE 9
En applique .....	PAGE 10
À larder, à grande sortie de came .....	PAGE 11

## GAMME INOX

Inox 304.....	PAGE 12
Inox 316.....	PAGE 13

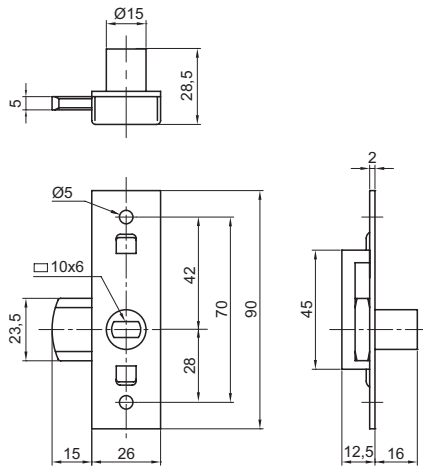
## ACCESSOIRES..... PAGE 14

Entrées  
Gâches

# Batteuses "éco" modèles GDF et EDF





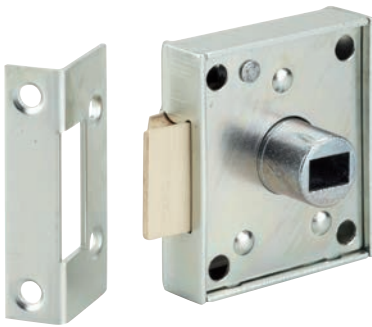
2011



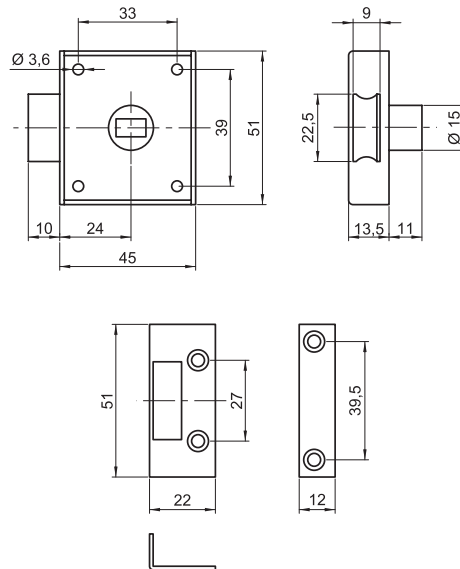
## Batteuse GDF

Fouillot rectangulaire 10 x 6 mm  
Rotation 1/4 tour, **réversible**  
Came et fouillot en zamak  
Acier zingué

Réf.	Sens		
2011	D / G	101 g	25





12011



## Bec de cane GDF

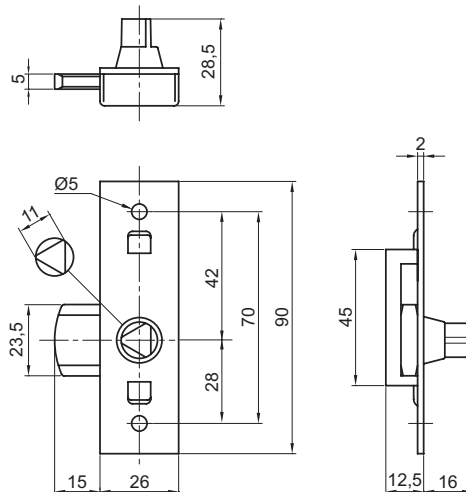
Demi-tour, universelle  
Fouillot rectangulaire 10 x 6 mm  
Pêne et fouillot en zamak  
Acier zingué  
*Livrée avec gâche*

Réf.	Sens		
12011	D / G	125 g	25

Gâche équerre voir page 14





2021



## Batteuse EDF

Fouillot triangulaire de 11 mm  
Rotation 1/4 tour, **réversible**  
Came et fouillot en zamak  
Acier zingué

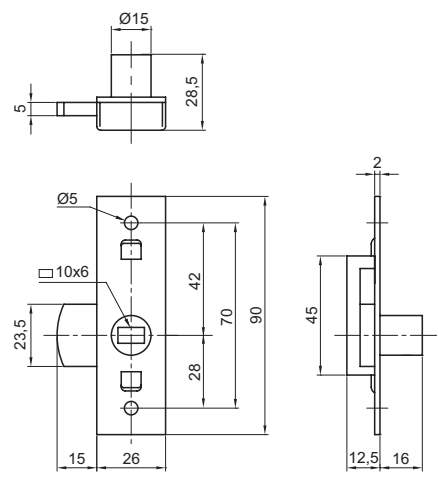
Réf.	Sens		
2021	D / G	99 g	25

Répond  
à la norme  
**COUPE-FEU**

Acier et cupro-aluminium  
résistants au feu



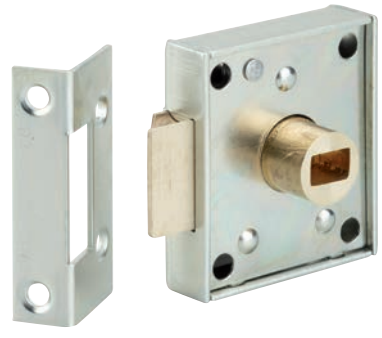
201U



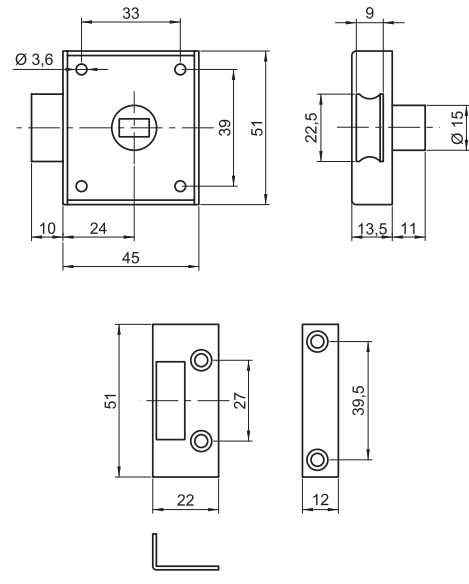
**Batteuse GDF**

Fouillot rectangulaire 10 x 6 mm  
Rotation 1/4 tour, réversible  
Came et fouillot en cupro-aluminium  
Acier zingué

Réf.	Sens		
201U	D / G	101 g	25



1201



**Bec de cane GDF**

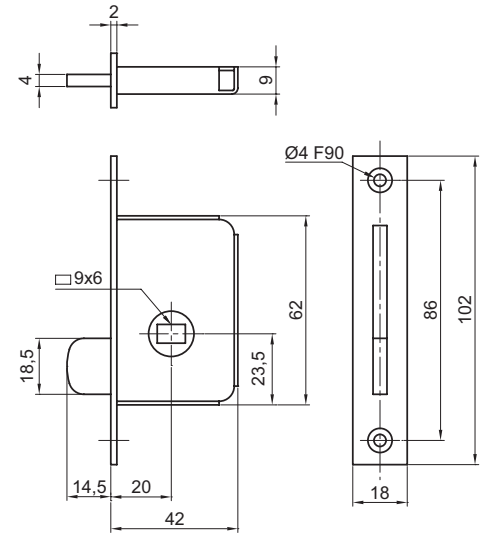
Demi-tour, universelle  
Fouillot rectangulaire 10 x 6 mm  
Pêne et fouillot en cupro-aluminium  
Acier zingué  
*Livrée avec gâche*

Réf.	Sens		
1201	D / G	125 g	25

Gâche équerre voir page 14



2201



**Batteuse à larder GDF**

Fouillot rectangulaire 10 x 6 mm, laiton  
Rotation 1/4 tour, réversible  
Acier zingué  
*Livrée avec gâche*  
*(mêmes dimensions que la tête)*

Réf.		
2201	146 g	25

Batteuses





# Batteuses modèle EDF

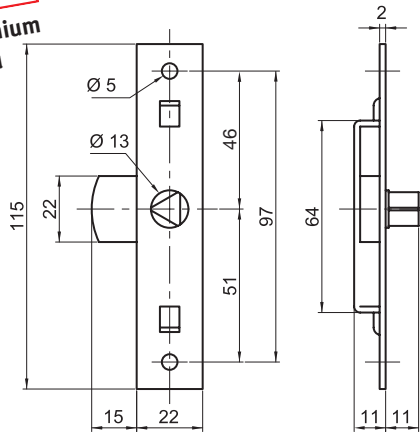
Répond  
à la norme  
**COUPE-FEU**

Acier et cupro-aluminium  
résistants au feu



Version à triangle  
rallongé,  
nous consulter

203



## Batteuse EDF

Fouillot triangulaire de 11 mm  
Rotation 1/4 tour, réversible  
Came et fouillot en cupro-aluminium  
Acier zingué

Positionnement ouvert-fermé  
par système à ressort

Réf.		
203	108 g	25

# Batteuses 3 points EDF-GDF



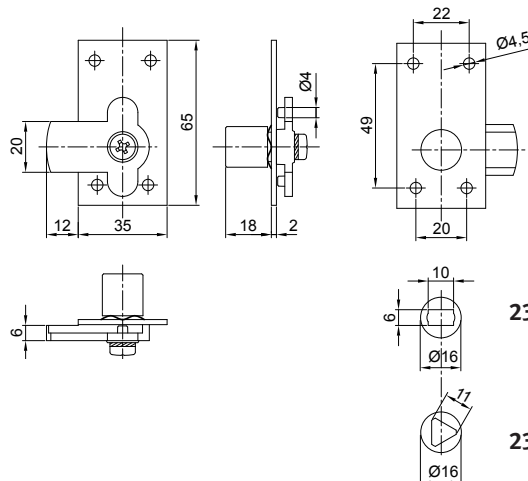
position  
ouverte



2301



2302



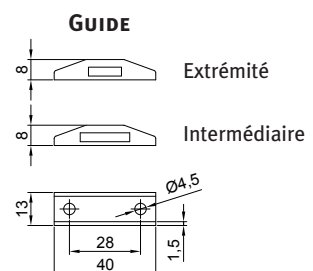
## Batteuse 3 points

– Rectangle GDF de 10 x 6 mm, laiton  
ou  
– Triangle EDF de 11 mm, laiton

Rotation 1/4 tour, réversible  
Came en cupro-aluminium  
Platine en acier zingué

Tringles section 12 x 3 mm  
Pour porte hauteur 2000 mm : 2 tringles x 1000 mm  
Pour porte hauteur 2500 mm : 2 tringles x 1250 mm  
Livré avec 2 guides par tringle  
Autres dimensions nous consulter

Réf.		Ht porte	
2301.200	GDF	2000 mm	10
2301.250	GDF	2500 mm	10
2302.200	EDF	2000 mm	10
2302.250	EDF	2500 mm	10



2301 / 2302  
position fermée

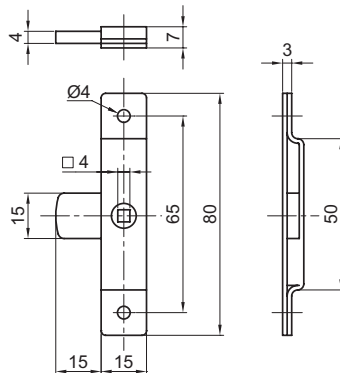
# Batteuses à fouillot carré

## en applique



215.15

205.15



### Batteuse en applique 15 x 80 mm carré de 4 mm

Rotation 1/4 tour, réversible  
Came et fouillot en cupro-aluminium

Acier zingué

Réf.		
205.15	42 g	25

### Gâche répétition

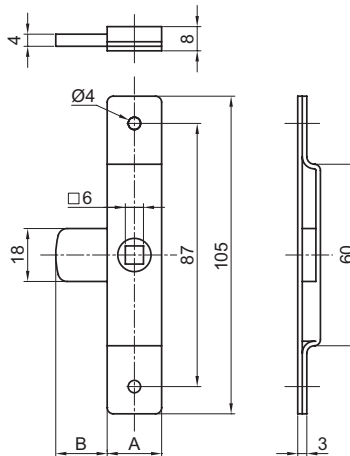
Acier zingué

Réf.		
215.15	29 g	100



216.18

206.18



### Batteuse en applique 18 ou 20 x 105 mm carré de 6 mm

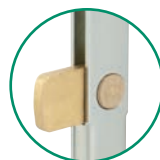
Rotation 1/4 tour, réversible  
Came et fouillot en cupro-aluminium

Acier zingué

Réf.	A	B		
206.18	18	18	67 g	25
206.20	20	17	69 g	25

### Batteuse en applique 18 x 105 mm carré de 6 mm borgne

Réf.	A	B		
226.18	18	18	69 g	10



**226.18**  
version à carré borgne  
de 6 mm

### Gâche répétition

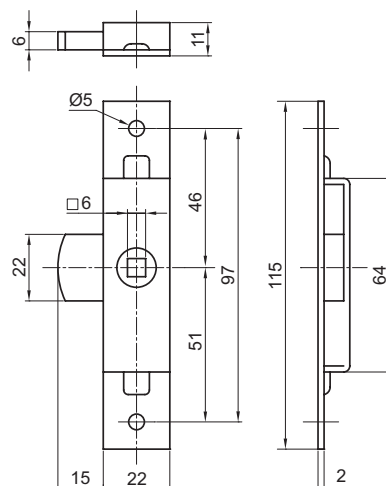
Acier zingué

Réf.	A		
216.18	18	44 g	25
216.20	20	49 g	25



216.22

206.22



### Batteuse en applique 22 x 115 mm carré de 6 mm

Rotation 1/4 tour, réversible  
Came et fouillot en cupro-aluminium

Acier zingué

Réf.		
206.22	101 g	25

### Gâche répétition

Acier zingué

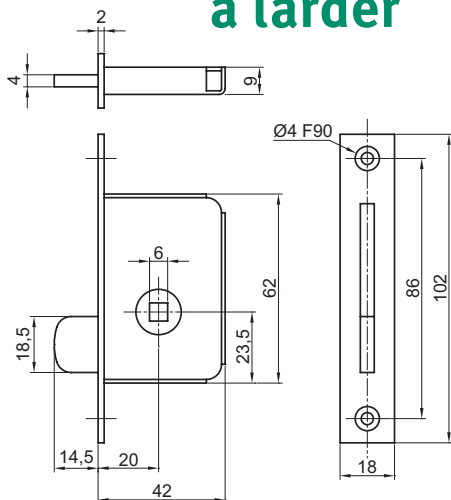
Réf.		
216.22	69 g	25

# Batteuses à fouillot carré

## à larder



2206



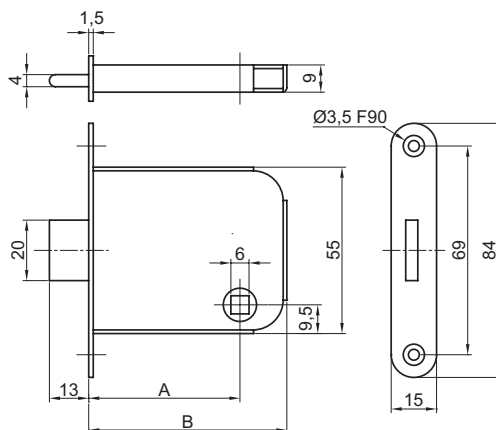
### Batteuse à larder

Fouillot carré de 6 mm, laiton  
Rotation 1/4 tour, réversible  
Acier zingué  
*Livrée avec gâche  
(mêmes dimensions que la tête)*

Réf.		
2206	148 g	25



275.50



### Targette à larder

Fouillot carré de 6 mm, laiton  
Axe à 40 ou 50 mm  
Pêne dormant  
Acier zingué  
*Livrée avec gâche  
(mêmes dimensions que la tête)*

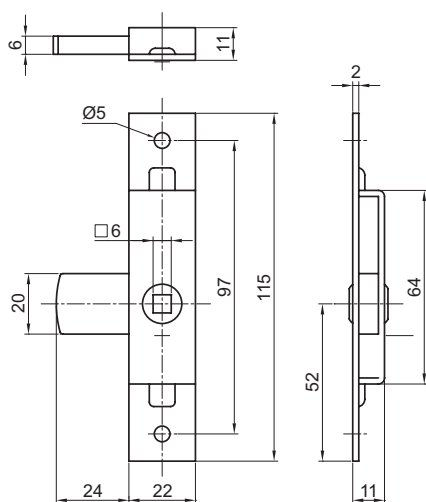
**Version 7 mm**  
Nous consulter

Réf.	A	B		
275.40	40	55	114 g	25
275.50	50	65	135 g	25

## à grande sortie de came



206.2235



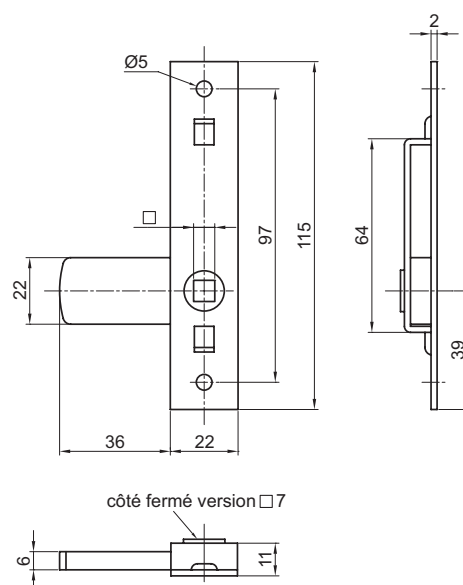
### Batteuse en applique

Sortie de came 24 mm  
Fouillot carré de 6 mm  
Rotation 1/4 tour, réversible  
Acier zingué

Réf.		
206.2235	106 g	25



2622.01



### Batteuse en applique

Sortie de came 36 mm  
Fouillot carré de 6 mm traversant  
Fouillot carré de 7 mm borgne  
pour trappe de comble  
Rotation 1/4 tour, réversible  
Acier zingué

Réf.			
2622.01	7	120 g	10
2624.01	6	118 g	10

# Batteuses en inox 304

**INOX 304 + cupro-aluminium**

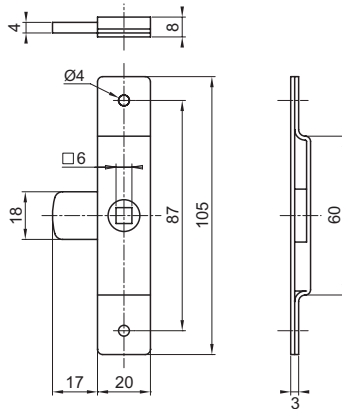
Domaines d'utilisation :  
en extérieur, milieux humides

## en applique



416.20

406.20



**Batteuse en applique 20 x 105 mm  
Carré de 6 mm**

Réversible

Corps inox 304, came et carré  
en cupro-aluminium

Réf.	Fouillot		
406.20	□ 6	73 g	25

**Version 7 mm**

Nous consulter

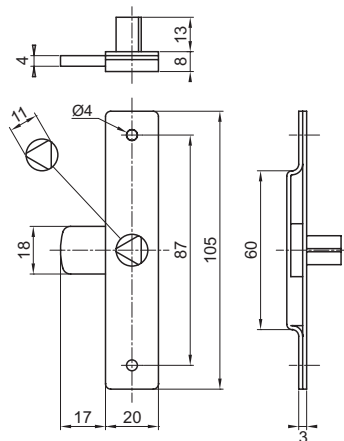
**Gâche répétition**

20 x 105 mm

Réf.		
416.20	49 g	25



4063



**Batteuse en applique 20 x 105 mm  
Triangle EDF de 11 mm**

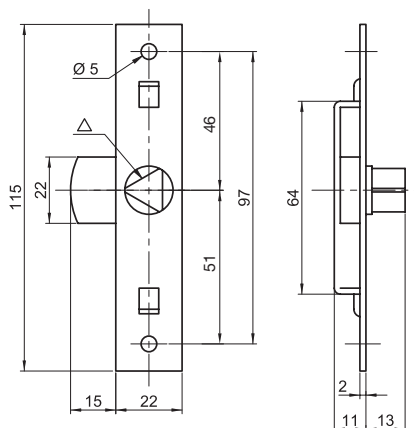
Réversible

Corps inox 304, came et triangle  
en cupro-aluminium

Réf.	Fouillot		
4063	△ 11	80 g	25



4234



**Batteuse en applique 22 x 115 mm  
Triangle EDF de 11 mm  
ou triangle pompier de 14 mm**

Réversible

Corps inox 304, came et triangle  
en cupro-aluminium

Réf.	Fouillot		
4203	△ 11	99 g	10
4234	△ 14	106 g	10

# Batteuses en inox 316



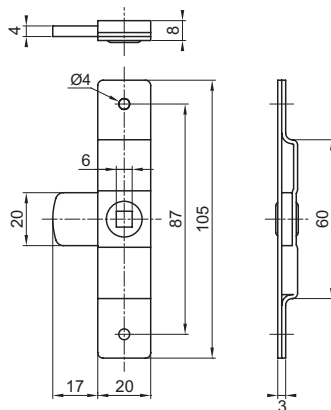
**INOX 316 en totalité**  
Domaines d'utilisation :  
milieux corrosifs, agro-alimentaire, maritime

## en applique



4416

4406



### Batteuses en applique 20 x 105 mm

#### Carré de 6 mm

Inox 316 en totalité

Réversible

Réf.		
4406	75 g	25

#### Version 7 mm

Nous consulter

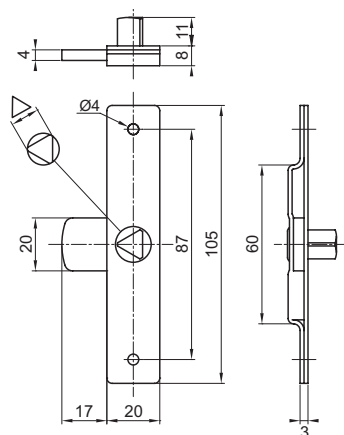
### Gâche répétition

20 x 105 mm

Réf.		
4416	49 g	25



4463



### Batteuse en applique 20 x 105 mm

#### Triangle EDF de 11 mm

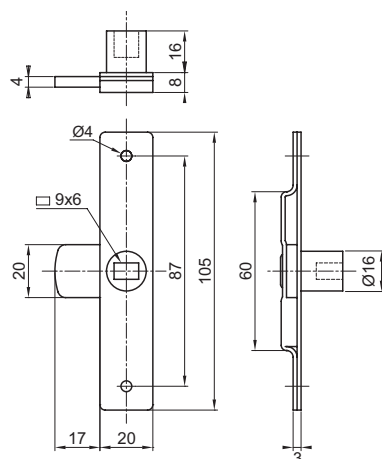
Inox 316 en totalité

Réversible

Réf.	Fouillot		
4463	△11	83 g	25
4464	△14	85 g	10



4461



### Batteuse en applique 20 x 105 mm

#### Fouillot rectangle GDF 9 x 6 mm

Inox 316 en totalité

Réversible

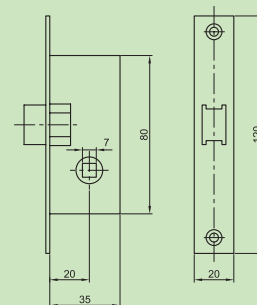
Réf.		
4461	96 g	10

## à larder

Fabrication spéciale :  
nous consulter



4507



### Bec de cane à larder

#### INOX 316

Fouillot carré de 7 mm

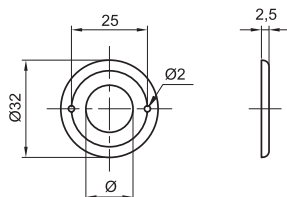
Axe à 20 mm

## Entrées

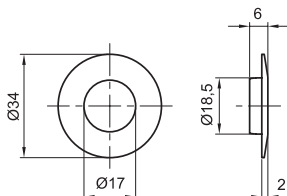


ROS1

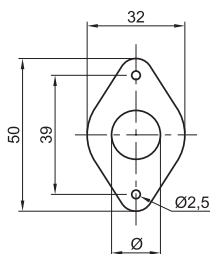
ROS2



ROD11



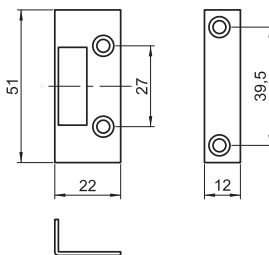
LOS61



## Gâches



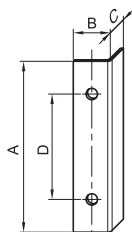
D



A401010



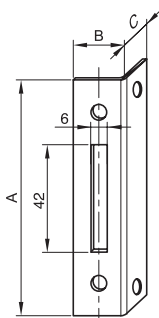
A601313



B902116



C7820



### Rosette emboutie EDF ou GDF

Acier zingué

Réf.	type	Ø		
ROS1	GDF	16	4 g	100
ROS2	EDF	20	3,5 g	100

### Rosette à collerette

Fixation par collage

Acier zingué

Réf.		
ROD11	6 g	100

### Entrée "losange"

Acier nickelé mat

Réf.	type	Ø		
LOS11	GDF	16	5 g	100
LOS21	EDF	20	4,5 g	100
LOS41	Pompier	21	4 g	100
LOS61	—	11	6 g	100

### Gâche équerre pour batteuse bec de cane 1201

Acier zingué

Réf.		
D	13 g	100

### Gâche équerre

Acier zingué

Réf.	A	B	C	D		
A401010	40	10	10	27	7,6 g	100
A601313	60	13	13	37	17,7 g	100
A601616	60	16	16	37	20 g	100

pour batteuses 201 – 202

### Inox 304

Réf.	A	B	C	D		
A401010i	40	10	10	27	7,6 g	100

### Gâche équerre

Acier zingué

Réf.	A	B	C		
B902116	90	21	16	33 g	100

### Gâche plate

Acier zingué

Réf.	A	B		
C7820	78	20	13,5 g	100

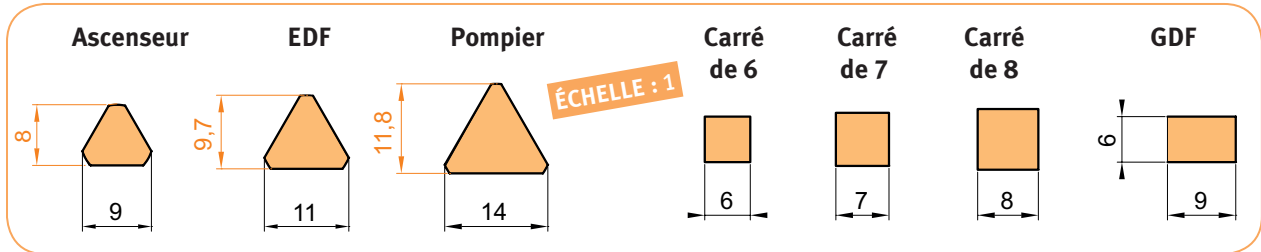
# Pompiers

GÉNÉRALITÉS DES CYLINDRES .....	PAGE 16
Cylindres à triangle dépassant .....	PAGE 17
Cylindres à triangle affleurant / à triangle intérieur .....	PAGE 18
Cylindres à carré mâle dépassant / à carré mâle intérieur .....	PAGE 19
Cylindres à carré femelle et rectangle GDF / à triangle protégé..	PAGE 20
Cylindre à profil européen entrée clé.....	PAGE 21
Batteuses .....	PAGE 22
Verrous.....	PAGE 23
Cadenas.....	PAGE 24
Adaptations diverses .....	PAGE 25
Adaptations triangulaires .....	PAGE 26
Adaptations triangulaires .....	PAGE 27
Adaptations carré et rectangle.....	PAGE 28

## Généralités

### Triangles

### Carrés



Triangle dépassant



Triangle affleurant



Triangle intérieur  
( $\Delta$  9 uniquement)



Triangle protégé  
(11 ou 14)



Carré mâle dépassant



Carré mâle intérieur



Carré femelle

#### Finition :

Standard laiton

Sur demande :

- > Nickelée cylindre double \* ..... 560NIC
- > Nickelée 1/2 cylindre \* ..... 560NIC1
- > Renforcée pour milieu salin (chrome marine \*) ..... 560MS

#### Panneton :

DIN standard

Réduit PM2 (sur demande) ..... 560PM2

#### Cylindres entrée clé :

Standard

- > 5 goupilles, 3 clés variées

Sur demande

- > S'entrouvrant \* ..... 563ENT
- > Sur numéro imposé \* ..... 563IMP

\* avec supplément



## Cylindres spéciaux

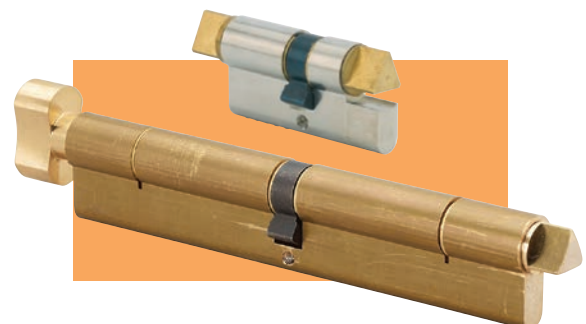
#### Cylindres borgne

Associer un côté carré intérieur  
avec un côté triangle dépassant...

Associer un côté rectangle  
avec un côté triangle affleurant...

Spéciaux : courts, longs...

- > Nous consulter

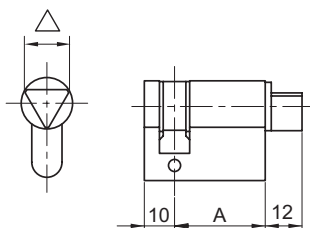




# Cylindre à profil européen à triangle dépassant

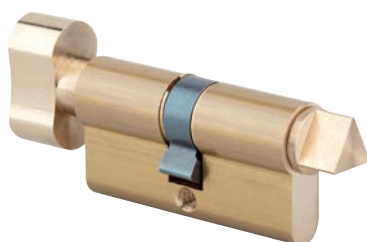


566.14

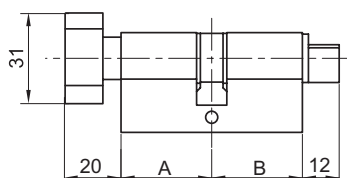


## Demi-cylindre série 566

A x 10	△ 9	△ 11	△ 14
30 x 10	566.09	566.11	566.14
40 x 10	56641.09	56641.11	56641.14
50 x 10	56651.09	56651.11	56651.14
60 x 10	56661.09	56661.11	56661.14
70 x 10	56671.09	56671.11	56671.14
80 x 10	56681.09	56681.11	56681.14



561.14

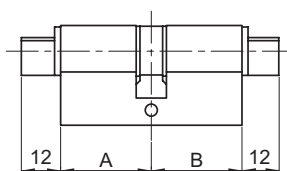


## Cylindre à bouton et triangle série 561

A x B	△ 9	△ 11	△ 14
30 x 30	561.09	561.11	561.14
30 x 40	56134.09	56134.11	56134.14
30 x 50	56135.09	56135.11	56135.14
30 x 60	56136.09	56136.11	56136.14
30 x 70	56137.09	56137.11	56137.14
30 x 80	56138.09	56138.11	56138.14
40 x 40	56144.09	56144.11	56144.14
40 x 50	56145.09	56145.11	56145.14
40 x 60	56146.09	56146.11	56146.14
40 x 70	56147.09	56147.11	56147.14
50 x 50	56155.09	56155.11	56155.14



562.14

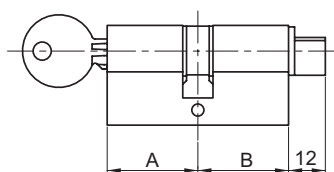


## Cylindre à double triangle série 562

A x B	△ 9	△ 11	△ 14
30 x 30	562.09	562.11	562.14
30 x 40	56234.09	56234.11	56234.14
30 x 50	56235.09	56235.11	56235.14
30 x 60	56236.09	56236.11	56236.14
30 x 70	56237.09	56237.11	56237.14
30 x 80	56238.09	56238.11	56238.14
40 x 40	56244.09	56244.11	56244.14
40 x 50	56245.09	56245.11	56245.14
40 x 60	56246.09	56246.11	56246.14
40 x 70	56247.09	56247.11	56247.14
50 x 50	56255.09	56255.11	56255.14



563.14



## Cylindre à clé et triangle série 563

5 goupilles, varié, livré avec 3 clés  
s'ouvrant sur demande

A x B	△ 9	△ 11	△ 14
30 x 30	563.09	563.11	563.14
30 x 40	56334.09	56334.11	56334.14
30 x 50	56335.09	56335.11	56335.14
30 x 60	56336.09	56336.11	56336.14
30 x 70	56337.09	56337.11	56337.14
30 x 80	56338.09	56338.11	56338.14
40 x 40	56344.09	56344.11	56344.14
40 x 50	56345.09	56345.11	56345.14
40 x 60	56346.09	56346.11	56346.14
40 x 70	56347.09	56347.11	56347.14
50 x 50	56355.09	56355.11	56355.14

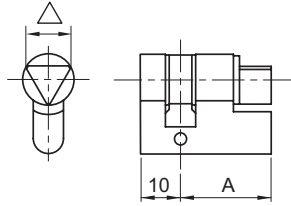
- Autres dimensions : nous consulter
- Panneton PM2
- Finition nickelée

# Cylindre à profil européen à triangle

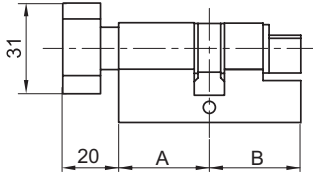
## à triangle affleurant



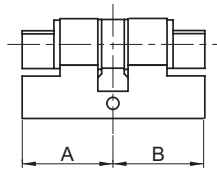
566.14A



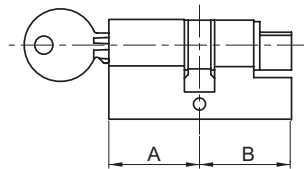
561.14A



562.14A



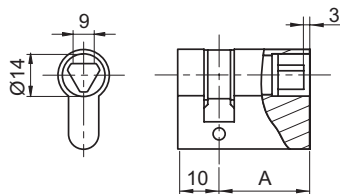
563.14A



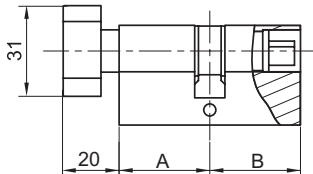
## à triangle intérieur 9 mm



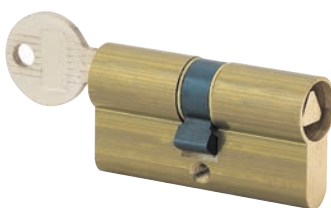
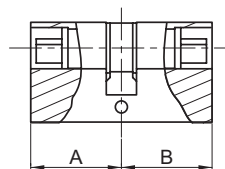
566.09I



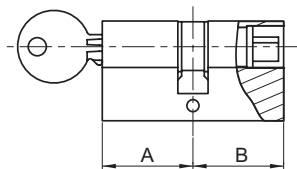
561.09I



562.09I



563.09I



### Demi-cylindre série 566.A

A x 10	△ 9	△ 11	△ 14
30 x 10	566.09A	566.11A	566.14A
40 x 10	56641.09A	56641.11A	56641.14A
50 x 10	56651.09A	56651.11A	56651.14A

### Cylindre à bouton et triangle série 561.A

A x B	△ 9	△ 11	△ 14
30 x 30	561.09A	561.11A	561.14A
30 x 40	56134.09A	56134.11A	56134.14A
30 x 50	56135.09A	56135.11A	56135.14A
30 x 60	56136.09A	56136.11A	56136.14A
40 x 40	56144.09A	56144.11A	56144.14A

### Cylindre à double triangle série 562.A

A x B	△ 9	△ 11	△ 14
30 X 30	562.09A	562.11A	562.14A
30 X 40	56234.09A	56234.11A	56234.14A
30 X 50	56235.09A	56235.11A	56235.14A
30 X 60	56236.09A	56236.11A	56236.14A
40 X 40	56244.09A	56244.11A	56244.14A

### Cylindre à clé et triangle série 563.A

A x B	△ 9	△ 11	△ 14
30 X 30	563.09A	563.11A	563.14A
30 X 40	56334.09A	56334.11A	56334.14A
30 X 50	56335.09A	56335.11A	56335.14A
30 X 60	56336.09A	56336.11A	56336.14A
40 X 40	56344.09A	56344.11A	56344.14A

### Demi-cylindre série 566.I

A x 10	△ 9
30 x 10	566.09I
40 x 10	56641.09I
50 x 10	56651.09I

### Cylindre à bouton et triangle série 561.I

A x B	△ 9
30 x 30	561.09I
30 x 40	56134.09I
30 x 50	56135.09I
30 x 60	56136.09I
40 x 40	56144.09I

### Cylindre à double triangle série 562.I

A x B	△ 9
30 x 30	562.09I
30 x 40	56234.09I
30 x 50	56235.09I
30 x 60	56236.09I
40 x 40	56244.09I

### Cylindre à clé et triangle série 563.I

A x B	△ 9
30 x 30	563.09I
30 x 40	56334.09I
40 x 40	56344.09I

... X ... autres dimensions : nous consulter

Clé à utiliser  
Réf. 54.329  
page 31

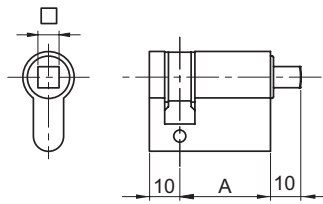
# Cylindre à profil européen à carré mâle



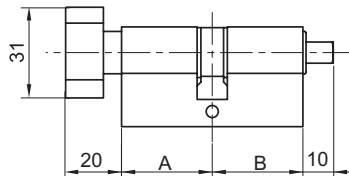
## à carré mâle dépassant



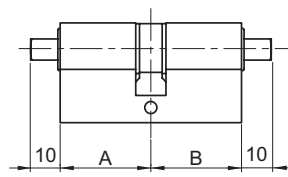
56631.C7



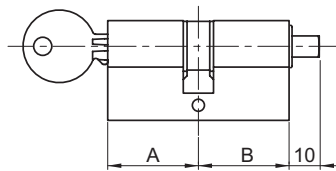
56133.C7



56233.C7



56333.C7



## Demi-cylindre à carré dépassant série 566.C

A x 10	□ 6	□ 7	□ 8
30 x 10	56631.C6	56631.C7	56631.C8
40 x 10	56641.C6	56641.C7	56641.C8
50 x 10	56651.C6	56651.C7	56651.C8

## Cylindre à bouton et carré série 561.C

A x B	□ 6	□ 7	□ 8
30 x 30	56133.C6	56133.C7	56133.C8
30 x 40	56134.C6	56134.C7	56134.C8
30 x 50	56135.C6	56135.C7	56135.C8
30 x 60	56136.C6	56136.C7	56136.C8
40 x 40	56144.C6	56144.C7	56144.C8

## Cylindre à double carré série 562.C

A x B	□ 6	□ 7	□ 8
30 x 30	56233.C6	56233.C7	56233.C8
30 x 40	56234.C6	56234.C7	56234.C8
30 x 50	56235.C6	56235.C7	56235.C8
30 x 60	56236.C6	56236.C7	56236.C8
40 x 40	56244.C6	56244.C7	56244.C8

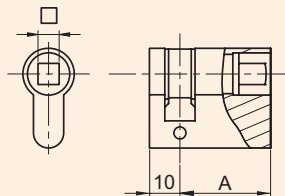
## Cylindre à clé et carré série 563.C

A x B	□ 6	□ 7	□ 8
30 X 30	56333.C6	56333.C7	56333.C8
30 X 40	56334.C6	56334.C7	56334.C8
40 X 40	56344.C6	56344.C7	56344.C8

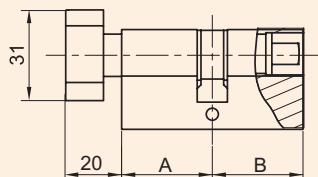
## à carré mâle intérieur



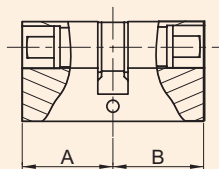
56631.C6i



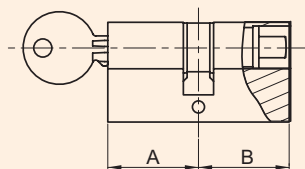
56133.C6i



56233.C6i



56333.C6i



## Demi-cylindre à carré intérieur série 566.Ci

A x 10	□ 6	□ 7	□ 8
30 x 10	56631.C6i	56631.C7i	56631.C8i
40 x 10	56641.C6i	56641.C7i	56641.C8i
50 x 10	56651.C6i	56651.C7i	56651.C8i

## Cylindre à bouton et carré int. série 561.Ci

A x B	□ 6	□ 7	□ 8
30 x 30	56133.C6i	56133.C7i	56133.C8i
30 x 40	56134.C6i	56134.C7i	56134.C8i
30 x 50	56135.C6i	56135.C7i	56135.C8i
30 x 60	56136.C6i	56136.C7i	56136.C8i
40 x 40	56144.C6i	56144.C7i	56144.C8i

## Cylindre à double carré int. série 562.Ci

A x B	□ 6	□ 7	□ 8
30 x 30	56233.C6i	56233.C7i	56233.C8i
30 x 40	56234.C6i	56234.C7i	56234.C8i
30 x 50	56235.C6i	56235.C7i	56235.C8i
30 x 60	56236.C6i	56236.C7i	56236.C8i
40 x 40	56244.C6i	56244.C7i	56244.C8i

## Cylindre à clé et carré int. série 563.Ci

A x B	□ 6	□ 7	□ 8
30 X 30	56333.C6i	56333.C7i	56333.C8i
30 X 40	56334.C6i	56334.C7i	56334.C8i
40 X 40	56344.C6i	56344.C7i	56344.C8i
... X ...	autres dimensions : nous consulter		

Attention

Pour le carré de 8 intérieur :  
Ø maxi de la clé = 14 mm.  
Sinon choisir carré affleurant.



# Cylindre à profil européen

## à carré femelle et rectangle GDF

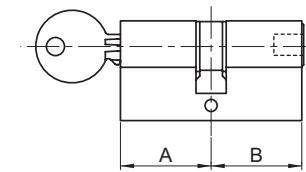
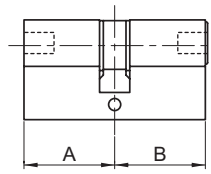
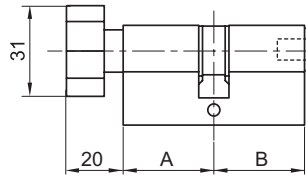
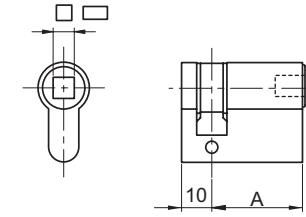


56731.77

56933.96

56733.77

56833.77



## Demi-cylindre série 567

A x 10	□ 6	□ 7	□
30 x 10	56731.66	56731.77	56731.96
40 x 10	56741.66	56741.77	56741.96
50 x 10	56751.66	56751.77	56751.96

## Cylindre à bouton série 569

A x B	□ 6	□ 7	□
30 x 30	56933.66	56933.77	56933.96
30 x 40	56934.66	56934.77	56934.96
30 x 50	56935.66	56935.77	56935.96
30 x 60	56936.66	56936.77	56936.96
40 x 40	56944.66	56944.77	56944.96

## Cylindre double série 567

A x B	□ 6	□ 7	□
30 x 30	56733.66	56733.77	56733.96
30 x 40	56734.66	56734.77	56734.96
30 x 50	56735.66	56735.77	56735.96
30 x 60	56736.66	56736.77	56736.96
40 x 40	56744.66	56744.77	56744.96

## Cylindre à clé série 568

A x B	□ 6	□ 7	□
30 x 30	56833.66	56833.77	56833.96
30 x 40	56834.66	56834.77	56834.96
30 x 50	56835.66	56835.77	56835.96
30 x 60	56836.66	56836.77	56836.96
40 x 40	56844.66	56844.77	56844.96

## à triangle protégé

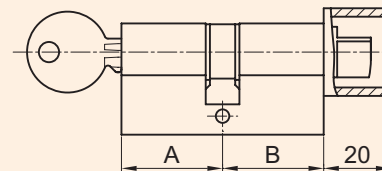
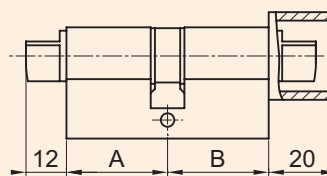
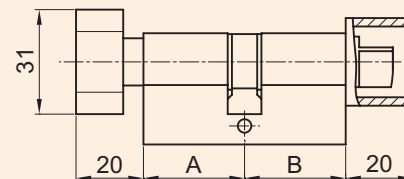
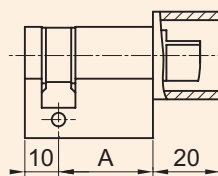
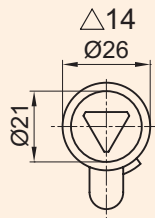
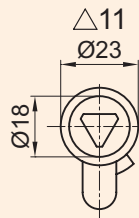


56631.14P

56133.14P

56233.14P

56333.14P



## Demi-cylindre série 566.P

A x 10	△ 11	△ 14
28 x 10	56631.11P	56631.14P
38 x 10	56641.11P	56641.14P
48 x 10	56651.11P	56651.14P

## Cylindre à bouton série 561.P

A x B	△ 11	△ 14
30 x 28	56133.11P	56133.14P
30 x 38	56134.11P	56134.14P
30 x 48	56135.11P	56135.14P
40 x 38	56144.11P	56144.14P

## Cylindre double 1 côté protégé série 562.P

A x B	△ 11	△ 14
30 x 28	56233.11P	56233.14P
30 x 38	56234.11P	56234.14P
30 x 48	56235.11P	56235.14P
40 x 38	56244.11P	56244.14P

## Cylindre à clé série 563.P

A x B	△ 11	△ 14
30 x 28	56333.11P	56333.14P
30 x 38	56334.11P	56334.14P
30 x 48	56335.11P	56335.14P
40 x 38	56344.11P	56344.14P

## Autres dimensions

► Nous consulter

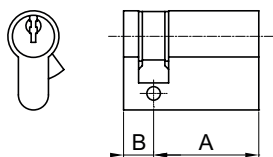
# Cylindre à profil européen entrée clé



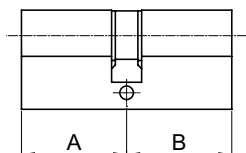
à 6 goupilles, 3 clés en acier nickelé ouvrant  
sur passe PTT (T75)  
Finition : laiton ou nickelé.



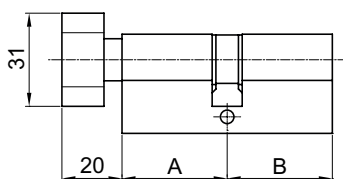
5601.3510



5601.3535



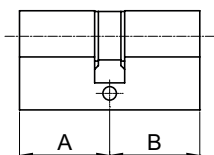
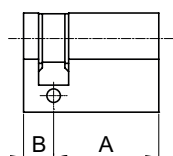
5603.3535



à 5 goupilles,  
3 clés en acier nickelé



5605.3030



Autres dimensions  
► Nous consulter

## Demi-cylindre

A x B	Laiton	Nickelé
35 x 10*	5601.3510	5601.3510N
40 x 10	5601.4010	5601.4010N
45 x 10	5601.4510	5601.4510N
50 x 10	5601.5010	5601.5010N

\* 35 x 10 : à panneton orientable

## Cylindre 2 entrées

A x B	Laiton	Nickelé
35 x 35	5601.3535	5601.3535N
35 x 40	5601.3540	5601.3540N
35 x 45	5601.3545	5601.3545N
35 x 50	5601.3550	5601.3550N
35 x 55	5601.3555	5601.3555N
35 x 60	5601.3560	5601.3560N
35 x 70	5601.3570	5601.3570N
40 x 40	5601.4040	5601.4040N
40 x 45	5601.4045	5601.4045N
40 x 50	5601.4050	5601.4050N
45 x 45	5601.4545	5601.4545N
45 x 50	5601.4550	5601.4550N
50 x 50	5601.5050	5601.5050N

## Cylindre à bouton

A x B	Laiton	Nickelé
30 x 35	5603.3035	5603.3035N
30 x 40	5603.3040	5603.3040N
35 x 35	5603.3535	5603.3535N
35 x 40	5603.3540	5603.3540N
35 x 50	5603.3550	5603.3550N
35 x 60	5603.3560	5603.3560N
40 x 40	5603.4040	5603.4040N

## Demi-cylindre

A x B	Laiton	Nickelé
30 x 10	5605.3010	5605.3010N
40 x 10	5605.4010	5605.4010N
50 x 10	5605.5010	5605.5010N

## Cylindre 2 entrées

A x B	Laiton	Nickelé
30 x 30	5605.3030	5605.3030N
30 x 40	5605.3040	5605.3040N
30 x 50	5605.3050	5605.3050N
40 x 40	5605.4040	5605.4040N

Clé supplémentaire  
pour cylindre (à 5 ou 6 goupilles)

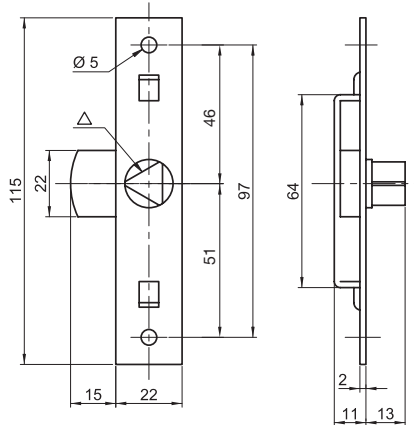


Clé	Réf.
5 goupilles	5609.05
6 goupilles	5609.06

# Accès pompiers batteuses



## Batteuses



**Batteuse en applique à triangle**  
Réversible  
Acier zingué

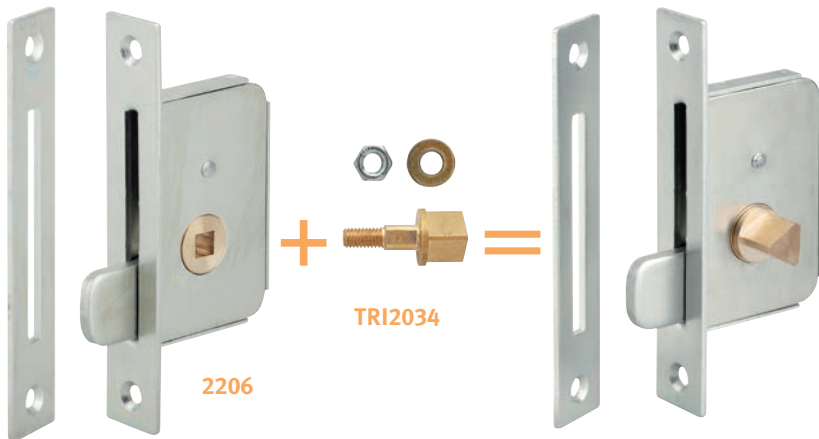
Réf.	△		
2039	9	107 g	10
203	11	108 g	25
2034	14	117 g	10

Version inox page 12.

Entrée : Page 14



2034



**Batteuse à larder** (p.11)  
**+ triangle adaptable** (p.26)

- △ 9 : batteuse 2206 + triangle TRI2029C6
- △ 11 : batteuse 2203
- △ 14 : batteuse 2206 + triangle TRI2034C6

2206

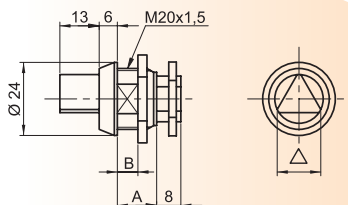
TRI2034

**Batteuse barillet à triangle dépassant de 9, 11 ou 14 mm**

Livrée sans came



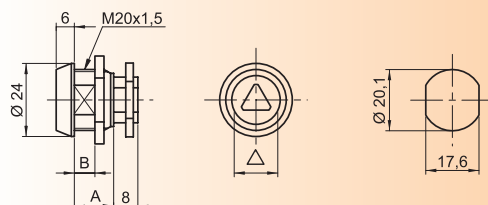
575.14



A	B	△ 9	△ 11	△ 14	
<b>1/4 tour</b>					
13	0/6	575.09	575.11	575.14	63 g
<b>1/2 tour</b>					
19	0/14	575B.09	575B.11	575B.14	72 g
32	0/26	575C.09	575C.11	575C.14	89 g



577.11



Empreinte de fixation commune

**Batteuse barillet à triangle intérieur de 9 mm ou 11 mm**

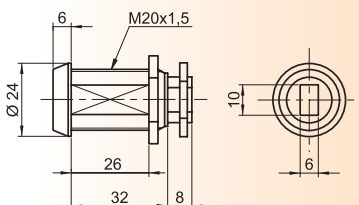
Rotation 1/4 tour

Livrée sans came

A	B	△ 9	△ 11	
13	0/6	577.09	577.11	63 g
32	0/26	577C.09	577C.11	89 g



576.01



**Batteuse barillet à rectangle GDF 10 x 6 mm**

Rotation 1/4 tour

livrée sans came

Réf.	
576.01	83 g

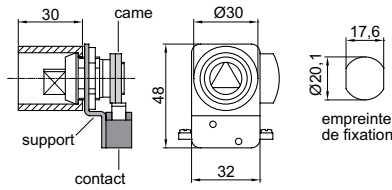
# Accès pompiers verrous



## Contacteur à came



579.14



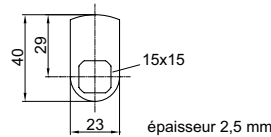
### Contacteur à came

Batteuse à triangle de 11 ou 14 mm  
Contact à fermeture 2 cosses

Réf.	△	
579.11	11	108 g
579.14	14	117 g



580.51



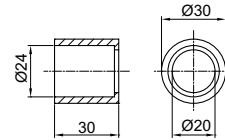
### Came plate pour batteuse

Acier zingué

Réf.	
580.51	13 g



580.11

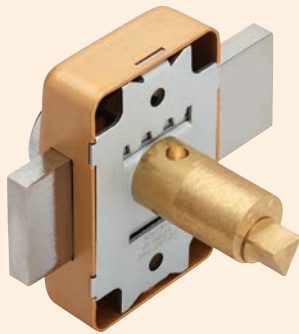


### Tube protégé triangle pour batteuse

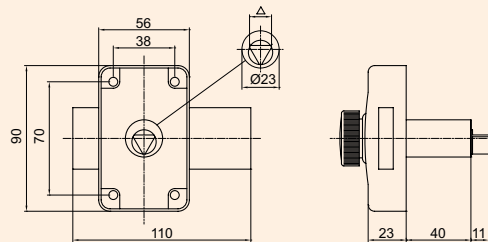
Laiton nickelé

Réf.	
580.11	64 g

## Verrous



570.14



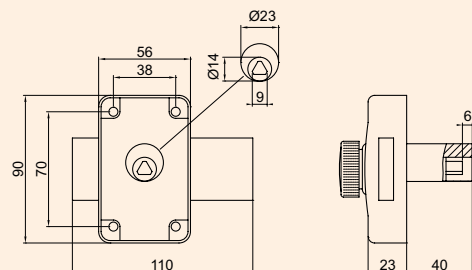
### Verrou à bouton et triangle dépassant

à triangle de 9, 11 ou 14 mm  
cylindre Ø 23 mm, longueur 40 mm  
*Livré avec gâche, rosace et vis*

Réf.	△	
570.09	9	748 g
570.11	11	750 g
570.14	14	752 g



573.09



### Verrou à bouton et triangle intérieur

à triangle de 9 mm type ascenseur  
cylindre Ø 23 mm, longueur 40 mm  
*Livré avec gâche, rosace et vis*

Réf.	△	
573.09	9	724 g

**Autre  
possibilité**

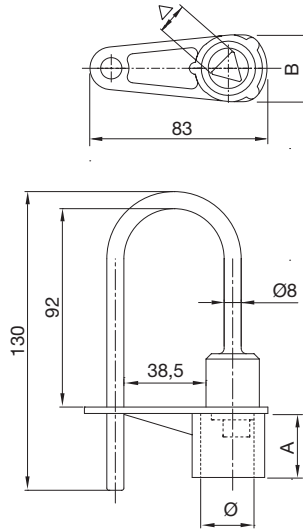
À partir d'un verrou pour cylindre à profil européen :  
▶ monter un cylindre 30 x 60 à triangle

# Accès pompiers cadenas

## Cadenas



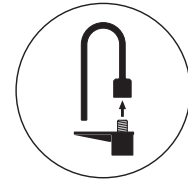
550.14



### Cadenas pompier

Vis à triangle de 9, 11 ou 14 mm  
Acier, anse inox  
Finition époxy rouge RAL 3000

Réf.	△	Ø	A	B	
550.09	9	18	15	25	240 g
550.11	11	18	15	25	242 g
550.14	14	27	30	31	287 g

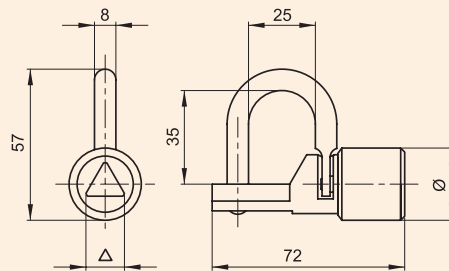


11/14

Protection du triangle adaptée à la dimension de la clé pompier



551.14



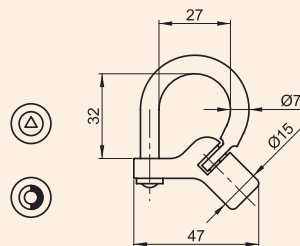
### Cadenas d'artillerie à talon droit

Vis à triangle de 9, 11 ou 14 mm  
Corps et anse en laiton

Réf.	△	Ø	
551.09	9	24	190 g
551.11	11	24	190 g
551.14	14	27	210 g



556.05



### Cadenas d'artillerie à talon coudé

Vis à triangle de 5 mm ou demi-lune  
Corps laiton  
Anse acier nickelé

Réf.		
556.05	△ 5	74 g
556.90	⊙	72 g

Voir clé page 31

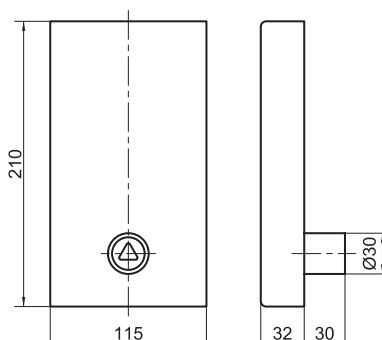


# Accès pompiers adaptations diverses

## Boîte à clé



553.14



### Boîte à clé (crochet intérieur)

Fermeture par batteuse à triangle de 9, 11 ou 14 mm

Fixation : 4 trous, entr'axe 161 x 71 mm

Acier, finition époxy rouge RAL 3000

Réf.	△	
553.09	9	1170 g
553.11	11	1170 g
553.14	14	1170 g

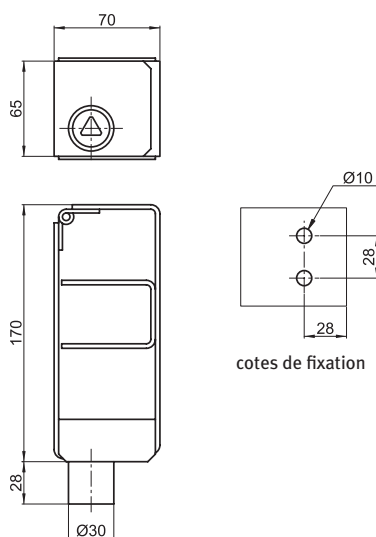
### Option

► Ouverture par clé sur numéro (nous consulter)

## Cravate



552.14



### Cravate d'échelle

Fermeture par batteuse à triangle de 9, 11 ou 14 mm

Acier, finition époxy rouge RAL 3000

Réf.	△	
552.09	9	1160 g
552.11	11	1160 g
552.14	14	1160 g

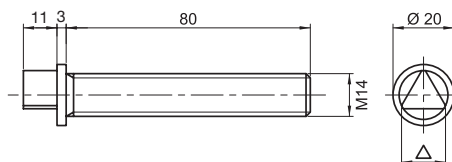
### Option

► Ouverture par clé sur numéro (nous consulter)

## Vis à triangle



TRI2050.14



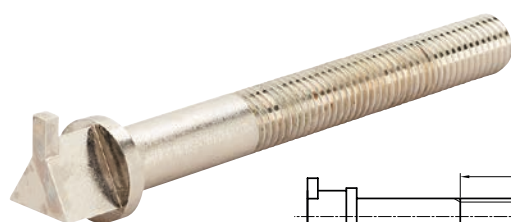
### Vis à triangle de 11 ou 14 mm

M14 x 80, laiton

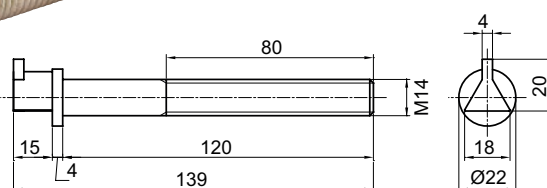
Réf.	△		
TRI2050.11	11	97 g	10
TRI2050.14	14	99 g	10

### Autres dimensions, laiton ou inox

► Nous consulter



TRI2050.18



### Vis à triangle de 18 mm DFCI

M14 x 120, acier nickelé

Réf.	△		
TRI2050.18	DFCI	158 g	1



# Accès pompiers adaptations sur serrures

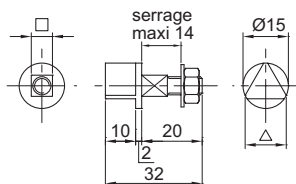
## Simple accès triangle

**Triangle laiton de 9, 11 ou 14 mm**  
adaptable sur fouillot carré de 6, 7 ou 8 mm  
avec écrou de serrage

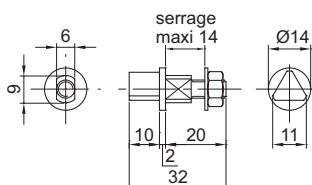
△	□ 6	□ 7	□ 8		
9	TRI2029C6	TRI2029C7	TRI2029C8	16 g	10
11	TRI2024C6	TRI2024C7	TRI2024C8	17 g	10
14	TRI2034C6	TRI2034C7	TRI2034C8	22 g	10



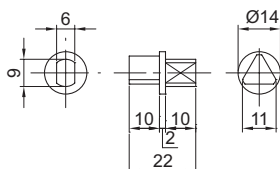
TRI2024C7



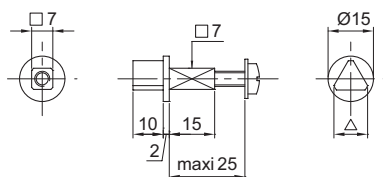
TRI2203



TRI2223



TRI2037.11



**Triangle laiton EDF de 11 mm**  
adaptable sur fouillot rectangle  
avec écrou de serrage

	Réf.		
9 x 6	TRI2203	16 g	10
10 x 5	TRI2203.05	17 g	10

**Triangle laiton EDF de 11 mm**  
adaptable sur fouillot rectangle  
à coller

	Réf.		
9 x 6	TRI2223	13 g	10

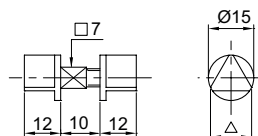
**Triangle laiton de 11 ou 14 mm**  
adaptable sur fouillot carré 7 mm  
pour coffre épaisseur supérieure à 14 mm

△	Réf.		
11	TRI2037.11	17 g	10
14	TRI2037.14	19 g	10

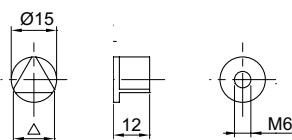
## Adaptations sur serrures : double accès triangulaire



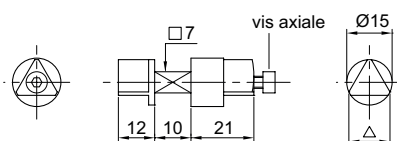
TRI3211.701



TRI2036.14



TRI3414.701



**Double triangle de 11 ou 14 mm laiton**  
Adaptable sur fouillot carré 7 mm  
Ensemble vissé-collé

△	Réf.		
11	TRI3211.701	21 g	10
14	TRI3214.701	26 g	10

**Triangle seul de 11 ou 14 mm laiton**  
Taraudé M6  
A visser sur TRI2024 ou TRI2034

△	Réf.		
11	TRI2036.11	7 g	10
14	TRI2036.14	9 g	10

**Double triangle de 11 ou 14 mm laiton**  
Adaptable sur fouillot carré 7 mm  
A visser sur TRI2024 ou TRI2034  
Ensemble démontable  
avec vis de serrage axiale

△	Réf.		
11	TRI3411.701	31 g	10
14	TRI3414.701	35 g	10

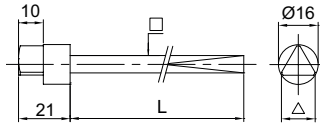
# Accès pompiers adaptations sur serrures

## et crémones

### Simple accès triangulaire



TRI3514.



### Triangle sur tige carrée

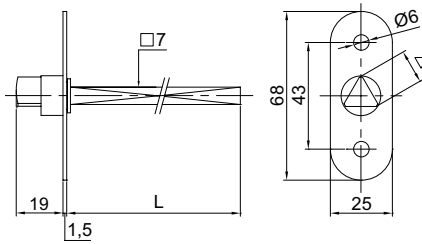
Triangle laiton de 11 ou 14 mm  
Tige carrée acier zingué de 6, 7 ou 8 mm  
Longueur de 70 à 130 mm

△	Réf.
11	TRI3511.
14	TRI3514.

Tige : voir tableau en bas de page



TRI3914.



### Triangle avec platine sur tige carrée

Triangle laiton nickelé de 11 ou 14 mm  
Platine inox laqué blanc RAL 9016  
Tige carrée acier zingué de 7 mm  
Longueur 70 à 130 mm

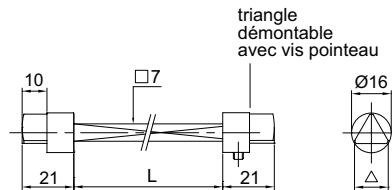
△	Réf.
11	TRI3911.
14	TRI3914.

Tige : voir tableau en bas de page

### Double accès triangulaire



TRI3614.



triangle démontable avec vis pointeau

### Double triangle sur tige carrée

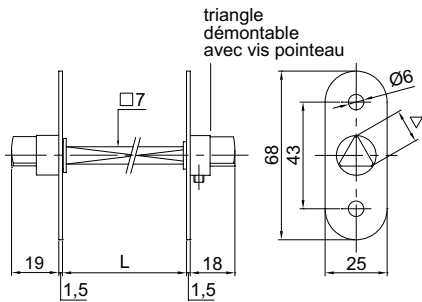
Triangles laiton nickelé de 11 ou 14 mm  
Tige carrée acier zingué de 7 mm  
Longueur de 70 à 120 mm

△	Réf.
11	TRI3611.
14	TRI3614.

Tige : voir tableau en bas de page



TRI3814.



triangle démontable avec vis pointeau

### Double triangle avec platines sur tige carrée

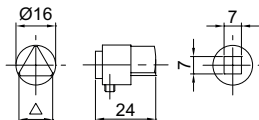
Triangles laiton nickelé de 11 ou 14 mm  
Platines inox laqué blanc RAL 9016  
Tige carrée acier zingué de 7 mm  
Longueur 70 à 120 mm

△	Réf.
11	TRI3811.
14	TRI3814.

Tige : voir tableau en bas de page




TRI2814.C7



### Triangle adaptable sur tige carrée de 7 mm

Fixation par vis pointeau

△	Réf.	
11	TRI2811.C7	21 g
14	TRI2814.C7	23 g

### Adaptations sur serrures cotes communes

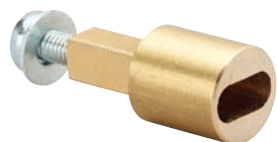
Le tableau ci-contre vous permettra de définir en détail la référence de votre commande pour les produits des pages 27 et 28  
Il vous faudra choisir un des produits et y ajouter le code défini selon le carré et la longueur désirée.

### Exemple

1. Sélectionnez le triangle 14 mm sur tige carrée (réf. TRI3514.).
2. Choisissez la tige carrée de 7 en longueur 100 mm (réf. 710).
3. Soit une référence complète TRI3514.710

### Références tige carrée et longueur

□	L	70	80	90	100	110	120	130
6	607	608	609	610	611	612	613	
7	707	708	709	710	711	712	713	
8	807	808	809	810	811	812	813	



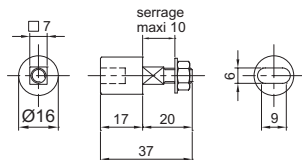
# Accès pompiers adaptations sur serrures et crémones

## Adaptations sur serrures : carré ou rectangle femelle

### Simple accès



TRD2031.C7



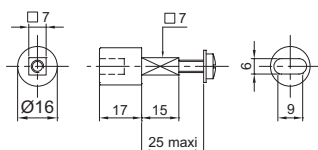
#### Douille rectangulaire GDF

adaptable sur fouillot carré de 7 mm  
rectangle 9 x 6 mm laiton  
pour serrure à larder épaisseur 10 mm  
avec écrou de serrage

	Réf.		
	TRD2031.C7	28 g	10



TRD2031.20



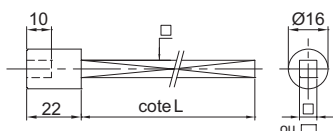
#### Douille rectangulaire GDF

adaptable sur fouillot carré de 7 mm  
rectangle 9 x 6 mm laiton  
pour serrure épaisseur supérieure à 15 mm  
avec vis de serrage

	Réf.		
	TRD2031.20	28 g	10



TRC3507.



#### Rectangle GDF ou carré femelle de 7 mm

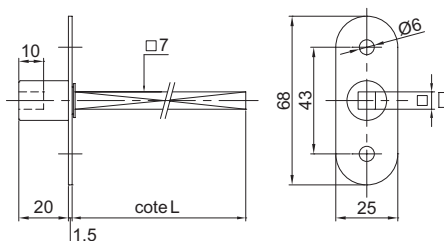
adaptable sur tige carré de 7 mm

	Réf.
	TRC3507.
	TRC3596.

Tige : voir tableau en bas de page 27



TRC3907.



#### Adaptation carré femelle ou rectangle GDF avec platine

Platine inox (blanc 9016) sur tige carré de 7 mm

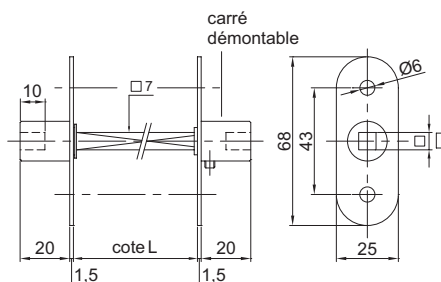
	Réf.
	TRC3906.
	TRC3907.
	TRC3996.

Tige : voir tableau en bas de page 27

### Double accès



TRC3807.



#### Double adaptation carré femelle ou rectangle GDF avec platine

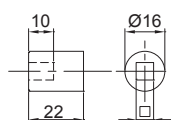
Platine inox (blanc 9016) sur tige carré de 7 mm

	Réf.
	TRC3806.
	TRC3807.
	TRC3896.

Tige : voir tableau en bas de page 27



TRC2806.C7



#### Carré femelle adaptable sur tige carrée de 7 mm avec vis pointeau

	Réf.	
	TRC2806.C7	27 g
	TRC2807.C7	26 g

# Clés

## Clés de batteuses

À carré mâle ..... **PAGE 30**

EDF-GDF ..... **PAGE 30**

## Clés à triangle

Pompier, ascenseur, divers ..... **PAGE 31**

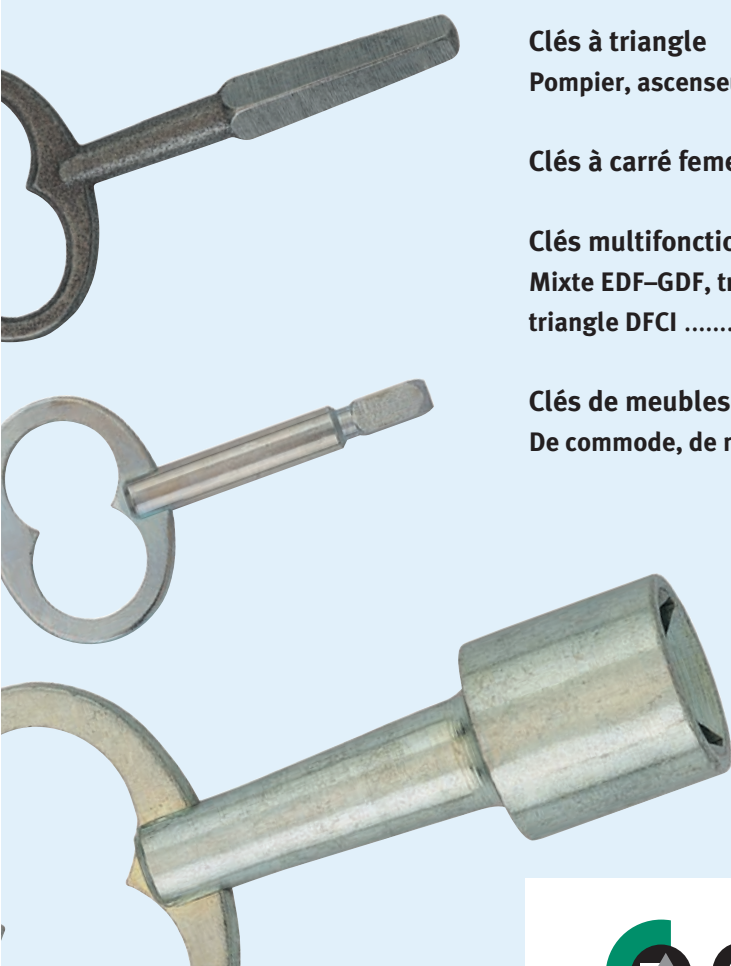
Clés à carré femelle ..... **PAGE 32**

## Clés multifonctions

Mixte EDF-GDF, tricoise, passe system chantier,  
triangle DFCI ..... **PAGE 33**

## Clés de meubles forées

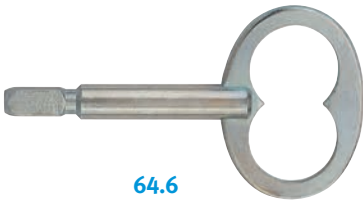
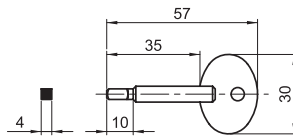
De commode, de meuble grand panneton ..... **PAGE 34**



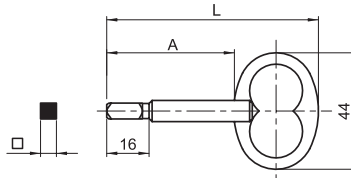
## à carré mâle



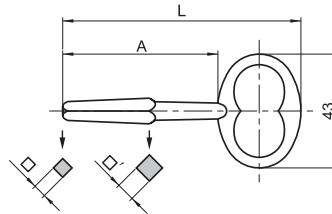
64.4



64.6



63.507



### Clé de loqueteau à carré mâle

Acier zingué

Réf.	□		
64.4	4	12 g	25

pour batteuse 205.15

Réf.	□	L	A		
64.5	5	80	48	27 g	25
64.6*	6	80	48	30 g	25
64.7	7	90	58	40 g	25
64.8	8	90	58	49 g	25

\*pour batteuses 206.18 – 206.20 – 206.22  
2206 – 275 – 406.20 – 4406

### Clé de portière à carré conique

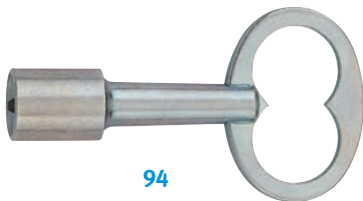
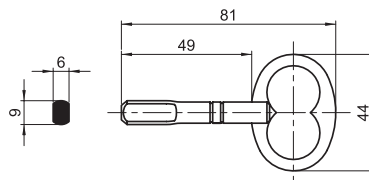
Fonte polie

Réf.	□/□	L	A		
63.408	4/8	90	58	33 g	25
63.507	5/7	90	59	27 g	25
63.608	6/8	102	71	36 g	25
63.610	6/10	112	83	48 g	25

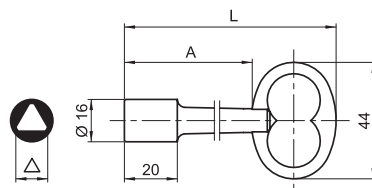
## EDF – GDF



93



94



### Clé à rectangle GDF

6 x 9 mm

Acier zingué

Réf.		
93	31 g	25

pour batteuses 201 – 1201 – 2201 – 2011 – 12011

### Clé à triangle EDF de 11 mm

Acier zingué

Version standard L = 80 mm

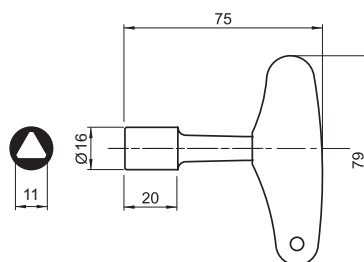
Version longue L = 125 mm

Réf.	L	A		
94	80	48	48 g	25
94.010	125	93	78 g	10

pour batteuses 202 – 203 – 1203 – 2203  
4063 – 4463 – 2021



547.311



### Clé à triangle EDF de 11 mm

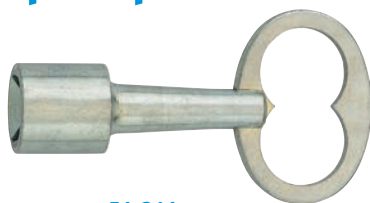
Poignée polypropylène bleue

Tige acier zingué

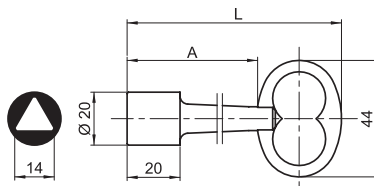
Réf.	△		
547.311	11	74 g	10

# Clés à triangle

## pompier



54.314



### Clé à triangle pompier de 14 mm

Acier zingué

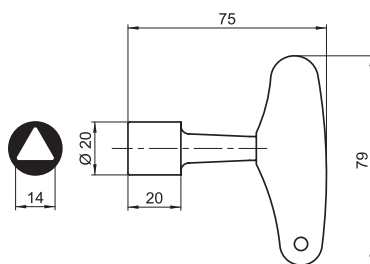
Version standard L = 80 mm

Version longue L = 125 mm

Réf.	L	A		
54.314	80	49	64 g	25
54.314A	125	93	101 g	10



547.314



### Clé à triangle pompier de 14 mm

Poignée polypropylène rouge

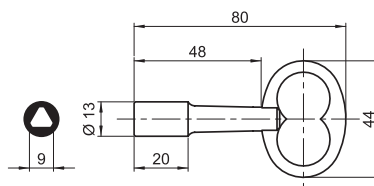
Tige acier zingué

Réf.			
547.314	14	74 g	10

## ascenseur



54.329



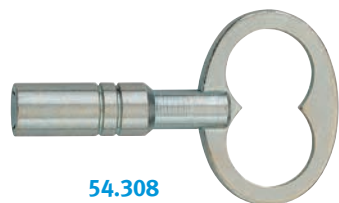
### Clé à triangle ascenseur de 9 mm

Norme NF EN 81 ou CNOM02

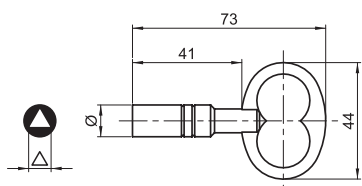
Acier zingué

Réf.			
54.329	9	44 g	25

## divers



54.308

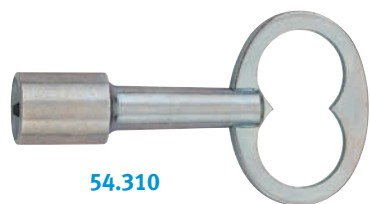


### Clé à triangle femelle

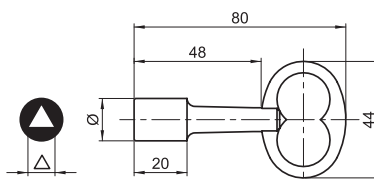
Acier zingué

Réf.		Ø		
54.306	6	10	33 g	25
54.307	7	11	37 g	25
54.308	8*	12	40 g	25
54.309	9	14	45 g	25
54.310	10	16	53 g	25
Variante 54.308, longueur = 102 mm				
540.308	8*	12	65 g	25

\*Triangle type CNOM01



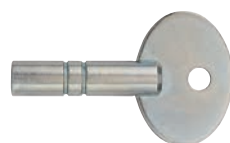
54.310



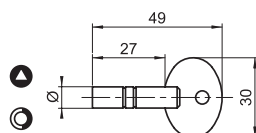
### Clé de cadenas d'artillerie

À triangle ou demi-lune

Acier zingué



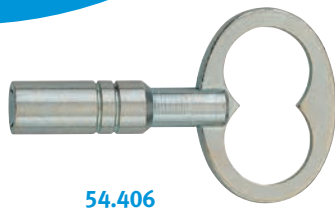
88.305



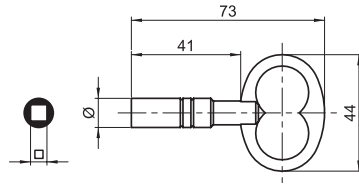
Réf.		Ø		
88.304	△4	7	16 g	25
88.305	△5	8	18 g	25
88.901		8	17 g	25

# Clés à carré femelle

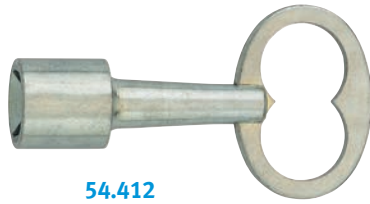
## Clé de crémonne ou de décondamnation Acier zingué



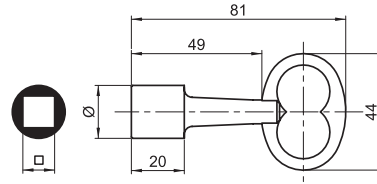
54.406



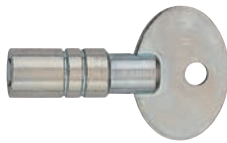
Réf.	□	∅		
54.405	5	9,5	32 g	25
54.406	6	11	36 g	25
54.407	7	13	41 g	25
54.408	8	14	44 g	25



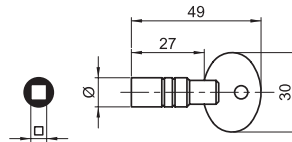
54.412



Réf.	□	∅		
54.409	9	16	49 g	25
54.410	10	17	59 g	25
54.412	12	20	62 g	25
54.413	13	22	69 g	10



86.406

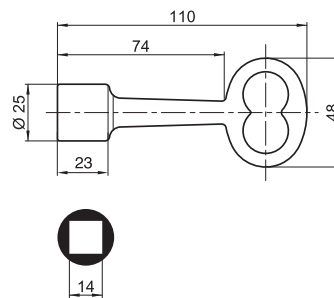


## Clé de radiateur Acier zingué

Réf.	□	∅		
86.404	4	8	19 g	25
86.405	5	9,5	21 g	25
86.406	6	11	24 g	25
86.407	7	13	29 g	25

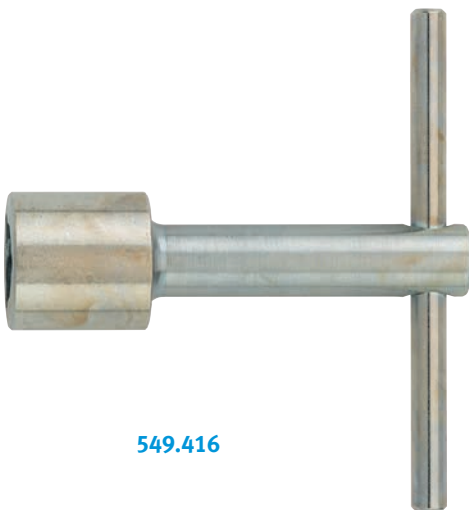


016.14

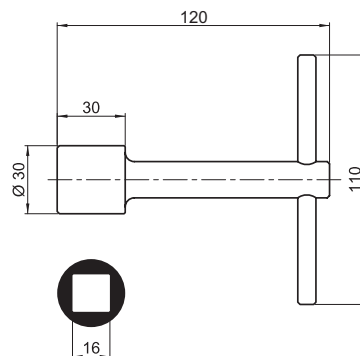


## Clé de bouche d'eau Carré femelle de 14 mm Fonte polie

Réf.	□		
016.14	14	132 g	10



549.416



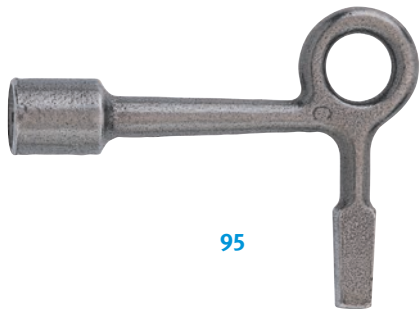
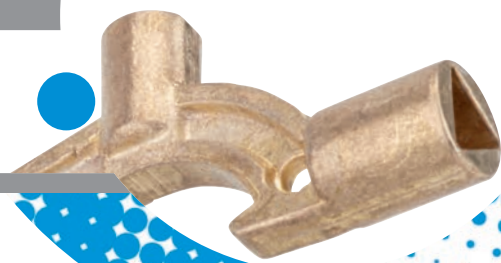
## Clé en « T »

Carré femelle de 16 mm  
Acier zingué

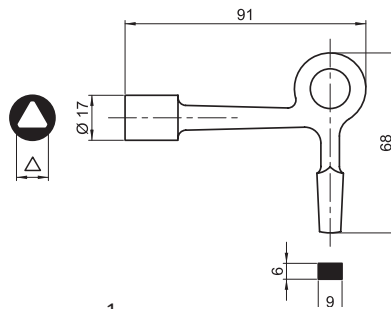
Réf.	□	
549.416	16	290 g



# Clés multifonctions



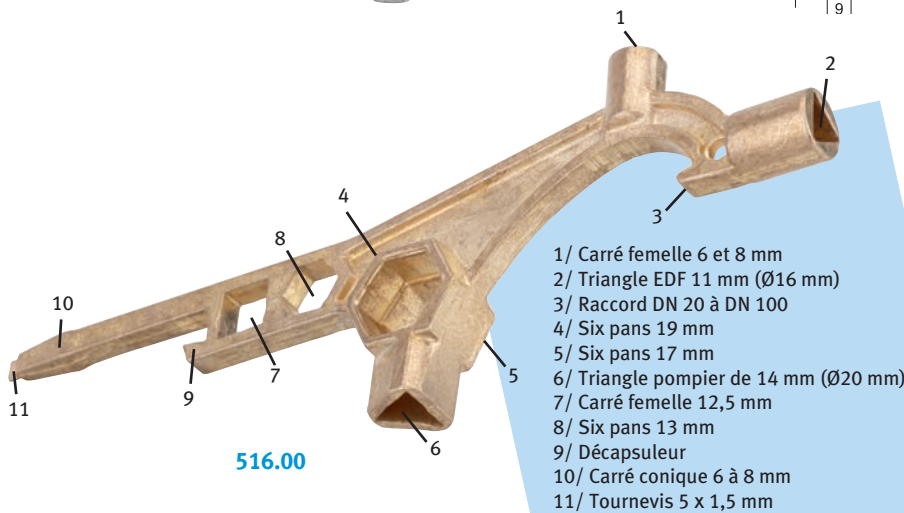
95



## Clé mixte EDF – GDF

Triangle de 11 et rectangle de 9 x 6 mm  
Fonte polie

Réf.		
95	73 g	25



516.00

## Clé tricoise 11 fonctions

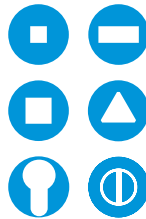
Cupro-aluminium "anti-étincelle".  
Longueur : 218 mm.

Réf.	
516.00	190 g

- 1/ Carré femelle 6 et 8 mm
- 2/ Triangle EDF 11 mm (Ø16 mm)
- 3/ Raccord DN 20 à DN 100
- 4/ Six pans 19 mm
- 5/ Six pans 17 mm
- 6/ Triangle pompier de 14 mm (Ø20 mm)
- 7/ Carré femelle 12,5 mm
- 8/ Six pans 13 mm
- 9/ Décapsuleur
- 10/ Carré conique 6 à 8 mm
- 11/ Tournevis 5 x 1,5 mm



515

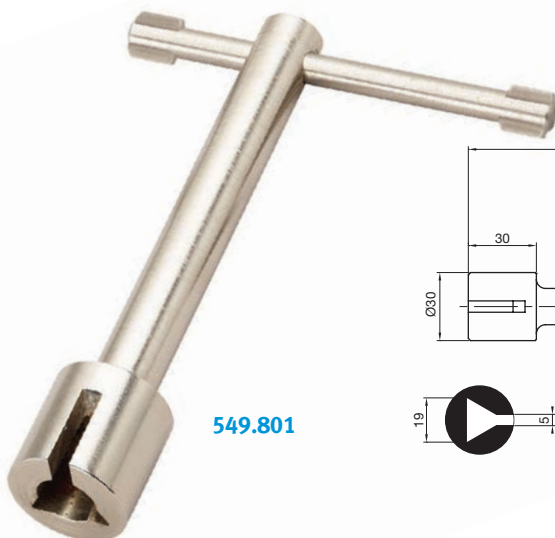


## Passerelle system chantier

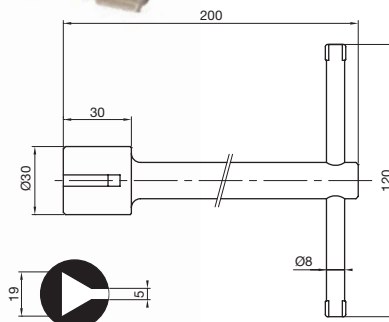
Ouvertures possibles : carrés de 4 à 10 mm,  
cylindre profil européen, batteuse EDF-GDF,  
décondamnation, compteur

Dimensions 130 x 60 mm  
En matériau composite non conducteur

Réf.		
515	17 g	10



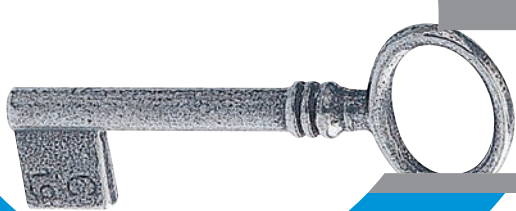
549.801



## Clé à triangle DFCE

Poignée coulissante  
Triangle femelle de 19 mm  
avec fente sur angle  
Acier zingué

Réf.		
549.801	19 DFCE	430 g

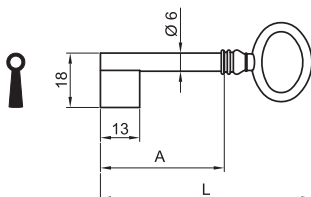


# Clés de meuble forées

## Clés de commode



30.6019



### Clé de commode

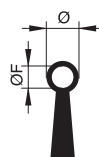
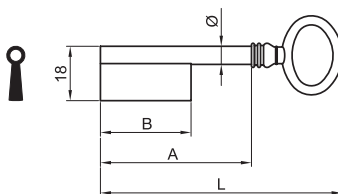
Anneau ovale - Forure 19  
Fonte polie

Réf.	L	A		
30.6019	60	30	14 g	25
30.6519	65	35	15 g	25
30.7019	70	40	16 g	25

## Clés de meuble grand panneton



31.6019



F	Ø	ØF
17	5	3
18	5,5	3,4
19	6	3,8
20	6,5	4,4
21	7	4,9
22	7,5	5,4

L	A	B
60	30	23
80	50	30
100	70	30

### Clé de meuble grand panneton

Anneau ovale - forure 17 à 22  
Fonte polie



31.8019



31.10019

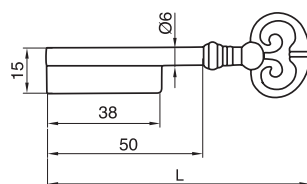
Réf.	L	F	Ø		
31.6017	60	17	5	14 g	25
31.6018	60	18	5,5	17 g	25
31.6019	60	19	6	18 g	25
31.6020	60	20	6,5	19 g	25
31.6021	60	21	7	20 g	25
31.6022	60	22	7,5	20 g	25
31.8018	80	18	5,5	21 g	25
31.8019	80	19	6	23 g	25
31.8020	80	20	6,5	26 g	25
31.8021	80	21	7	30 g	25
31.8022	80	22	7,5	30 g	25
31.10019	100	19	6	28 g	25
31.10020	100	20	6,5	31 g	25
31.10021	100	21	7	33 g	25



35.AN



35.CU



### Clé de meuble grand panneton

Anneau de style - Forure 19  
Fonte polie

Réf.	Anneau	L		
35.AN	Ancien	82	24 g	25
35.CU	Cuisse	87	25 g	25

# Plaques, Entrées, Loqueteaux, Targettes et Verrous

## Plaques entrées

Plaques pleines.....PAGE 36

Plaques entrée Ø 14, Ø 23, clé I, Clé L.....PAGE 37

## Loqueteaux

Loqueteaux droits universels, mentonnets.....PAGE 38

Loqueteaux de volet, de contrevent, de persienne.....PAGE 39

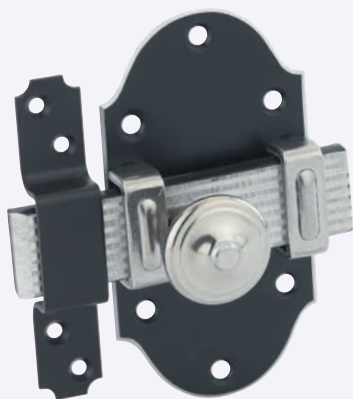
Bouton de barre.....PAGE 39

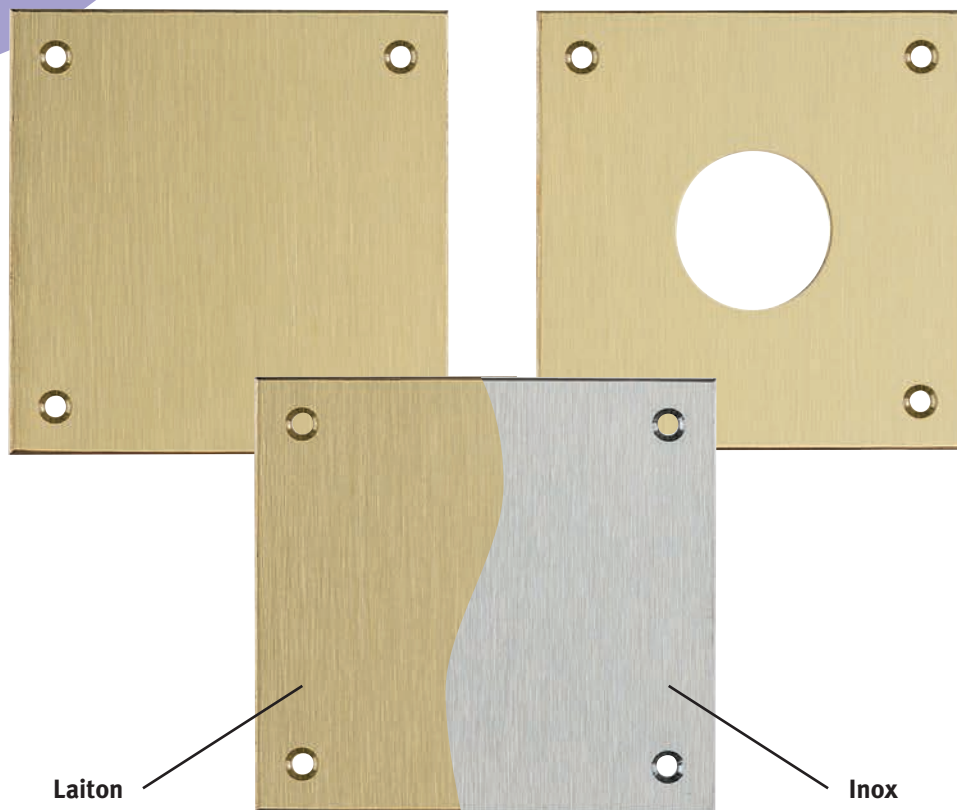
## Targettes

À pêne plat, automatique.....PAGE 40

## Verrous boîte

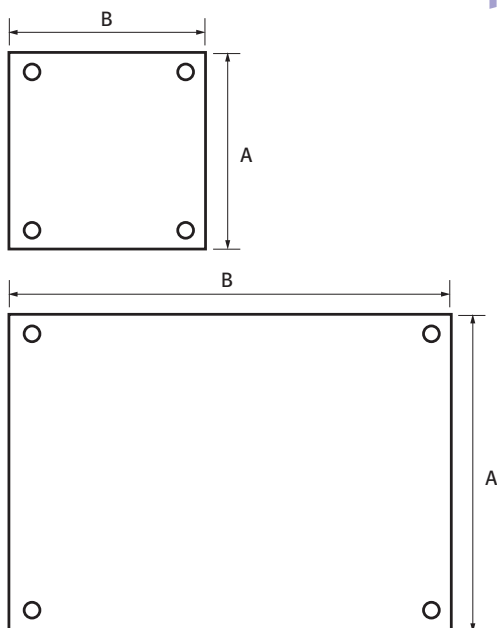
Verrous acier, fonte, accessoires.....PAGE 41





- ▶ 4 trous de fixation fraisés
- ▶ Chanfreinées
- ▶ Épaisseur 1 mm
- ▶ Aspect : brossé mat avec film PVC
- ▶ Matière : laiton ou inox

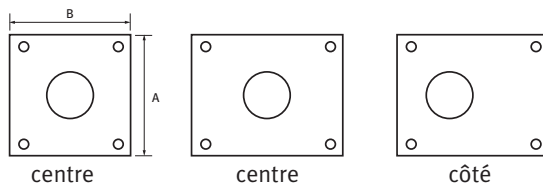
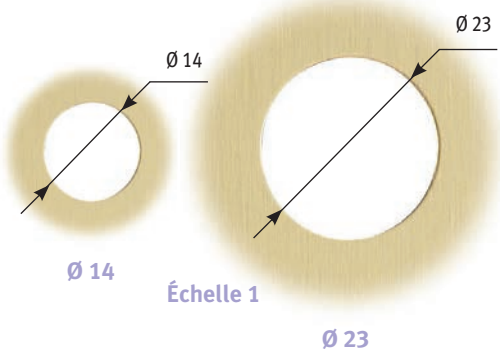
## Plaques pleines



Laiton réf.	Inox réf.	A x B		
PL4040	PI4040	40 x 40	13 g	25
PL5050	PI5050	50 x 50	21 g	25
PL6565	PI6565	65 x 65	36 g	25
PL6590	PI6590	65 x 90	49 g	25
PL90110	PI90110	90 x 110	85 g	25
... X ...	<i>autres dimensions : nous consulter</i>			



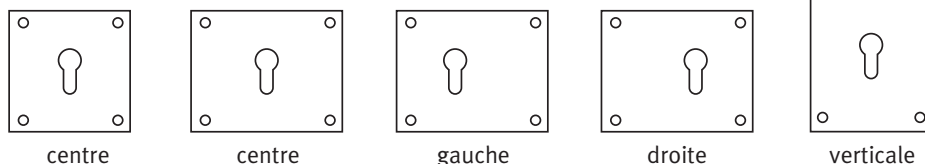
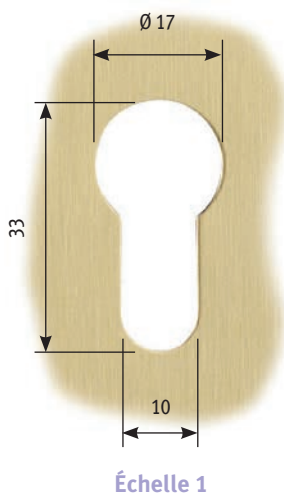
## Entrée Ø 14 et Ø 23 \*



Laiton réf.	Inox réf.	A x B		
EL404014	EI404014	40 x 40	11 g	10
EL505014	EI505014	50 x 50	19 g	10
EL505023	EI505023	50 x 50	18 g	25
EL656523	EI656523	65 x 65	31 g	25
EL659023	EI659023	65 x 90	44 g	25
EL659023C	EI659023C	65 x 90	44 g	10
... X ...	autres dimensions : nous consulter			

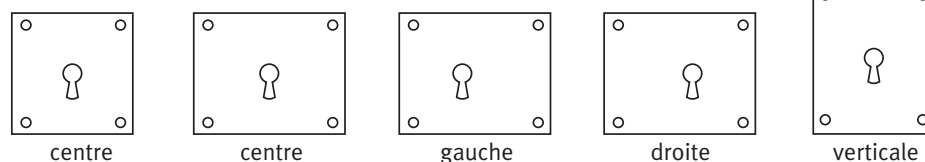
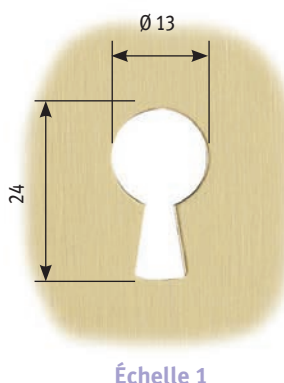
\* Possibilité  
Ø 21,5 - 27 - 31 - 33

## Entrée clé I



Laiton réf.	Inox réf.	A x B	Position entrée		
EL5050CI	EI5050CI	50 x 50	centre	18 g	25
EL6565CI	EI6565CI	65 x 65	centre	33 g	25
EL6590CI	EI6590CI	65 x 90	centre	46 g	25
EL6590CID	EI6590CID	65 x 90	droite	46 g	10
EL6590CIG	EI6590CIG	65 x 90	gauche	46 g	10
EL6590CIV	EI6590CIV	65 x 90	verticale	46 g	10
EL90110CI	EI90110CI	90 x 110	centre	82 g	10
... X ...	autres dimensions : nous consulter				

## Entrée clé L



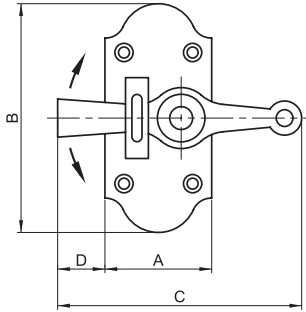
Laiton réf.	Inox réf.	A x B	Position entrée		
EL5050CL	EI5050CL	50 x 50	centre	19 g	10
EL6565CL	EI6565CL	65 x 65	centre	34 g	10
EL6590CL	EI6590CL	65 x 90	centre	47 g	10
EL6590CLD	EI6590CLD	65 x 90	droite	47 g	10
EL6590CLG	EI6590CLG	65 x 90	gauche	47 g	10
EL6590CLV	EI6590CLV	65 x 90	verticale	47 g	10
EL90110CL	EI90110CL	90 x 110	centre	83 g	10
... X ...	autres dimensions : nous consulter				

## Loqueteaux droits

Livrés sans mentonnet



1144.35



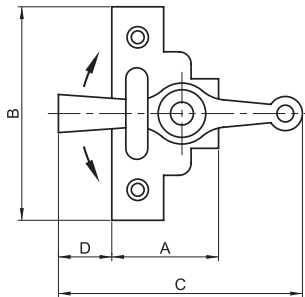
### Loqueteau droit universel

Acier finition noire  
Pêne et picolet zingués

Réf.	A	B	C	D		
1144.30	30	72	80	19	47 g	12
1144.35	35	75	80	15	51 g	12
1144.40	40	90	92	18	64 g	12
1144.47	47	97	112	26	96 g	12
1144.54	54	106	112	22	121 g	12



1153.35



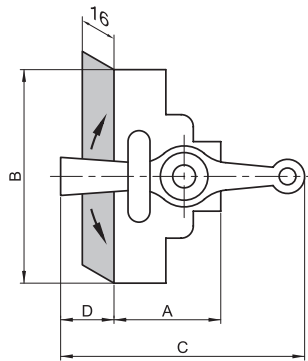
### Loqueteau droit universel

Platine « T »  
Acier finition noire  
Pêne et picolet zingués

Réf.	A	B	C	D		
1153.35	35	70	80	18	45 g	12
1153.40	40	70	92	20	54 g	12
1153.47	47	98	112	24	91 g	12



1154.35



### Loqueteau droit universel

Platine « T », équerre  
Acier finition noire  
Pêne et picolet zingués  
Sans trous de fixation

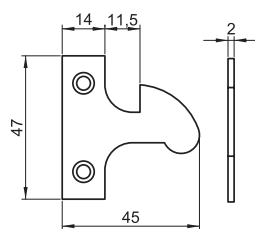
Réf.	A	B	C	D		
1154.35	35	70	80	18	55 g	12
1154.40	40	70	92	20	64 g	12

## Mentonnets

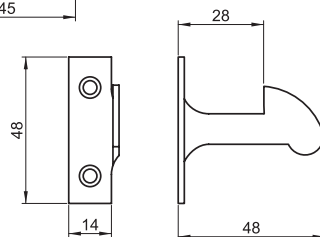
Livrés séparément



E



EC28 D



### Mentonnet plat

Acier Noir

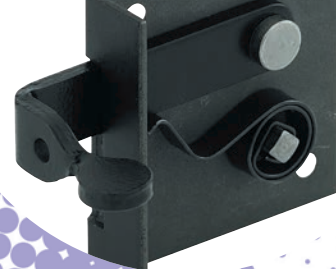
Réf.		
E	17 g	25

### Mentonnet coudé

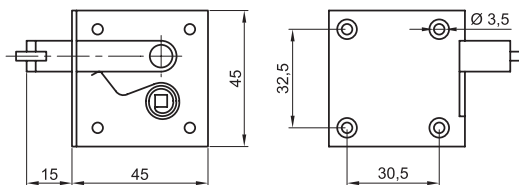
Passage 28 mm  
Acier noir

Réf.	Sens		
EC28G	Gauche	20 g	12
EC28D	Droite	20 g	12

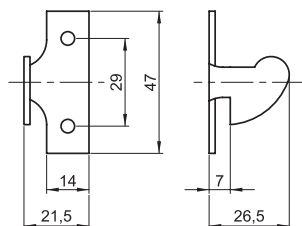
# Loqueteaux



176D



M176D



## Loqueteau de volet intérieur

Façon Toulouse

Acier finition noire

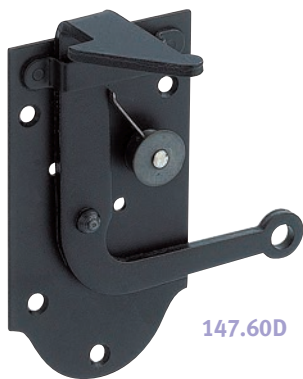
Livré sans mentonnet

Réf.	Sens		
176G	Gauche	47 g	25
176D	Droite	47 g	25

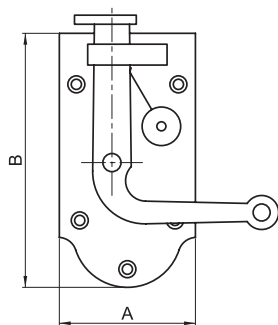
## Mentonnet pour loqueteau 176

Acier noir

Réf.	Sens		
M176G	Gauche	17 g	25
M176D	Droite	17 g	25



147.60D



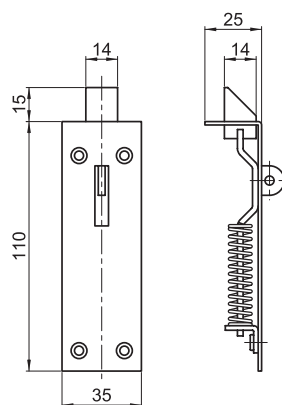
## Loqueteau coudé de contrevent

Acier finition noire

Réf.	A	B	Sens		
147.60G	60	111	Gauche	166 g	12
147.60D	60	111	Droite	166 g	12
147.80G	80	142	Gauche	291 g	6
147.80D	80	142	Droite	291 g	6



181.35



## Loqueteau de persienne

Acier finition noire

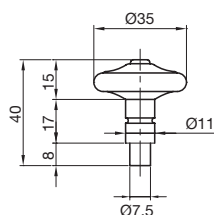
Livré avec gâche

Réf.		
181.35	103 g	12

## Bouton de barre



065.35



## Bouton lyonnais Ø 35 mm

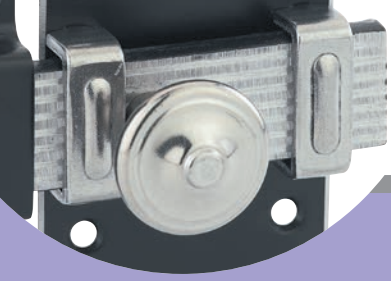
À river

Longueur 32 mm + rivure

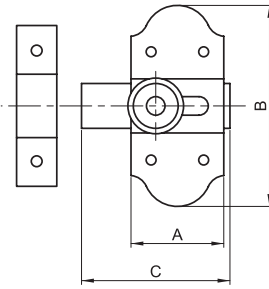
Acier poli

Réf.		
065.35	47 g	25

# Targettes à pêne plat



1028.30



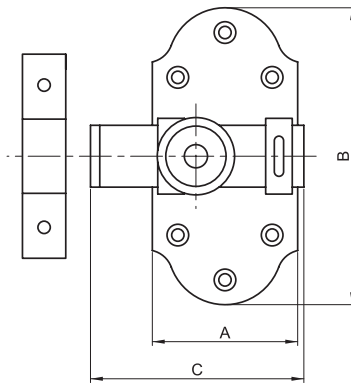
## Targette à pêne plat

Acier, platine noire  
Bouton et pêne zingués  
*Livrée avec gâche*

Réf.	A	B	C		
1028.30	30	65	48	51 g	12
1028.35	35	75	56	63 g	12
1028.40	40	92	64	83 g	12



258.47



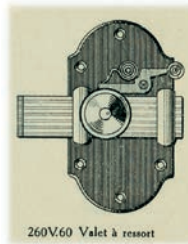
## Targette à pêne plat

Acier, finition noire  
Bouton zingué  
*Livrée avec gâche*

Réf.	A	B	C		
258.40	40	90	60	116 g	12
258.47	47	96	68	128 g	12
258.54	54	100	88	171 g	12
258.60	60	112	96	259 g	12



260.60



260V.60 Valet à ressort

## Targette de maître

Ressort sous le pêne  
Platine chanfreinée noire, pêne brossé  
*Livrée avec gâche*

Réf.	A	B	C		
260.60	60	112	97	295 g	12
260.80	80	152	127	650 g	6

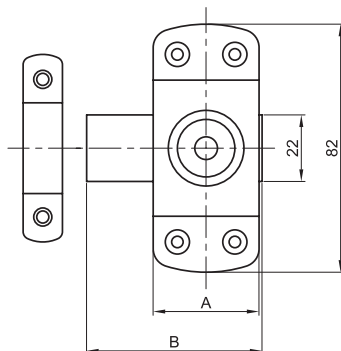
## Variante à valet à ressort

260V.60 = réf. 260.60 + valet  
260V.80 = réf. 260.80 + valet

## Automatique



273.35



## Targette automatique à bouton rond

Acier finition noire  
Bouton et pêne zingués  
*Livrée avec gâche*

Réf.	A	B		
273.30	30	52	88 g	12
273.35	35	57	97 g	12
273.40	40	67	110 g	12



# Verrous boîte acier et fonte



**Verrou boîte acier**  
Finition noire

**Verrou boîte fonte**  
Finition noire  
Bouton laiton

VBA2...

VBF2...

VBR2...

COND2

COND2R

GPAT2

GPAT2R

Livrés séparément

GPLA2

GSCE2

Réf.	L		
<b>Verrou boîte acier n°2</b>			
VBA2.200	200	216 g	12
VBA2.250	250	237 g	12
VBA2.300	300	261 g	12
VBA2.400	400	304 g	12
VBA2.500	500	338 g	12
VBA2.600	600	380 g	12

Réf.	L		
<b>Verrou boîte fonte n°2</b>			
VBF2.200	200	264 g	12
VBF2.250	250	289 g	12
VBF2.300	300	310 g	12
VBF2.400	400	350 g	12
VBF2.500	500	390 g	12
VBF2.600	600	436 g	12
VBF2.800	800	520 g	6
VBF2.1000	1000	609 g	6

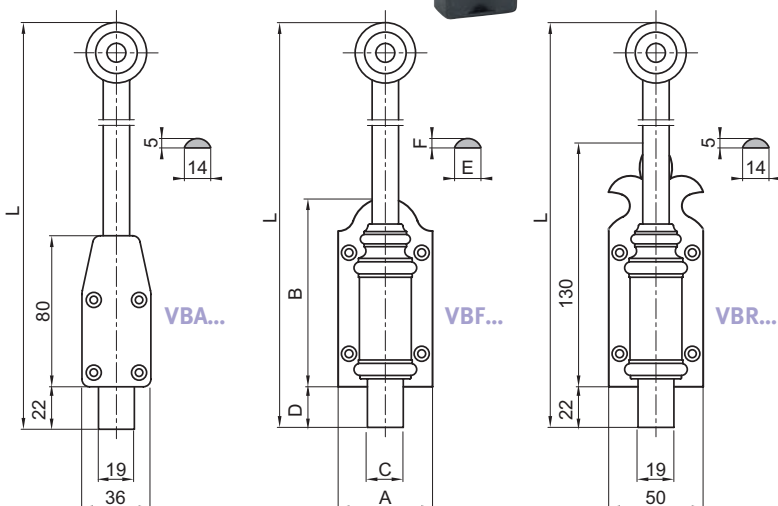
Réf.	L		
<b>Verrou boîte fonte n°3</b>			
VBF3.300	300	400 g	12
VBF3.400	400	465 g	12
VBF3.500	500	521 g	12
VBF3.600	600	578 g	12
VBF3.800	800	690 g	6
VBF3.1000	1000	801 g	6

Réf.	L		
<b>Verrou boîte fonte rustique n°2</b>			
VBR2.250	250	300 g	12
VBR2.300	300	322 g	12
VBR2.400	400	361 g	12
VBR2.500	500	402 g	12
VBR2.600	600	440 g	12

## Accessoires

Réf.	Descriptif		
COND2	conduit n°2	7 g	25
COND2R	conduit n°2 rustique	8 g	25
COND3	conduit n°3	9 g	25
GPAT2	gâche à pattes n°2	23 g	25
GPAT2R	gâche à pattes n°2 rustique	22 g	25
GPAT3	gâche à pattes n°3	27 g	25
GPLA2	gâche plate n°2	17 g	25
GPLA3	gâche plate n°3	16 g	25
GSCE2	gâche à sceller n°2	48 g	10
GSCE3	gâche à sceller n°3	48 g	10

Type	N°	A	B	C	D	E	F
VBF2...	2	50	100	19	22	14	5
VBF3...	3	55	110	22	25	16	6



# Conditions générales de vente

## COMMANDES

Le fait de passer commande implique l'acceptation sans réserve de nos conditions générales de vente.

Les commandes mêmes transmises par nos commerciaux ne deviennent effectives qu'après notre acceptation. L'annulation d'une commande dûment enregistrée ne pourra être obtenue qu'avec notre accord écrit. Toute commande d'articles de fabrication spéciale ne pourra en aucun cas être annulée.

## PRODUITS

Les informations portées sur nos catalogues, documentations et tarifs sont données à titre non contractuel et sans engagement de notre part. Nous nous réservons le droit à tout moment d'apporter toute modification. Les conditionnements des produits figurent dans nos catalogues et tarifs. Les quantités peuvent être arrondies au plus proche à l'enregistrement des commandes et des frais appliqués en cas de déconditionnement.

## PRIX - FACTURATION

Les prix indiqués sur nos tarifs sont donnés sans engagement de notre part, et sont susceptibles d'être modifiés sans préavis. Les prix facturés sont toujours ceux en vigueur le jour de l'expédition. Toute expédition faite à un tiers pour le compte du Client fera l'objet de frais spécifiques.

## LIVRAISONS

### Délais

Les délais de livraison ne sont donnés qu'à titre indicatif. Nous nous efforçons de respecter les délais indiqués sur nos confirmations de commandes. Tout retard, quel qu'en soit le motif, ne pourra donner lieu ni à des pénalités, ni à des dommages intérêts, ni à l'annulation de la commande. Toute réclamation (pour erreur, manquant ou défaut apparent), doit être formulée dans les 3 jours suivant la date de réception des marchandises.

### Frais de port

Nos marchandises sont vendues prises en notre usine d'Yzengremer. Elles voyagent même en cas de franco ou de port facturé aux risques et périls du destinataire qui pourra si besoin exercer contre le transporteur les recours prévus. Toute commande d'un montant supérieur à 450 Euros hors taxes bénéficiera d'une livraison franco sur la France métropolitaine. Pour toute commande inférieure à ce montant, les frais seront répercutés sur la facture et indiqués sur la confirmation de commande. Les frais de port relatifs à une livraison expresse à la demande du Client seront à sa charge.

### Retour

Tout retour de marchandises ne pourra se faire qu'après notre accord écrit. Une dépréciation de 10% du prix facturé s'appliquera pour tout article repris. Les articles de fabrication spéciale, dégradés ou supprimés ne seront en aucun cas repris. Les frais de retour seront à la charge du Client. Un avoir sera établi dont le montant sera porté au crédit du compte du Client.

## PAIEMENT

Les factures sont payables à notre siège social selon les dispositions de la loi LME. Le paiement de nos factures s'effectue à 30 jours fin de mois net. Aucun escompte ne sera accordé en cas de paiement anticipé. Seules les factures réglées par chèque ou virement dans les 8 jours peuvent bénéficier d'un escompte de 1%. Tout retard de paiement entraînera l'application de pénalités de retard d'un montant égal à trois fois le taux de l'intérêt légal, ainsi que l'exigibilité immédiate de toutes les autres factures. Les commandes en cours pourront être suspendues ou annulées, ou assorties d'un paiement avant la livraison.

## GARANTIE

Nos produits sont garantis contre tous vices de fabrication. Le délai de garantie est de 2 ans sous réserve de conditions normales d'utilisation du produit. Elle se limite au remplacement des pièces reconnues défectueuses, à l'exclusion de tout autre préjudice et frais de dépose, repose et autres.

## RESERVE DE PROPRIETE

Les marchandises faisant l'objet du contrat de vente restent notre propriété jusqu'à complet paiement du prix facturé. A compter de la mise à disposition, l'acheteur assurera la responsabilité des dommages que ces biens pourraient subir ou occasionner pour quelle que cause que ce soit.

## JURIDICTION

En cas de contestation ou de litige, le Tribunal de Commerce du siège social est seul compétent, quels que soient les conditions de vente et le mode de paiement acceptés, même en cas de pluralité de défendeurs ou d'appel en garantie.

Photos et dessins non contractuels.





**Ets Robert Couillet et cie**

8 rue de Normandie • BP 30024  
80520 Yzengremer

---

+33 (0)3 22 30 00 48

+33 (0)3 22 30 37 27

---

contact@couillet.fr  
www.couillet.fr

Clé

Verrou

Cadenas

Plaque

Cylindre

Loqueteau

Verrou

Targette

Batteuse