

SCELLEMENT CHIMIQUE CHARCOT PREMIUM II

PRESENTATION ET DOMAINES D'APPLICATION :

Résine haute performance.
Idéale pour la fixation de charges lourdes.
Tous artisans.



KIT SCELLEMENT CHIMIQUE CHARCOT II

DESCRIPTIF TECHNIQUE PRODUIT :

Résine haute performance à base de vinylester sans styrène.
Utilisation dans les matériaux pleins et creux.
Pour la fixation de charges moyennes et lourdes.
Applications : reprise de fers à béton, garde-corps, rayonnages, haubans, poutres et poteaux métalliques.
Convient pour des applications immergées dans l'eau.
Plage d'utilisation : +5°C à +30°C.
Temps de manipulation : 4 min à 20°C.
Temps de mise en charge : 50 min à 20°C.

ASPECTS NORMATIFS :

Agrément technique Européen :
Option 1, béton fissuré et non fissuré.
Agrément sismique C1 (M12 à M24).
Maçonnerie creuse.



Forts de notre expérience depuis 1889, nous recherchons, pour vous, d'excellents rapports qualité / prix chez les meilleurs fabricants reconnus. Tous les fournisseurs retenus s'engagent à travers notre "charte fournisseur" sur les valeurs d'éthique, de respect des personnes et de l'environnement, de respect du droit du travail et sur la lutte contre la corruption.

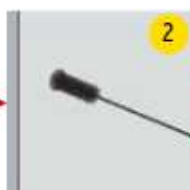
En savoir plus, www.legallais.com

INFORMATIONS DIVERSES ET CONSEILS :

Matériaux pleins



1
Percer un trou de diamètre et profondeur adéquats pour l'installation de la tige filetée ou de la douille.



2
Nettoyer soigneusement en réalisant 2 soufflages, 2 passages d'écouvillon, puis à nouveau 2 soufflages et 2 passages d'écouvillons et finalement 2 soufflages.



3
Introduire la cartouche dans le pistolet, monter l'embout mélangeur. Extruder la résine jusqu'à l'obtention d'une couleur uniforme. Introduire l'embout mélangeur jusqu'au fond du trou puis injecter la résine.



4
Introduire la tige filetée ou la douille en exerçant une légère rotation. Respecter le temps de mise en charge, positionner la pièce à fixer.

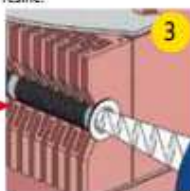
Matériaux creux



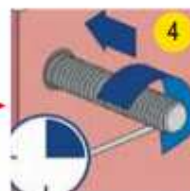
1
Percer un trou de diamètre et profondeur adéquats pour l'installation du tamis d'injection.



2
Introduire le tamis dans le trou.



3
Introduire la cartouche dans le pistolet, monter l'embout mélangeur. Extruder la résine jusqu'à l'obtention d'une couleur uniforme. Introduire l'embout mélangeur jusqu'au fond du tamis et extruder la résine en reculant au fur et à mesure. Remplir complètement le tamis.



4
Introduire la tige filetée ou la douille en exerçant une légère rotation. Respecter le temps de durcissement, positionner la pièce à fixer.

CONDITIONNEMENT :

Livrés avec 1 embout mélangeur.

Code	Désignation
605 881	SCELLEMENT CHARCOT PREMIUM II 300 mL
605 888	CARTON DE 12 CARTOUCHES DE SCELLEMENT CHARCOT PREMIUM II 300 mL



Forts de notre expérience depuis 1889, nous recherchons, pour vous, d'excellents rapports qualité / prix chez les meilleurs fabricants reconnus. Tous les fournisseurs retenus s'engagent à travers notre "charte fournisseur" sur les valeurs d'éthique, de respect des personnes et de l'environnement, de respect du droit du travail et sur la lutte contre la corruption.

En savoir plus, www.legallais.com

Mise-à-jour : 07/03/23