

CHEVILLES LONGUES OLÉRON

PRESENTATION ET DOMAINES D'APPLICATION :

Pour la fixation de charges légères dans tous les matériaux pleins et creux.



CHEVILLES NYLON LONGUES AVEC VIS TÊTE HEXAGONALE

DESCRIPTIF TECHNIQUE PRODUIT :

Chevilles en nylon polyamide 6.

Fixation dans tous les matériaux pleins et creux.

Charges légères à moyennes.

Collerette et ergots antirotation.

Système quadruple expansion :

- forme un nœud dans les matériaux creux,
- assure une fixation optimale dans les matériaux pleins.

Applications :

Fenêtres, toitures, connecteurs bois, panneaux isolants, murs ventilés, isolation, semelle, équerres de bardage.

Permet une fixation traversante de profilés.

Livrée avec vis tête hexagonale acier 5.8 empreinte Torx.

ASPECTS NORMATIFS :

ETA – 12/0261



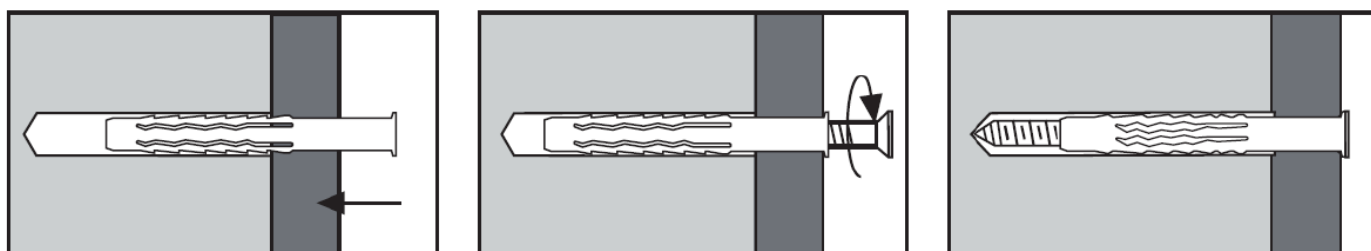
Forts de notre expérience depuis 1889, nous recherchons, pour vous, d'excellents rapports qualité / prix chez les meilleurs fabricants reconnus. Tous les fournisseurs retenus s'engagent à travers notre "charte fournisseur" sur les valeurs d'éthique, de respect des personnes et de l'environnement, de respect du droit du travail et sur la lutte contre la corruption.

En savoir plus, www.legallais.com

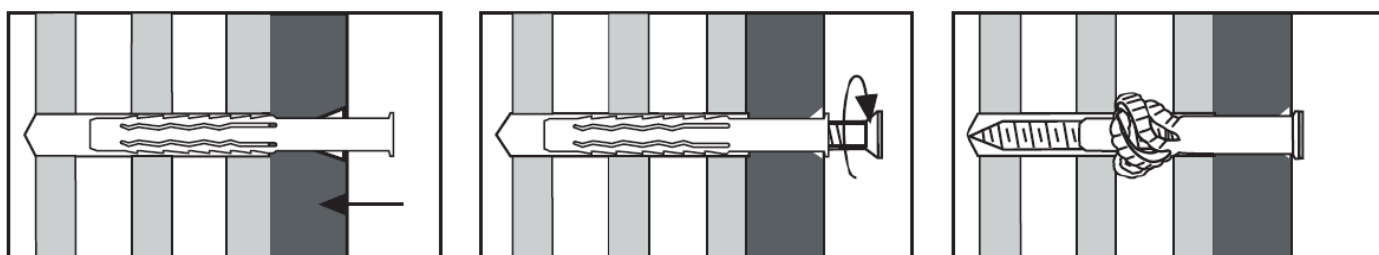
Ø cheville mm	Longueur cheville mm	Ép. à fixer max. mm	Dimension d'empreinte	Ø de perçage mm	Cond.	Code
10	80	10	T40	10	50	605 811
10	100	30	T40	10	50	605 818
10	120	50	T40	10	25	605 825
10	140	70	T40	10	25	605 832
10	160	90	T40	10	25	605 839

INFORMATIONS DIVERSES ET CONSEILS :

Utilisation en béton plein :



Utilisation en maçonnerie creuse :



Forts de notre expérience depuis 1889, nous recherchons, pour vous, d'excellents rapports qualité / prix chez les meilleurs fabricants reconnus. Tous les fournisseurs retenus s'engagent à travers notre "charte fournisseur" sur les valeurs d'éthique, de respect des personnes et de l'environnement, de respect du droit du travail et sur la lutte contre la corruption.

En savoir plus, www.legallais.com

Mise-à-jour : 06/03/23