

PRÉSENTATION ET DOMAINES D'APPLICATION :
Idéale pour les applications sur murs, sols et plafonds.
Tous artisans.



Scellement chimique polyester Charcot poche de 300 ml

DESCRIPTIF TECHNIQUE PRODUIT :

- Résine polyester sans styrène, prête à l'emploi.
- Pour matériaux creux et pleins.
- Scellement de gonds de volets, butées et arrêtoirs métalliques, douilles taraudées, tiges filetées.
- Fixation de chauffe-eaux.
- Plage d'utilisation : jusqu'à + 5° C à + 30° C.
- Temps de manipulation : 6 min à 20° C.
- Mise en charge : 50 min à 20° C.
- Coloris : gris.
- Contenance : 300 ml.
- Poche souple, facile à extruder.

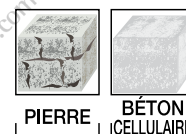
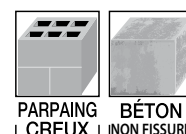
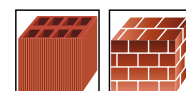
INFORMATIONS DIVERSES ET CONSEILS :

AVANTAGES :

- Poche souple, facile à extruder.
- Compatibles avec tous les pistolets à poche.
- Réduction des déchets.

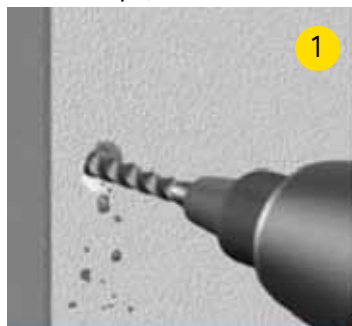
EXEMPLES D'APPLICATION :

- Chauffe-eaux
- Stores
- Garde-corps
- Balustrades
- Haubans
- Racks
- Antennes
- Vérandas
- Gonds de volet

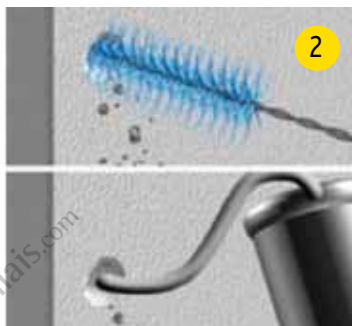


MODE OPÉRATOIRE DE POSE :

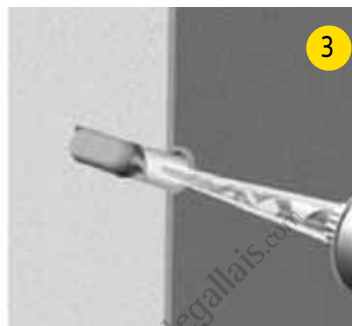
Matériaux pleins



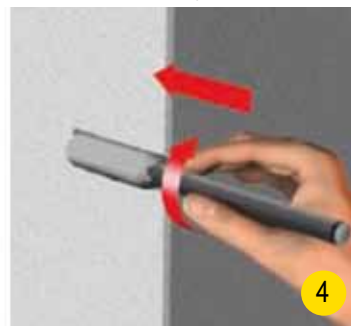
1. Percer un trou de diamètre et profondeur adéquats pour l'installation de la tige filetée ou de la douille.



2. Nettoyer soigneusement en réalisant 2 soufflages, 2 passages d'écouvillon, puis à nouveau 2 soufflages et 2 passages d'écouvillons et finalement 2 soufflages.

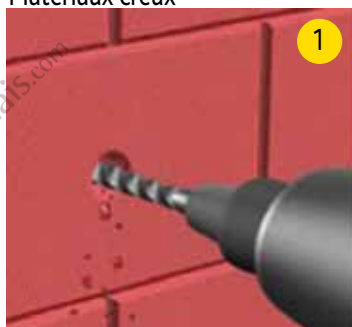


3. Glisser la poche souple dans le pistolet, introduire l'embase de l'embout dans le tube, visser la bague de verrouillage. Extruder la résine jusqu'à l'obtention d'une couleur uniforme. Introduire le mélangeur jusqu'au fond du trou puis injecter la résine.

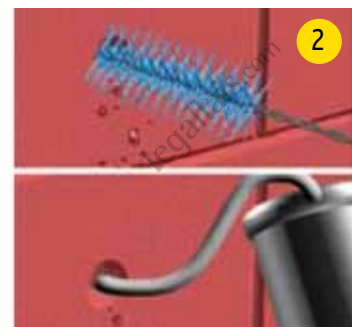


4. Introduire la tige filetée ou la douille en exerçant une légère rotation. Respecter le temps de mise en charge, positionner la pièce à fixer.

Matériaux creux



1. Percer un trou de diamètre et profondeur adéquats pour l'installation du tamis d'injection.



2. Introduire le tamis dans le trou.



3. Glisser la poche souple dans le pistolet, introduire l'embase de l'embout dans le tube, visser la bague de verrouillage. Extruder la résine jusqu'à l'obtention d'une couleur uniforme. Introduire le mélangeur jusqu'au fond du tamis et extruder en reculant au fur et à mesure. Remplir complètement le tamis.



4. Introduire la tige filetée ou la douille en exerçant une légère rotation. Respecter le temps de durcissement, positionner la pièce à fixer.

ASPECTS NORMATIFS :

Agrément Technique : Maçonnerie pleine et creuse : ETA-13/0932.

CONDITIONNEMENT :

Unité de vente : carton de 4 poches de 300 ml avec 4 embouts mélangeurs et 4 adaptateurs pour pistolet tube.

Coloris	Code (1 carton)	Désignation
Gris	455 113	SCELLEMENT CHIMIQUE POLYESTER CHARCOT, POCHE DE 300 ML