

PRÉSENTATION ET DOMAINES D'APPLICATION :
Idéal pour le scellement de tiges filetées et douilles femelles dans le béton, applications sur murs, sols et plafonds en maçonnerie pleine et béton.
Tous artisans.



Scellement chimique Charcot Premium

DESCRIPTIF TECHNIQUE PRODUIT :

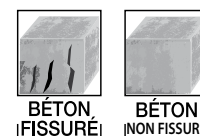
- Résine bicomposant vinylesther / époxy acrylate sans styrène, prête à l'emploi.
- Pour matériaux pleins.
- Résine haute performance.
- Sans solvant.
- Sans odeur.
- Scellement de tiges filetées et douilles femelles, garde-corps, rayonnage, haubans ...
- Plage d'utilisation : 0° C à + 35° C..
- Temps de manipulation : 4 min. à 20° C.
- Mise en charge : 55 min. à 20° C.
- Coloris : gris.
- Contenance : 310 ml.

Exemples d'applications :

- Barrières de sécurité,
- Candélabres,
- Garde-corps,
- Ponts-roulants,
- Panneaux de signalisation,
- Rayonnages,
- Machines-outils,
- Poutres et poteaux métalliques,
- Toutes les applications soumises à des charges dynamiques et vibratoires ou en extérieur.

Temps de prise Charcot Premium

Température béton (°C)	Temps de manipulation	Temps de mise en charge
31-35	1 min	20 min
26-30	2 min	30 min
21-25	3 min	40 min
16-20	4 min	55 min
11-15	6 min	70 min
6-10	8 min	100 min
0-5	16 min	180 min

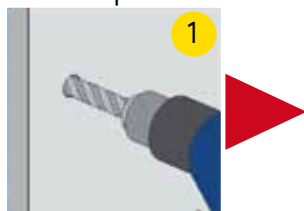


Valeurs de charges Charcot Premium (béton C20 / 25)

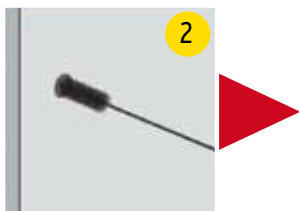
Ø	hef (mm)	hef en nbre de Ø de tige	Résistance caractéristique (kN)						Résistance de calcul (kN)						Distances caractéristiques (mm)		Épaisseur minimale du béton	Couple de serrage max. (Nm)
			Traction			Cisaillement			Traction			Cisaillement			Distance du bord (C _{gr,N})	Entraxe (S _{gr,N})		
			5,8	8,8	10,9	5,8	8,8	10,9	5,8	8,8	10,9	5,8	8,8	10,9				
M8	64	8d	16	16	16	9,5	14,6	19,0	7,4	7,4	7,4	7,6	11,7	12,7	64	128	100	10
	80	standard	19	20,5	20,5	9,5	14,6	19,0	9,5	9,5	9,5	7,6	11,7	12,7	80	160	110	10
	96	12d	19	25	25	9,5	14,6	19,0	11,6	11,6	11,6	7,6	11,7	12,7	96	192	125	10
M10	80	8d	25	25	25	15,1	23,2	30,2	11,6	11,6	11,6	12,1	18,6	20,1	80	160	110	20
	90	standard	29	29	29	15,1	23,2	30,2	13,4	13,4	13,4	12,1	18,6	20,1	90	180	120	20
	120	12d	30	40	40	15,1	23,2	30,2	18,5	18,5	18,5	12,1	18,6	20,1	120	240	150	20
M12	96	8d	40	40	40	21,9	33,7	43,8	18,5	18,5	18,5	17,5	27,0	29,2	96	192	125	40
	110	standard	44	46	46	21,9	33,7	43,8	21,3	21,3	21,3	17,5	27,0	29,2	110	220	140	40
	144	12d	44	60	60	21,9	33,7	43,8	27,7	27,7	27,7	17,5	27,0	29,2	144	288	175	40
M16	128	8d	60	60	60	40,8	62,8	81,6	27,8	27,8	27,8	32,6	50,2	54,4	128	256	160	80
	128	standard	60	60	60	40,8	62,8	81,6	27,8	27,8	27,8	32,6	50,2	54,4	128	256	160	80
	192	12d	82	95	95	40,8	62,8	81,6	44,0	44,0	44,0	32,6	50,2	54,4	192	384	225	80
M20	160	8d	75	75	75	63,7	98,0	127,4	34,7	34,7	34,7	51,0	78,4	84,9	160	320	200	150
	170	standard	80	80	80	63,7	98,0	127,4	37,0	37,0	37,0	51,0	78,4	84,9	170	340	220	150
	240	12d	115	115	115	63,7	98,0	127,4	53,2	53,2	53,2	51,0	78,4	84,9	240	480	280	150
M24	192	8d	115	115	115	91,8	141,2	183,6	53,2	53,2	53,2	73,4	113,0	122,4	192	384	240	200
	210	standard	125	125	125	91,8	141,2	183,6	57,9	57,9	57,9	73,4	113,0	122,4	210	420	270	200
	288	12d	170	170	170	91,8	141,2	183,6	78,7	78,7	78,7	73,4	113,0	122,4	288	576	335	200

MODE OPÉRAIRE DE POSE :

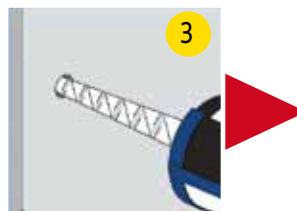
Matériaux pleins



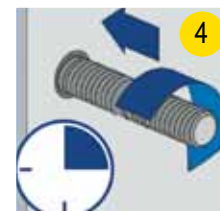
1 Percer un trou de diamètre et profondeur adéquats pour l'installation de la tige filetée ou de la douille.



2 Nettoyer soigneusement en réalisant 2 soufflages, 2 passages d'écouvillon, puis à nouveau 2 soufflages et 2 passages d'écouvillons et finalement 2 soufflages.



3 Introduire la cartouche dans le pistolet, monter l'embout mélangeur. Extruder la résine jusqu'à l'obtention d'une couleur uniforme. Introduire l'embout mélangeur jusqu'au fond du trou puis injecter la résine.



4 Introduire la tige filetée ou la douille en exerçant une légère rotation. Respecter le temps de mise en charge, positionner la pièce à fixer.

ASPECTS NORMATIFS :

Agrément technique : Béton et béton non fissuré : ATE-10/0055. Douille et armature béton : ATE-13/0805. Armature béton : ATE-12/0319.

INFORMATIONS DIVERSES ET CONSEILS :

Cartouches compatibles avec pistolet à mastic.

CONDITIONNEMENT :

Unité de vente : cartouche de 310 ml ou carton de 12 cartouches.

Livrées avec embout mélangeur.

Coloris	Code (1 cartouche)	Code (12 cartouches)
Gris	455 127	457 696